



Hoe luchtfilter vervangen
bij een **Renault Megane**
2 –
vervangingshandleiding

TUTORIAL



ⓘ Belangrijk!

Deze vervangingsprocedure kan worden toegepast voor de volgende voertuigen: RENAULT Kangoo I Express (FC) 1.6 16V bivalent, RENAULT Clio II Hatchback (BB, CB) 1.6 16V, RENAULT Symbol / Thalia II 1.6 16V, RENAULT Laguna I Hatchback (B56) 1.8 16V, RENAULT Laguna I Grandtour (K56) 1.8 16V, RENAULT Laguna I Grandtour (K56) 1.6 16V, RENAULT Espace III (JE) 2.0 16V, RENAULT Laguna I Hatchback (B56) 1.6 16V, RENAULT Megane Scenic (JA) 1.6 16V, RENAULT Megane I Grandtour (KA) 1.4 16V, RENAULT Megane I Grandtour (KA) 1.6 16V, RENAULT Megane I Coach (DA) 1.6 16V, RENAULT Megane I Hatchback (BA) 1.6 16V, RENAULT Megane I Coach (DA) 1.4 16V, RENAULT Megane I Hatchback (BA) 1.4 16V, (+ 55)

De stappen kunnen lichtjes variëren, afhankelijk van het ontwerp van de wagen.

VERVANGING: LUCHTFILTER – RENAULT MEGANE 2.
WERKTUIG DAT U DAARBIJ NODIG HEBT:



- Dopsleutel nr.10
- Torx bit T25
- Microvezeldoek
- Spatbordbeschermer

KOOP GEREEDSCHAP

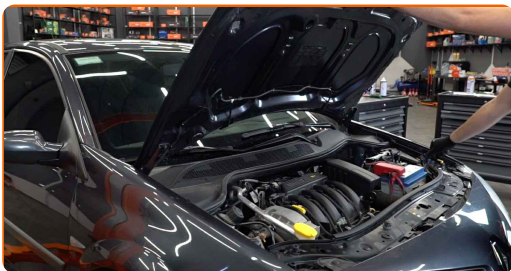
Vervanging: luchtfilter – Renault Megane 2. AUTODOC beveelt aan:

- Volg de termijnen, aanbevelingen en vereisten voor de werking van het onderdeel voorzien door de fabrikant.
- NB: alle werkzaamheden aan de auto Renault Megane 2 dienen uitgevoerd te worden bij een uitgeschakelde motor.

VOER DE VERVANGING IN DE VOLGENDE VOLGORDE UIT:

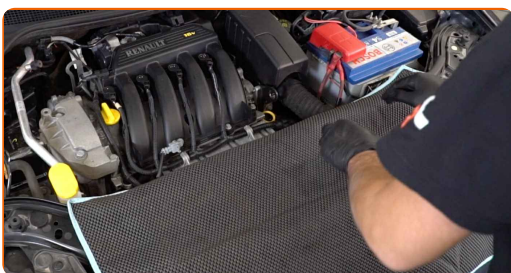
1

Open de motorkap.



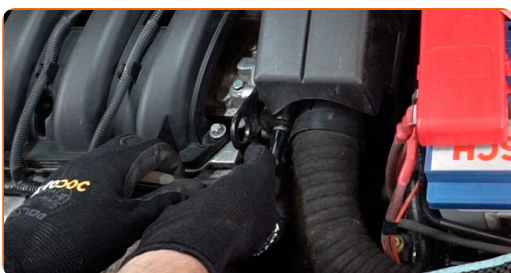
2

Gebruik een beschermhoes om beschadiging van lak en kunststof onderdelen van de auto te voorkomen.

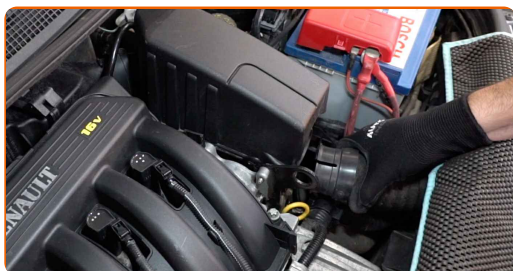


3

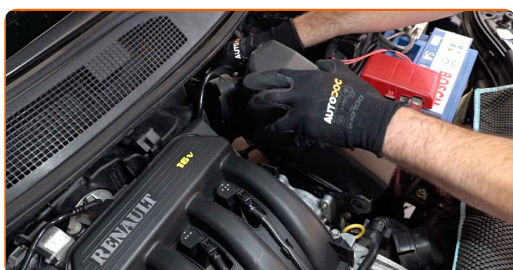
Schroef de bevestigingen van de luchtfilterbox los. Gebruik een dopsleutel Nr.10.



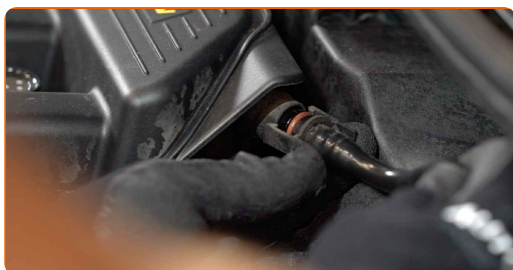
4 Koppel de inlaatbuis los van de luchtfilterbox.



5 Verwijder de luchtfilterbox.



6 Koppel de carterontluchtingslang los van het inlaatspruitstuk.



7 Schroef de bevestigingsbouten van de filterbehuizing los. Gebruik Torx T25.



8 Verwijder de luchtfilterbehuizing.



9 Verwijder het filterelement uit de filterbehuizing.



10 Maak het luchtfilterdeksel en de behuizing schoon.



Vervanging: luchtfilter – Renault Megane 2. Tip van AUTODOC:

- Voordat u het luchtfilterdeksel en de behuizing schoonmaakt, moet u de luchtkanaaldelen, de massaluchtstroomsensor (indien van toepassing) en de gasklep met een schone doek afdekken.

11 Plaats een nieuw filterelement in de filterbehuizing. Zorg ervoor dat de filterrand goed aansluit op de behuizing.



AUTODOC raadt aan:

- Vervanging: luchtfilter – Renault Megane 2. Zorg ervoor dat u het filterelement in de correcte stand aanbrengt. Voorkom dat het scheef komt te zitten.
- Gebruik alleen filters van hoge kwaliteit.
- Let er tijdens de montage op dat er geen stof en verontreinigingen in de luchtfilterbehuizing terechtkomen.

12

Installeer de luchtfilterbehuizing.



13

Schroef de bevestigingsbouten van de filterbehuizing vast. Gebruik Torx T25.



14

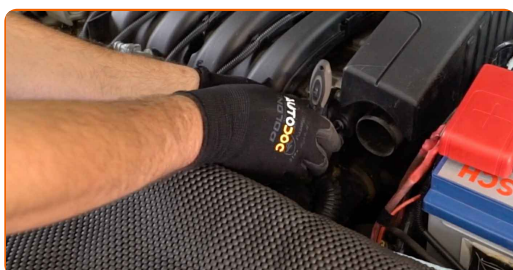
Verbind de carterontluchtingslang met het inlaatspruitstuk.



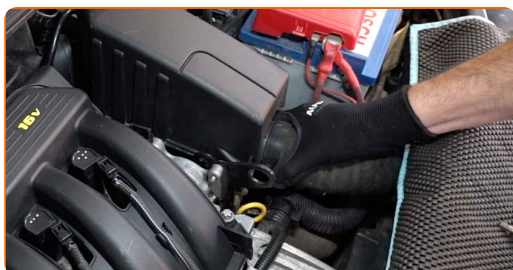
15 Plaats de luchtfilterbox.



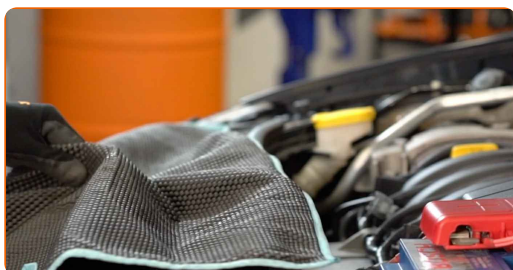
16 Schroef de bevestigingen van de luchtfilterbox in. Gebruik een dopsleutel Nr.10.



17 Verbind de luchtinlaatbuis met de luchtfilterbox.

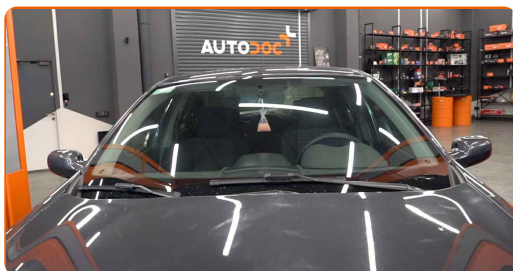


18 Verwijder de beschermhoes van het spatbord.



19

Sluit de motorkap.



GOED GEDAAN! 

BEKIJK MEER TUTORIALS

AUTODOC – TOPKWALITEIT EN BETAALBARE AUTO- ONDERDELEN ONLINE

AUTODOC'S MOBIELE APP: GRIJP GEWELDIGE AANBIEDINGEN,
TERWIJL U COMFORTABEL WINKELT



AUTODOC

GET IT ON
 Google Play

Download on the
 App Store

Download

**EEN GEWELDIG AANBOD AAN RESERVEONDERDELEN
VOOR UW AUTO**

KOOP RESERVEONDERDELEN VOOR RENAULT

LUCHTFILTER: EEN OMVANGRIJK AANBOD

SELECTEER AUTO-ONDERDELEN VOOR RENAULT MEGANE**2****LUCHTFILTER VOOR RENAULT: NU KOPEN****LUCHTFILTER VOOR RENAULT MEGANE 2: DE BESTE
AANBIEDINGEN EN DEALS**

ⓘ UITSLUITING VAN VERANTWOORDELIJKHEID:

Das document bevat alleen algemene aanbevelingen die te pas kunnen komen als u bezig bent met reparatie of vervanging van onderdelen. AUTODOC is niet aansprakelijk voor verliezen, verwondingen of schade aan eigendommen die bij het repareren of vervangen kunnen optreden door een verkeerde toepassing of een verkeerde interpretatie van de ter beschikking gestelde informatie.

AUTODOC is niet aansprakelijk voor eventuele fouten en onduidelijkheden in deze handleiding. De informatie wordt alleen ter beschikking gesteld om te verduidelijken en is geen alternatief voor instructies van deskundigen.

AUTODOC is niet aansprakelijk voor de verkeerde of gevaarlijke toepassing van apparatuur, werktuig en auto-onderdelen. AUTODOC geeft het dringende advies om voorzichtig te zijn en zich aan de veiligheidsvoorschriften te houden als er sprake is van een reparatie of een vervanging. En denkt u eraan: het gebruik van auto-onderdelen met een minderwaardige kwaliteit is geen garantie voor de vereiste verkeersveiligheid.

© Copyright 2021 – Alle content, met name teksten, foto's en grafieken zijn als intellectueel eigendom geregistreerd. Alle rechten, met inbegrip van vermenigvuldiging, publicatie, bewerking en vertaling, zijn voorbehouden, AUTODOC GmbH.