



Hoe schokdempers
achteraan vervangen bij
een **VW Lupo 6X1** –
vervangingshandleiding

TUTORIAL

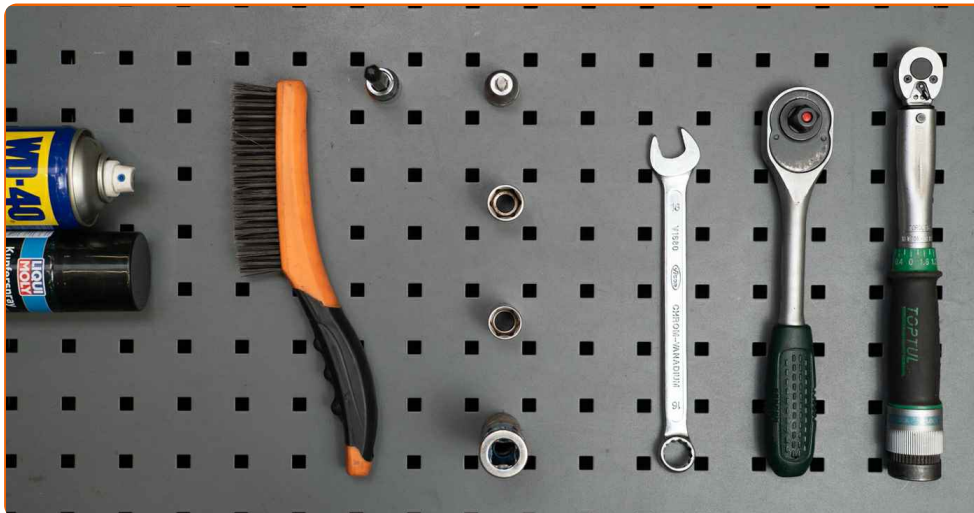


ⓘ Belangrijk!

Deze vervangingsprocedure kan worden toegepast voor de volgende voertuigen: VW Lupo / Lupo 3L (6X1, 6E1) 1.0, VW Lupo / Lupo 3L (6X1, 6E1) 1.4 16V, VW Lupo / Lupo 3L (6X1, 6E1) 1.7 SDI, VW Lupo / Lupo 3L (6X1, 6E1) 1.2 TDI 3L, VW Lupo / Lupo 3L (6X1, 6E1) 1.4 TDI, VW Lupo / Lupo 3L (6X1, 6E1) 1.6 GTI, VW Lupo / Lupo 3L (6X1, 6E1) 1.4 FSI, VW Lupo / Lupo 3L (6X1, 6E1) 1.4

De stappen kunnen lichtjes variëren, afhankelijk van het ontwerp van de wagen.

VERVANGING: SCHOKDEMPERS – VW LUPO 6X1.
OVERZICHT MET GEREEDSCHAP DAT U NODIG HEBT:



- Staalborstel
- WD-40 spray
- Kopervet
- Momentsleutel
- Combinatiesleutel Nr.16
- Dopsleutel nr.16
- Dopsleutel nr.17
- Torx bit T25
- Bit-dop voor schokdempers nr. DD6
- Krachtdop voor velgen Nr.17
- Ratelsleutel
- Hydraulische versnellingsbak krik
- Wielblok

KOOP GEREEDSCHAP

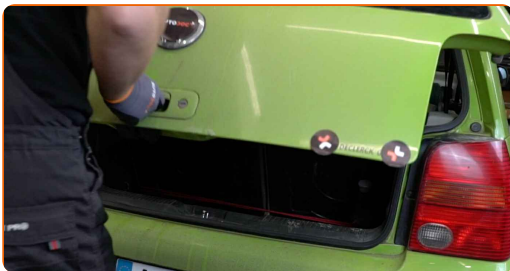
Vervanging: schokdempers – VW Lupo 6X1. De experts van AUTODOC bevelen aan:

- Beide schokdempers van de achterste ophanging moeten gelijktijdig vervangen worden.
- De vervangprocedure is identiek voor de linkse en rechtse schokdempers van de achterste ophanging.
- NB: alle werkzaamheden aan de auto VW Lupo 6X1 dienen uitgevoerd te worden bij een uitgeschakelde motor.

VOER DE VERVANGING IN DE VOLGENDE VOLGORDE UIT:

1

Open het kofferdeksel.



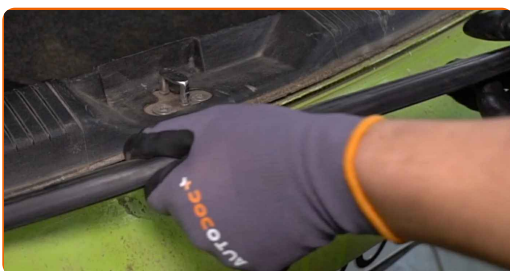
2

Haal de hoedenplank weg.



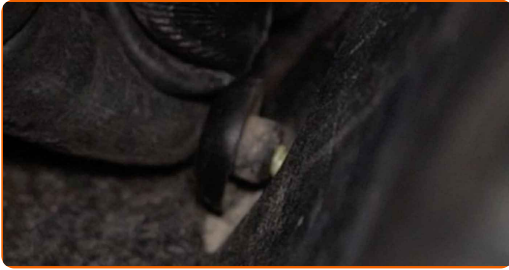
3

Verwijder de rubberen afdichting.



4

Schroef de bevestigingen van het paneel van de kofferbakdrempel los.



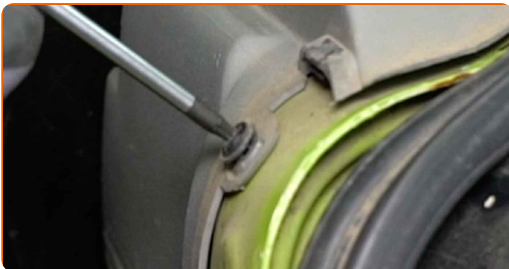
5

Verwijder het paneel van de kofferbakdrempel.



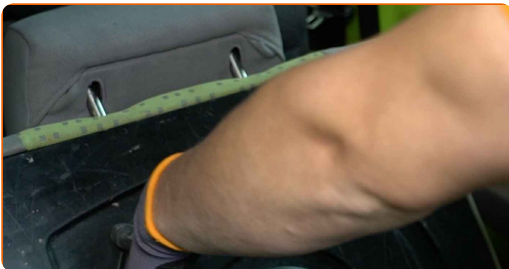
6

Schroef de bevestigingen van het zijpaneel van de kofferbak los. Gebruik Torx T25.



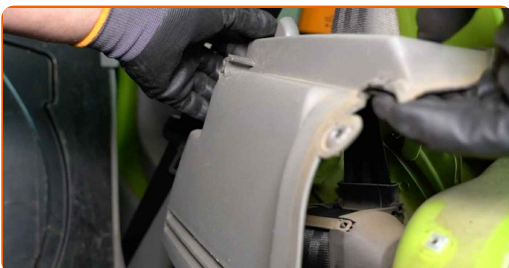
7

Vouw de rugleuning van de achterbank naar beneden.



8

Maak de bekleding van de kofferbakwanden los.



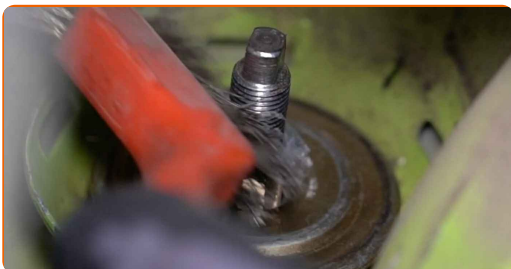
9

Verwijder de beschermende kap van de schokdemperbevestiging.



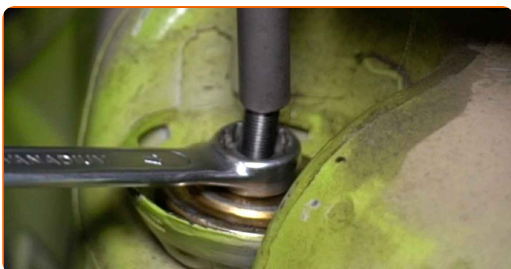
10

Reinig de schokdemperbevestigingen. Gebruik een staalborstel. Gebruik de WD-40 spray.



11

Draai het bovenste bevestigingsstuk van de schokdemper los. Gebruik een dopsleutel Nr.17. Maak gebruik van een bit-dop voor schokdempers DDN#6 Gebruik een ratelsleutel.



Vervanging: schokdempers – VW Lupo 6X1. Deskundigen bevelen aan:

- Schroef de bovenste bevestigingen niet volledig los aangezien zij nog andere componenten van de ophanging kunnen dragen.

12

Zet de wielen vast met behulp van wielblokken.

13 Maak de wielbouten los. Gebruik de krachtdopsleutel #17.



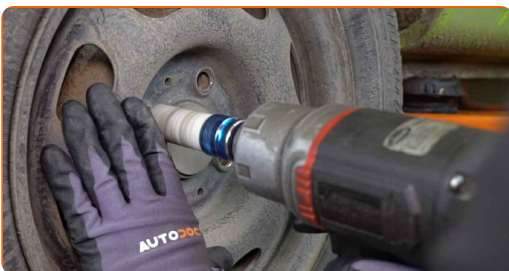
14 Hef de auto op.



Vervanging: schokdempers – VW Lupo 6X1. AUTODOC beveelt aan:

- Indien u een krik gebruikt, zorg ervoor dat deze op een plat oppervlak rust zonder oneffenheden.
- Zorg voor extra beveiliging met kriksteunen.

15 Draai de wielbouten los.



AUTODOC raadt aan:

- Waarschuwing! Houd het wiel vast tijdens het losschroeven van de bevestigingsbouten om letsel te voorkomen. VW Lupo 6X1

16

Neem het wiel eraf.



17

Zorg ervoor dat de stang van de achterophanging ergens op kan leunen. Gebruik een hydraulische versnellingsbak krik.



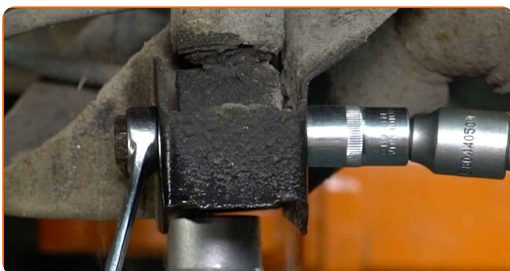
18

Reinig de schokdemperbevestigingen. Gebruik een staalborstel. Gebruik de WD-40 spray.



19

Schroef de onderste bevestiging van de schokdemper los. Gebruik een combinatie steeksleutel Nr.16. Gebruik een dopsleutel Nr.16. Gebruik een ratelsleutel.



AUTODOC raadt aan:

- Belangrijk! Houd de schokdemper vast tijdens het losschroeven van de bevestigingsbouten. VW Lupo 6X1

20

Schroef de bovenste bevestiging van de schokdemper los.

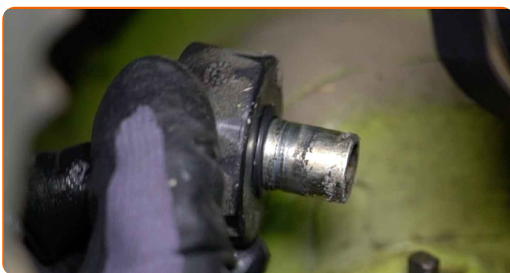


AUTODOC raadt aan:

- VW Lupo 6X1 – Houd de schokdemper vast tijdens het losschroeven van de bevestigingsbouten om letsel te voorkomen.

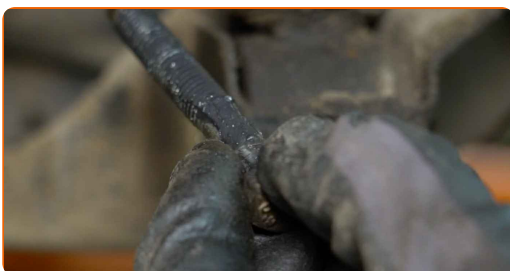
21

Verwijder de bovenste steun van de schokdemper.



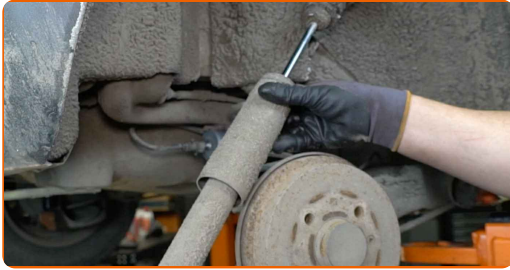
22

Verwijder de bevestigingsbout.



23

Verwijder de schokdemper.



24

Verwijder de stofkap en het aanslagrubber van de schokdemper.



AUTODOC raadt aan:

- Vervanging: schokdempers – VW Lupo 6X1. Inspecteer de steun, hoes en aanslagrubber van de schokdemper. Vervang ze indien nodig.
- Vooraleer een nieuwe schokdemper te installeren dient u deze 3-5 keer handmatig te pompen.

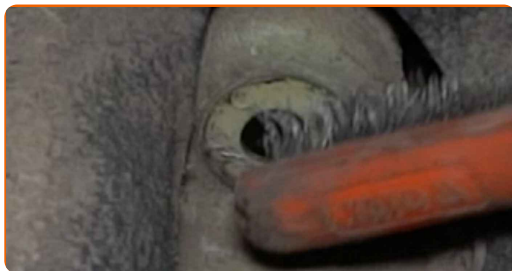
25

Installeer de stofkap en het aanslagrubber op de nieuwe schokdemper.



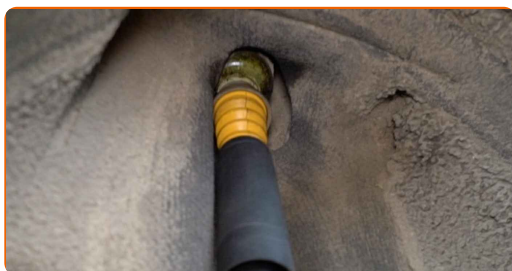
26

Reinig de montagelocaties van de schokdemper. Gebruik een staalborstel. Gebruik de WD-40 spray.



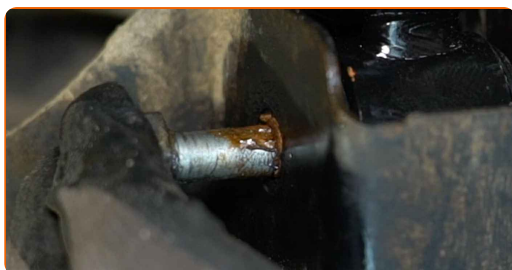
27

Plaats de schokdemper in de wielkast en zet deze vast.



28

Breng de bevestigingsbouten aan.



29

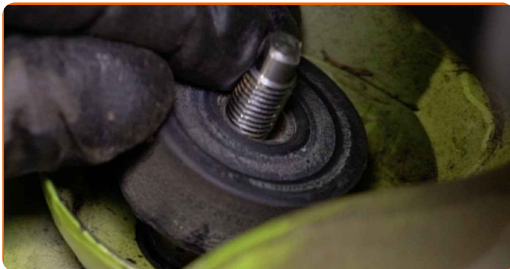
Draai de onderste beugel van de schokdemper aan. Gebruik een combinatie steeksleutel Nr.16. Gebruik een dopsleutel Nr.16. Gebruik een ratelsleutel.

AUTODOC raadt aan:

- VW Lupo 6X1 – Houd de schokdemper vast tijdens het inschroeven van de bevestigingsbouten om letsel te voorkomen.

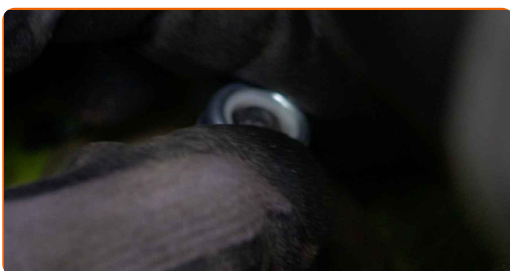
30

Installeer de bovenste bevestiging van de schokdemper.



31

Schroef de bovenste bevestiging van de schokdemper vast. Gebruik een dopsleutel Nr.16. Maak gebruik van een bit-dop voor schokdempers DDN[®]6 Gebruik een ratelsleutel.

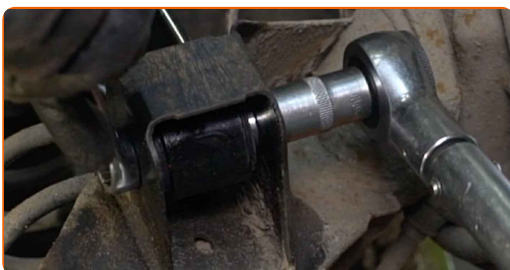


AUTODOC raadt aan:

- Belangrijk! Houd de schokdemper vast tijdens het inschroeven van de bevestigingsbouten. VW Lupo 6X1

32

Span de onderste bevestiging van de schokdemper aan. Gebruik een combinatie steeksleutel Nr.16. Gebruik een dopsleutel Nr.16. Gebruik een momentsleutel. Draai deze vast tot een koppel van 90 Nm. +90°

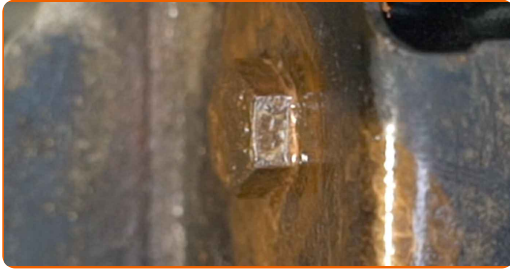


Vervanging: schokdempers – VW Lupo 6X1. Tips van de experts van AUTODOC:

- Voor het correct aandraaien van de bevestigingen moeten de ophangingselementen worden opgekrikt naar hun werkpositie.

33

Behandel de schokdemper met een daarvoor bedoeld middel. Gebruik een kopersmeermiddel.



34

Verwijder de stut van onder de het achteraslichaam.



AUTODOC raadt aan:

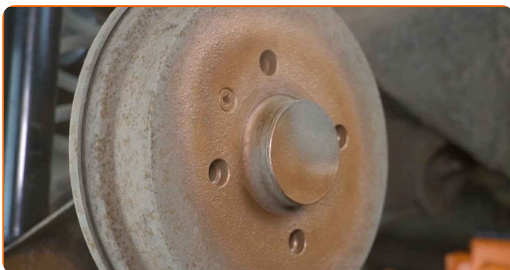
- Vervanging: schokdempers – VW Lupo 6X1. Laat de versnellingsbakkrak soepel zakken, zonder geschok, teneinde de onderdelen en mechanismen niet te beschadigen.

35

Behandel de schokdemper met een daarvoor bedoeld middel. Gebruik een kopersmeermiddel.

36

Behandel het contactvlak waar de velg met de remtrommel in aanraking komt met een daarvoor bedoeld middel. Gebruik een kopersmeermiddel.



37 Installeer het wiel.



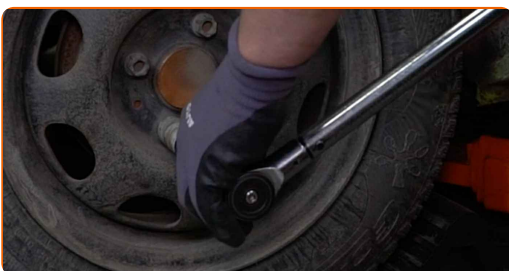
AUTODOC raadt aan:

- **Belangrijk!** Houd het wiel vast tijdens het inschroeven van de bevestigingsbouten.
VW Lupo 6X1

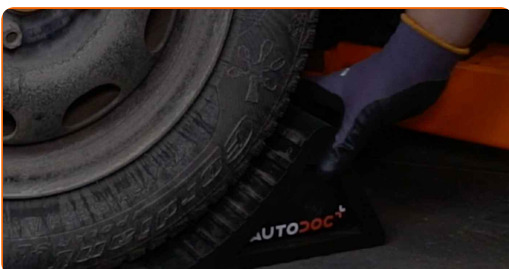
38 Draai de wielbouten vast. Gebruik de krachtdopsleutel #17.



39 Verlaag de wagen en werk in kruisvolgorde bij het aanspannen van de wielbouten. Gebruik de krachtdopsleutel #17. Gebruik een momentsleutel. Draai deze vast tot een koppel van 110 Nm.



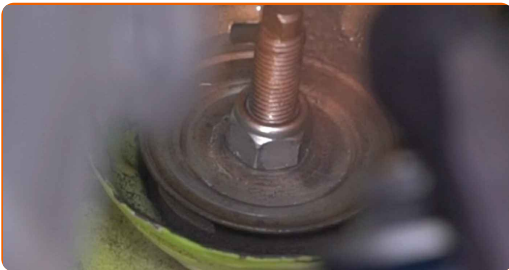
40 Verwijder de krik en de wielblokken.



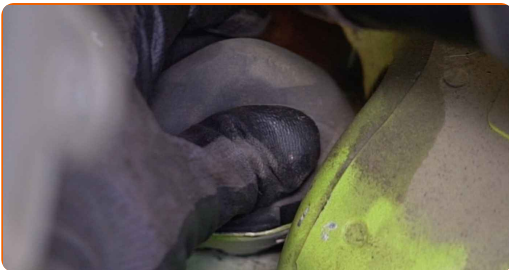
- 41** Span de bovenste schokdemperbevestiging aan. Gebruik een dopsleutel Nr.17. Maak gebruik van een bit-dop voor schokdempers DDN[®]6 Gebruik een momentsleutel. Draai deze vast tot een koppel van 20 Nm.



- 42** Behandel de montageplaatsen van de schokdempers met een daarvoor bedoeld middel. Gebruik een kopersmeermiddel.



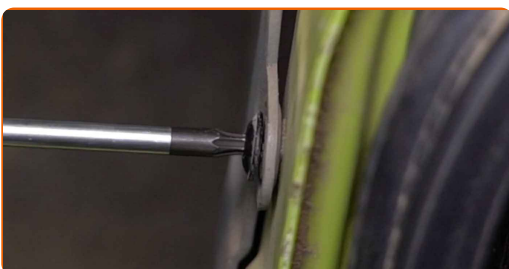
- 43** Installeer de beschermende kap op de schokdemperbevestiging.



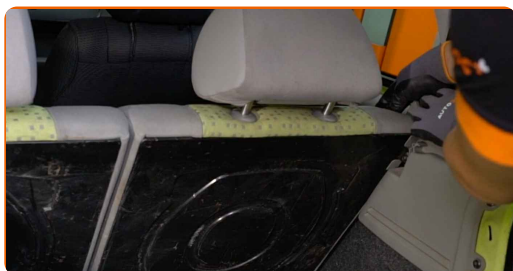
- 44** Maak de bekleding van de kofferbakwand vast.



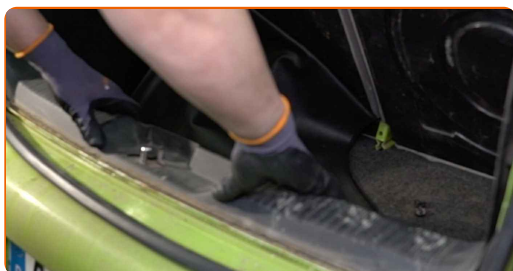
- 45** Schroef de bevestigingen van het zijpaneel van de kofferbak vast. Gebruik Torx T25.



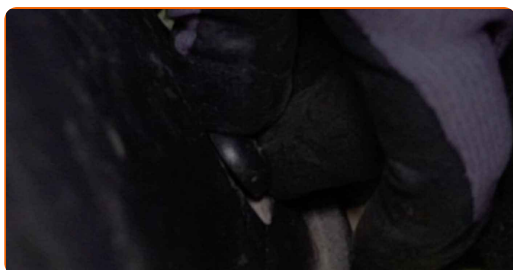
46 Plaats de achterbank in zijn oorspronkelijke positie.



47 Installeer het paneel van de kofferbakdrempel.



48 Schroef de bevestigingen van het paneel van de kofferbakdrempel vast.



49 Breng de rubberen afdichting aan.



50 Plaats de hoedenplank weer terug.



51

Sluit het kofferdeksel.



GOED GEDAAN! 

[BEKIJK MEER TUTORIALS](#)

AUTODOC – TOPKWALITEIT EN BETAALBARE AUTO- ONDERDELEN ONLINE

AUTODOC'S MOBIELE APP: GRIJP GEWELDIGE AANBIEDINGEN,
TERWIJL U COMFORTABEL WINKELT



AUTODOC

GET IT ON
Google Play

Download on the
App Store

Download

**EEN GEWELDIG AANBOD AAN RESERVEONDERDELEN
VOOR UW AUTO**

KOOP RESERVEONDERDELEN VOOR VW

SCHOKDEMPERS: EEN OMVANGRIJK AANBOD

SELECTEER AUTO-ONDERDELEN VOOR VW LUPO 6X1

SCHOKDEMPERS VOOR VW: NU KOPEN

**SCHOKDEMPERS VOOR VW LUPO 6X1: DE BESTE
AANBIEDINGEN EN DEALS**

ⓘ UITSLUITING VAN VERANTWOORDELIJKHEID:

Das document bevat alleen algemene aanbevelingen die te pas kunnen komen als u bezig bent met reparatie of vervanging van onderdelen. AUTODOC is niet aansprakelijk voor verliezen, verwondingen of schade aan eigendommen die bij het repareren of vervangen kunnen optreden door een verkeerde toepassing of een verkeerde interpretatie van de ter beschikking gestelde informatie.

AUTODOC is niet aansprakelijk voor eventuele fouten en onduidelijkheden in deze handleiding. De informatie wordt alleen ter beschikking gesteld om te verduidelijken en is geen alternatief voor instructies van deskundigen.

AUTODOC is niet aansprakelijk voor de verkeerde of gevaarlijke toepassing van apparatuur, werktuig en auto-onderdelen. AUTODOC geeft het dringende advies om voorzichtig te zijn en zich aan de veiligheidsvoorschriften te houden als er sprake is van een reparatie of een vervanging. En denkt u eraan: het gebruik van auto-onderdelen met een minderwaardige kwaliteit is geen garantie voor de vereiste verkeersveiligheid.

© Copyright 2022 – Alle content, met name teksten, foto's en grafieken zijn als intellectueel eigendom geregistreerd. Alle rechten, met inbegrip van vermenigvuldiging, publicatie, bewerking en vertaling, zijn voorbehouden, AUTODOC GmbH.