



Hoe spiraalveer
achteraan vervangen bij
een **VW Lupo 6X1** –
vervangingshandleiding

TUTORIAL



Belangrijk!

Deze vervangingsprocedure kan worden toegepast voor de volgende voertuigen:
VW Lupo (6X1, 6E1) 1.0, VW Lupo (6X1, 6E1) 1.4 16V, VW Lupo (6X1, 6E1) 1.7 SDI,
VW Lupo (6X1, 6E1) 1.4

De stappen kunnen lichtjes variëren, afhankelijk van het ontwerp van de wagen.

VERVANGING: SPIRAALVEER – VW LUPO 6X1.
OVERZICHT MET GEREEDSCHAP DAT U NODIG HEBT:



- Staalborstel
- WD-40 spray
- Kopervet
- Combinatiesleutel Nr.16
- Dopsleutel nr.16
- Krachtdop voor velgen Nr.17
- Ratelsleutel
- Momentsleutel
- Koevoet
- Hydraulische versnellingsbak krik
- Wielblok

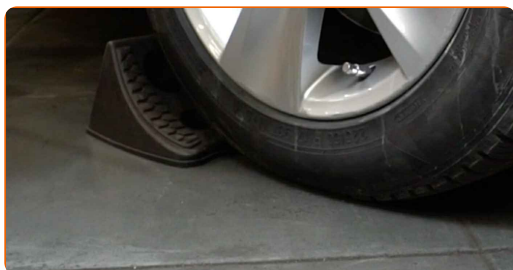
KOOP GEREEDSCHAP

Vervanging: spiraalveer – VW Lupo 6X1. AUTODOC beveelt aan:

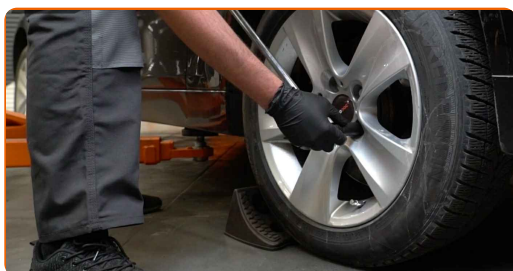
- Beide schroefveren van de achterste ophanging moeten gelijktijdig vervangen worden.
- De vervangprocedure is identiek voor de linkse en rechtse schroefveren van de achterste ophanging.
- Alle werkzaamheden moeten worden verricht met stilstaande motor.

VERVANGING: SPIRAALVEER – VW LUPO 6X1. AANBEVOLEN VOLGORDE VAN STAPPEN:

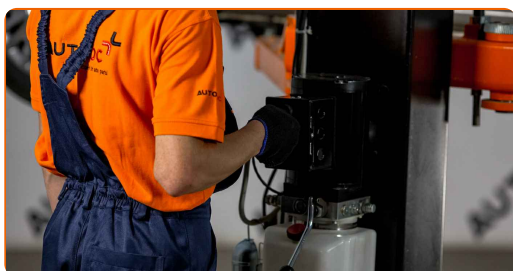
1 Zet de wielen vast met behulp van wielblokken.



2 Maak de wielbouten los. Gebruik de krachtdopsleutel #17.



3 Verhoog de achterzijde van de wagen en plaats veilig op steunen.



4 Draai de wielbouten los.



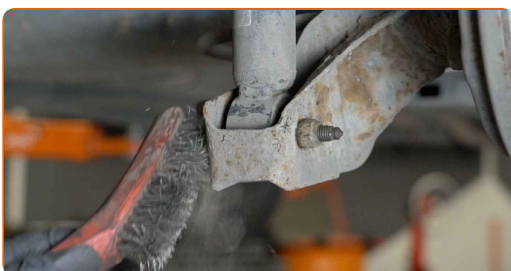
AUTODOC raadt aan:

- **Belangrijk!** Houd het wiel vast tijdens het losschroeven van de bevestigingsbouten. VW Lupo 6X1

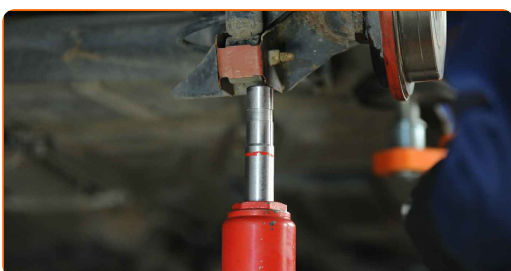
5 Neem het wiel eraf.



6 Reinig de schokdemperbevestigingen. Gebruik een staalborstel. Gebruik de WD-40 spray.



7 Zorg ervoor dat de stang van de achterophanging ergens op kan leunen. Gebruik een hydraulische versnellingsbak krik.



- 8** Schroef de onderste bevestiging van de schokdemper los. Gebruik een combinatie steeksleutel Nr.16 Gebruik een dopsleutel Nr.16. Gebruik een ratelsleutel.



- 9** Maak het onderste gedeelte van de schokdemper los.



- 10** Verwijder de bevestiging van onder de achterasbalk.



AUTODOC raadt aan:

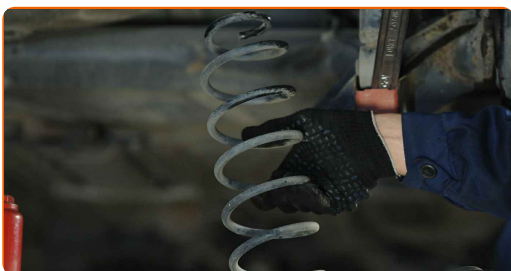
- VW Lupo 6X1 – Laat de versnellingsbak niet bruusk zakken teneinde de onderdelen en mechanismen van de auto niet te beschadigen.

- 11** Druk de draagarm van de ophanging omlaag. Gebruik een koevoet.

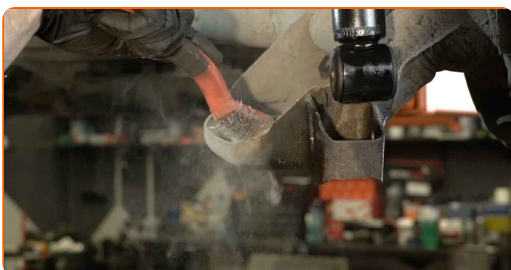
12 Verwijder de veer.



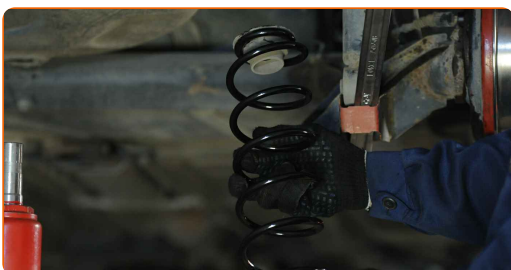
13 Neem de rubberen afstandsbus van de veer van zijn plek.



14 Reinig de montagelocaties van de schroefveer. Gebruik een staalborstel. Gebruik de WD-40 spray.

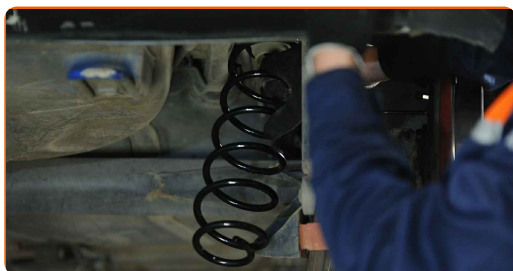


15 Plaats de rubberen afstandsbus van de veer.

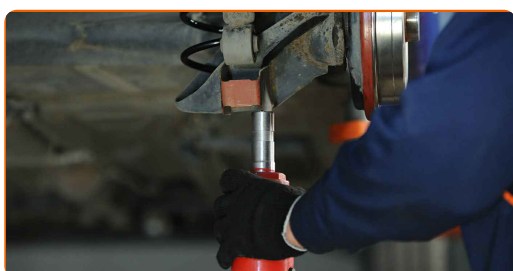


16 Druk de draagarm van de ophanging omlaag. Gebruik een koevoet.

17 Installeer de veer.



18 Zorg ervoor dat de stang van de achterophanging ergens op kan leunen. Gebruik een hydraulische versnellingsbak krik.



19 Maak het onderste gedeelte van de schokdemper vast.

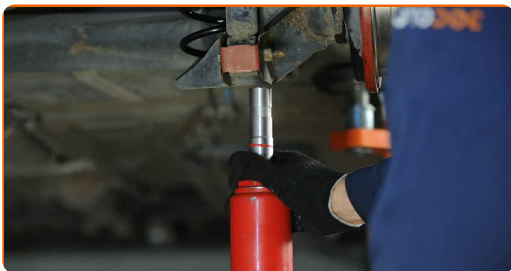
20 Span de onderste bevestiging van de schokdemper aan. Gebruik een combinatie steeksleutel Nr.16 Gebruik een dopsleutel Nr.16. Gebruik een momentsleutel. Draai deze vast tot een koppel van 40 Nm.+90°



AUTODOC raadt aan:

- Belangrijk! Zorg ervoor dat je nieuwe bevestigingen gebruikt.

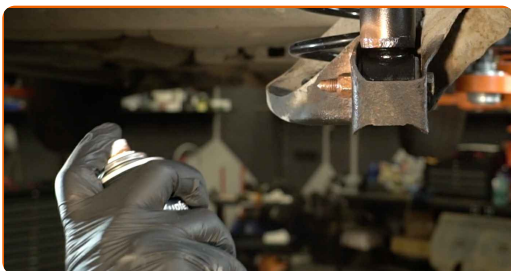
21 Verwijder de bevestiging van onder de achterasbalk.



Vervanging: spiraalveer – VW Lupo 6X1. Tips van de experts van AUTODOC:

- Laat de hydraulische versnellingsbak krik langzaam en zonder schokken zakken om schade aan de montages en mechanismen te vermijden.

22 Behandel de schokdemper met een daarvoor bedoeld middel. Gebruik een kopersmeermiddel.



23 Reinig het oppervlak waarop de velg moet worden gemonteerd. Gebruik een staalborstel.

24 Behandel het contactvlak waar de velg met de remtrommel in aanraking komt met een daarvoor bedoeld middel. Gebruik een kopersmeermiddel.



25 Installeer het wiel.



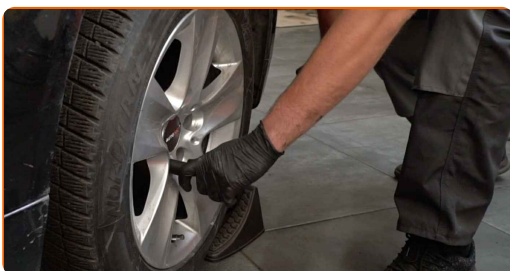
AUTODOC raadt aan:

- Waarschuwing! Houd het wiel vast tijdens het inschroeven van de bevestigingsbouten om letsel te voorkomen. VW Lupo 6X1

26 Draai de wielbouten vast. Gebruik de krachtdopsleutel #17.

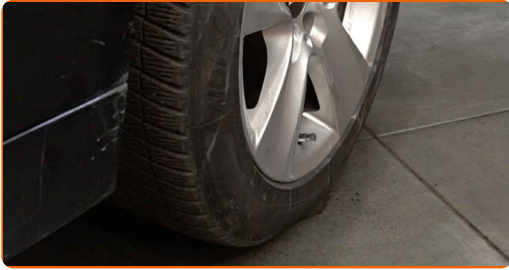


27 Verlaag de wagen en werk in kruisvolgorde bij het aanspannen van de wielbouten. Gebruik de krachtdopsleutel #17. Gebruik een momentsleutel. Draai deze vast tot een koppel van 110 Nm.



28

Verwijder de krik en de wielblokken.



GOED GEDAAN! 

BEKIJK MEER TUTORIALS

AUTODOC – TOPKWALITEIT EN BETAALBARE AUTO- ONDERDELEN ONLINE

AUTODOC'S MOBIELE APP: GRIJP GEWELDIGE AANBIEDINGEN,
TERWIJL U COMFORTABEL WINKELT



+ AUTODOC

GET IT ON
Google Play

Download on the
App Store

Download

**EEN GEWELDIG AANBOD AAN RESERVEONDERDELEN
VOOR UW AUTO**

KOOP RESERVEONDERDELEN VOOR VW

SPIRAALVEER: EEN OMVANGRIJK AANBOD

SELECTEER AUTO-ONDERDELEN VOOR VW LUPO 6X1

SPIRAALVEER VOOR VW: NU KOPEN

**SPIRAALVEER VOOR VW LUPO 6X1: DE BESTE
AANBIEDINGEN EN DEALS**

UITSLUITING VAN VERANTWOORDELIJKHEID:

Das document bevat alleen algemene aanbevelingen die te pas kunnen komen als u bezig bent met reparatie of vervanging van onderdelen. AutoDoc is niet aansprakelijk voor verliezen, verwondingen of schade aan eigendommen die bij het repareren of vervangen kunnen optreden door een verkeerde toepassing of een verkeerde interpretatie van de ter beschikking gestelde informatie.

AutoDoc is niet aansprakelijk voor eventuele fouten en onduidelijkheden in deze handleiding. De informatie wordt alleen ter beschikking gesteld om te verduidelijken en is geen alternatief voor instructies van deskundigen.

AutoDoc is niet aansprakelijk voor de verkeerde of gevaarlijke toepassing van apparatuur, werktuig en auto-onderdelen. AutoDoc geeft het dringende advies om voorzichtig te zijn en zich aan de veiligheidsvoorschriften te houden als er sprake is van een reparatie of een vervanging. En denkt u eraan: het gebruik van auto-onderdelen met een minderwaardige kwaliteit is geen garantie voor de vereiste verkeersveiligheid.

© Copyright 2022 – Alle content, met name teksten, foto's en grafieken zijn als intellectueel eigendom geregistreerd. Alle rechten, met inbegrip van vermenigvuldiging, publicatie, bewerking en vertaling, zijn voorbehouden, Autodoc GmbH.