



Hoe spiraalveer vooraan
vervangen bij een **VW**
Lupo 6X1 –
vervangingshandleiding

TUTORIAL

** Belangrijk!**

Deze vervangingsprocedure kan worden toegepast voor de volgende voertuigen:
VW Lupo (6X1, 6E1) 1.2 TDI 3L

De stappen kunnen lichtjes variëren, afhankelijk van het ontwerp van de wagen.

**VERVANGING: SPIRAALVEER – VW LUPO 6X1.
OVERZICHT MET GEREEDSCHAP DAT U NODIG HEBT:**



- Staalborstel
- WD-40 spray
- Remmenreiniger
- Kopervet
- Combinatiesleutel Nr.18
- Dopsleutel nr.18
- Dopsleutel nr.21
- inbus bit nr. H6
- Krachtdop voor velgen Nr.17
- Ratelsleutel
- Momentsleutel
- Platte Schroevendraaier
- Hydraulische veerspanner
- Waterpomptang
- Spatbordbeschermer
- Wielblok

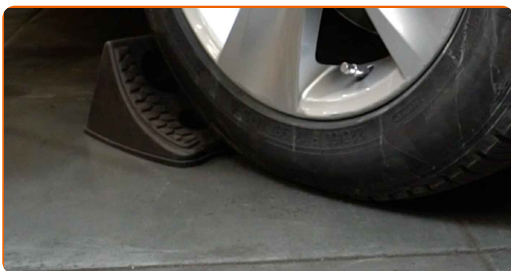
KOOP GEREEDSCHAP

Vervanging: spiraalveer – VW Lupo 6X1. AUTODOC beveelt aan:

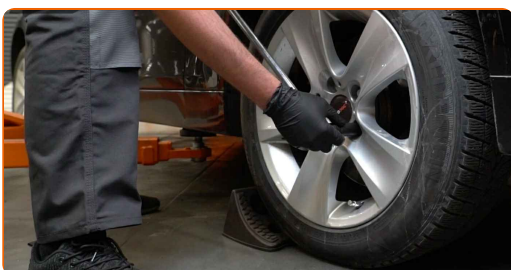
- Beide schroefveren van de voorste ophanging moeten gelijktijdig vervangen worden.
- De vervangprocedure is identiek voor de linkse en rechtse schroefveren van de voorste ophanging.
- NB: alle werkzaamheden aan de auto VW Lupo 6X1 dienen uitgevoerd te worden bij een uitgeschakelde motor.

VOER DE VERVANGING IN DE VOLGENDE VOLGORDE UIT:

1 Zet de wielen vast met behulp van wielblokken.



2 Maak de wielbouten los. Gebruik de krachtdopsleutel #17.



3 Verhoog de voorzijde van de wagen en plaats veilig op steunen.



4 Draai de wielbouten los.



Vervanging: spiraalveer – VW Lupo 6X1. Tip:

- U moet het wiel in de hoogste stand houden als u de bouten losdraait.

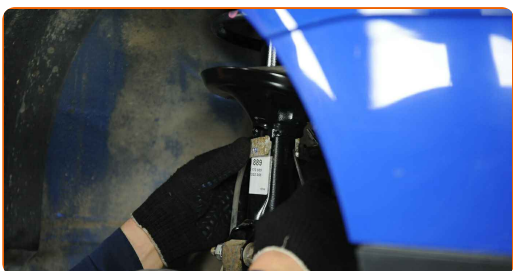
5 Neem het wiel eraf.



6 Ontkoppel de kabelbevestiging van de ABS-sensor van de veerpoot. Gebruik een platte schroevendraaier.



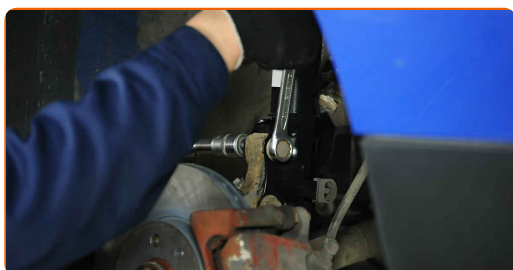
7 Ontkoppel de kabels van de ABS-sensor.



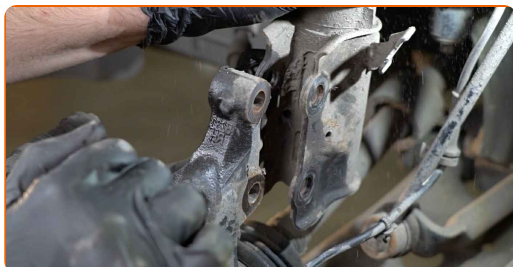
- 8** Reinig de bevestigingen die de veerpoot met de fusee verbinden. Gebruik een staalborstel. Gebruik de WD-40 spray.



- 9** Schroef de onderste bevestiging los die de veerpoot aan de fusee verbindt. Gebruik een combinatie steeksleutel Nr.18 Gebruik een dopsleutel Nr.18. Gebruik een ratelsleutel.



- 10** Ontkoppel de fusee van de veerpoot.



- 11** Laat de wagen zaken.

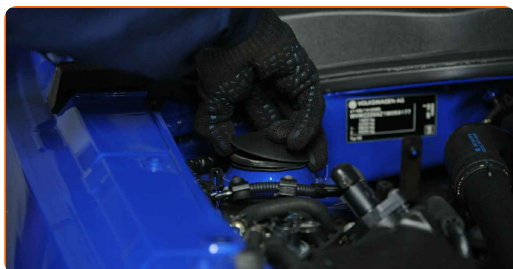


12 Open de motorkap.



13 Gebruik een beschermhoes om beschadiging van lak en kunststof onderdelen van de auto te voorkomen.

14 Verwijder de beschermende kap van de schokdemperbevestiging.



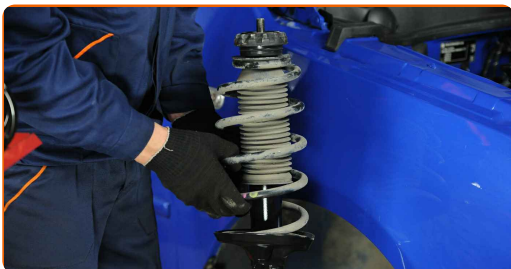
15 Schroef de bovenste bevestiging van de veerpootmontage los. Gebruik een dopsleutel Nr.21. Gebruik inbussleutel nr. H6. Gebruik een ratelsleutel.



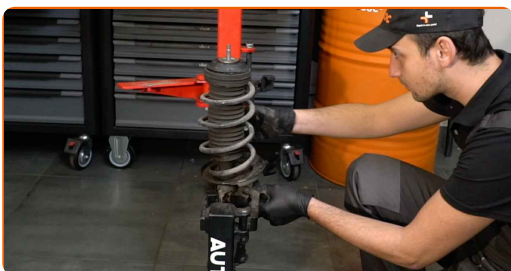
AUTODOC raadt aan:

- **Belangrijk!** Houd de veerpoot vast tijdens het losschroeven van de bevestigingsbouten. VW Lupo 6X1

16 Verwijder de veerpoot.



17 Plaats de veerpoot op het instrument om de veer samen te drukken.



Vervanging: spiraalveer – VW Lupo 6X1. De experts van AUTODOC bevelen aan:

- Merk op dat bij gebruik van een veerspanner de veren stevig vastgehouden dienen te worden door het samendrukken van de veer aan de tegengestelde zijden.
- Zorg voor de juiste positie van de veer in het anker.
- Zorg er voor dat de veren strak in de klemarmen geplaatst zijn.

18 Duw de veer samen.



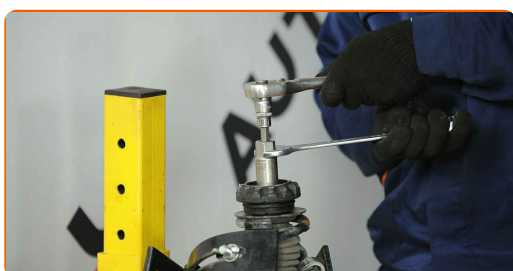
19

Behandel de stang van de veerpoot. Gebruik een staalborstel. Gebruik de WD-40 spray.



20

Verwijder de moer op de zuigerstang van de veerpoot. Gebruik een dopsleutel Nr.21. Gebruik inbussleutel nr. H6. Gebruik een ratelsleutel.



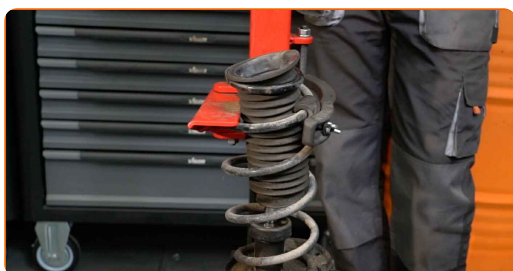
21

Verwijder de bovenste veerpootbevestiging.



22

Maak de schroefveer los.



23

Verwijder de veer.



AUTODOC raadt aan:

- Vervanging: spiraalveer – VW Lupo 6X1. Inspecteer de steun, hoes en aanslagrubber van de schokdemper. Vervang ze indien nodig.

24

Installeer de veer op de schokdemper.



25

Duw de veer samen.

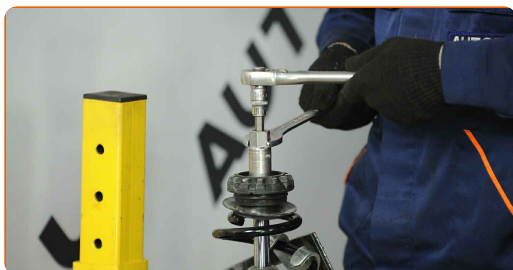
26

Installeer de bovenste veerpootbevestiging en de taatspot.



27

Span de moer van de zuigerstang van de veerpoot aan. Gebruik een dopsleutel Nr.21. Gebruik inbussleutel nr. H6. Gebruik een momentsleutel. Draai deze vast tot een koppel van 60 Nm.

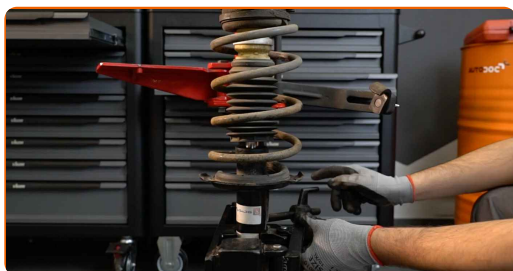


Vervanging: spiraalveer – VW Lupo 6X1. Tips van de experts van AUTODOC:

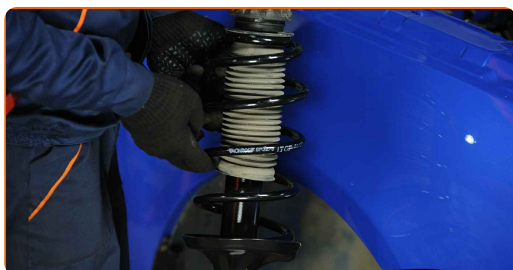
- Controleer of de veer correct gepositioneerd is. Vermijd een foute uitlijning.

28 Ontspan de veer.

29 Verwijder de gemonteerde veerpoot.



30 Installeer de veerpoot in de wielkast.



31 Schroef de bovenste bevestiging vast op de veerpootmontage.

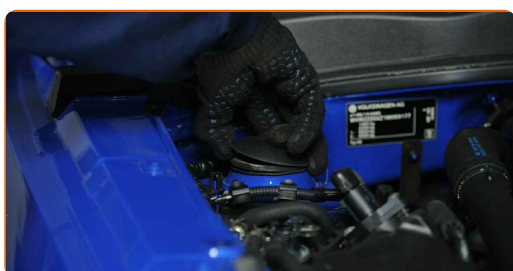
Vervanging: spiraalveer – VW Lupo 6X1. Deskundigen bevelen aan:

- Houd tijdens het inschroeven van de bevestigingsbouten de veerpoot stevig vast om letsel te voorkomen.

- 32** Span de bovenste bevestiging aan van de veerpoot. Gebruik een dopsleutel Nr.21. Gebruik inbussleutel nr. H6. Gebruik een momentsleutel. Draai deze vast tot een koppel van 60 Nm.

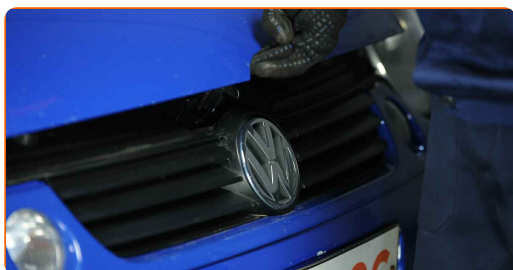


- 33** Installeer de beschermende kap van de schokdemperbevestiging.



- 34** Verwijder de beschermhoes van het spatbord.

- 35** Sluit de motorkap.



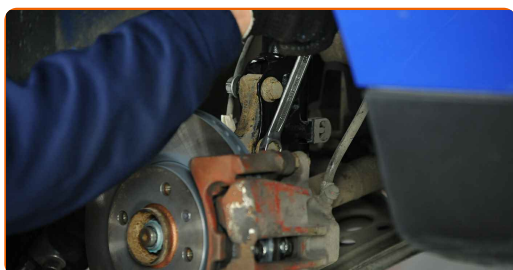
- 36** Verhoog de voorzijde van de wagen en plaats veilig op steunen.



37 Zet de veerpoot vast op de fusee.



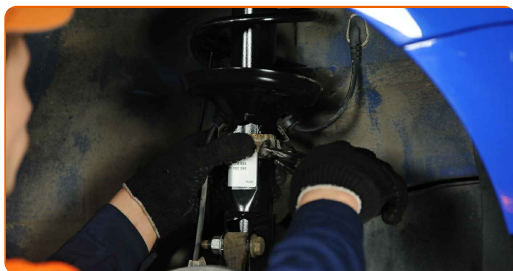
38 Draai de onderste bevestigingen, die de schokdempende veerpoot met de fusee verbinden, vast. Gebruik een combinatie steeksleutel Nr.18 Gebruik een dopsleutel Nr.18. Gebruik een momentsleutel. Draai deze vast tot een koppel van 40 Nm.+90°



AUTODOC raadt aan:

- **Belangrijk!** Zorg ervoor dat je nieuwe bevestigingen gebruikt.

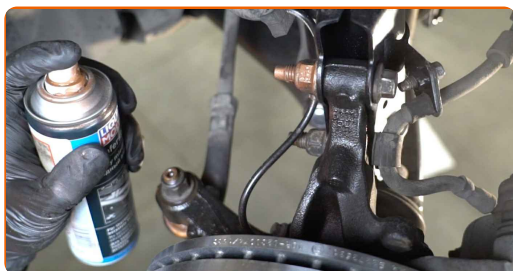
39 Verbind de kabelbevestiging van de ABS-sensor aan de veerpoot. Gebruik een waterpomptang.



40 Verbind de kabels van de ABS-sensor.

41

Behandel de veerpootbevestigingen. Gebruik een kopersmeermiddel.



42

Behandel het oppervlak waar de remschijf contact maakt met de velg. Gebruik een kopersmeermiddel.



43

Reinig het oppervlak van de remschijf. Gebruik een remmenreiniger.



AUTODOC raadt aan:

- Vervanging: spiraalveer – VW Lupo 6X1. Wacht een paar minuten af na het aanbrengen van de spray.

44

Installeer het wiel.



Vervanging: spiraalveer – VW Lupo 6X1. De experts van AUTODOC bevelen aan:

- Houd het wiel omhoog tijdens het vastschroeven van de bevestigingsbouten om verwondingen te vermijden.

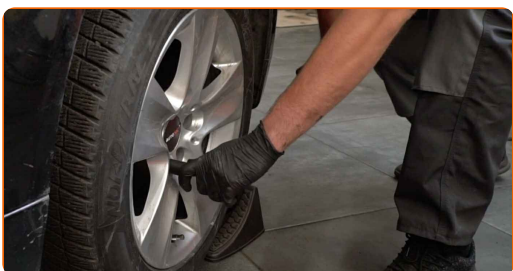
45

Draai de wielbouten vast. Gebruik de krachtdopsleutel #17.



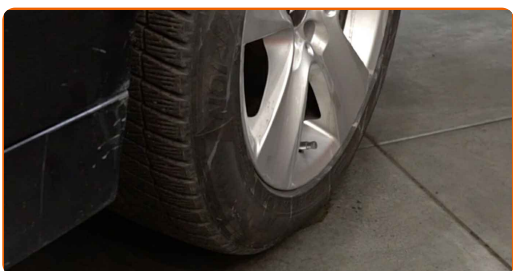
46

Verlaag de wagen en werk in kruisvolgorde bij het aanspannen van de wielbouten. Gebruik de krachtdopsleutel #17. Gebruik een momentsleutel. Draai deze vast tot een koppel van 110 Nm.



47

Verwijder de krik en de wielblokken.



GOED GEDAAN! 

BEKIJK MEER TUTORIALS

AUTODOC – TOPKWALITEIT EN BETAALBARE AUTO- ONDERDELEN ONLINE

AUTODOC'S MOBIELE APP: GRIJP GEWELDIGE AANBIEDINGEN,
TERWIJL U COMFORTABEL WINKELT



+ AUTODOC

GET IT ON
Google Play

Download on the
App Store

Download

**EEN GEWELDIG AANBOD AAN RESERVEONDERDELEN
VOOR UW AUTO**

KOOP RESERVEONDERDELEN VOOR VW

SPIRAALVEER: EEN OMVANGRIJK AANBOD

SELECTEER AUTO-ONDERDELEN VOOR VW LUPO 6X1

SPIRAALVEER VOOR VW: NU KOPEN

**SPIRAALVEER VOOR VW LUPO 6X1: DE BESTE
AANBIEDINGEN EN DEALS**

UITSLUITING VAN VERANTWOORDELIJKHEID:

Das document bevat alleen algemene aanbevelingen die te pas kunnen komen als u bezig bent met reparatie of vervanging van onderdelen. AutoDoc is niet aansprakelijk voor verliezen, verwondingen of schade aan eigendommen die bij het repareren of vervangen kunnen optreden door een verkeerde toepassing of een verkeerde interpretatie van de ter beschikking gestelde informatie.

AutoDoc is niet aansprakelijk voor eventuele fouten en onduidelijkheden in deze handleiding. De informatie wordt alleen ter beschikking gesteld om te verduidelijken en is geen alternatief voor instructies van deskundigen.

AutoDoc is niet aansprakelijk voor de verkeerde of gevaarlijke toepassing van apparatuur, werktuig en auto-onderdelen. AutoDoc geeft het dringende advies om voorzichtig te zijn en zich aan de veiligheidsvoorschriften te houden als er sprake is van een reparatie of een vervanging. En denkt u eraan: het gebruik van auto-onderdelen met een minderwaardige kwaliteit is geen garantie voor de vereiste verkeersveiligheid.

© Copyright 2022 – Alle content, met name teksten, foto's en grafieken zijn als intellectueel eigendom geregistreerd. Alle rechten, met inbegrip van vermenigvuldiging, publicatie, bewerking en vertaling, zijn voorbehouden, Autodoc GmbH.