



Hoe motorolie en filter  
vervangen bij een **VW**  
**Lupo 6X1 benzine** –  
vervangingshandleiding

## TUTORIAL

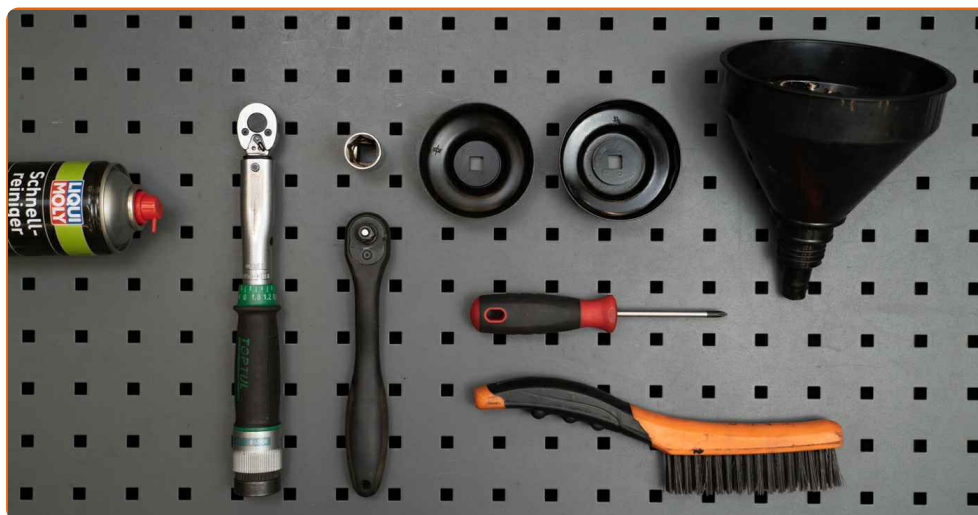


### **i** **Belangrijk!**

Deze vervangingsprocedure kan worden toegepast voor de volgende voertuigen:  
VW Lupo / Lupo 3L (6X1, 6E1) 1.0

De stappen kunnen lichtjes variëren, afhankelijk van het ontwerp van de wagen.

VERVANGING: MOTOROLIE EN FILTER – VW LUPO 6X1.  
OVERZICHT MET GEREEDSCHAP DAT U NODIG HEBT:



- Staalborstel
- Universele reinigingsspray
- Momentsleutel
- Dopsleutel nr.19
- Oliefilter dopsleutel nr.74-15F
- Oliefilter dopsleutel nr.76-12F
- Ratelsleutel
- Trechter
- Olieerversingsbak
- Spatbordbeschermer

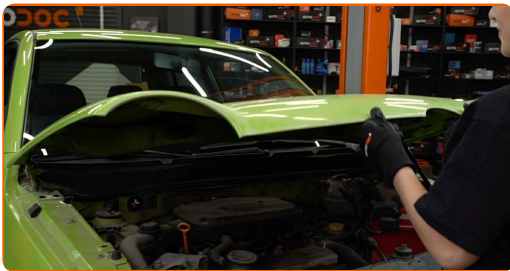
**KOOP GEREEDSCHAP**

Vervanging: motorolie en filter – VW Lupo 6X1. Tip van AUTODOC:

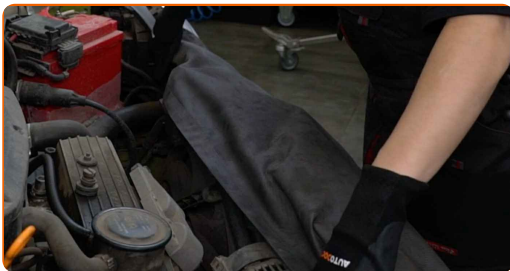
- Vervang het oliefilter iedere keer wanneer u de motorolie ververst.
- Draag handschoenen om contact met hete vloeistof te voorkomen.
- NB: alle werkzaamheden aan de auto VW Lupo 6X1 dienen uitgevoerd te worden bij een uitgeschakelde motor.

**VOER DE VERVANGING IN DE VOLGENDE VOLGORDE UIT:**

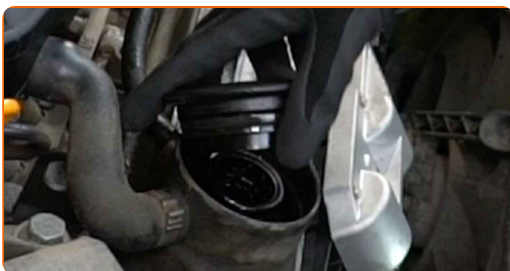
1 Open de motorkap.



2 Gebruik een beschermhoes om beschadiging van lak en kunststof onderdelen van de auto te voorkomen.

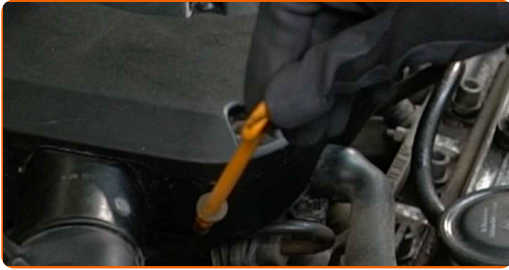


3 Schroef de olievuldop los.



4

Trek de oliepeilstok omhoog.



5

Vijzel de auto op met behulp van een krik of zet de auto boven een reparatiekuil.

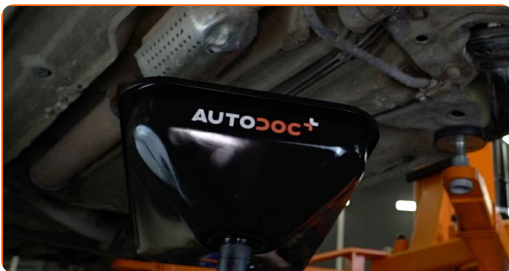


Vervanging: motorolie en filter – VW Lupo 6X1. Tips van de experts van AUTODOC:

- Het voertuig dient op een vlakke ondergrond te staan, en indien er een hoek is, dient de afvoerstop zich steeds op het laagste punt te bevinden.

6

Zet een olie opvangbak van ten minste 5 liter onder het afvoergat.



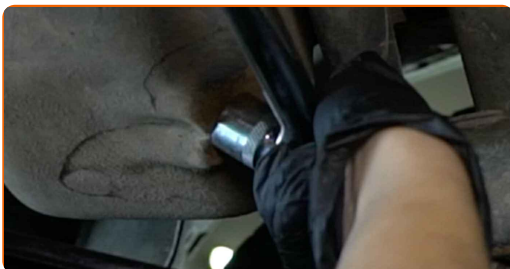
7

Reinig het gedeelte rondom het afvoergat van de oliepan. Gebruik een staalborstel. Gebruik allesreiniger.



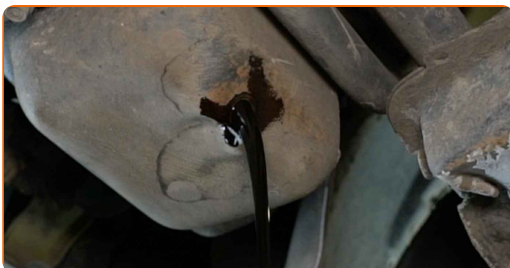
8

Schroef de aftapplug los. Gebruik een dopsleutel Nr.19. Gebruik een ratelsleutel.



9

Voer de gebruikte olie af.

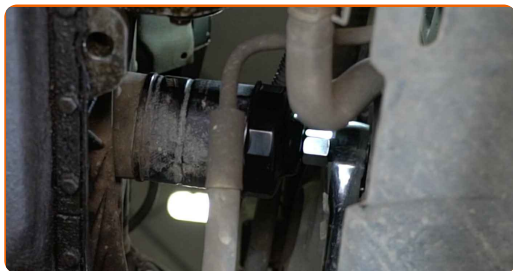


Vervanging: motorolie en filter – VW Lupo 6X1. De experts van AUTODOC bevelen aan:

- Let op! De olie kan heet zijn.
- Wacht tot de olie volledig uit het afvoergat is afgevoerd.

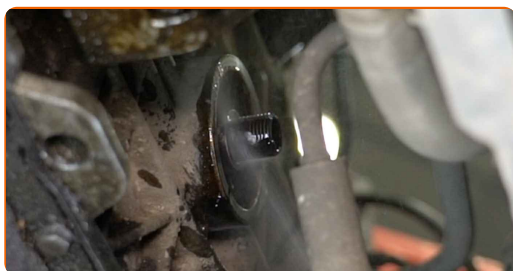
10

Schroef het oliefilter los. Gebruik de 76-12F dopsleutel. Gebruik een ratelsleutel.



11

Reinig de bevestigingsplaats van het oliefilter. Gebruik allesreiniger.



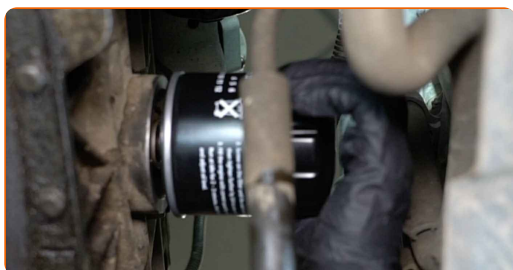
12

Smeer de rubberen afdichting van het nieuwe filter in met een beetje verse olie.



13

Monteer een nieuwe oliefilter.



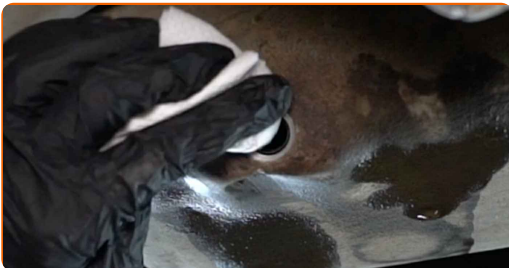
### Let op!

- Zorg ervoor dat de filter correct geïnstalleerd wordt. Verwissel de zijden van het onderdeel niet.

- 14 Draai het oliefilter aan. Neem het aanbevolen aandraaimoment in acht. Gebruik de 74-15F dopsleutel. Gebruik een momentsleutel. Draai deze vast tot een koppel van 20 Nm.



- 15 Reinig het gedeelte rondom het afvoergat van de oliepan. Gebruik allesreiniger.



- 16 Schroef de nieuwe afvoerplug erin en draai deze vast. Gebruik een dopsleutel Nr.19. Gebruik een momentsleutel. Draai deze vast tot een koppel van 28 Nm.

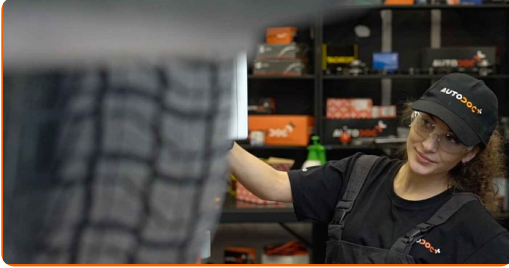


- 17 Reinig het gedeelte rondom het afvoergat van de oliepan. Gebruik allesreiniger.

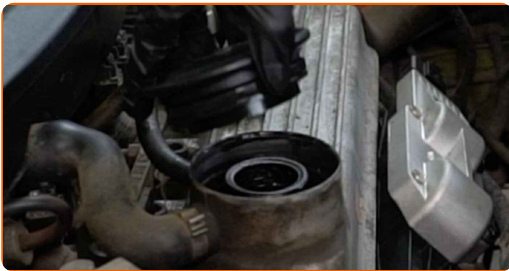




18 Laat de wagen zaken.



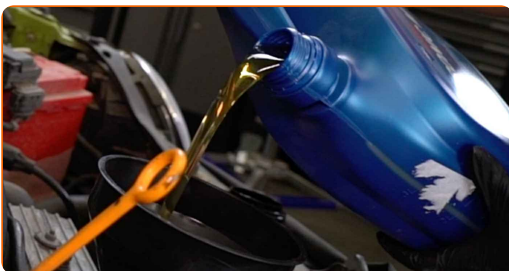
19 Verwijder de kap van de oliefilter.



20 Steek de trechter erin.



21 Giet de olie in de motor via de vuller. Benodigde hoeveelheid olie: 4.4 liter.



**AUTODOC raadt aan:**

- Gebruik de olie aanbevolen door de fabrikant.

22 Installeer de kap van de oliefilter.



23 Draai de olievuldop vast.

24 Controleer het oliepeil met behulp van de peilstok.



25 Vul olie indien nodig bij.

### Let op!

- Het oliepeil moet tussen de markeringen Min en Max staan.

26 Laat de motor enkele minuten draaien.



27 Nadat het waarschuwingslampje voor de oliedruk uitgaat, dient u de motor uit te zetten.

- 28** Controleer het oliepeil 5 minuten na het stilleggen van de motorwerking met een peilstok en voeg olie toe indien nodig.



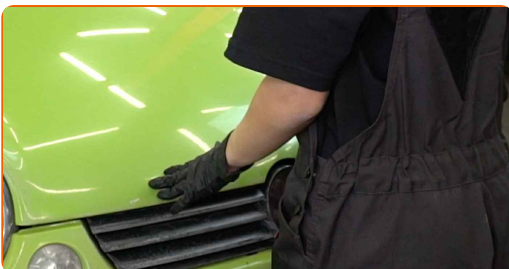
### Let op!

- Het oliepeil moet tussen de markeringen Min en Max staan.
- Controleer of de olievuldop goed vastzit.
- Controleer of de schroefstop van het afvoergat en de oliefilterafdichting goed vastzitten. Indien nodig moet u deze voorzichtig vastdraaien.

- 29** Verwijder de beschermhoes van het spatbord.



- 30** Sluit de motorkap.



Vervanging: motorolie en filter – VW Lupo 6X1. Deskundigen bevelen aan:

- Merk op dat het waarschuwingslampje voor oliedruk, dat aangeeft dat er onvoldoende druk in het smeersysteem zit, langer kan branden dan andersom. Na enkele seconden vult de olie alle kanalen en gaat het lampje uit.
- Zorg er omwille van het milieu voor dat gebruikte filters op speciale afvalverzamelplaatsen gedeponeerd worden.

**GOED GEDAAN!** 

**BEKIJK MEER TUTORIALS**

## AUTODOC – TOPKWALITEIT EN BETAALBARE AUTO- ONDERDELEN ONLINE

AUTODOC'S MOBIELE APP: GRIJP GEWELDIGE AANBIEDINGEN,  
TERWIJL U COMFORTABEL WINKELT



**AUTODOC**<sup>+</sup>

GET IT ON  
 **Google Play**

Download on the  
 **App Store**

**Download**

**EEN GEWELDIG AANBOD AAN RESERVEONDERDELEN  
VOOR UW AUTO**

**KOOP RESERVEONDERDELEN VOOR VW**

**OLIEFILTER: EEN OMVANGRIJK AANBOD**

**SELECTEER AUTO-ONDERDELEN VOOR VW LUPO 6X1**

**OLIEFILTER VOOR VW: NU KOPEN**

**OLIEFILTER VOOR VW LUPO 6X1: DE BESTE  
AANBIEDINGEN EN DEALS**

## **ⓘ UITSLUITING VAN VERANTWOORDELIJKHEID:**

Das document bevat alleen algemene aanbevelingen die te pas kunnen komen als u bezig bent met reparatie of vervanging van onderdelen. AUTODOC is niet aansprakelijk voor verliezen, verwondingen of schade aan eigendommen die bij het repareren of vervangen kunnen optreden door een verkeerde toepassing of een verkeerde interpretatie van de ter beschikking gestelde informatie.

AUTODOC is niet aansprakelijk voor eventuele fouten en onduidelijkheden in deze handleiding. De informatie wordt alleen ter beschikking gesteld om te verduidelijken en is geen alternatief voor instructies van deskundigen.

AUTODOC is niet aansprakelijk voor de verkeerde of gevaarlijke toepassing van apparatuur, werktuig en auto-onderdelen. AUTODOC geeft het dringende advies om voorzichtig te zijn en zich aan de veiligheidsvoorschriften te houden als er sprake is van een reparatie of een vervanging. En denkt u eraan: het gebruik van auto-onderdelen met een minderwaardige kwaliteit is geen garantie voor de vereiste verkeersveiligheid.

© Copyright 2022 – Alle content, met name teksten, foto's en grafieken zijn als intellectueel eigendom geregistreerd. Alle rechten, met inbegrip van vermenigvuldiging, publicatie, bewerking en vertaling, zijn voorbehouden, AUTODOC GmbH.