



Hoe interieurfilter
vervangen bij een **Seat**
Leon 1M1 –
vervangingshandleiding

TUTORIAL

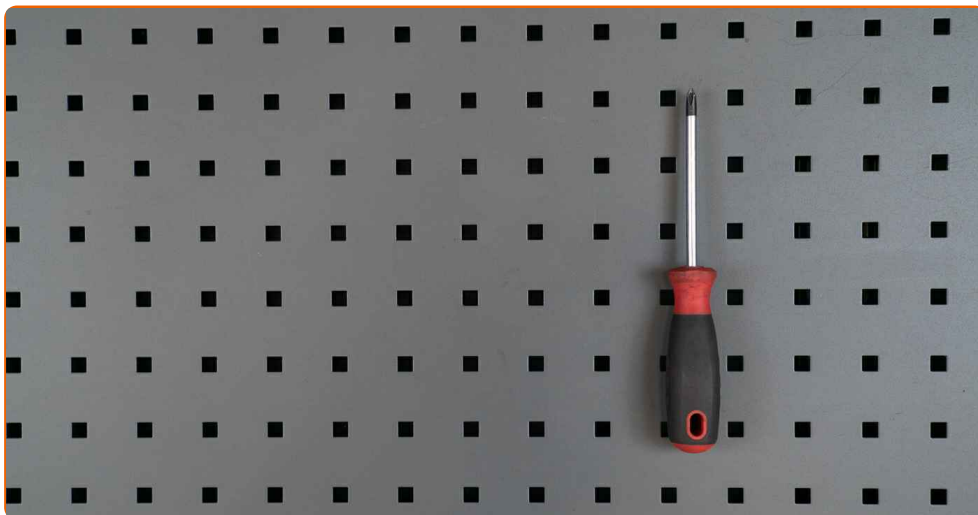


Belangrijk!

Deze vervangingsprocedure kan worden toegepast voor de volgende voertuigen: SEAT Ibiza II (6K1) 1.9 SDI, SEAT Ibiza II (6K1) 1.9 TD, SEAT Ibiza II (6K1) 1.0, SEAT Ibiza II (6K1) 1.3 i, SEAT Ibiza II (6K1) 1.6 i, SEAT Ibiza II (6K1) 1.8 i, SEAT Cordoba Sedan (6K1, 6K2) 1.4 i, SEAT Cordoba Sedan (6K1, 6K2) 1.6 i, SEAT Cordoba Sedan (6K1, 6K2) 2.0 i, SEAT Cordoba Sedan (6K1, 6K2) 1.9 D, SEAT Cordoba Sedan (6K1, 6K2) 1.9 TD, SEAT Cordoba Sedan (6K1, 6K2) 1.8 i 16V, SEAT Ibiza II (6K1) 1.8 i 16V, SEAT Inca (6K9) 1.4 i, SEAT Inca (6K9) 1.6 i, (+ 51)

De stappen kunnen lichtjes variëren, afhankelijk van het ontwerp van de wagen.

VERVANGING: INTERIEURFILTER – SEAT LEON 1M1.
OVERZICHT MET GEREEDSCHAP DAT U NODIG HEBT:



• Kruisschroevendraaier

• Spatbordbeschermer

KOOP GEREEDSCHAP

AUTODOC raadt aan:

- Vervang de interieurfilter minstens één keer per zes maanden, in de vroege lente en in de herfst.
- Volg de termijnen, aanbevelingen en vereisten voor de werking van het onderdeel voorzien door de fabrikant.
- Indien de luchtstroom in de cabine sterk afneemt, vervang de filter voor een gepland onderhoud.
- Alle werkzaamheden moeten worden verricht met stilstaande motor.

VERVANGING: INTERIEURFILTER – SEAT LEON 1M1. AANBEVOLEN VOLGORDE VAN STAPPEN:

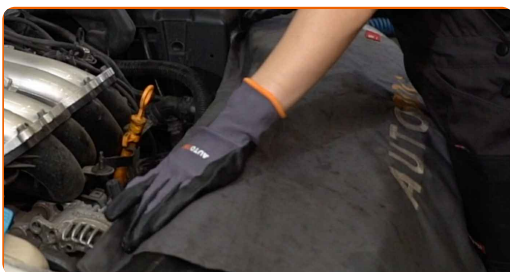
1

Open de motorkap.

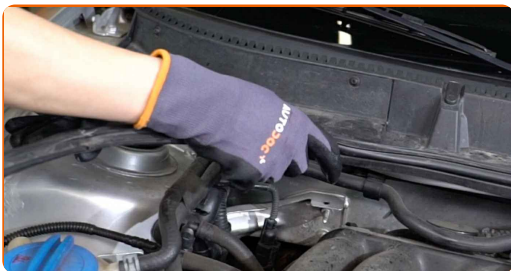


2

Gebruik een beschermhoes om beschadiging van lak en kunststof onderdelen van de auto te voorkomen.



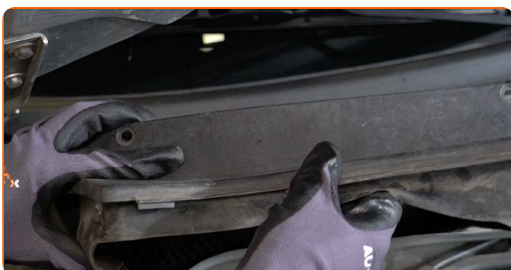
3 Verwijder de afdichting van het afvoerrooster.



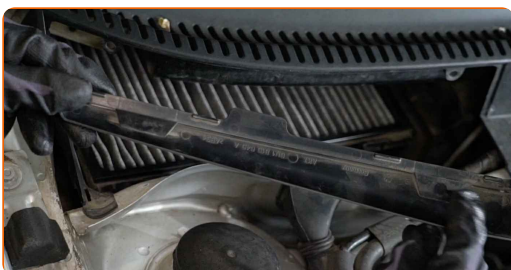
4 Schroef de bevestigingen van het kunststof paneel los. Gebruik een kruisschroevendraaier.



5 Verwijder het kunststof paneel.



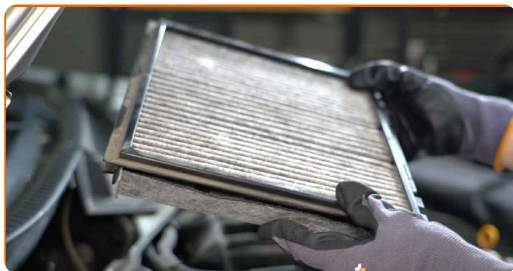
6 Neem het deksel voor het interieurfilterhuis van zijn plek.



7 Druk op de klem van het interieurfilter om hem los te maken.



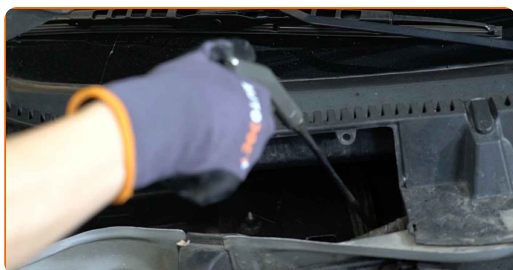
8 Neem het interieurfilter van zijn plek.



9 Schakel de luchtrecirculatiemodus in.



10 Reinig de plek waar het interieurfilter gemonteerd wordt.



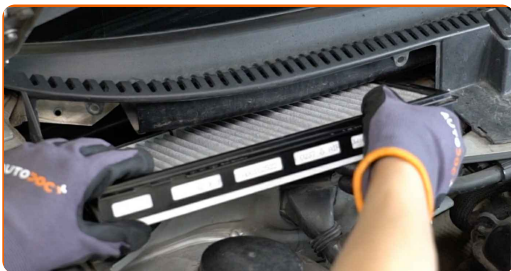
11 Plaats een nieuw filterelement in het frame.



Vervanging: interieurfilter – Seat Leon 1M1. AUTODOC beveelt aan:

- Volg de pijl op de filter voor de richting van de luchtstroom.
- Gebruik alleen filters van hoge kwaliteit.

12 Installeer de cabineluchtfilter in zijn montageplaats.



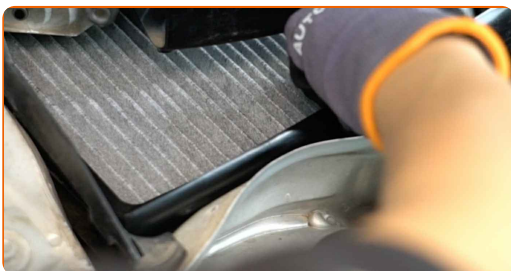
AUTODOC raadt aan:

- Vervanging: interieurfilter – Seat Leon 1M1. Zorg ervoor dat u het filterelement in de correcte stand aanbrengt. Voorkom dat het scheef komt te zitten.

13 Klik het interieurfilter weer op zijn plaats.



14 Monteer het deksel voor het interieurfilterhuis.

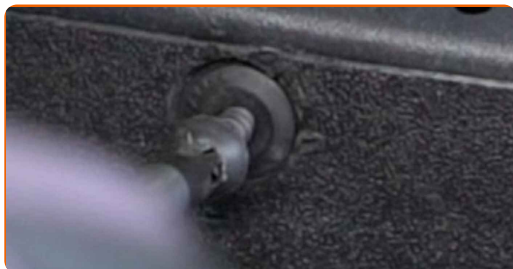


15 Installeer het kunststof paneel.



16

Schroef de bevestigingen van het kunststof paneel vast. Gebruik een kruisschroevendraaier.



17

Installeer de afdichting van het afvoerrooster.

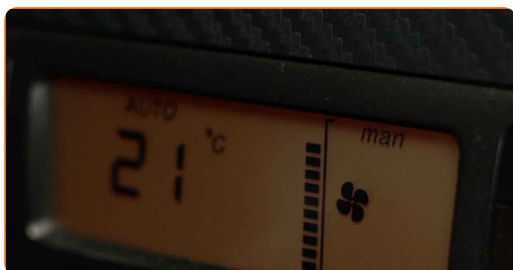


18

Zet het contact aan.

19

Schakel de airconditioning in. Dit is noodzakelijk om te garanderen dat de component correct werkt.

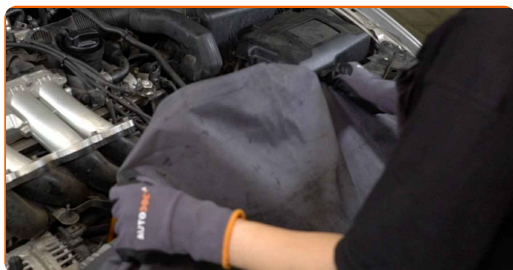


20

Zet het contact uit.

21

Verwijder de beschermhoes van het spatbord.



22

Klap de motorkap dicht.



GOED GEDAAN! 

BEKIJK MEER TUTORIALS

AUTODOC – TOPKWALITEIT EN BETAALBARE AUTO- ONDERDELEN ONLINE

AUTODOC'S MOBIELE APP: GRIJP GEWELDIGE AANBIEDINGEN,
TERWIJL U COMFORTABEL WINKELT



+ AUTODOC

GET IT ON
 Google Play

Download on the
 App Store

Download

**EEN GEWELDIG AANBOD AAN RESERVEONDERDELEN
VOOR UW AUTO**

KOOP RESERVEONDERDELEN VOOR SEAT

INTERIEURFILTER: EEN OMVANGRIJK AANBOD

SELECTEER AUTO-ONDERDELEN VOOR SEAT LEON 1M1

INTERIEURFILTER VOOR SEAT: NU KOPEN

**INTERIEURFILTER VOOR SEAT LEON 1M1: DE BESTE
AANBIEDINGEN EN DEALS**

UITSLUITING VAN VERANTWOORDELIJKHEID:

Das document bevat alleen algemene aanbevelingen die te pas kunnen komen als u bezig bent met reparatie of vervanging van onderdelen. AUTODOC is niet aansprakelijk voor verliezen, verwondingen of schade aan eigendommen die bij het repareren of vervangen kunnen optreden door een verkeerde toepassing of een verkeerde interpretatie van de ter beschikking gestelde informatie.

AUTODOC is niet aansprakelijk voor eventuele fouten en onduidelijkheden in deze handleiding. De informatie wordt alleen ter beschikking gesteld om te verduidelijken en is geen alternatief voor instructies van deskundigen.

AUTODOC is niet aansprakelijk voor de verkeerde of gevaarlijke toepassing van apparatuur, werktuig en auto-onderdelen. AUTODOC geeft het dringende advies om voorzichtig te zijn en zich aan de veiligheidsvoorschriften te houden als er sprake is van een reparatie of een vervanging. En denkt u eraan: het gebruik van auto-onderdelen met een minderwaardige kwaliteit is geen garantie voor de vereiste verkeersveiligheid.

© Copyright 2022 – Alle content, met name teksten, foto's en grafieken zijn als intellectueel eigendom geregistreerd. Alle rechten, met inbegrip van vermenigvuldiging, publicatie, bewerking en vertaling, zijn voorbehouden, AUTODOC GmbH.