



Hoe stabilisatorstang
vooraan vervangen bij
een **Renault Kangoo**
KC01 –
vervangingshandleiding

TUTORIAL

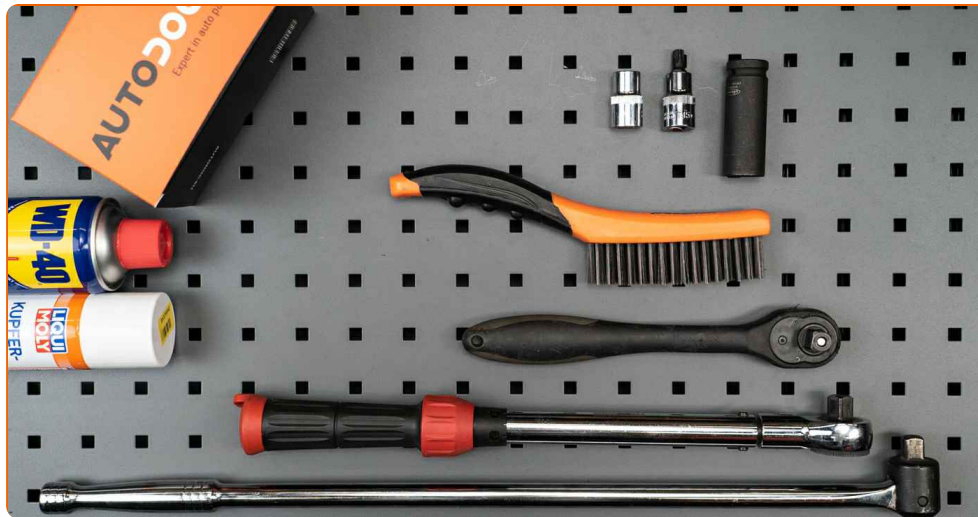


Belangrijk!

Deze vervangingsprocedure kan worden toegepast voor de volgende voertuigen: RENAULT Clio I Hatchback 1.9 D, RENAULT Clio I Hatchback 1.2, RENAULT Clio I Hatchback 1.4, RENAULT Clio I Hatchback 1.8 16V, RENAULT Clio I Hatchback 1.8, RENAULT Kangoo I Express (FC) 1.5 dCi, RENAULT Clio I Hatchback 1.8 Rsi, RENAULT Clio I Hatchback 2.0 Williams, RENAULT Megane I Hatchback (BA) 1.4 e, RENAULT Megane I Hatchback (BA) 1.6 e, RENAULT Megane I Hatchback (BA) 2.0 i, RENAULT Megane I Hatchback (BA) 1.9 D Eco, RENAULT Megane I Hatchback (BA) 1.6 i, RENAULT Megane I Hatchback (BA) 1.9 dT, RENAULT Megane I Coach (DA) 1.6 e, (+ 115)

De stappen kunnen lichtjes variëren, afhankelijk van het ontwerp van de wagen.

VERVANGING: STABILISATORSTANG – RENAULT
KANGOO KC01. WERKTUIG DAT U DAARBIJ NODIG
HEBT:



- Staalborstel
- WD-40 spray
- Kopervet
- Dopsleutel nr.13
- Torx bit T45
- Krachtdop voor velgen Nr.19
- Ratelsleutel
- Momentsleutel
- Hydraulische versnellingsbak krik
- Wielblok

KOOP GEREEDSCHAP

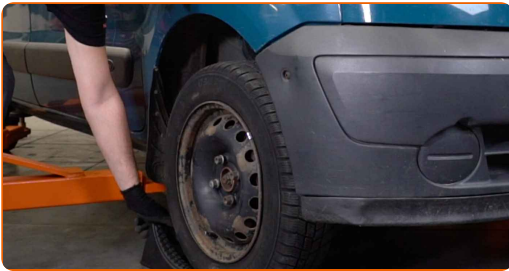
AUTODOC raadt aan:

- Vervang de koppelstangen op een Renault Kangoo KC01 in paren.
- De vervangprocedure is identiek voor beide koppelstangen op dezelfde as.
- Alle werkzaamheden moeten worden verricht met stilstaande motor.

**VERVANGING: STABILISATORSTANG – RENAULT KANGOO KC01.
HANTEER DE VOLGENDE PROCEDURE:**

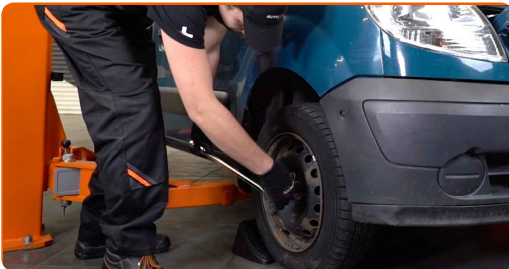
1

Zet de wielen vast met behulp van wielblokken.



2

Maak de wielbouten los. Gebruik de krachtdopsleutel #19.



3

Verhoog de voorzijde van de wagen en plaats veilig op steunen.



4

Draai de wielbouten los.



Vervanging: stabilisatorstang – Renault Kangoo KC01. Tips van de experts van AUTODOC:

- U moet het wiel in de hoogste stand houden als u de bouten losdraait.

5

Neem het wiel eraf.



6

Reinig de koppelstangbevestigingen. Gebruik een staalborstel. Gebruik de WD-40 spray.



7 Schroef de bevestigingen van de stabilisatorstang los. Gebruik een dopsleutel Nr.13. Gebruik een ratelsleutel.



8 Verwijder de stabilisatorstang.



Vervanging: stabilisatorstang – Renault Kangoo KC01. Tip van AUTODOC:

- Inspecteer de stabilisatorbussen. Vervang ze indien nodig.

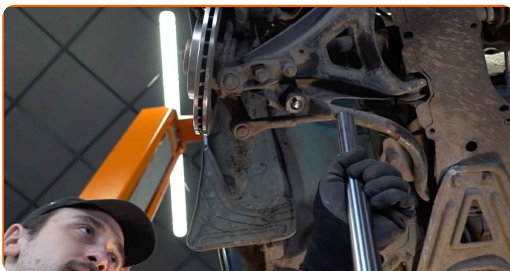
9 Reinig alle gewrichten van de koppelstang. Gebruik een staalborstel. Behandel alle gewrichten van de koppelstang. Gebruik de WD-40 spray.



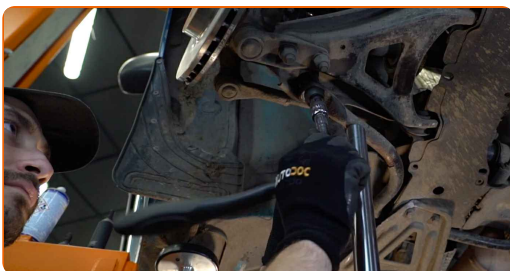
10 Installeer een nieuwe stang, span de bevestigingen aan.



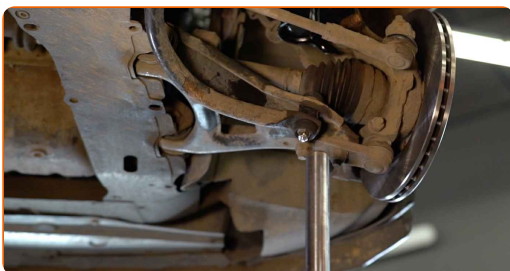
11 Zorg ervoor dat de stabilisatorstang ondersteuning heeft. Gebruik een hydraulische versnellingsbak krik.



12 Span de bevestiging van de koppelstang aan. Gebruik Torx T45. Gebruik een dopsleutel Nr.13. Gebruik een momentsleutel. Draai deze vast tot een koppel van 35 Nm.



13 Haal de versnellingsbakkrik onder de stabilisatorstang vandaan.

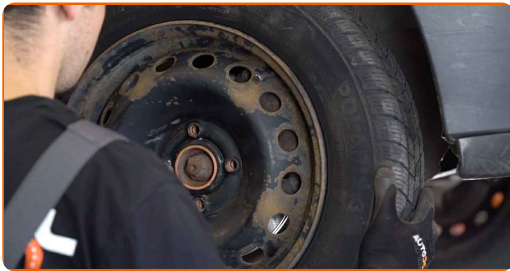


Vervanging: stabilisatorstang – Renault Kangoo KC01. Tip:

- Reinig het oppervlak waarop de velg moet worden gemonteerd.

14

Installeer het wiel.

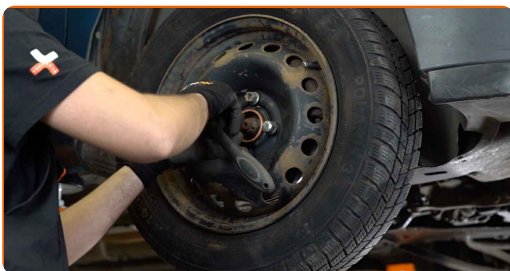


AUTODOC raadt aan:

- Waarschuwing! Houd het wiel vast tijdens het inschroeven van de bevestigingsbouten om letsel te voorkomen. Renault Kangoo KC01

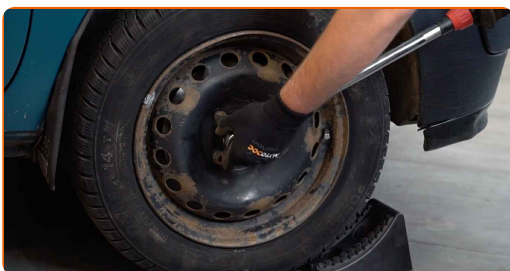
15

Draai de wielbouten vast. Gebruik de krachtdopsleutel #19.



16

Verlaag de wagen en werk in kruisvolgorde bij het aanspannen van de wielbouten. Gebruik de krachtdopsleutel #19. Gebruik een momentsleutel. Draai deze vast tot een koppel van 110 Nm.



17

Verwijder de krik en de wielblokken.

**GOED GEDAAN!** 👍[BEKIJK MEER TUTORIALS](#)

AUTODOC – TOPKWALITEIT EN BETAALBARE AUTO- ONDERDELEN ONLINE

AUTODOC'S MOBIELE APP: GRIJP GEWELDIGE AANBIEDINGEN,
TERWIJL U COMFORTABEL WINKELT



AUTODOC⁺

GET IT ON
 **Google Play**

Download on the
 **App Store**

Download

**EEN GEWELDIG AANBOD AAN RESERVEONDERDELEN
VOOR UW AUTO**

KOOP RESERVEONDERDELEN VOOR RENAULT

STABILISATORSTANG: EEN OMVANGRIJK AANBOD

**SELECTEER AUTO-ONDERDELEN VOOR RENAULT KANGOO
KC01**

STABILISATORSTANG VOOR RENAULT: NU KOPEN

**STABILISATORSTANG VOOR RENAULT KANGOO KC01: DE
BESTE AANBIEDINGEN EN DEALS**

ⓘ UITSLUITING VAN VERANTWOORDELIJKHEID:

Das document bevat alleen algemene aanbevelingen die te pas kunnen komen als u bezig bent met reparatie of vervanging van onderdelen. AUTODOC is niet aansprakelijk voor verliezen, verwondingen of schade aan eigendommen die bij het repareren of vervangen kunnen optreden door een verkeerde toepassing of een verkeerde interpretatie van de ter beschikking gestelde informatie.

AUTODOC is niet aansprakelijk voor eventuele fouten en onduidelijkheden in deze handleiding. De informatie wordt alleen ter beschikking gesteld om te verduidelijken en is geen alternatief voor instructies van deskundigen.

AUTODOC is niet aansprakelijk voor de verkeerde of gevaarlijke toepassing van apparatuur, werktuig en auto-onderdelen. AUTODOC geeft het dringende advies om voorzichtig te zijn en zich aan de veiligheidsvoorschriften te houden als er sprake is van een reparatie of een vervanging. En denkt u eraan: het gebruik van auto-onderdelen met een minderwaardige kwaliteit is geen garantie voor de vereiste verkeersveiligheid.

© Copyright 2021 – Alle content, met name teksten, foto's en grafieken zijn als intellectueel eigendom geregistreerd. Alle rechten, met inbegrip van vermenigvuldiging, publicatie, bewerking en vertaling, zijn voorbehouden, AUTODOC GmbH.