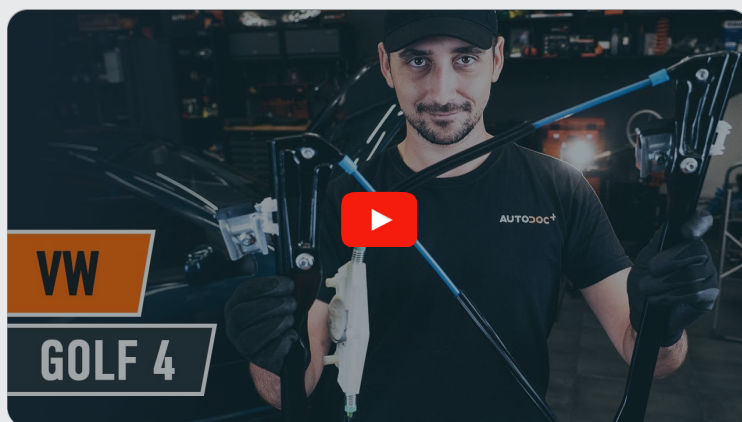




Hoe raammechanisme
vooraan vervangen bij
een **VW Golf 4** –
vervangingshandleiding

TUTORIAL

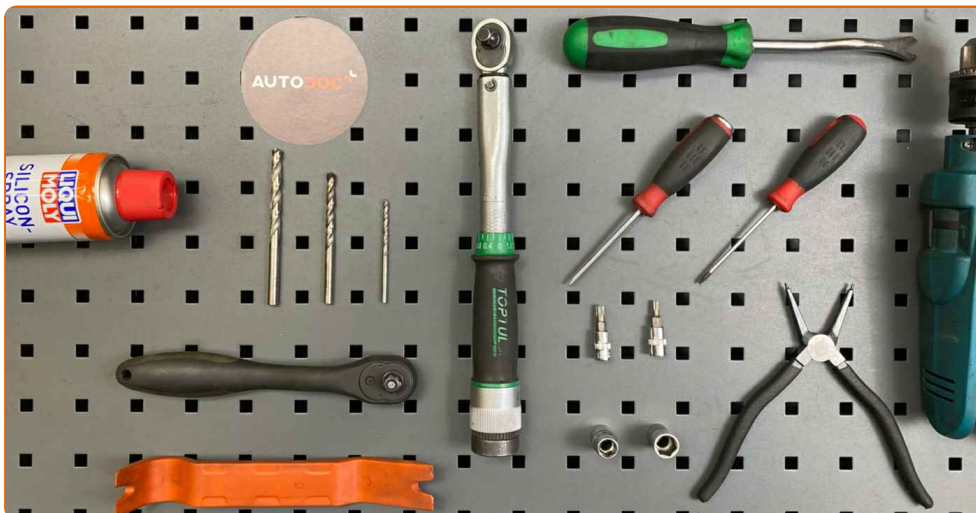


Belangrijk!

Deze vervangingsprocedure kan worden toegepast voor de volgende voertuigen: VW Golf IV Hatchback (1J1) 1.9 TDI, VW Golf IV Hatchback (1J1) 1.6, VW Golf IV Hatchback (1J1) 1.9 SDI, VW Golf IV Hatchback (1J1) 1.4 16V, VW Golf IV Hatchback (1J1) 1.8, VW Golf IV Hatchback (1J1) 1.8 T, VW Golf IV Hatchback (1J1) 2.3 V5, VW Golf IV Hatchback (1J1) 1.9 TDI 4motion, VW Golf IV Hatchback (1J1) 1.8 4motion, VW Bora Sedan (1J2) 1.6, VW Bora Sedan (1J2) 2.0, VW Bora Sedan (1J2) 2.3 V5, VW Bora Sedan (1J2) 1.9 TDI, VW Bora Sedan (1J2) 1.8, VW Bora Sedan (1J2) 1.4 16V, (+ 45)

De stappen kunnen lichtjes variëren, afhankelijk van het ontwerp van de wagen.

**VERVANGING: RAAMMECHANISME – VW GOLF 4.
OVERZICHT MET GEREEDSCHAP DAT U NODIG HEBT:**



- Siliconenvet
- Momentsleutel
- Dopsleutel nr.10
- Dopsleutel nr.13
- Torx bit T20
- Torx bit T30
- Ratelsleutel
- Platte schroevendraaier
- Kruisschroevendraaier
- Rondbektang
- Boorset
- Boor
- Kunststof interieur demontage lefels
- Trim-cliptang

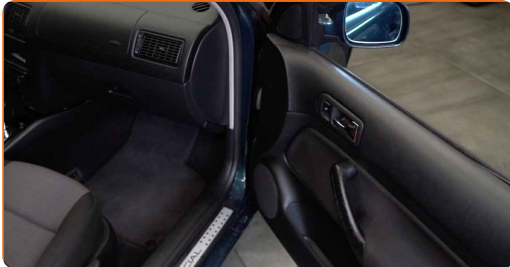
KOOP GEREEDSCHAP

Vervanging: raammechanisme – VW Golf 4. Tip van AUTODOC:

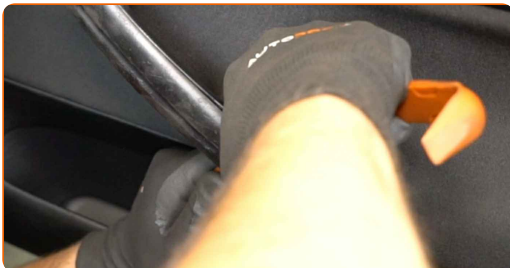
- Alle werkzaamheden moeten worden verricht met stilstaande motor.

VERVANGING: RAAMMECHANISME – VW GOLF 4. HANTEER DE VOLGENDE PROCEDURE:

- 1** Zet het portier open.



- 2** Maak de bekledingsplaat voor de portiergreep los. Gebruik een kunststof interieur demontage lepel.



AUTODOC raadt aan:

- Vervanging: raammechanisme – VW Golf 4. Oefen niet te veel kracht uit bij het verwijderen van het onderdeel om het niet te beschadigen.

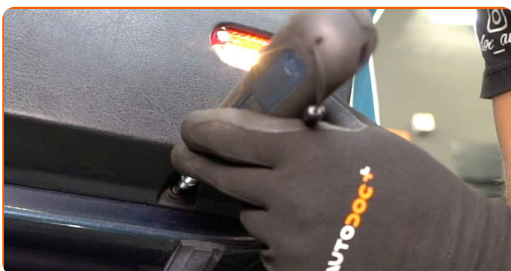
3

Schroef de bevestigingsmiddelen voor het portierpaneel los. Gebruik een kruisschroevendraaier.



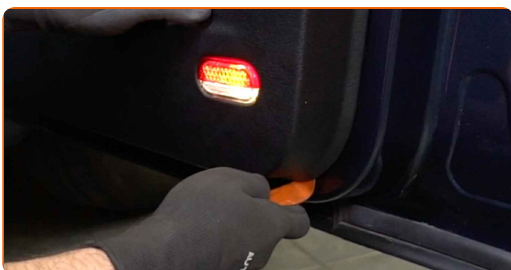
4

Schroef de onderste bevestigingsmiddelen voor het portierpaneel los. Gebruik Torx T20. Gebruik een ratelsleutel.



5

Maak het portierpaneel los. Gebruik een kunststof interieur demontage lepel.



AUTODOC raadt aan:

- Vervanging: raammechanisme – VW Golf 4. Oefen niet te veel kracht uit bij het verwijderen van het onderdeel aangezien het daarbij beschadigd zou kunnen raken.

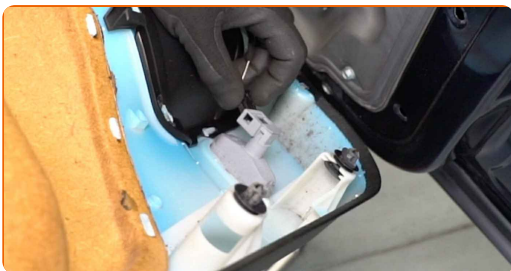
6 Ontkoppel de kabel voor de aandrijving van het portierslot.



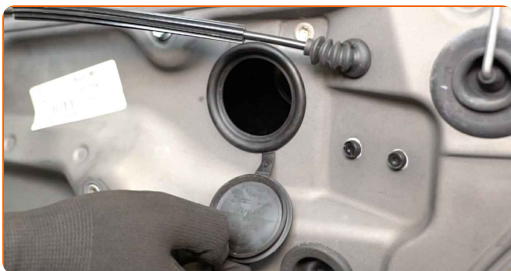
7 Ontkoppel de stekker voor het portierslot.



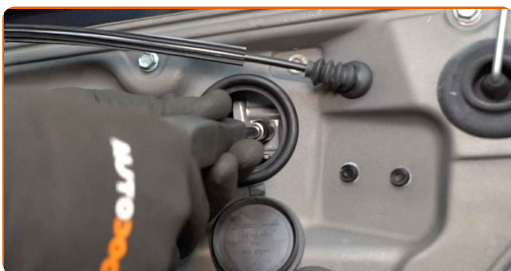
8 Ontkoppel het aansluitstuk voor lampen.



9 Verwijder de kappen voor de bevestigingsmiddelen van het raammechanisme.



10 Schroef de bevestigingsmiddelen voor het glas van de ruiten los. Gebruik een dopsleutel Nr.10. Gebruik een ratelsleutel.



11

Maak de houder van het portierpaneel los. Gebruik een platte schroevendraaier.



12

Hef het glas een klein beetje op en verwijder het.

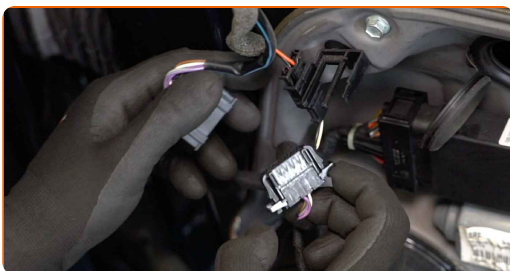


AUTODOC raadt aan:

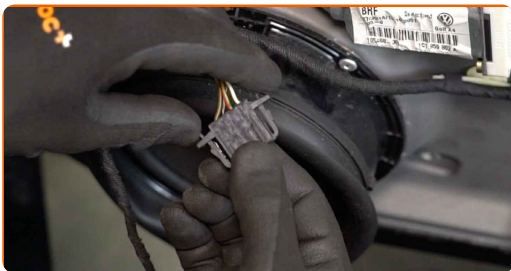
- Houd het glas vast terwijl u het laat opkomen om letsel te voorkomen.
- Vervanging: raammechanisme – VW Golf 4. Oefen niet te veel kracht uit bij het verwijderen van het onderdeel om het niet te beschadigen.

13

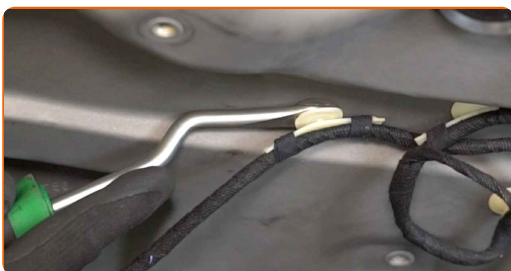
Trek de stekkers van de raamschakelaar module eruit.



14 Ontkoppel de luidsprekerstekker.



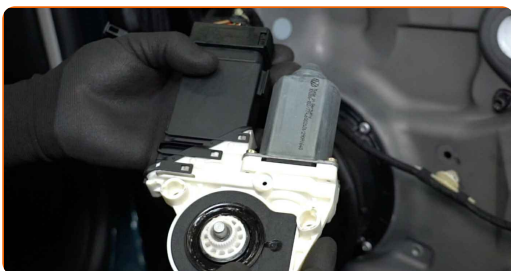
15 Ontkoppel de kabelboom voor de elektrisch aangedreven ruiten. Gebruik een trim-cliptang.



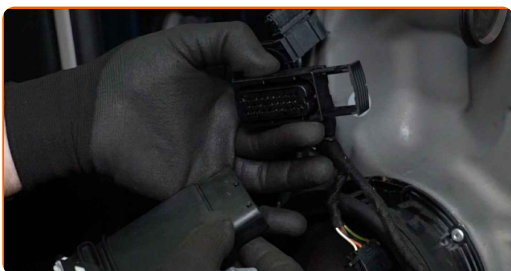
16 Schroef de bevestigingsmiddelen voor de motor van de elektrisch aangedreven ruiten los. Gebruik Torx T30. Gebruik een ratelsleutel.



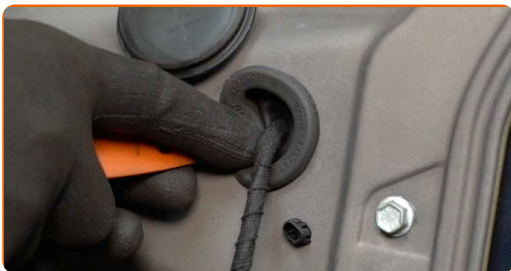
17 Verwijder de motor van de elektrisch aangedreven ruiten.



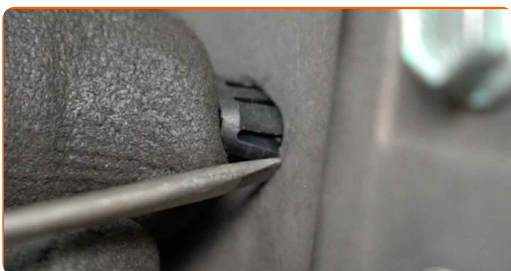
18 Trek de stekker voor de elektrisch aangedreven ruiten uit.



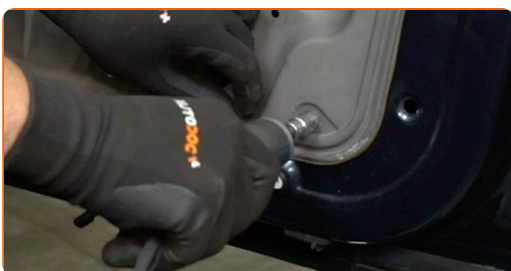
19 Verwijder de afdekkingen van het portierpaneel. Gebruik een kunststof interieur demontage lepel.



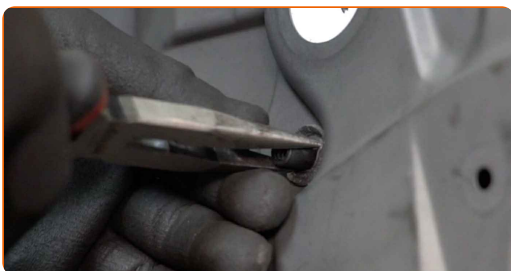
20 Verwijder de clips van het portierpaneel. Gebruik een platte schroevendraaier.



21 Schroef de bevestigingsmiddelen voor het portierpaneel los. Gebruik een dopsleutel Nr.10. Gebruik een ratelsleutel.



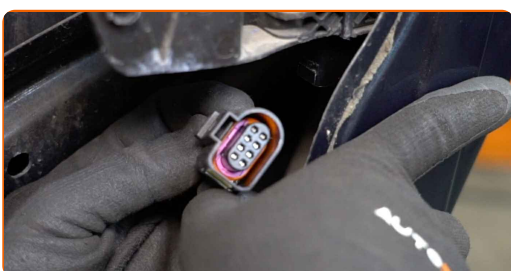
22 Knijp in de clipjes en ontkoppel het aandrijfmechanisme van het raammechanisme. Gebruik een rondbektang.



- 23** Verwijder het portierpaneel tezamen met het stangenstelsel van het raammechanisme. Gebruik een kunststof interieur demontage lepel.



- 24** Trek de stekker van de module voor de centrale deurvergrendeling eruit.



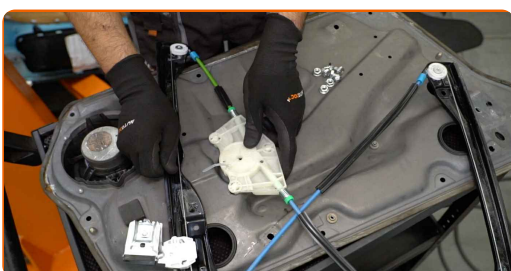
- 25** Verwijder de klinknagels van het raammechanisme met behulp van een boor. Gebruik een boorset. Gebruik een boor.



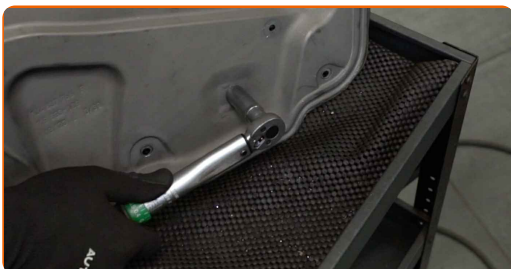
- 26** Verwijder het raammechanisme.



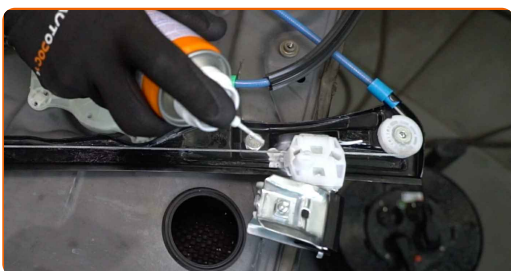
- 27** Monteer het nieuwe raammechanisme.



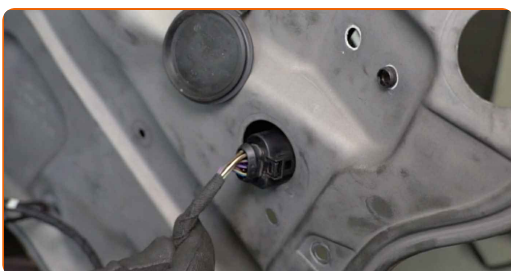
- 28** Draai de bevestigingsmiddelen voor de raammechanisme-assemblage aan. Gebruik een dopsleutel Nr.13. Gebruik een momentsleutel. Draai deze vast tot een koppel van 11 Nm.



- 29** Behandel het tandwiel van het raammechanisme. Gebruik siliconenvet.



- 30** Sluit de stekker van de module voor de centrale deurvergrendeling aan.

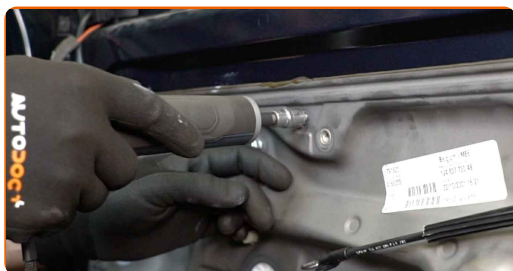


- 31** Plaats het portierpaneel tezamen met het stangenstelsel van het raammechanisme.



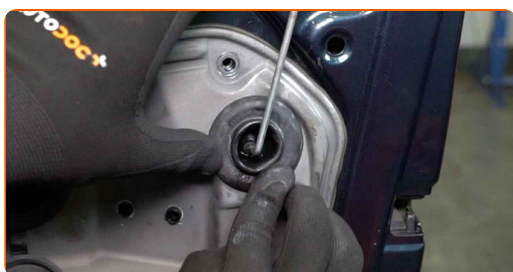
- 32** Maak het aandrijvingsmechanisme voor het raammechanisme vast.

33 Schroef de bevestigingsmiddelen voor het portierpaneel in. Gebruik een dopsleutel Nr.10. Gebruik een ratelsleutel.



34 Breng de clips van het portierpaneel aan.

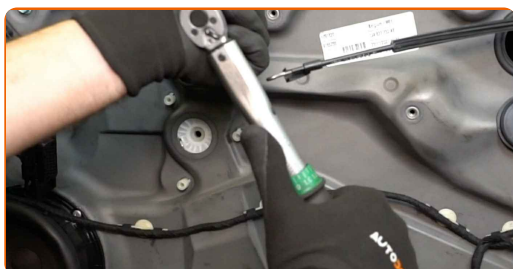
35 Breng de afdekkingen van het portierpaneel aan.



36 Sluit de kabelboom voor de elektrisch aangedreven ruiten aan.



37 Draai de bevestigingsmiddelen voor het portierpaneel aan. Gebruik een dopsleutel Nr.10. Gebruik een momentsleutel. Draai deze vast tot een koppel van 8 Nm.



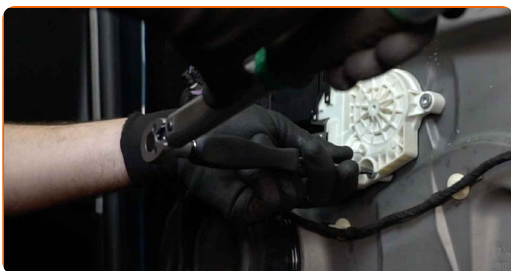
38 Sluit de stekker voor de elektrisch aangedreven ruiten aan.



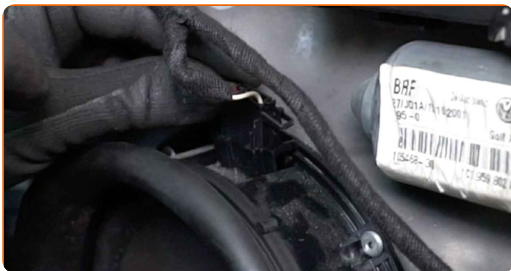
39 Monteer de motor voor de elektrisch aangedreven ruiten.



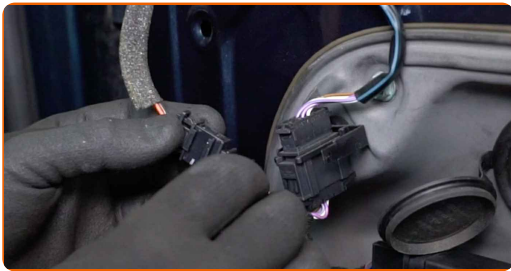
40 Schroef de bevestigingen van de motor van de elektrisch aangedreven ruiten vast. Gebruik Torx T30. Gebruik een momentsleutel. Draai deze vast tot een koppel van 4 Nm.



41 Sluit de luidsprekerstekker aan.

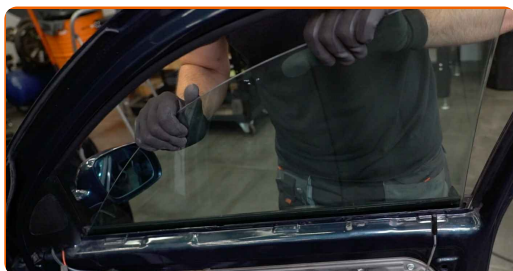


42 Sluit de stekkers van de raamschakelaarmodule aan.



43

Laat het glas van de ruiten zakken en monteer het op de montageplek in het raammechanisme.



AUTODOC raadt aan:

- Houd het glas vast terwijl u het laat zakken om letsel te voorkomen.
- Vervanging: raammechanisme – VW Golf 4. Oefen geen bovenmatige kracht uit bij het monteren. Daarbij zou het onderdeel schade kunnen oplopen.

44

Draai de bevestigingsmiddelen voor het glas van de ruiten aan. Gebruik een dopsleutel Nr.10. Gebruik een momentsleutel. Draai deze vast tot een koppel van 5 Nm.



45

Bevestig de houder van het portierpaneel.



46 Monteer de kappen op de bevestigingsmiddelen voor het raammechanisme.



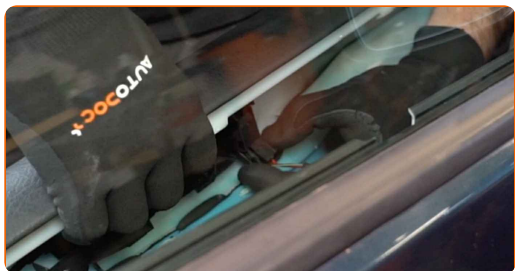
47 Maak het aansluitstuk voor de verlichting vast.



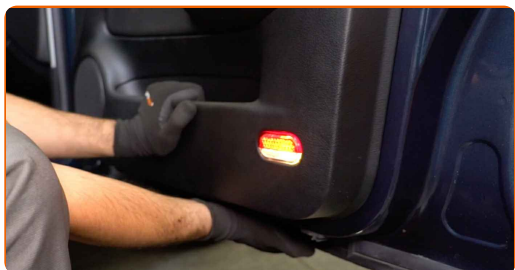
48 Sluit de kabel voor de aandrijving van het portierslot aan.



49 Sluit de stekker voor het portierslot aan.



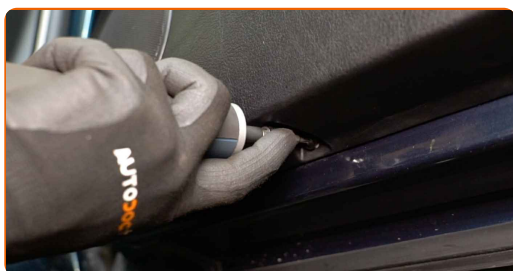
50 Hermonteer het portierpaneel.



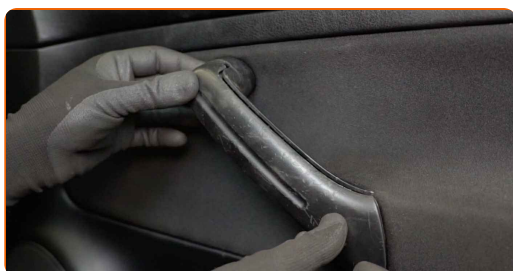
- 51** Draai de bevestigingen van het portierpaneel stevig aan. Gebruik een kruisschroevendraaier. Gebruik een momentsleutel. Draai deze vast tot een koppel van 4 Nm.



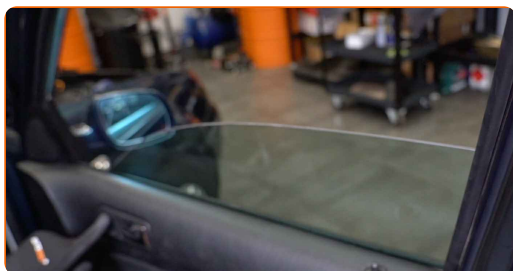
- 52** Schroef de onderste bevestigingsmiddelen van het portierpaneel in. Gebruik Torx T20. Gebruik een ratelsleutel.



- 53** Bevestig de bekledingsplaat voor de portiergreep.



- 54** Zet het contact aan. Dit is noodzakelijk om te garanderen dat de component correct werkt.



- 55** Zet het contact uit.

56

Doe het portier weer dicht.

GOED GEDAAN! 

BEKIJK MEER TUTORIALS

AUTODOC – TOPKWALITEIT EN BETAALBARE AUTO- ONDERDELEN ONLINE

AUTODOC'S MOBIELE APP: GRIJP GEWELDIGE AANBIEDINGEN,
TERWIJL U COMFORTABEL WINKELT



+ AUTODOC

GET IT ON
 Google Play

Download on the
 App Store

Download

**EEN GEWELDIG AANBOD AAN RESERVEONDERDELEN
VOOR UW AUTO**

KOOP RESERVEONDERDELEN VOOR VW

RAAMMECHANISME: EEN OMVANGRIJK AANBOD

SELECTEER AUTO-ONDERDELEN VOOR VW GOLF 4

RAAMMECHANISME VOOR VW: NU KOPEN

**RAAMMECHANISME VOOR VW GOLF 4: DE BESTE
AANBIEDINGEN EN DEALS**

UITSLUITING VAN VERANTWOORDELIJKHEID:

Das document bevat alleen algemene aanbevelingen die te pas kunnen komen als u bezig bent met reparatie of vervanging van onderdelen. AUTODOC is niet aansprakelijk voor verliezen, verwondingen of schade aan eigendommen die bij het repareren of vervangen kunnen optreden door een verkeerde toepassing of een verkeerde interpretatie van de ter beschikking gestelde informatie.

AUTODOC is niet aansprakelijk voor eventuele fouten en onduidelijkheden in deze handleiding. De informatie wordt alleen ter beschikking gesteld om te verduidelijken en is geen alternatief voor instructies van deskundigen.

AUTODOC is niet aansprakelijk voor de verkeerde of gevaarlijke toepassing van apparatuur, werktuig en auto-onderdelen. AUTODOC geeft het dringende advies om voorzichtig te zijn en zich aan de veiligheidsvoorschriften te houden als er sprake is van een reparatie of een vervanging. En denkt u eraan: het gebruik van auto-onderdelen met een minderwaardige kwaliteit is geen garantie voor de vereiste verkeersveiligheid.

© Copyright 2023 – Alle content, met name teksten, foto's en grafieken zijn als intellectueel eigendom geregistreerd. Alle rechten, met inbegrip van vermenigvuldiging, publicatie, bewerking en vertaling, zijn voorbehouden, AUTODOC SE.