



Hoe remblokken
achteraan vervangen bij
een **INFINITI Q60**
Cabriolet –
vervangingshandleiding

EENDERE VIDEO-TUTORIAL



Deze video toont de vervangingsprocedure van een eender auto-onderdeel in een andere auto.

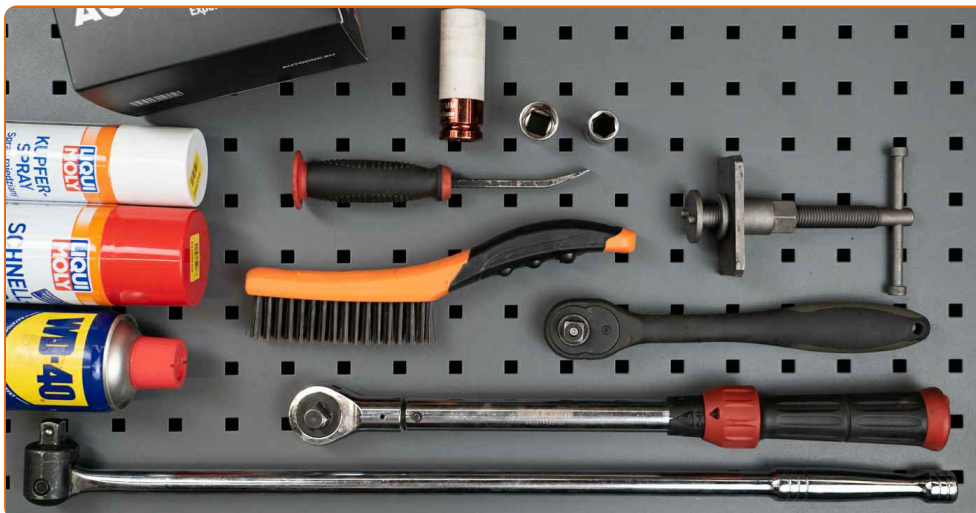
Belangrijk!

Deze vervangingsprocedure kan worden toegepast voor de volgende voertuigen:
INFINITI Q60 Cabriolet 3.7

De stappen kunnen lichtjes variëren, afhankelijk van het ontwerp van de wagen.

Deze tutorial werd gemaakt op basis van de vervangingsprocedure voor een eender auto-onderdeel op: NISSAN LEAF Electric

VERVANGING: REMBLOKKEN – INFINITI Q60
CABRIOLET. WERKTUIG DAT U DAARBIJ NODIG HEBT:



- Staalborstel
- WD-40 spray
- Remmenreiniger
- Anti-squeal pasta
- Smeermiddelen voor geleidedoppen remklauw
- Kopervet
- Dopsleutel nr.14
- Krachtdop voor velgen Nr.21
- Remklauw terugsteller
- Ratelsleutel
- Momentsleutel
- Koevoet
- Wielblok

Koop gereedschap

Vervanging: remblokken – INFINITI Q60 Cabriolet. Tip van AUTODOC:

- Voer de vervanging van remblokken volledig uit voor elke as. Hierdoor verkrijgt u effectieve remkracht.
- De vervangprocedure is identiek voor alle remblokken op dezelfde as.
- NB: alle werkzaamheden aan de auto INFINITI Q60 Cabriolet dienen uitgevoerd te worden bij een uitgeschakelde motor.

VOER DE VERVANGING IN DE VOLGENDE VOLGORDE UIT:

1 Open de motorkap. Schroef het deksel van het remvloeistofreservoir los.

2 Zet de wielen vast met behulp van wielblokken.



3 Maak de wielbouten los. Gebruik de krachtdopsleutel #21.



4 Verhoog de voorzijde van de wagen en plaats veilig op steunen.

5

Draai de wielbouten los.

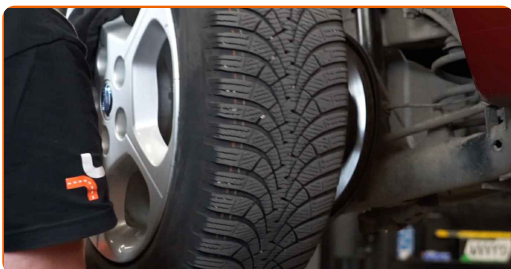


AUTODOC raadt aan:

- **Belangrijk!** Houd het wiel vast tijdens het losschroeven van de bevestigingsbouten. INFINITI Q60 Cabriolet

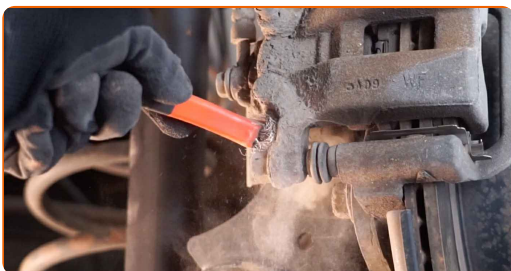
6

Neem het wiel eraf.



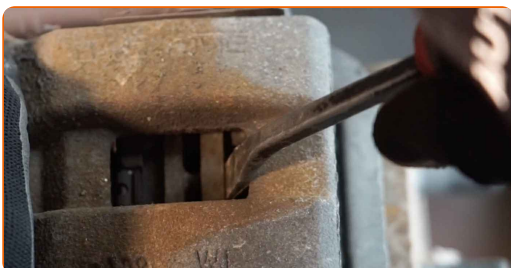
7

Reinig de remklauwbevestigingen. Gebruik een staalborstel. Gebruik de WD-40 spray.



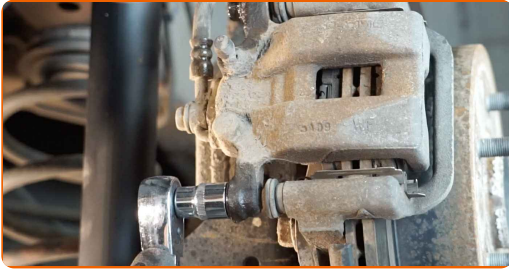
8

Spread de remblokken. Gebruik een koevoet.



9

Schroef de bevestiging van de remklauw los. Gebruik een dopsleutel Nr.14. Gebruik een ratelsleutel.



10

Verwijder de remklauw.



Vervanging: remblokken – INFINITI Q60 Cabriolet. Deskundigen bevelen aan:

- Bind de remklauw vast aan de ophanging of aan de carrosserie met een kabel, zonder deze los te koppelen van de remslang, om drukontlading van het remsysteem te voorkomen.
- Zorg er voor dat de remklauw niet aan de remslang hangt.
- Druk het rempedaal niet in na het verwijderen van de remklauw. Als resultaat kan de zuiger uit de remcilinder vallen, en kan er remvloeistof lekken of de druk in het systeem ontladen worden.
- Controleer de remklauwhouder, de geleidepennen en de stofkappen van de remklauw. Reinig deze. Vervang ze indien nodig.

11

Verwijder de remblokken. Gebruik een koevoet.



Vervanging: remblokken – INFINITI Q60 Cabriolet. De experts van AUTODOC bevelen aan:

- Meet de dikte van de remschijven. Van zodra de slijtagelimiet bereikt is, moet het onderdeel vervangen worden.

12

Reinig de remklauwbeugel van vuil en stof. Gebruik een staalborstel. Gebruik een remmenreiniger.



AUTODOC raadt aan:

- Vervanging: remblokken – INFINITI Q60 Cabriolet. Wacht een paar minuten af na het aanbrengen van de spray.

13

Behandel de remklauwzuiger. Gebruik een remmenreiniger.

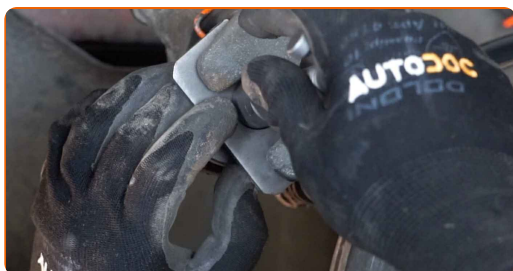


Vervanging: remblokken – INFINITI Q60 Cabriolet. Tips van de experts van AUTODOC:

- Wacht enkele minuten na het aanbrengen van de spray.

14

Druk de zuiger van de remklauw in. Gebruik een remklauw terugdraaiset.



15

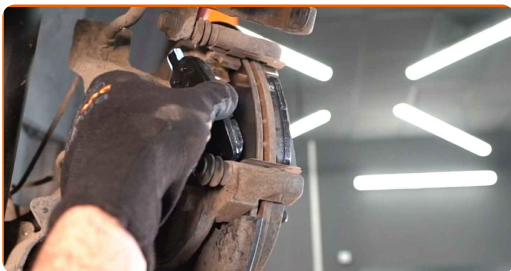
Behandel de remblokken op de plekken waar hun oppervlak de remklauwhouder raakt met een daarvoor bedoeld middel. Gebruik een anti-squeal pasta.



AUTODOC raadt aan:

- Zorg ervoor dat het schijfoppervlak proper is vooraleer de blokken te installeren.

16 Installeer nieuwe remblokken.



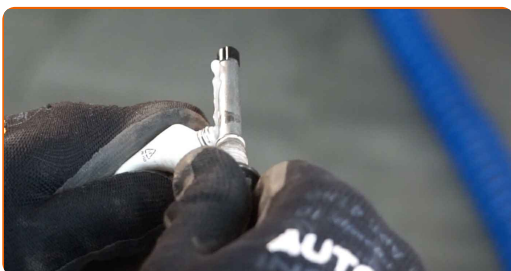
Vervanging: remblokken – INFINITI Q60 Cabriolet. Tip:

- Zorg ervoor dat de blokken geïnstalleerd zijn met de voeringen in de richting van de schijf.

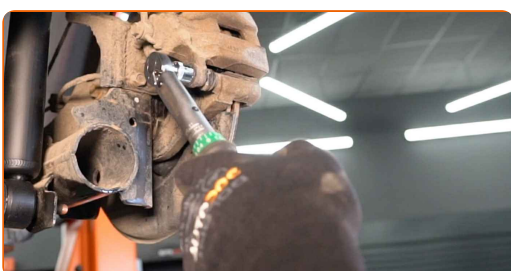
17 Verwijder het oude smeermiddel en eventuele roestresten van de remklauw, de remklauw geleidingspennen en de stofbeschermingshoezen.



18 Vet de geleidepennen in met speciaal remvetstof.



19 Installeer de remklauw en zet deze vast. Gebruik een dopsleutel Nr.14. Gebruik een momentsleutel. Draai deze vast tot een koppel van 43 Nm.



20

Behandel het oppervlak waar de remschijf contact maakt met de velg. Gebruik een kopersmeermiddel.



21

Reinig het oppervlak van de remschijf. Gebruik een remmenreiniger.



AUTODOC raadt aan:

- Vervanging: remblokken – INFINITI Q60 Cabriolet. Wacht een paar minuten af na het aanbrengen van de spray.

22

Installeer het wiel.



AUTODOC raadt aan:

- Waarschuwing! Houd het wiel vast tijdens het inschroeven van de bevestigingsbouten om letsel te voorkomen. INFINITI Q60 Cabriolet

23

Draai de wielbouten vast. Gebruik de krachtdopsleutel #21.



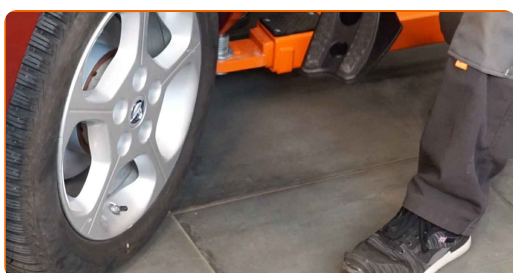
24

Verlaag de wagen en werk in kruisvolgorde bij het aanspannen van de wielbouten. Gebruik een momentsleutel. Draai deze vast tot een koppel van 108 Nm.



25

Verwijder de krik en de wielblokken.



Vervanging: remblokken – INFINITI Q60 Cabriolet. Tip van AUTODOC:

- Controleer het niveau aan remvloeistof in het expansiereservoir en vul indien nodig bij.

26

Schroef de dop van het expansievat voor de remvloeistof vast.



Vervanging: remblokken – INFINITI Q60 Cabriolet. AUTODOC beveelt aan:

- Druk het rempedaal enkele malen in zonder de motor te starten, tot u een aanzienlijke weerstand voelt.

27

Sluit de motorkap.

Vervanging: remblokken – INFINITI Q60 Cabriolet. Tip:

- Vertraag langzaam voor de eerste 150-200 km na de vervanging van de remblokken. Vermijd onnodig en scherp remmen om te stoppen.

GOED GEDAAN! 

BEKIJK MEER TUTORIALS

AUTODOC – TOPKWALITEIT EN BETAALBARE AUTO-ONDERDELEN ONLINE

AUTODOC'S MOBIELE APP: GRIJP GEWELDIGE AANBIEDINGEN, TERWIJL U COMFORTABEL WINKELT



+ AUTODOC

GET IT ON **Google Play**

Download on the **App Store**

Download

EEN GEWELDIG AANBOD AAN RESERVEONDERDELEN VOOR UW AUTO

REMBLOKKEN: EEN OMVANGRIJK AANBOD

(i) UITSLUITING VAN VERANTWOORDELIJKHEID:

Das document bevat alleen algemene aanbevelingen die te pas kunnen komen als u bezig bent met reparatie of vervanging van onderdelen. AUTODOC is niet aansprakelijk voor verliezen, verwondingen of schade aan eigendommen die bij het repareren of vervangen kunnen optreden door een verkeerde toepassing of een verkeerde interpretatie van de ter beschikking gestelde informatie.

AUTODOC is niet aansprakelijk voor eventuele fouten en onduidelijkheden in deze handleiding. De informatie wordt alleen ter beschikking gesteld om te verduidelijken en is geen alternatief voor instructies van deskundigen.

AUTODOC is niet aansprakelijk voor de verkeerde of gevaarlijke toepassing van apparatuur, werktuig en auto-onderdelen. AUTODOC geeft het dringende advies om voorzichtig te zijn en zich aan de veiligheidsvoorschriften te houden als er sprake is van een reparatie of een vervanging. En denkt u eraan: het gebruik van auto-onderdelen met een minderwaardige kwaliteit is geen garantie voor de vereiste verkeersveiligheid.

© Copyright 2023 – Alle content, met name teksten, foto's en grafieken zijn als intellectueel eigendom geregistreerd. Alle rechten, met inbegrip van vermenigvuldiging, publicatie, bewerking en vertaling, zijn voorbehouden, AUTODOC SE.