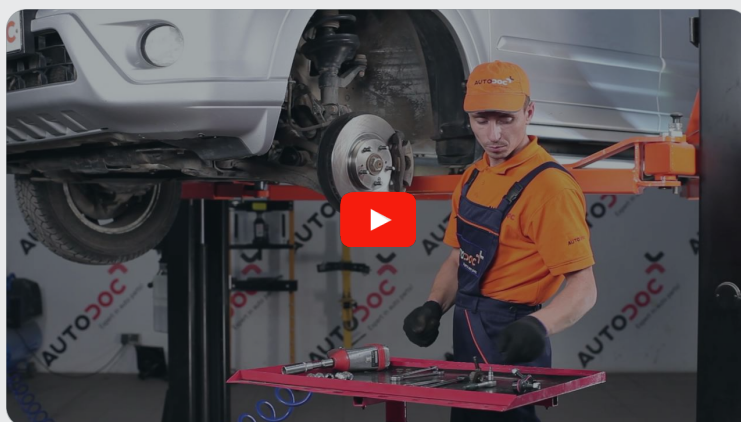




Hoe stabilisatorstang
vooraan vervangen bij
een **HONDA Civic VII**
Sedan (ES, ET) –
vervangingshandleiding

EENDERE VIDEO-TUTORIAL



Deze video toont de vervangingsprocedure van een eender auto-onderdeel in een andere auto.

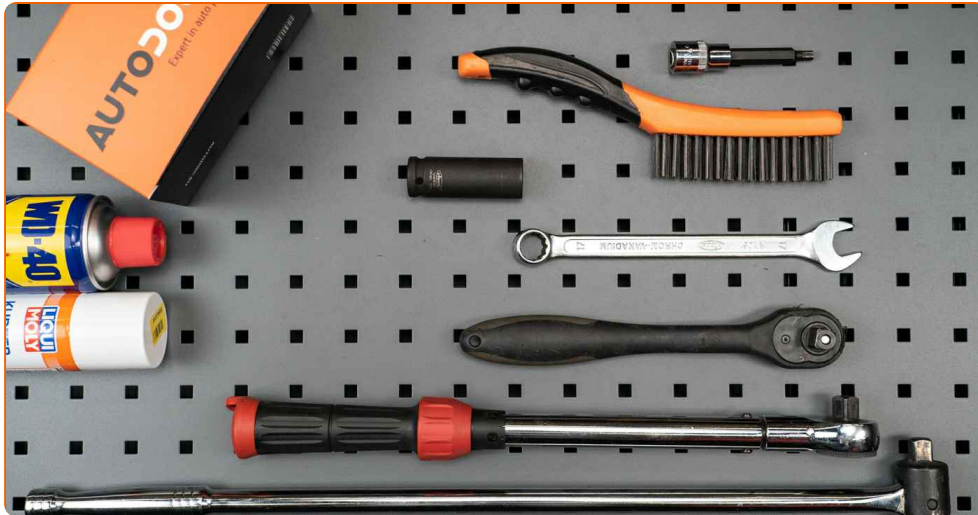
Belangrijk!

Deze vervangingsprocedure kan worden toegepast voor de volgende voertuigen: HONDA Civic VII Sedan (ES, ET) 1.7, HONDA Civic VII Sedan (ES, ET) 1.3 IMA (ED9, ES9), HONDA Civic VII Sedan (ES, ET) 1.4, HONDA Civic VII Sedan (ES, ET) 1.6, HONDA Civic VII Sedan (ES, ET) 2.0 (ET1), HONDA Civic VII Sedan (ES, ET) 1.5 (ES8), HONDA Civic VII Sedan (ES, ET) 1.7 (ES1)

De stappen kunnen lichtjes variëren, afhankelijk van het ontwerp van de wagen.

Deze tutorial werd gemaakt op basis van de vervangingsprocedure voor een eender auto-onderdeel op: HONDA CR-V II (RD_) 2.2 CTDi (RD9)

VERVANGING: STABILISATORSTANG – HONDA CIVIC VII SEDAN (ES, ET). WERKTUIG DAT U DAARBIJ NODIG HEBT:



- Staalborstel
- WD-40 spray
- Remmenreiniger
- Kopervet
- Combinatiesleutel Nr.14
- Inbus bit nr. H6
- Krachtdop voor velgen Nr.19
- Ratelsleutel
- Momentsleutel
- Koevoet
- Wielblok

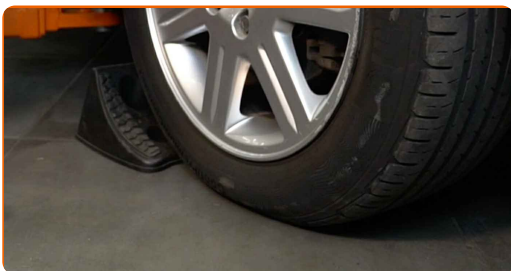
Koop gereedschap

AUTODOC raadt aan:

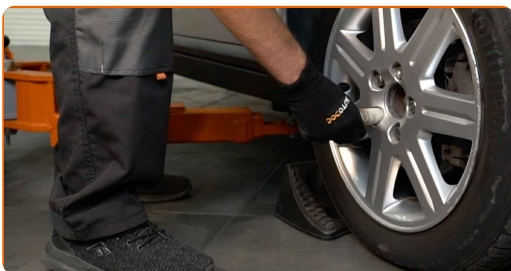
- Vervang de koppelstangen op een HONDA Civic VII Sedan (ES, ET) in paren.
- De vervangprocedure is identiek voor beide koppelstangen op dezelfde as.
- NB: alle werkzaamheden aan de auto HONDA Civic VII Sedan (ES, ET) dienen uitgevoerd te worden bij een uitgeschakelde motor.

VOER DE VERVANGING IN DE VOLGENDE VOLGORDE UIT:

1 Zet de wielen vast met behulp van wielblokken.



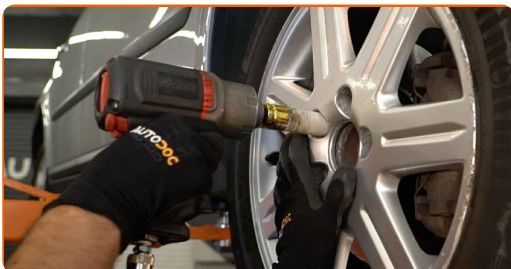
2 Maak de wielbouten los. Gebruik de krachtdopsleutel #19.



3 Verhoog de voorzijde van de wagen en plaats veilig op steunen.

4

Draai de wielbouten los.

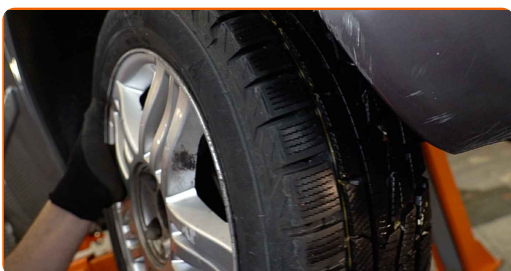


AUTODOC raadt aan:

- Waarschuwing! Houd het wiel vast tijdens het losschroeven van de bevestigingsbouten om letsel te voorkomen. HONDA Civic VII Sedan (ES, ET)

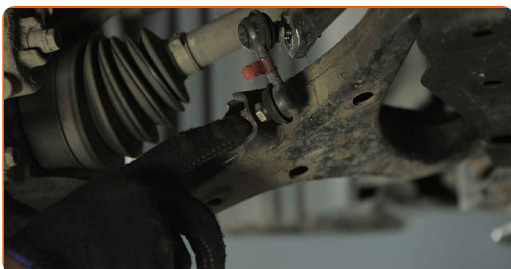
5

Neem het wiel eraf.



6

Reinig de koppelstangbevestigingen. Gebruik een staalborstel. Gebruik de WD-40 spray.

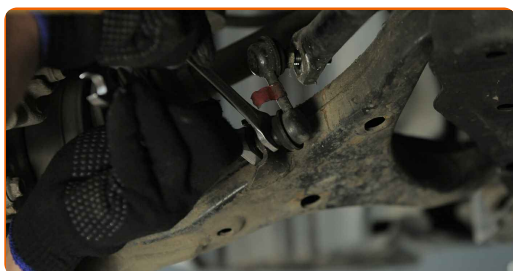


7

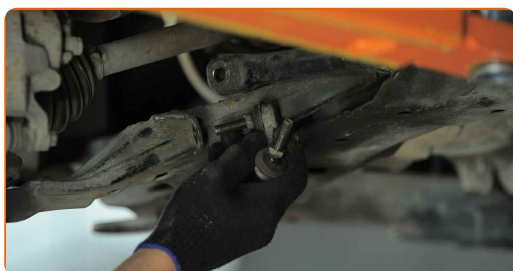
Schroef het bevestigingsstuk dat de koppelstang en de stabilisatorstang met elkaar verbindt los. Gebruik een combinatie steeksleutel Nr.14 (2 stuks).



- 8** Schroef het bevestigingsmiddel dat de stabilisatorkoppelstang met de draagarm verbindt los. Gebruik een combinatie steeksleutel Nr.14 (2 stuks).

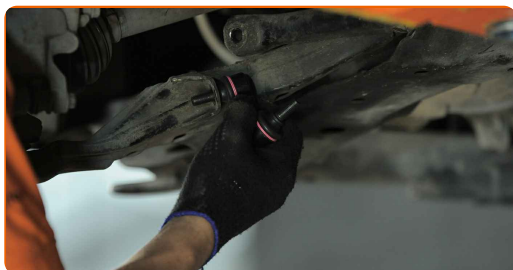


- 9** Verwijder de stabilisatorstang.

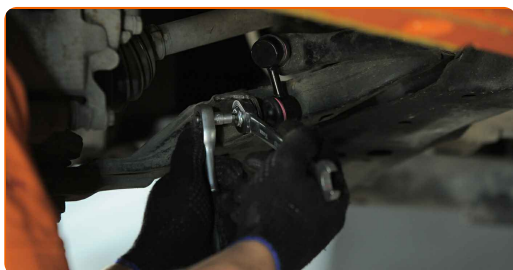


- 10** Maak de plekken waar de stabilisatorkoppelstang gemonteerd is schoon. Gebruik een staalborstel. Gebruik de WD-40 spray.

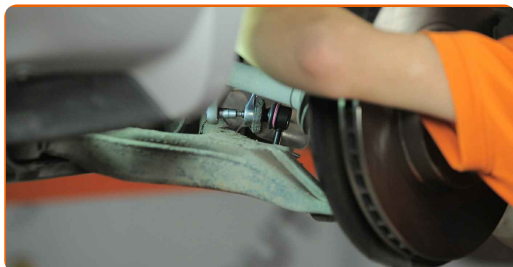
- 11** Installeer de dwarse koppelstang. Gebruik een koevoet.



- 12** Installeer de bevestiging van de stang aan de stabilisator en span deze aan. Gebruik een combinatie steeksleutel Nr.14 Gebruik inbussleutel nr. H6. Gebruik een momentsleutel. Draai deze vast tot een koppel van 39 Nm.



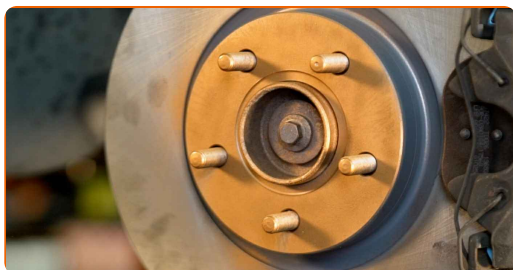
- 13** Draai het bevestigingsstuk dat de koppelstang en de stabilisatorstang met elkaar verbindt vast. Gebruik een combinatie steeksleutel Nr.14 Gebruik inbussleutel nr. H6. Gebruik een momentsleutel. Draai deze vast tot een koppel van 38 Nm.



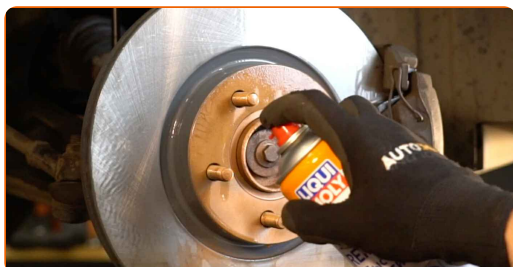
- 14** Behandel het bevestigingsstuk dat het spoorstangeind met de fusee verbindt met een daarvoor bedoeld middel. Gebruik een kopersmeermiddel.



- 15** Behandel het oppervlak waar de remschijf contact maakt met de velg. Gebruik een kopersmeermiddel.



- 16** Reinig het oppervlak van de remschijf. Gebruik een remmenreiniger.

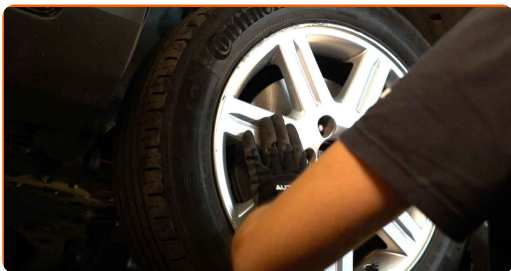


AUTODOC raadt aan:

- Wacht enkele minuten na het aanbrengen van de spray.

17

Installeer het wiel.



AUTODOC raadt aan:

- Waarschuwing! Houd het wiel vast tijdens het inschroeven van de bevestigingsbouten om letsel te voorkomen. HONDA Civic VII Sedan (ES, ET)

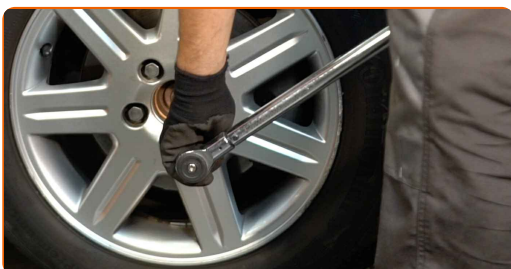
18

Draai de wielbouten vast. Gebruik de krachtdopsleutel #19.



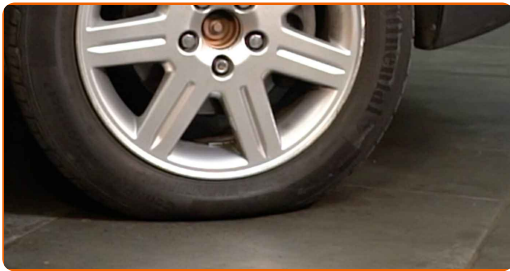
19

Verlaag de wagen en werk in kruisvolgorde bij het aanspannen van de wielbouten. Gebruik de krachtdopsleutel #19. Gebruik een momentsleutel. Draai deze vast tot een koppel van 108 Nm.



20

Verwijder de krik en de wielblokken.




GOED GEDAAN! 

BEKIJK MEER TUTORIALS

AUTODOC – TOPKWALITEIT EN BETAALBARE AUTO-ONDERDELEN ONLINE

AUTODOC'S MOBIELE APP: GRIJP GEWELDIGE AANBIEDINGEN, TERWIJL U COMFORTABEL WINKELT



+ AUTODOC

GET IT ON
Google Play

 Download on the
App Store

Download

EEN GEWELDIG AANBOD AAN RESERVEONDERDELEN VOOR UW AUTO

STABILISATORSTANG: EEN OMVANGRIJK AANBOD

UITSLUITING VAN VERANTWOORDELIJKHEID:

Das document bevat alleen algemene aanbevelingen die te pas kunnen komen als u bezig bent met reparatie of vervanging van onderdelen. AUTODOC is niet aansprakelijk voor verliezen, verwondingen of schade aan eigendommen die bij het repareren of vervangen kunnen optreden door een verkeerde toepassing of een verkeerde interpretatie van de ter beschikking gestelde informatie.

AUTODOC is niet aansprakelijk voor eventuele fouten en onduidelijkheden in deze handleiding. De informatie wordt alleen ter beschikking gesteld om te verduidelijken en is geen alternatief voor instructies van deskundigen.

AUTODOC is niet aansprakelijk voor de verkeerde of gevaarlijke toepassing van apparatuur, werktuig en auto-onderdelen. AUTODOC geeft het dringende advies om voorzichtig te zijn en zich aan de veiligheidsvoorschriften te houden als er sprake is van een reparatie of een vervanging. En denkt u eraan: het gebruik van auto-onderdelen met een minderwaardige kwaliteit is geen garantie voor de vereiste verkeersveiligheid.

© Copyright 2023 – Alle content, met name teksten, foto's en grafieken zijn als intellectueel eigendom geregistreerd. Alle rechten, met inbegrip van vermenigvuldiging, publicatie, bewerking en vertaling, zijn voorbehouden, AUTODOC SE.