



Hoe deurslot vooraan  
vervangen bij een **VW**  
**Golf 5** –  
vervangingshandleiding

## TUTORIAL

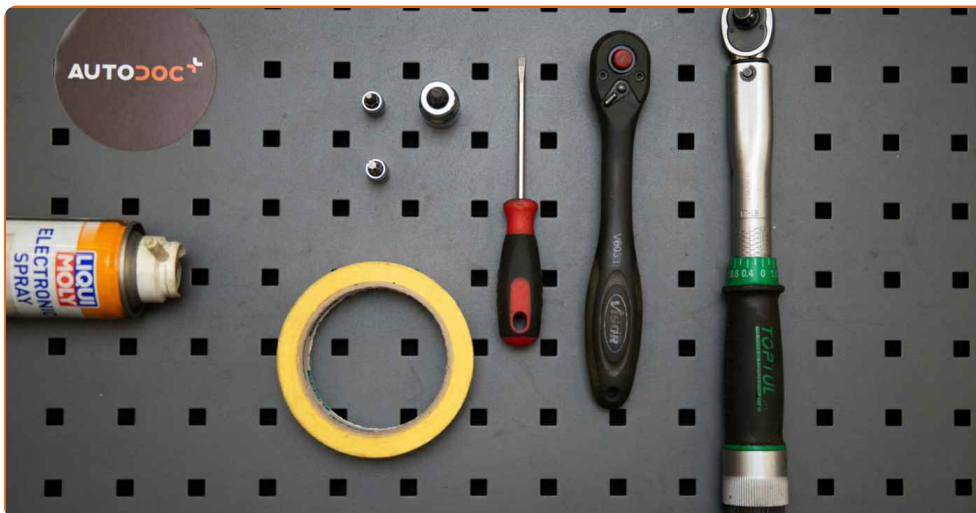


### **Belangrijk!**

Deze vervangingsprocedure kan worden toegepast voor de volgende voertuigen:  
VW Caddy III Van (2KA, 2KH, 2CA, 2CH) 1.9 TDI 4motion, VW GOLF PLUS (5M1, 521) 1.6 BiFuel, VW GOLF VI (5K1) 1.6 MultiFuel, VW GOLF PLUS (5M1, 521) 1.6 TDI, VW GOLF VI (5K1) 2.0 R 4motion, VW GOLF PLUS (5M1, 521) 1.2 TSI, VW Golf VI Cabrio (517) 1.2 TSI, VW Golf VI Cabrio (517) 1.4 TSI, VW Golf VI Cabrio (517) 2.0 GTI, VW Golf VI Cabrio (517) 1.6 TDI, VW Golf VI Cabrio (517) 2.0 TDI, VW GOLF VI (5K1) 1.2 TSI, VW GOLF VI (5K1) 2.0 GTi, VW Jetta Mk5 (1K) 1.6 TDI, VW Golf VI Cabrio (517) 1.2 TSI 16V, (+ 96)

De stappen kunnen lichtjes variëren, afhankelijk van het ontwerp van de wagen.

VERVANGING: DEURSLOT – VW GOLF 5. OVERZICHT  
MET GEREEDSCHAP DAT U NODIG HEBT:



- Contactspray
- Momentsleutel
- Torx bit T20
- Torx bit T30
- XZN opzetstuk nr.6
- Ratelsleutel
- Schilderstape
- Platte Schroevendraaier
- Kunststof interieur demontage lepels

**KOOP GEREEDSCHAP**

Vervanging: deurslot – VW Golf 5. Tip van AUTODOC:

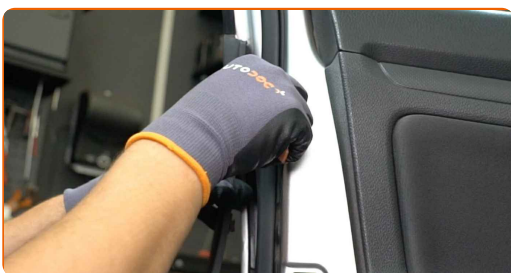
- De werkwijze voor vervanging van de sloten aan de linker- en rechter voorportieren is dezelfde.
- NB: alle werkzaamheden aan de auto VW Golf 5 dienen uitgevoerd te worden bij een uitgeschakelde motor.

**VOER DE VERVANGING IN DE VOLGENDE VOLGORDE UIT:**

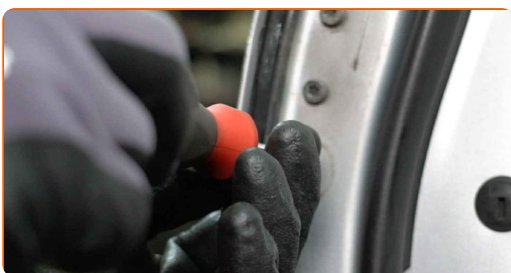
**1** Zet het portier open.



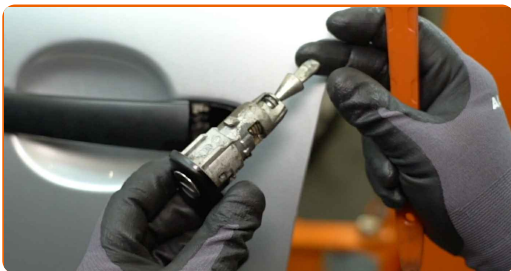
**2** Maak de kunststoffen afdekking van de rand van het portier los. Gebruik een kunststof interieur demontage lepel.



**3** Schroef de bevestiging van de slotcilinder van het portier los. Gebruik Torx T20.



4 Verwijder de slotcilinder. Gebruik een kunststof interieur demontage lepel.



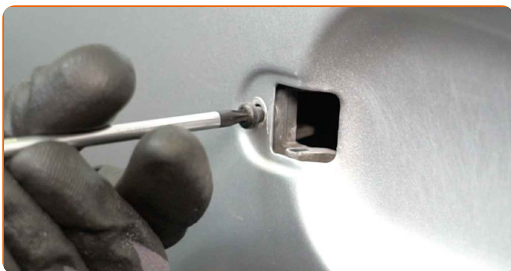
5 Verwijder de kabel die tussen de kruk en het slot loopt. Gebruik een platte schroevendraaier.



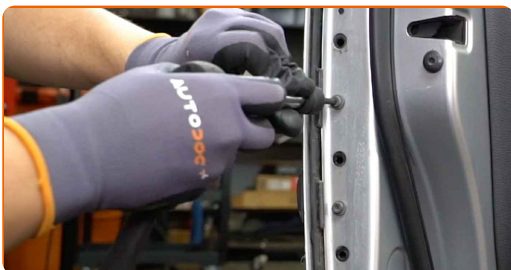
6 Verwijder de portiergreep.



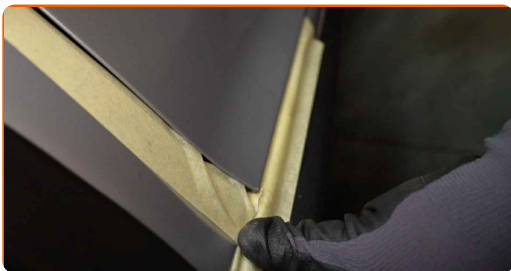
7 Schroef de beugel van de portiergreep los. Gebruik Torx T20.



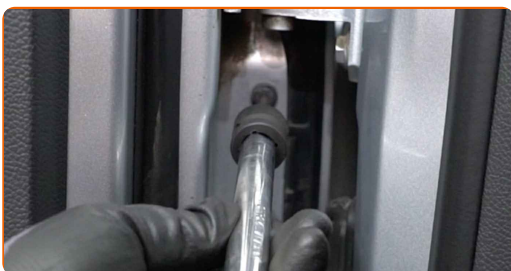
8 Schroef de bevestigingen van het buitenste portierpaneel los. Gebruik Torx T30. Gebruik een ratelsleutel.



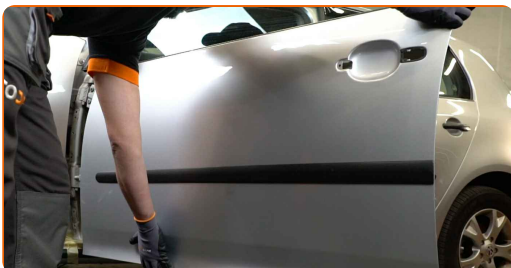
9 Breng schilderstape aan om te voorkomen dat kunststoffen en gelakte onderdelen van de auto beschadigd raken.



10 Schroef de bevestigingen van het buitenste portierpaneel los. Gebruik Torx T30. Gebruik een ratelsleutel.



11 Verwijder het buitenste portierpaneel.

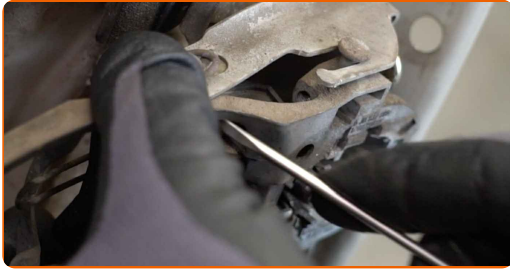


**AUTODOC raadt aan:**

- Vervanging: deurslot – VW Golf 5. Oefen niet te veel kracht uit bij het verwijderen van het onderdeel aangezien het daarbij beschadigd zou kunnen raken.

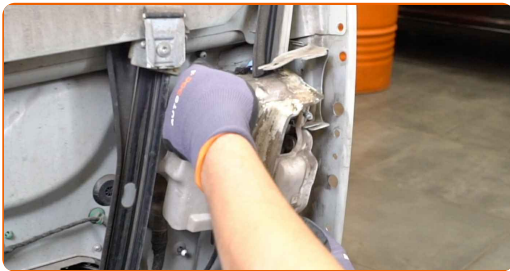
12

Verwijder het openingsmechanisme van het portier. Gebruik een platte schroevendraaier.



13

Verwijder de beschermkap voor het portier.

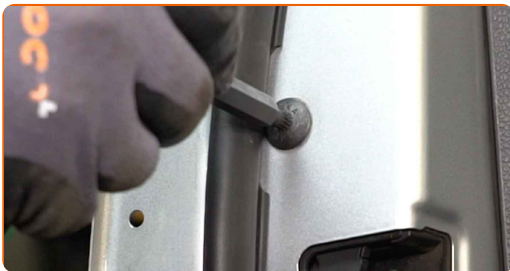


Vervanging: deurslot – VW Golf 5. Tip:

- Gebruik geen overmatige kracht bij het verwijderen van het onderdeel. Anders kan het onderdeel beschadigd raken.

14

Schroef de bevestigingsmiddelen voor het portierslot los. Gebruik XZN #6. Gebruik een ratelsleutel.



15

Maak het portierslot los.



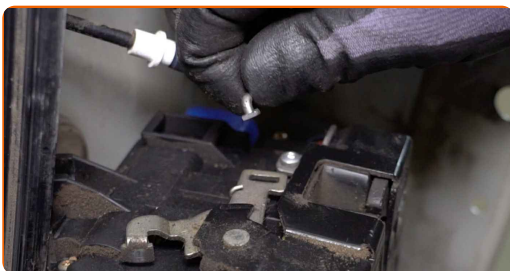
**16** Ontkoppel de stekker voor het portierslot.



**AUTODOC raadt aan:**

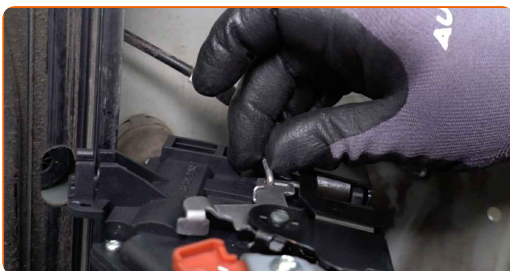
- Vervanging: deurslot – VW Golf 5. Oefen niet te veel kracht uit bij het verwijderen van het onderdeel om het niet te beschadigen.

**17** Ontkoppel de kabel voor de aandrijving van het portierslot.



**18** Verwijder het portierslot.

**19** Sluit de kabel voor de aandrijving van het portierslot aan.





**20** Plaats het nieuwe slot.



**AUTODOC raadt aan:**

- Vervanging: deurslot – VW Golf 5. Oefen geen bovenmatige kracht uit bij het monteren om het onderdeel niet te beschadigen tijdens de montage.

**21** Draai de bevestigingsmiddelen voor het portierslot aan. Gebruik XZN #6. Gebruik een momentsleutel. Draai deze vast tot een koppel van 21 Nm.



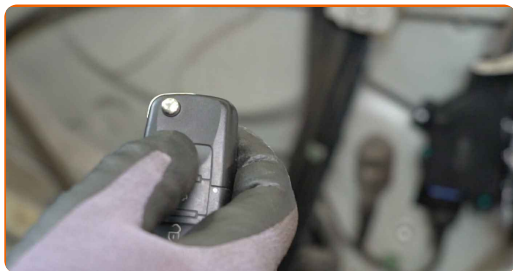
**22** Behandel de stekker van het portierslot. Gebruik diëlektrisch smeermiddel.



**23** Sluit de stekker voor het portierslot aan.



**24** Laat de motor enkele minuten draaien. Dit is noodzakelijk om te garanderen dat de component correct werkt.



**25** Schakel de motor uit.

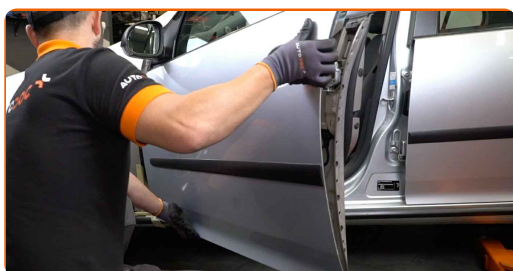
**26** Monteer de beschermkap voor het portier.



**27** Installeer het openingsmechanisme van het portier. Gebruik een platte schroevendraaier.



**28** Installeer het buitenste portierpaneel.

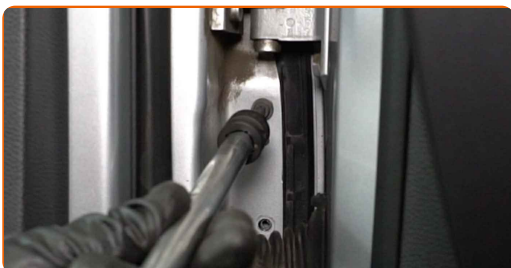


**AUTODOC raadt aan:**

- Vervanging: deurslot – VW Golf 5. Oefen geen bovenmatige kracht uit bij het monteren. Daarbij zou het onderdeel schade kunnen oplopen.

**29**

Schroef de bevestigingen van het buitenste portierpaneel vast. Gebruik Torx T30. Gebruik een ratelsleutel.



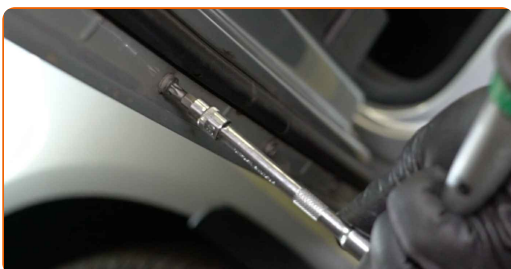
**30**

Schroef de beugel voor de portiergreep vast. Gebruik Torx T20.

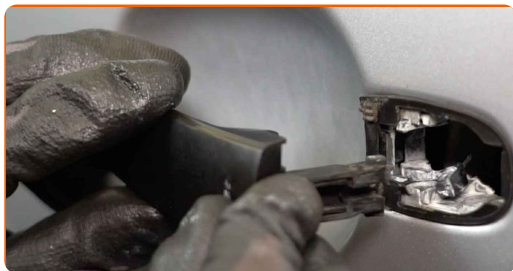


**31**

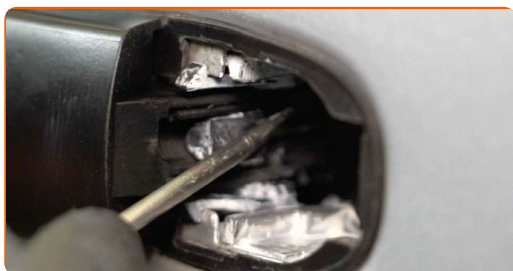
Draai de bevestigingen van het buitenste portierpaneel aan. Gebruik Torx T30. Gebruik een momentsleutel. Draai deze vast tot een koppel van 14 Nm.



**32** Breng de portiergreep aan.



**33** Monteer de kabel die tussen de kruk en het slot loopt. Gebruik een platte schroevendraaier.



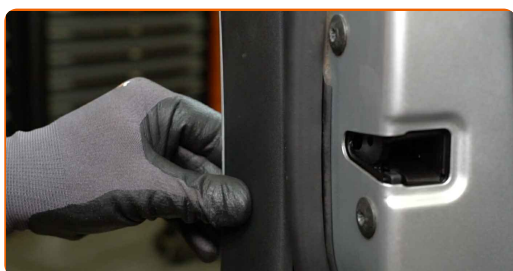
**34** Installeer de slotcilinder.



**35** Schroef de bevestiging van de slotcilinder van het portier vast. Gebruik Torx T20.

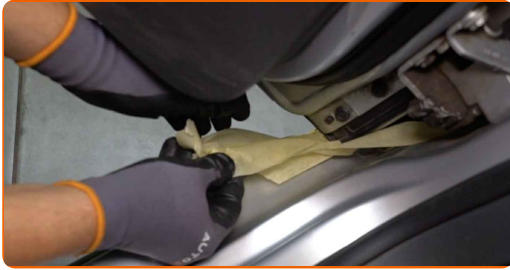


**36** Plaats de kunststoffen afdekking op de rand van de deur.



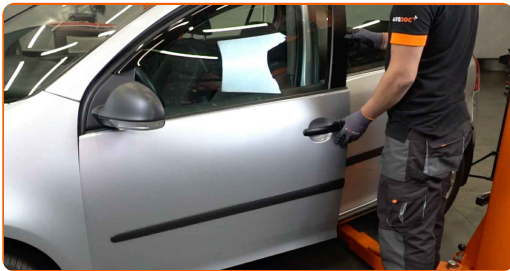
37

Verwijder de schilderstape.



38

Doe het portier weer dicht.



**GOED GEDAAN!** 

**BEKIJK MEER TUTORIALS**

## AUTODOC – TOPKWALITEIT EN BETAALBARE AUTO- ONDERDELEN ONLINE

AUTODOC'S MOBIELE APP: GRIJP GEWELDIGE AANBIEDINGEN,  
TERWIJL U COMFORTABEL WINKELT



**+ AUTODOC**

GET IT ON  
 Google Play

Download on the  
 App Store

Download

**EEN GEWELDIG AANBOD AAN RESERVEONDERDELEN  
VOOR UW AUTO**

**KOOP RESERVEONDERDELEN VOOR VW**

**DEURSLOT: EEN OMVANGRIJK AANBOD**

**SELECTEER AUTO-ONDERDELEN VOOR VW GOLF 5**

**DEURSLOT VOOR VW: NU KOPEN**

**DEURSLOT VOOR VW GOLF 5: DE BESTE AANBIEDINGEN  
EN DEALS**

## **UITSLUITING VAN VERANTWOORDELIJKHEID:**

Das document bevat alleen algemene aanbevelingen die te pas kunnen komen als u bezig bent met reparatie of vervanging van onderdelen. AUTODOC is niet aansprakelijk voor verliezen, verwondingen of schade aan eigendommen die bij het repareren of vervangen kunnen optreden door een verkeerde toepassing of een verkeerde interpretatie van de ter beschikking gestelde informatie.

AUTODOC is niet aansprakelijk voor eventuele fouten en onduidelijkheden in deze handleiding. De informatie wordt alleen ter beschikking gesteld om te verduidelijken en is geen alternatief voor instructies van deskundigen.

AUTODOC is niet aansprakelijk voor de verkeerde of gevaarlijke toepassing van apparatuur, werktuig en auto-onderdelen. AUTODOC geeft het dringende advies om voorzichtig te zijn en zich aan de veiligheidsvoorschriften te houden als er sprake is van een reparatie of een vervanging. En denkt u eraan: het gebruik van auto-onderdelen met een minderwaardige kwaliteit is geen garantie voor de vereiste verkeersveiligheid.

© Copyright 2023 – Alle content, met name teksten, foto's en grafieken zijn als intellectueel eigendom geregistreerd. Alle rechten, met inbegrip van vermenigvuldiging, publicatie, bewerking en vertaling, zijn voorbehouden, AUTODOC SE.