



Hoe spoorstangeinden te
vervangen van de **FORD**
Transit Tourneo (FC_ _) –
handleiding

EENDERE VIDEO-TUTORIAL



Deze video toont de vervangingsprocedure van een eender auto-onderdeel in een andere auto.

Belangrijk!

Deze vervangingsprocedure kan worden toegepast voor de volgende voertuigen:
FORD TRANSIT TOURNEO (FC_ _) 2.0

De stappen kunnen lichtjes variëren, afhankelijk van het ontwerp van de wagen.

Deze tutorial werd gemaakt op basis van de vervangingsprocedure voor een eender auto-onderdeel op: FORD TRANSIT MK-7 Bestelwagen 2.2 TDCi

**VERVANGING: SPOORSTANGEIND – FORD TRANSIT
TOURNEO (FC_...). OVERZICHT MET GEREEDSCHAP
DAT U NODIG HEBT:**



- Staalborstel
- WD-40-spray
- Universele reinigingspray
- Keramisch vet
- Momentsleutel
- Combinatiesleutel van 22 mm
- Combinatiesleutel van 24 mm
- Combinatiesleutel van 25 mm
- Dopsleutel van 19 mm
- Dopsleutel van 22 mm
- Krachtdop voor velgen van 21 mm
- Ratelsleutel
- Een wringijzer
- Schuifmaat
- Stuurkogeltrekker
- Wielkeggen

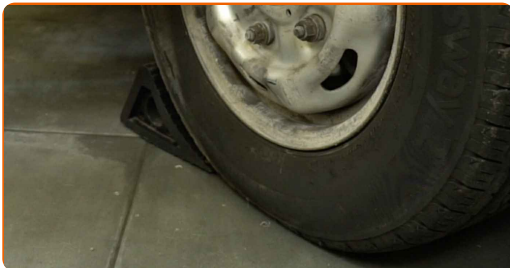
Koop gereedschap

Vervanging: spoorstangeind – FORD Transit Tourneo (FC_ _). Tip van AUTODOC:

- Vervang de spoorstanguiteinden paarsgewijs.
- Alle werkzaamheden moeten worden uitgevoerd met uitgeschakeld contact.

VERVANGING: SPOORSTANGEIND – FORD TRANSIT TOURNEO (FC_ _). ONDERNEEM DE VOLGENDE STAPPEN:

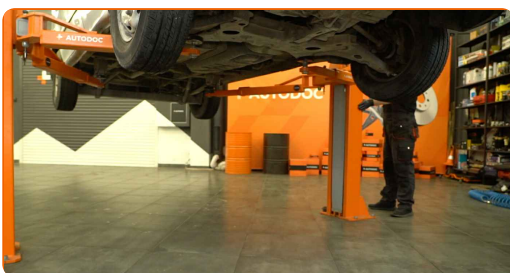
1 Zet de wielen vast met keggen.



2 Draai de wielmoeren los. Gebruik een krachttop voor velgen van 21 mm. Gebruik een wringijzer.



3 Hef de auto op.



Waarschuwing!

- Wanneer u een krik gebruikt, zorg er dan voor dat de auto op een harde, vlakke ondergrond staat.
- De auto moet extra worden vastgezet met kriksteunen.

4

Schroef de wielmoeren eraf.

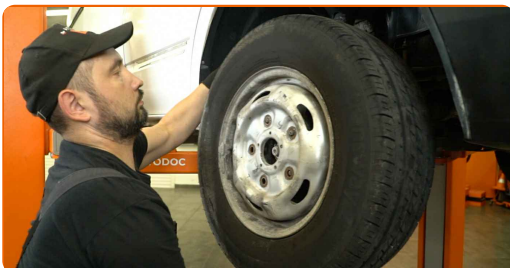


Let op!

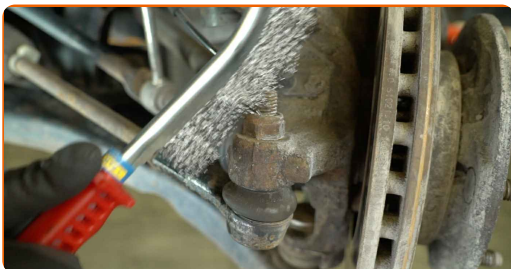
- Houd het wiel omhoog wanneer u de moeren losschroeft om letsel te voorkomen.

5

Verwijder het wiel.



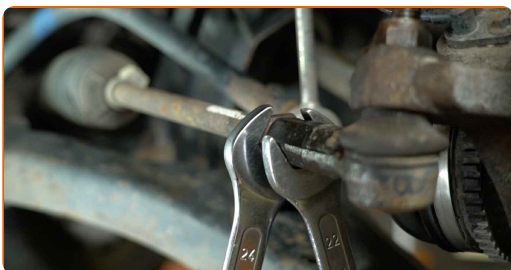
6 Reinig alle verbindingen van het spoorstangeind. Gebruik een staalborstel. Gebruik de WD-40-spray.



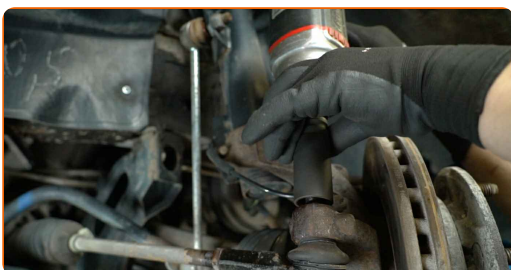
7 Meet en noteer de lengte van het blootliggende deel van de schroefdraad van de spoorstang of het aantal slagen dat het spoorstangeind maakt wanneer het wordt losgeschroefd om verkeerde uitlijning van het wiel tijdens montage te voorkomen. Gebruik een schuifmaat.



8 Maak de borgmoer los waarmee het spoorstangeind aan de spoorstang is bevestigd. Gebruik een combinatiesleutel van 22 mm. Gebruik een combinatiesleutel van 24 mm.



9 Schroef de moer los die het spoorstangeind met de fusee verbindt. Gebruik een dopsleutel van 22 mm. Gebruik een ratelsleutel.



10

Haal het spoorstangeind van de fusee af. Gebruik een stuurkogeltrekker.



11

Schroef de stuurkogel van de spoorstang af.



12

Reinig de montageplekken van het spoorstangeind. Gebruik een staalborstel. Gebruik een universele reinigingspray.



13

Schroef een nieuw spoorstangeind erop.



Vervanging: spoorstangeind – FORD Transit Tourneo (FC_ _). AUTODOC beveelt aan:

- Vergeet bij het installeren van het spoorstangeind niet om dezelfde lengte van de blootliggende schroefdraad van de spoorstang aan te houden of het spoorstangeind hetzelfde aantal slagen te draaien.

14

Verbind het spoorstangeind met de fusee.



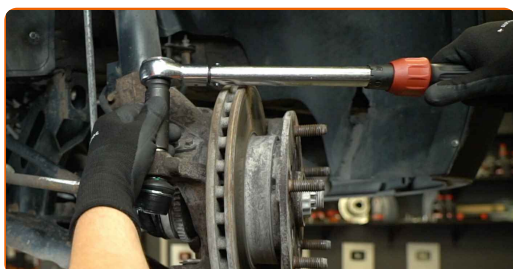
15

Nadat u het spoorstangeind op de juiste positie heeft afgesteld, zet het vast met een borgmoer.



16

Draai de moer, die het spoorstangeind met de fusee verbindt, vast. Gebruik een dopsleutel van 19 mm. Gebruik een momentsleutel. Aandraaimoment: 80 Nm.



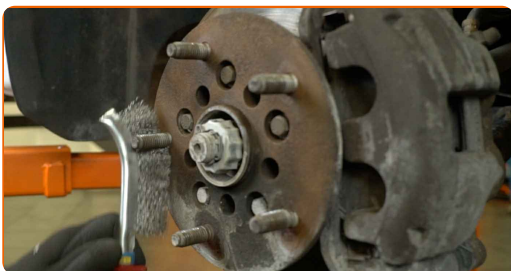
17

Draai de borgmoer van het spoorstangeind vast. Gebruik een combinatiesleutel van 24 mm. Gebruik een combinatiesleutel van 25 mm. Gebruik een momentsleutel. Aandraaimoment: 80 Nm.



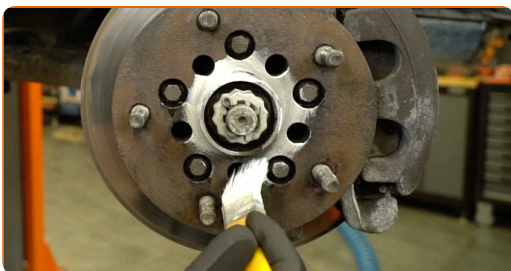
18

Reinig de montageplek van de velg. Gebruik een staalborstel. Gebruik een universele reinigingspray.



19

Behandel het oppervlak van de wielnaaf dat in contact komt met de velg. Gebruik keramisch vet.



20

Installeer het wiel.



Let op!

- Houd het wiel omhoog tijdens het vastschroeven van de bevestigingsmoeren om letsel te voorkomen.

21

Schroef de wielmoeren erop. Gebruik een krachtdop voor velgen van 21 mm. Gebruik een ratelsleutel.



22

Laat de auto zakken en draai de wielmoeren kruislings vast. Gebruik een krachtdop voor velgen van 21 mm. Gebruik een momentsleutel. Aandraaimoment: 200 Nm.



23

Verwijder de krik, kriksteunen en wielkeggen.



Vervanging: spoorstangeind – FORD Transit Tourneo (FC_ _). Deskundigen bevelen aan:

- Na het vervangen van de spoorstangeinden moeten de wielen worden uitgelijnd.

GOED GEDAAN! 

BEKIJK MEER TUTORIALS

AUTODOC – TOPKWALITEIT EN BETAALBARE AUTO-ONDERDELEN ONLINE

AUTODOC'S MOBIELE APP: GRIJP GEWELDIGE AANBIEDINGEN, TERWIJL U COMFORTABEL WINKELT



EEN GEWELDIG AANBOD AAN RESERVEONDERDELEN VOOR UW AUTO

SPOORSTANGEIND: EEN OMVANGRIJK AANBOD

UITSLUITING VAN VERANTWOORDELIJKHEID:

Das document bevat alleen algemene aanbevelingen die te pas kunnen komen als u bezig bent met reparatie of vervanging van onderdelen. AUTODOC is niet aansprakelijk voor verliezen, verwondingen of schade aan eigendommen die bij het repareren of vervangen kunnen optreden door een verkeerde toepassing of een verkeerde interpretatie van de ter beschikking gestelde informatie.

AUTODOC is niet aansprakelijk voor eventuele fouten en onduidelijkheden in deze handleiding. De informatie wordt alleen ter beschikking gesteld om te verduidelijken en is geen alternatief voor instructies van deskundigen.

AUTODOC is niet aansprakelijk voor de verkeerde of gevaarlijke toepassing van apparatuur, werktuig en auto-onderdelen. AUTODOC geeft het dringende advies om voorzichtig te zijn en zich aan de veiligheidsvoorschriften te houden als er sprake is van een reparatie of een vervanging. En denkt u eraan: het gebruik van auto-onderdelen met een minderwaardige kwaliteit is geen garantie voor de vereiste verkeersveiligheid.

© Copyright 2023 – Alle content, met name teksten, foto's en grafieken zijn als intellectueel eigendom geregistreerd. Alle rechten, met inbegrip van vermenigvuldiging, publicatie, bewerking en vertaling, zijn voorbehouden, AUTODOC SE.