



Hoe een schakelaar van
de elektrische
raambediening van de
FORD Transit Mk6
Flatbed
Vrachtwagen/Chassis
(V347, V348) te
vervangen –
vervangingshandleiding

EENDERE VIDEO-TUTORIAL



Deze video toont de vervangingsprocedure van een eender auto-onderdeel in een andere auto.

Belangrijk!

Deze vervangingsprocedure kan worden toegepast voor de volgende voertuigen: FORD TRANSIT MK-7 Open laadbak/ Chassis 2.3 16V RWD, FORD TRANSIT MK-7 Open laadbak/ Chassis 2.2 TDCi, FORD TRANSIT MK-7 Open laadbak/ Chassis 2.4 TDCi RWD, FORD TRANSIT MK-7 Open laadbak/ Chassis 3.2 TDCi RWD, FORD TRANSIT MK-7 Open laadbak/ Chassis 2.4 TDCi 4x4

De stappen kunnen lichtjes variëren, afhankelijk van het ontwerp van de wagen.

Deze tutorial werd gemaakt op basis van de vervangingsprocedure voor een eender auto-onderdeel op: FORD TRANSIT MK-7 Bestelwagen 2.2 TDCi

VERVANGING: SCHAKELAAR VAN DE ELEKTRISCHE
RAAMBEDIENING – FORD TRANSIT MK6 FLATBED
VRACHTWAGEN/CHASSIS (V347, V348).
GEREEDSCHAP DAT U DAARBIJ NODIG HEBT:



- Contactspray
- Afplaktape
- Momentsleutel
- Dopsleutel van 8 mm
- Dopsleutel van 10 mm
- Ratelsleutel
- Boormachine
- Boorset
- Klinknageltang
- Klinknagels
- Kruiskopschroevendraaier
- Langbektang
- Plastic gereedschap voor het verwijderen van bekleding

Koop gereedschap

Vervanging: schakelaar van de elektrische raambediening – FORD Transit Mk6 Flatbed Vrachtwagen/Chassis (V347, V348). De experts van AUTODOC bevelen aan:

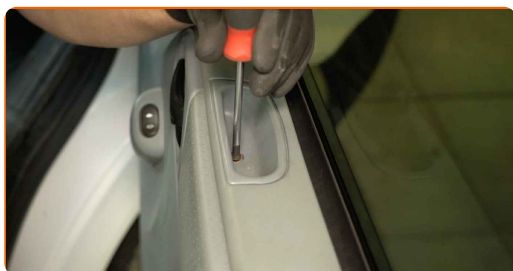
- Alle werkzaamheden moeten worden uitgevoerd met uitgeschakeld contact.

VERVANGING: SCHAKELAAR VAN DE ELEKTRISCHE RAAMBEDIENING – FORD TRANSIT MK6 FLATBED VRACHTWAGEN/CHASSIS (V347, V348). ONDERNEEM DE VOLGENDE STAPPEN:

1 Open de autodeur.



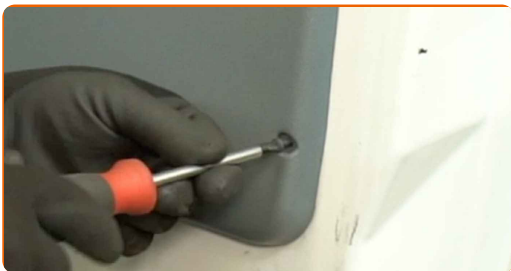
2 Draai de bevestigingen van het deurpaneel los. Gebruik een kruisschroevendraaier.



3 Maak de bekleding van de deurgreep los.



4 Verwijder de bevestigingsschroeven.



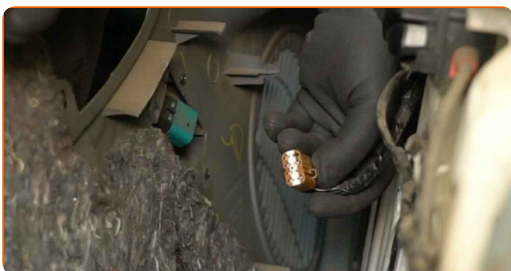
5 Maak het deurpaneel los. Gebruik het plastic gereedschap voor het verwijderen van bekleding.



Vervanging: schakelaar van de elektrische raambediening – FORD Transit Mk6 Flatbed Vrachtwagen/Chassis (V347, V348). AUTODOC beveelt aan:

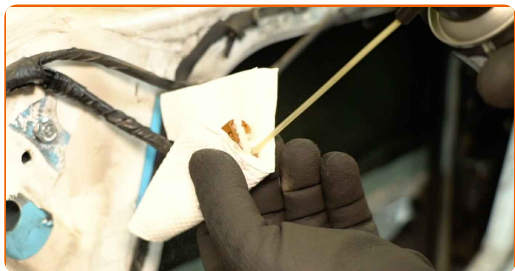
- Forceer niets bij het verwijderen van het onderdeel. U zou het anders kunnen beschadigen.

6 Haal de stekker uit de schakelaar van de elektrische ruitbediening.



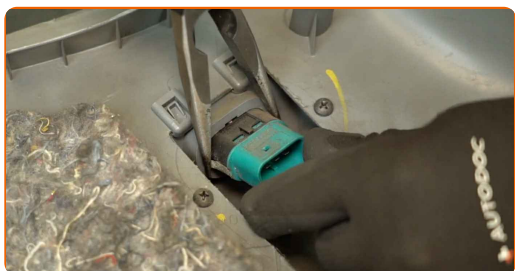
7

Behandel de stekker van de schakelaar van de elektrische ruit. Gebruik een contactspray.



8

Verwijder de oude elektrische raamschakelaar van het deurpaneel. Gebruik een langbektang.



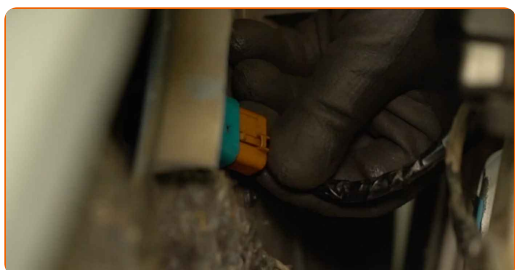
9

Installeer de nieuwe elektrische raamschakelaar op het deurpaneel.



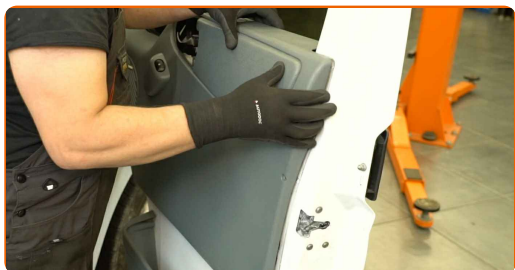
10

Verbind de stekker met de schakelaar van de elektrische ruit.



11

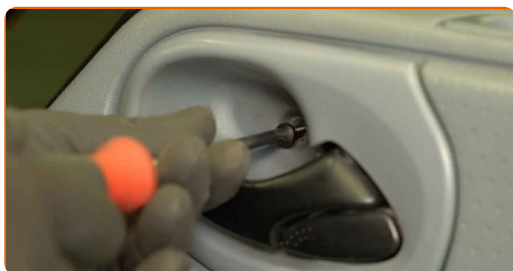
Plaats het deurpaneel terug.



12 Bevestig de bekleding van de deurgreep.



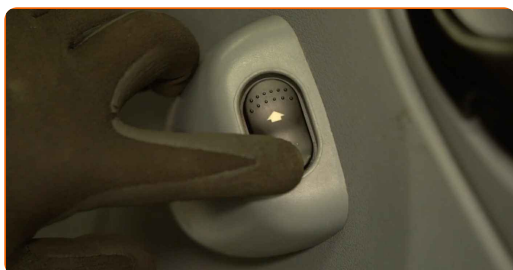
13 Breng de bevestigingsschroeven aan.



14 Draai de bevestigingen van het deurpaneel stevig aan. Gebruik een kruisschroevendraaier.



15 Controleer of het nieuwe onderdeel werkt.



16

Sluit de autodeur.



GOED GEDAAN! 

BEKIJK MEER TUTORIALS

AUTODOC – TOPKWALITEIT EN BETAALBARE AUTO-ONDERDELEN ONLINE

AUTODOC'S MOBIELE APP: GRIJP GEWELDIGE AANBIEDINGEN, TERWIJL U COMFORTABEL WINKELT



+ AUTODOC

GET IT ON
Google Play

Download on the
App Store

Download

EEN GEWELDIG AANBOD AAN RESERVEONDERDELEN VOOR UW AUTO

SCHAKELAAR VAN DE ELEKTRISCHE RAAMBEDIENING: EEN OMVANGRIJK AANBOD

(i) UITSLUITING VAN VERANTWOORDELIJKHEID:

Das document bevat alleen algemene aanbevelingen die te pas kunnen komen als u bezig bent met reparatie of vervanging van onderdelen. AUTODOC is niet aansprakelijk voor verliezen, verwondingen of schade aan eigendommen die bij het repareren of vervangen kunnen optreden door een verkeerde toepassing of een verkeerde interpretatie van de ter beschikking gestelde informatie.

AUTODOC is niet aansprakelijk voor eventuele fouten en onduidelijkheden in deze handleiding. De informatie wordt alleen ter beschikking gesteld om te verduidelijken en is geen alternatief voor instructies van deskundigen.

AUTODOC is niet aansprakelijk voor de verkeerde of gevaarlijke toepassing van apparatuur, werktuig en auto-onderdelen. AUTODOC geeft het dringende advies om voorzichtig te zijn en zich aan de veiligheidsvoorschriften te houden als er sprake is van een reparatie of een vervanging. En denkt u eraan: het gebruik van auto-onderdelen met een minderwaardige kwaliteit is geen garantie voor de vereiste verkeersveiligheid.

© Copyright 2024 – Alle content, met name teksten, foto's en grafieken zijn als intellectueel eigendom geregistreerd. Alle rechten, met inbegrip van vermenigvuldiging, publicatie, bewerking en vertaling, zijn voorbehouden, AUTODOC SE.