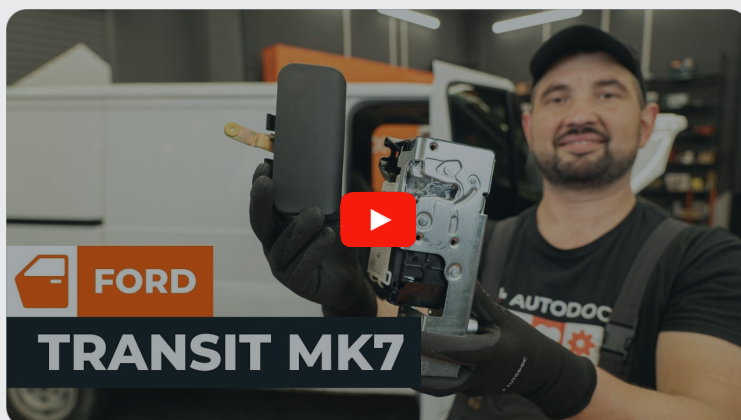




Hoe een buitenste  
handgreep van een  
voorportier op de **FORD  
Transit Mk5 Van (V184,  
V185)** te vervangen –  
vervangingshandleiding

## EENDERE VIDEO-TUTORIAL



Deze video toont de vervangingsprocedure van een eender auto-onderdeel in een andere auto.

### **i** Belangrijk!

Deze vervangingsprocedure kan worden toegepast voor de volgende voertuigen: FORD TRANSIT Bestelwagen (FA\_ \_) 2.4 DI, FORD TRANSIT Bestelwagen (FA\_ \_) 2.4 DI RWD (FAA\_, FAB\_, FAC\_, FAD\_), FORD TRANSIT Bestelwagen (FA\_ \_) 2.0 DI, FORD TRANSIT Bestelwagen (FA\_ \_) 2.3 16V RWD (FAA\_, FAB\_, FAC\_), FORD TRANSIT Bestelwagen (FA\_ \_) 2.0 TDCi, FORD TRANSIT Bestelwagen (FA\_ \_) 2.4 TDE, FORD TRANSIT Bestelwagen (FA\_ \_) 2.4 TDCi, FORD TRANSIT Bestelwagen (FA\_ \_) 2.3 BiFuel

De stappen kunnen lichtjes variëren, afhankelijk van het ontwerp van de wagen.

Deze tutorial werd gemaakt op basis van de vervangingsprocedure voor een eender auto-onderdeel op: FORD TRANSIT MK-7 Bestelwagen 2.2 TDCi

VERVANGING: HANDGREPEN – FORD TRANSIT MK5  
VAN (V184, V185). GEREEDSCHAP DAT U DAARBIJ  
NODIG HEBT:



- Contactspray
- Momentsleutel
- Dopsleutel van 10 mm
- Ratelsleutel
- Kruisschroevendraaier
- Verwijdergereedschap voor kunststof bekleding

**Koop gereedschap**

Vervanging: handgrepen – FORD Transit Mk5 Van (V184, V185). AUTODOC beveelt aan:

- De vervangingsprocedure is identiek voor de deurgrepen van de linker en rechter voordeur.
- Alle werkzaamheden moeten worden uitgevoerd met uitgeschakeld contact.

## VERVANGING: HANDGREPEN – FORD TRANSIT MK5 VAN (V184, V185). AANBEVOLEN VOLGORDE VAN STAPPEN:

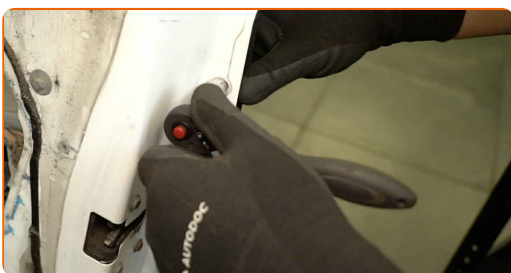
1

Open de autodeur.



2

Schroef de bevestiging van de buitenste deurgreep los. Gebruik een dopsleutel van 10 mm. Gebruik een ratelsleutel.

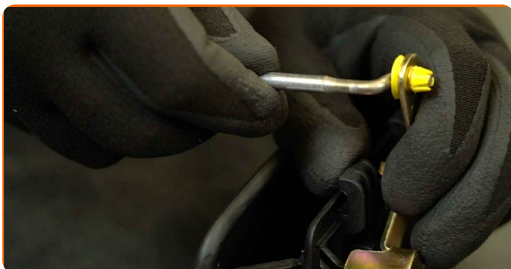


3

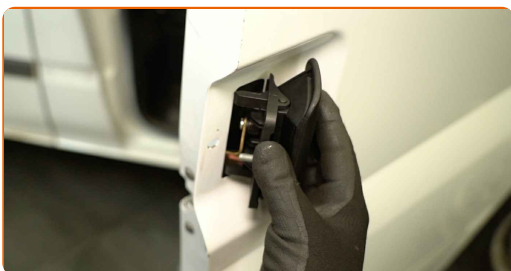
Verwijder de buitenste deurgreep.



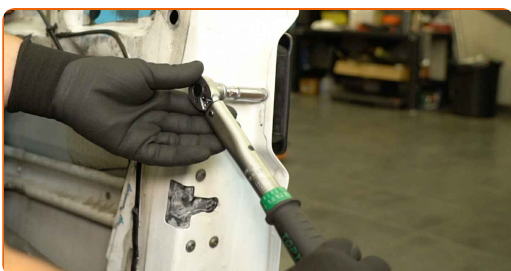
**4** Plaats de vergrendelingsstang op een nieuwe buitenste deurgreep.



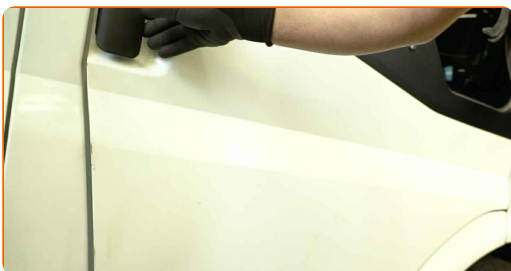
**5** Installeer de nieuwe buitenste deurgreep.



**6** Draai de bevestiging van de deurgreep vast. Gebruik een dopsleutel van 10 mm. Gebruik een momentsleutel. Aandraaimoment: 10 Nm.



**7** Sluit de autodeur.



**8** Controleer of het nieuwe onderdeel werkt.

**GOED GEDAAN!** 

**BEKIJK MEER TUTORIALS**

# AUTODOC – TOPKWALITEIT EN BETAALBARE AUTO-ONDERDELEN ONLINE

**AUTODOC'S MOBIELE APP: GRIJP GEWELDIGE AANBIEDINGEN, TERWIJL U COMFORTABEL WINKELT**



**+ AUTODOC**

GET IT ON  
**Google Play**

Download on the  
**App Store**

**Download**

**EEN GEWELDIG AANBOD AAN RESERVEONDERDELEN VOOR UW AUTO**

**HANDGREPEN: EEN OMVANGRIJK AANBOD**

## **(i) UITSLUITING VAN VERANTWOORDELIJKHEID:**

Das document bevat alleen algemene aanbevelingen die te pas kunnen komen als u bezig bent met reparatie of vervanging van onderdelen. AUTODOC is niet aansprakelijk voor verliezen, verwondingen of schade aan eigendommen die bij het repareren of vervangen kunnen optreden door een verkeerde toepassing of een verkeerde interpretatie van de ter beschikking gestelde informatie.

AUTODOC is niet aansprakelijk voor eventuele fouten en onduidelijkheden in deze handleiding. De informatie wordt alleen ter beschikking gesteld om te verduidelijken en is geen alternatief voor instructies van deskundigen.

AUTODOC is niet aansprakelijk voor de verkeerde of gevaarlijke toepassing van apparatuur, werktuig en auto-onderdelen. AUTODOC geeft het dringende advies om voorzichtig te zijn en zich aan de veiligheidsvoorschriften te houden als er sprake is van een reparatie of een vervanging. En denkt u eraan: het gebruik van auto-onderdelen met een minderwaardige kwaliteit is geen garantie voor de vereiste verkeersveiligheid.

© Copyright 2024 – Alle content, met name teksten, foto's en grafieken zijn als intellectueel eigendom geregistreerd. Alle rechten, met inbegrip van vermenigvuldiging, publicatie, bewerking en vertaling, zijn voorbehouden, AUTODOC SE.