



Hoe een buitenspiegel op
de **FORD Transit Mk5**
Flatbed
Vrachtwagen/Chassis
(V184, V185) te
vervangen –
vervangingshandleiding

EENDERE VIDEO-TUTORIAL



Deze video toont de vervangingsprocedure van een eender auto-onderdeel in een andere auto.

i Belangrijk!

Deze vervangingsprocedure kan worden toegepast voor de volgende voertuigen: FORD TRANSIT Open laadbak/ Chassis (FM_ _, FN_ _) 2.4 DI, FORD TRANSIT Open laadbak/ Chassis (FM_ _, FN_ _) 2.0 DI, FORD TRANSIT Open laadbak/ Chassis (FM_ _, FN_ _) 2.3 16V, FORD TRANSIT Open laadbak/ Chassis (FM_ _, FN_ _) 2.0 TDCi, FORD TRANSIT Open laadbak/ Chassis (FM_ _, FN_ _) 2.4 TDE, FORD TRANSIT Open laadbak/ Chassis (FM_ _, FN_ _) 2.4 TDCi, FORD TRANSIT Open laadbak/ Chassis (FM_ _, FN_ _) 2.3 BiFuel

De stappen kunnen lichtjes variëren, afhankelijk van het ontwerp van de wagen.

Deze tutorial werd gemaakt op basis van de vervangingsprocedure voor een eender auto-onderdeel op: FORD TRANSIT MK-7 Bestelwagen 2.2 TDCi

U HEEFT NODIG:



- Contactspray
- Dopsleutel van 8 mm
- Ratelsleutel
- Platte schroevendraaier

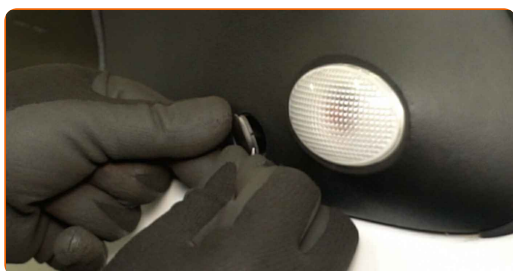
Koop gereedschap

AUTODOC raadt aan:

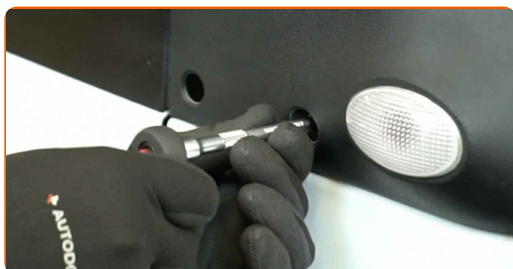
- Alle werkzaamheden moeten worden uitgevoerd met uitgeschakeld contact.

VOER DE STAPPEN VOOR VERVANGING ALS VOLGT UIT:

- 1** Verwijder de afdekkingen van de bevestigingen van de buitenspiegel. Gebruik een platte schroevendraaier.

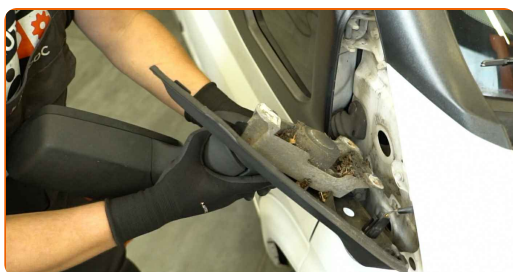


- 2** Schroef de bevestigingen van de buitenspiegel los. Gebruik een dopsleutel van 8 mm. Gebruik een ratelsleutel.



- 3** Verwijder de bevestigingsbouten.

- 4** Verwijder de buitenspiegel.



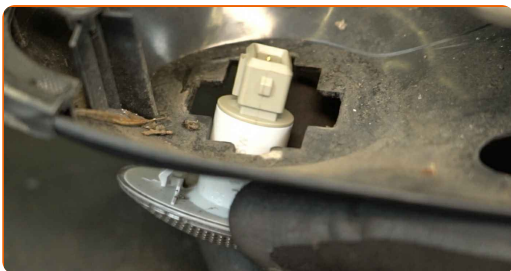
5 Trek de stekker van de richtingaanwijzer eruit.



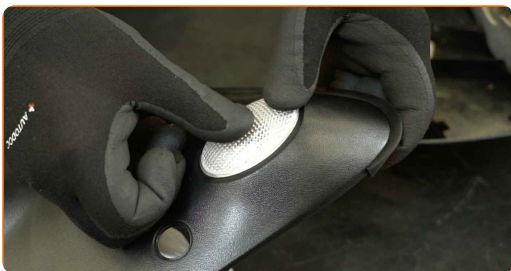
6 Behandel de stekker van de richtingaanwijzer. Gebruik een contactspray.



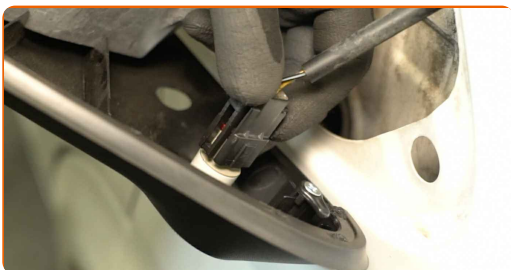
7 Verwijder de richtingaanwijzer.



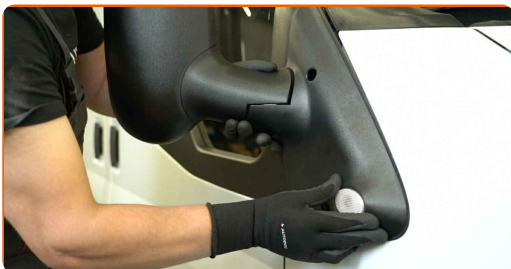
8 Installeer de richtingaanwijzer op een nieuwe buitenspiegel.



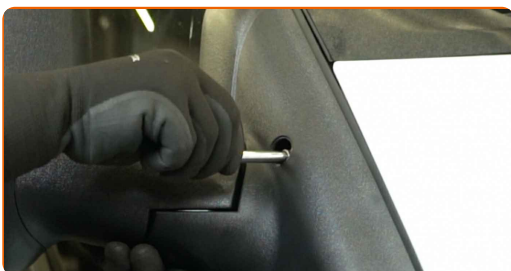
9 Sluit de stekker weer aan op de richtingaanwijzer.



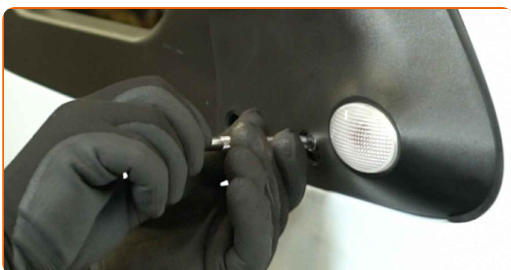
10 Installeer de nieuwe buitenspiegel.



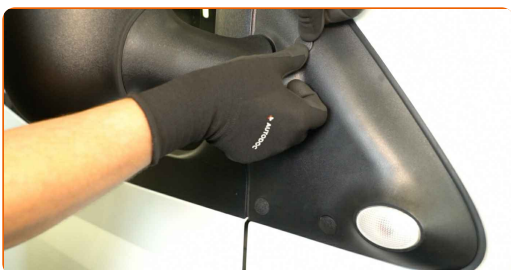
11 Breng de bevestigingsbouten aan.



12 Schroef de bevestigingen van de buitenspiegel vast. Gebruik een dopsleutel van 8 mm. Gebruik een ratelsleutel.



13 Installeer de afdekkingen van de bevestigingen van de buitenspiegel.



GOED GEDAAN! 

BEKIJK MEER TUTORIALS

AUTODOC – TOPKWALITEIT EN BETAALBARE AUTO-ONDERDELEN ONLINE

AUTODOC'S MOBIELE APP: GRIJP GEWELDIGE AANBIEDINGEN, TERWIJL U COMFORTABEL WINKELT



EEN GEWELDIG AANBOD AAN RESERVEONDERDELEN VOOR UW AUTO

SPIEGEL: EEN OMVANGRIJK AANBOD

UITSLUITING VAN VERANTWOORDELIJKHEID:

Das document bevat alleen algemene aanbevelingen die te pas kunnen komen als u bezig bent met reparatie of vervanging van onderdelen. AUTODOC is niet aansprakelijk voor verliezen, verwondingen of schade aan eigendommen die bij het repareren of vervangen kunnen optreden door een verkeerde toepassing of een verkeerde interpretatie van de ter beschikking gestelde informatie.

AUTODOC is niet aansprakelijk voor eventuele fouten en onduidelijkheden in deze handleiding. De informatie wordt alleen ter beschikking gesteld om te verduidelijken en is geen alternatief voor instructies van deskundigen.

AUTODOC is niet aansprakelijk voor de verkeerde of gevaarlijke toepassing van apparatuur, werktuig en auto-onderdelen. AUTODOC geeft het dringende advies om voorzichtig te zijn en zich aan de veiligheidsvoorschriften te houden als er sprake is van een reparatie of een vervanging. En denkt u eraan: het gebruik van auto-onderdelen met een minderwaardige kwaliteit is geen garantie voor de vereiste verkeersveiligheid.

© Copyright 2024 – Alle content, met name teksten, foto's en grafieken zijn als intellectueel eigendom geregistreerd. Alle rechten, met inbegrip van vermenigvuldiging, publicatie, bewerking en vertaling, zijn voorbehouden, AUTODOC SE.