



Hoe motorsteun aan de
rechterkant vervangen
bij een **FORD FOCUS III**
Saloon –
vervangingshandleiding

EENDERE VIDEO-TUTORIAL



Deze video toont de vervangingsprocedure van een eender auto-onderdeel in een andere auto.

Belangrijk!

Deze vervangingsprocedure kan worden toegepast voor de volgende voertuigen:
FORD FOCUS III Saloon 1.6 Ti, FORD FOCUS III Saloon 1.6 Flexifuel

De stappen kunnen lichtjes variëren, afhankelijk van het ontwerp van de wagen.

Deze tutorial werd gemaakt op basis van de vervangingsprocedure voor een eender auto-onderdeel op: FORD Focus II Sedan (DB_, FCH, DH) 1.6 TDCi

VERVANGING: MOTORSTEUN – FORD FOCUS III SALOON. WERKTUIG DAT U DAARBIJ NODIG HEBT:



- Staalborstel
- WD-40 spray
- Kopervet
- Momentsleutel
- Dopsleutel nr.E11
- Dopsleutel nr.16
- Dopsleutel nr.18
- Ratelsleutel
- Krik
- Spatbordbeschermer

Koop gereedschap

Vervanging: motorsteun – FORD FOCUS III Saloon. Tip:

- Alle werkzaamheden moeten worden verricht met stilstaande motor.

**VERVANGING: MOTORSTEUN – FORD FOCUS III SALOON.
AANBEVOLEN VOLGORDE VAN STAPPEN:**

1 Open de motorkap.

2 Gebruik een beschermhoes om beschadiging van lak en kunststof onderdelen van de auto te voorkomen.

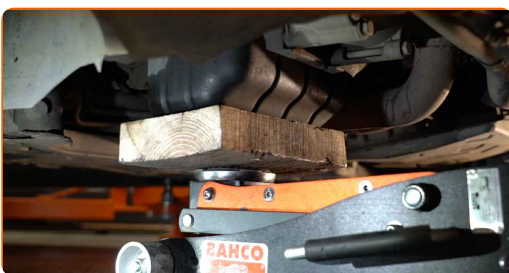
3 Verwijder het motordeksel.



AUTODOC raadt aan:

- Vervanging: motorsteun – FORD FOCUS III Saloon. Oefen niet te veel kracht uit bij het verwijderen van het onderdeel aangezien het daarbij beschadigd zou kunnen raken.

4 Zorg ervoor dat de motor rondom de carter ondersteund wordt. Gebruik een krik.



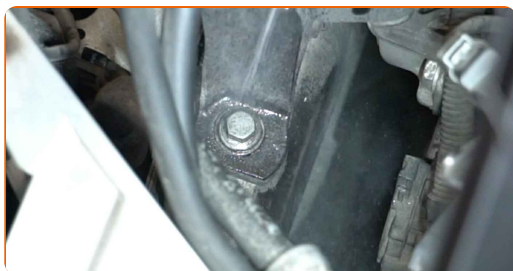
5 Maak de bevestigingsstukken van de motorsteun schoon. Gebruik een staalborstel. Gebruik de WD-40 spray.



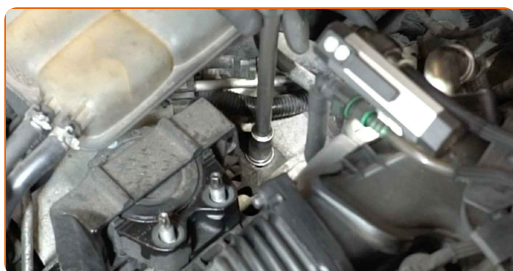
6 Schroef de bovenste bevestiging van de motorsteunlager los. Gebruik een dopsleutel Nr.16. Gebruik een ratelsleutel.



7 Maak de bevestigingsstukken van de motorsteun schoon. Gebruik een staalborstel. Gebruik de WD-40 spray.



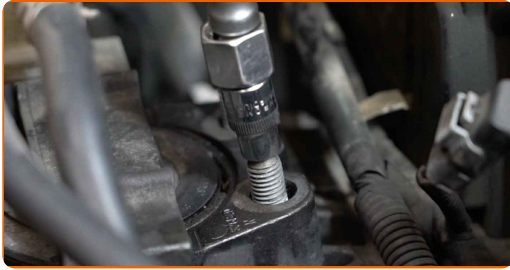
8 Schroef de bevestigingsmiddelen die de motorsteun met de carrosserie verbinden los. Gebruik een dopsleutel Nr.18. Gebruik een ratelsleutel.



9 Neem de hydraulische versnellingsbakkrak weg.

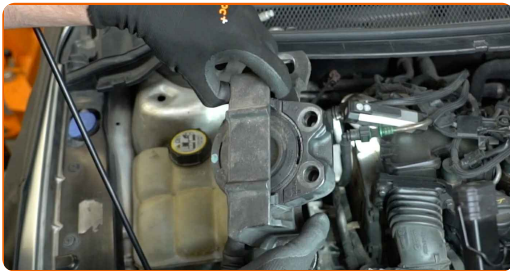
10

Schroef de motorsteunbevestigingen los. Gebruik een dopsleutel Nr.E11. Gebruik een ratelsleutel.



11

Verwijder de motorsteun.

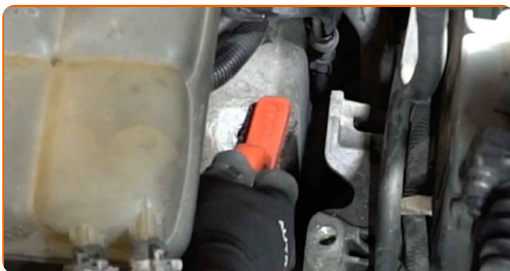


Vervanging: motorsteun – FORD FOCUS III Saloon. Tip van AUTODOC:

- Controleer de andere motorsteunen voorzichtig en vervang deze indien nodig.

12

Maak de plek waar de motorsteun bevestigd is schoon. Gebruik een staalborstel. Gebruik de WD-40 spray.



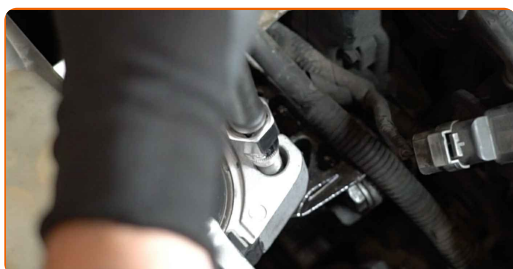
13

Plaats de motorsteun op de plek waar deze dient te worden gemonteerd.



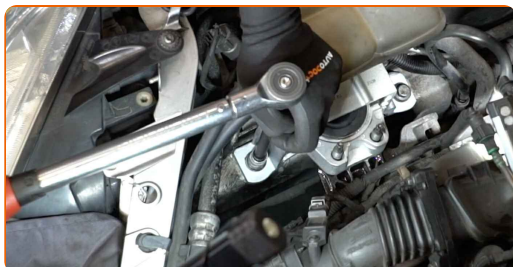
14

Draai de bevestigingsbouten voor de motorsteun vast. Gebruik een dopsleutel Nr.E11. Gebruik een momentsleutel. Draai deze vast tot een koppel van 32 Nm.



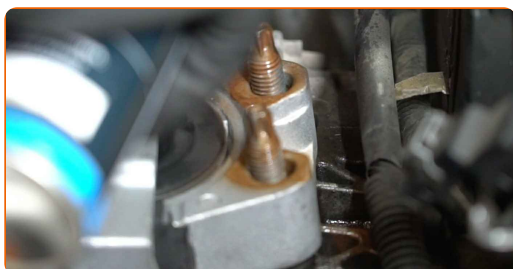
15

Draai de bevestigingsmiddelen die de motorsteun met de carrosserie verbinden aan. Gebruik een dopsleutel Nr.18. Gebruik een momentsleutel. Draai deze vast tot een koppel van 65 Nm.



16

Behandel de bevestigingen van de motorsteunlager. Gebruik een kopersmeermiddel.



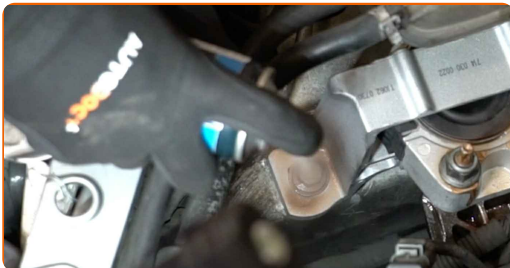
17

Schroef de bovenste bevestiging van de motorsteunlager vast. Gebruik een dopsleutel Nr.16. Gebruik een momentsleutel. Draai deze vast tot een koppel van 55 Nm.



18

Behandel de bevestigingen van de motorsteunlager. Gebruik een kopersmeermiddel.



19

Installeer het motordeksel en maak het vast.



AUTODOC raadt aan:

- Vervanging: motorsteun – FORD FOCUS III Saloon. Oefen geen bovenmatige kracht uit bij het monteren. Daarbij zou het onderdeel schade kunnen oplopen.
- Let erop dat de motorafdekking goed op zijn plaats zit. Deze mag niet worden verschoven ten opzichte van de geleidingsbevestigingen.

20

Verwijder de beschermhoes van het spatbord.

21

Sluit de motorkap.

GOED GEDAAN! 

BEKIJK MEER TUTORIALS

AUTODOC – TOPKWALITEIT EN BETAALBARE AUTO-ONDERDELEN ONLINE

AUTODOC'S MOBIELE APP: GRIJP GEWELDIGE AANBIEDINGEN, TERWIJL U COMFORTABEL WINKELT



EEN GEWELDIG AANBOD AAN RESERVEONDERDELEN VOOR UW AUTO

MOTORSTEUN: EEN OMVANGRIJK AANBOD

UITSLUITING VAN VERANTWOORDELIJKHEID:

Das document bevat alleen algemene aanbevelingen die te pas kunnen komen als u bezig bent met reparatie of vervanging van onderdelen. AUTODOC is niet aansprakelijk voor verliezen, verwondingen of schade aan eigendommen die bij het repareren of vervangen kunnen optreden door een verkeerde toepassing of een verkeerde interpretatie van de ter beschikking gestelde informatie.

AUTODOC is niet aansprakelijk voor eventuele fouten en onduidelijkheden in deze handleiding. De informatie wordt alleen ter beschikking gesteld om te verduidelijken en is geen alternatief voor instructies van deskundigen.

AUTODOC is niet aansprakelijk voor de verkeerde of gevaarlijke toepassing van apparatuur, werktuig en auto-onderdelen. AUTODOC geeft het dringende advies om voorzichtig te zijn en zich aan de veiligheidsvoorschriften te houden als er sprake is van een reparatie of een vervanging. En denkt u eraan: het gebruik van auto-onderdelen met een minderwaardige kwaliteit is geen garantie voor de vereiste verkeersveiligheid.

© Copyright 2022 – Alle content, met name teksten, foto's en grafieken zijn als intellectueel eigendom geregistreerd. Alle rechten, met inbegrip van vermenigvuldiging, publicatie, bewerking en vertaling, zijn voorbehouden, AUTODOC GmbH.