



Hoe de
ruitensproeierpomp te
vervangen van de **FORD**
Escort Express '91 (AVF)
– handleiding

EENDERE VIDEO-TUTORIAL



Deze video toont de vervangingsprocedure van een eender auto-onderdeel in een andere auto.

Belangrijk!

Deze vervangingsprocedure kan worden toegepast voor de volgende voertuigen:
FORD Escort '91 Express (AVF) 1.3, FORD Escort '91 Express (AVF) 1.4, FORD Escort '91 Express (AVF) 1.8 D

De stappen kunnen lichtjes variëren, afhankelijk van het ontwerp van de wagen.

Deze tutorial werd gemaakt op basis van de vervangingsprocedure voor een eender auto-onderdeel op: FORD TRANSIT MK-7 Bestelwagen 2.2 TDCi

VERVANGING: RUITENWISSERPOMP – FORD ESCORT EXPRESS '91 (AVF). OVERZICHT MET GEREEDSCHAP DAT U NODIG HEBT:



- Staalborstel
- Nylon borstel
- WD-40-spray
- Universele reinigingsspray
- Contactspray
- Keramisch vet
- Momentsleutel
- Dopsleutel van 10 mm
- Krachtdop voor velgen van 21 mm
- Ratelsleutel
- Wringijzer
- Montagehefboom
- Verwijdertang voor slangen
- Spatbordbeschermer
- Wielkeggen

Koop gereedschap

Vervanging: ruitenwisserpomp – FORD Escort Express '91 (AVF). AUTODOC beveelt aan:

- Alle werkzaamheden moeten worden uitgevoerd met uitgeschakeld contact.

VERVANGING: RUITENWISSERPOMP – FORD ESCORT EXPRESS '91 (AVF). AANBEVOLEN VOLGORDE VAN STAPPEN:

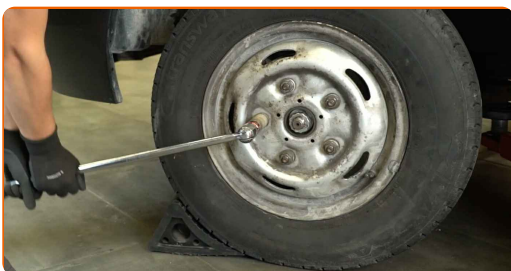
1 Open de motorkap.

2 Gebruik een spatbordbeschermer om beschadiging van de lak en kunststof onderdelen van de auto te voorkomen.

3 Zet de wielen vast met keggen.



4 Draai de wielmoeren los. Gebruik een krachtdop voor velgen van 21 mm. Gebruik een wringijzer.



5 Hef de auto op.

Waarschuwing!

- Wanneer u een krik gebruikt, zorg er dan voor dat de auto op een harde, vlakke ondergrond staat.
- De auto moet extra worden vastgezet met kriksteunen.

6

Schroef de wielmoeren eraf.

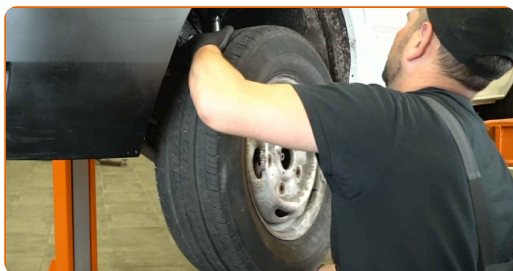


Vervanging: ruitenwisserpomp – FORD Escort Express '91 (AVF). Tips van de experts van AUTODOC:

- Houd het wiel omhoog wanneer u de moeren losschroeft om letsel te voorkomen.

7

Verwijder het wiel.



- 8** Reinig de bevestiging van het plastic deksel van het ruitensproeierreservoir. Gebruik een staalborstel. Gebruik de WD-40-spray.



- 9** Draai de bevestigingsbout van het deksel van het ruitensproeierreservoir los. Gebruik een dopsleutel van 10 mm. Gebruik een ratelsleutel.



- 10** Verwijder de bevestigingsbout.

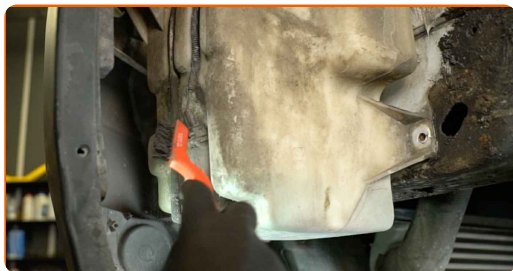


- 11** Verwijder het deksel van het ruitensproeierreservoir.



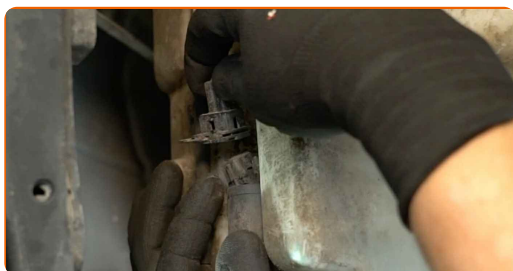
12

Reinig de ruitensproeierpomp. Gebruik een nylon borstel. Gebruik een universele reinigingspray.



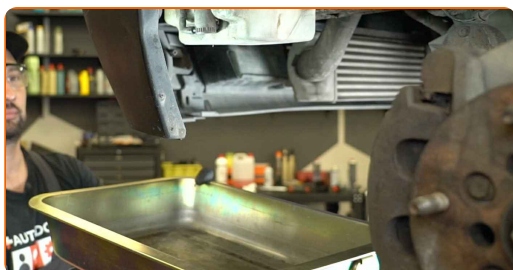
13

Trek de stekker van de ruitensproeierpomp eruit. Gebruik een montagehefboom.



14

Zet een opvangbak onder de ruitensproeierpomp.



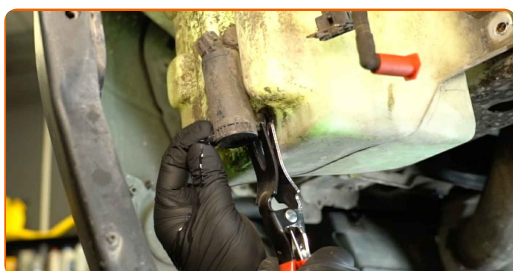
15

Maak de slang van de ruitensproeier los. Gebruik een verwijdertang voor slangen.



16

Verwijder de ruitensproeierpomp. Gebruik een verwijdertang voor slangen.



17 Verwijder de afdichting van de ruitensproeierpomp. Gebruik een montagehefboom.



18 Reinig de montageplek van de ruitensproeierpomp. Gebruik een universele reinigingspray.



19 Installeer een nieuwe afdichting van de ruitensproeierpomp.



20 Installeer een nieuwe ruitensproeierpomp.



21 Sluit de slang van de ruitensproeier aan.



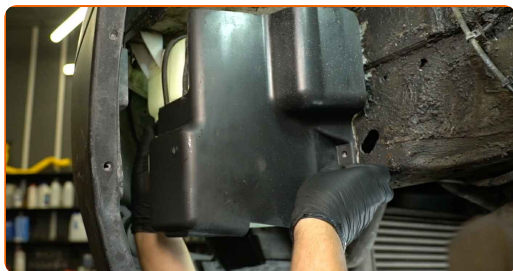
22 Behandel de stekker van de ruitensproeierpomp. Gebruik een contactspray.



23 Sluit de stekker van de ruitensproeierpomp aan.



24 Installeer het deksel van het ruitensproeierreservoir.



25 Breng de bevestigingsbout aan.



26 Draai de bevestigingsbout van het deksel van het ruitensproeierreservoir vast. Gebruik een dopsleutel van 10 mm. Gebruik een ratelsleutel.



27

Reinig de montageplek van de velg. Gebruik een staalborstel. Gebruik een universele reinigingspray.



28

Behandel het oppervlak van de wielnaaf dat in contact komt met de velg. Gebruik keramisch vet.



29

Installeer het wiel.



Vervanging: ruitenwisserpomp – FORD Escort Express '91 (AVF). Deskundigen bevelen aan:

- Houd het wiel omhoog tijdens het vastschroeven van de bevestigingsmoeren om verwondingen te voorkomen.

30

Schroef de wielmoeren erop. Gebruik een krachtdop voor velgen van 21 mm. Gebruik een ratelsleutel.



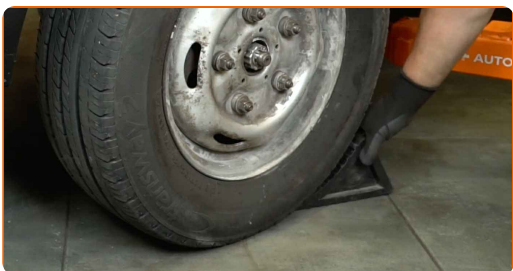
31

Laat de auto zakken en draai de wielmoeren kruislings vast. Gebruik een krachtdop voor velgen van 21 mm. Gebruik een momentsleutel. Aandraaimoment: 200 Nm.



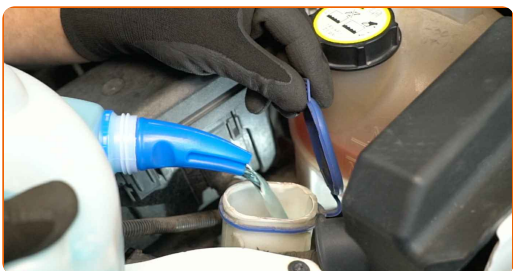
32

Verwijder de krik, kriksteunen en wielkeggen.



33

Giet nieuwe ruitensproeiervloeistof in het ruitensproeierreservoir.



34

Verwijder de spatbordbeschermer.

35

Sluit de motorkap.

36

Controleer of het nieuwe onderdeel werkt.

GOED GEDAAN! 

BEKIJK MEER TUTORIALS

AUTODOC – TOPKWALITEIT EN BETAALBARE AUTO-ONDERDELEN ONLINE

AUTODOC'S MOBIELE APP: GRIJP GEWELDIGE AANBIEDINGEN, TERWIJL U COMFORTABEL WINKELT



EEN GEWELDIG AANBOD AAN RESERVEONDERDELEN VOOR UW AUTO

RUITENWISSERPOMP: EEN OMVANGRIJK AANBOD

UITSLUITING VAN VERANTWOORDELIJKHEID:

Das document bevat alleen algemene aanbevelingen die te pas kunnen komen als u bezig bent met reparatie of vervanging van onderdelen. AUTODOC is niet aansprakelijk voor verliezen, verwondingen of schade aan eigendommen die bij het repareren of vervangen kunnen optreden door een verkeerde toepassing of een verkeerde interpretatie van de ter beschikking gestelde informatie.

AUTODOC is niet aansprakelijk voor eventuele fouten en onduidelijkheden in deze handleiding. De informatie wordt alleen ter beschikking gesteld om te verduidelijken en is geen alternatief voor instructies van deskundigen.

AUTODOC is niet aansprakelijk voor de verkeerde of gevaarlijke toepassing van apparatuur, werktuig en auto-onderdelen. AUTODOC geeft het dringende advies om voorzichtig te zijn en zich aan de veiligheidsvoorschriften te houden als er sprake is van een reparatie of een vervanging. En denkt u eraan: het gebruik van auto-onderdelen met een minderwaardige kwaliteit is geen garantie voor de vereiste verkeersveiligheid.

© Copyright 2024 – Alle content, met name teksten, foto's en grafieken zijn als intellectueel eigendom geregistreerd. Alle rechten, met inbegrip van vermenigvuldiging, publicatie, bewerking en vertaling, zijn voorbehouden, AUTODOC SE.