



Hoe spiegel vervangen
bij een **FORD B-Max**
(JK8) –
vervangingshandleiding

EENDERE VIDEO-TUTORIAL



Deze video toont de vervangingsprocedure van een eender auto-onderdeel in een andere auto.

Belangrijk!

Deze vervangingsprocedure kan worden toegepast voor de volgende voertuigen:
FORD B-Max (JK8) 1.0 EcoBoost, FORD B-Max (JK8) 1.6 Ti, FORD B-Max (JK8) 1.6 TDCi, FORD B-Max (JK8) 1.4, FORD B-Max (JK8) 1.5 TDCi, FORD B-Max (JK8) 1.4 LPG

De stappen kunnen lichtjes variëren, afhankelijk van het ontwerp van de wagen.

Deze tutorial werd gemaakt op basis van de vervangingsprocedure voor een eender auto-onderdeel op: FORD Fiesta Mk6 Hatchback (JA8, JR8) 1.6 TDCi

**VERVANGING: SPIEGEL – FORD B-MAX (JK8).
OVERZICHT MET GEREEDSCHAP DAT U NODIG HEBT:**



- Dopsleutel nr.10
- Dopsleutel nr.13
- Torx bit T20
- Torx bit T25
- Ratelsleutel
- Momentsleutel
- Platte Schroevendraaier
- Kunststof interieur demontage lepel

Koop gereedschap

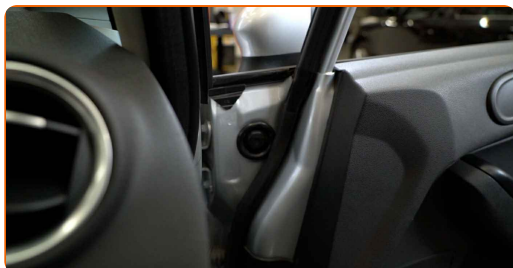
Vervanging: spiegel – FORD B-Max (JK8). AUTODOC beveelt aan:

- Alle werkzaamheden moeten worden verricht met stilstaande motor.

VERVANGING: SPIEGEL – FORD B-MAX (JK8). ONDERNEEM DE VOLGENDE STAPPEN:

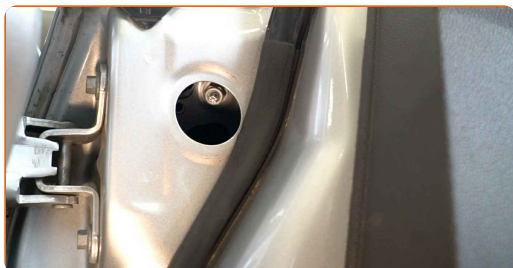
1

Zet het portier open.



2

Verwijder de dop voor de schroef voor de zijspiegelkap.



3

Haal het paneel voor de armleuning aan de deur eraf. Gebruik een kunststof interieur demontage lepel.



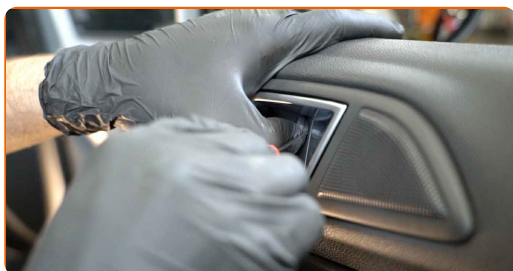
4

Verwijder de schroeven voor de arMLEuning aan de deur. Gebruik Torx T25. Gebruik een ratelsleutel.



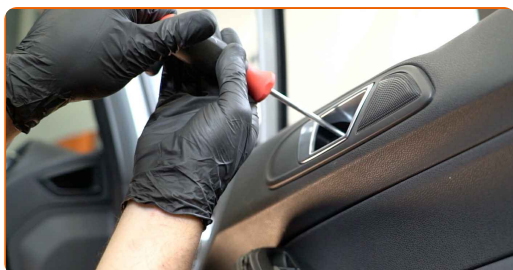
5

Verwijder de dop voor de schroef voor de portierkruk. Gebruik een platte schroevendraaier.



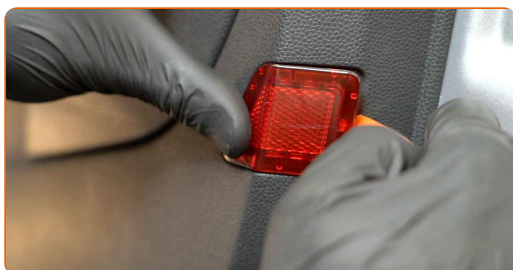
6

Verwijder de schroef voor de portierkruk. Gebruik Torx T20. Gebruik een ratelsleutel.

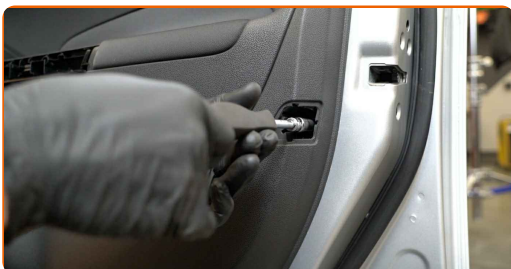


7

Haal de reflector voor het portierpaneel weg. Gebruik een kunststof interieur demontage lepel.



- 8 Schroef de bevestigingsmiddelen voor het portierpaneel los. Gebruik een dopsleutel Nr.10. Gebruik een ratelsleutel.



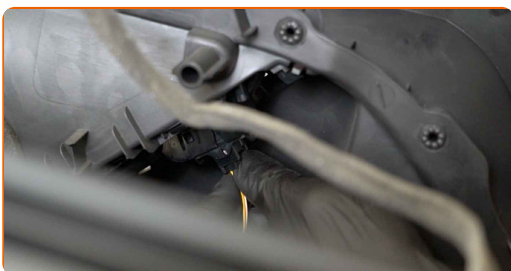
- 9 Maak het portierpaneel los. Gebruik een kunststof interieur demontage lepel.



Vervanging: spiegel – FORD B-Max (JK8). Tip:

- Gebruik geen overmatige kracht bij het verwijderen van het onderdeel. Anders kan het onderdeel beschadigd raken.

- 10 Verwijder de pinnetjes voor het portierpaneel. Gebruik een kunststof interieur demontage lepel.



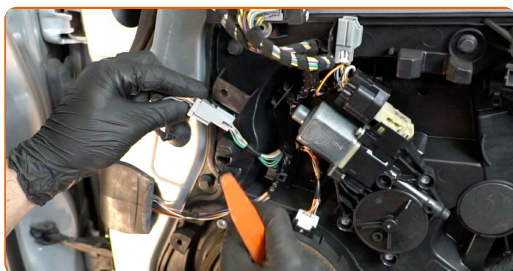
- 11 Trek de stekker voor de raamschakelaar uit de regeleenheid.



12 Verwijder het portierpaneel.

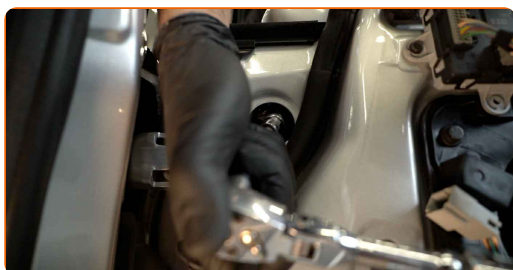


13 Trek de stekker voor het spiegelstelmechanisme uit de regeleenheid.

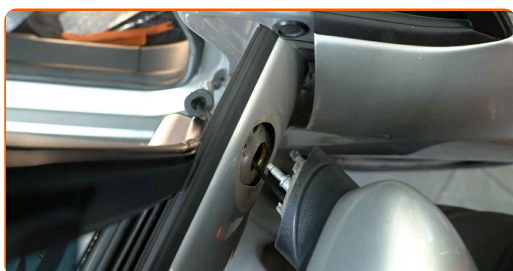


14 Trek de stekker voor het spiegelstelmechanisme uit de deur. Gebruik een kunststof interieur demontage lepel.

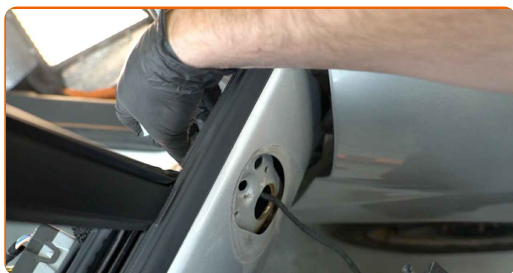
15 Verwijder de schroeven voor de zijspiegel. Gebruik een dopsleutel Nr.13. Gebruik een ratelsleutel.



16 Verwijder de zijspiegel.



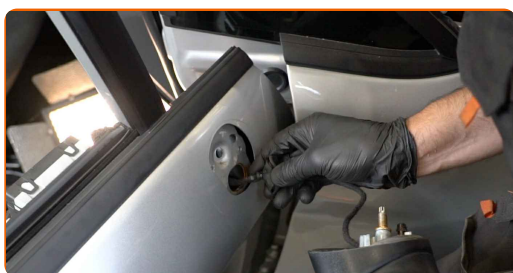
17 Ontkoppel de bedrading voor de zijspiegel.



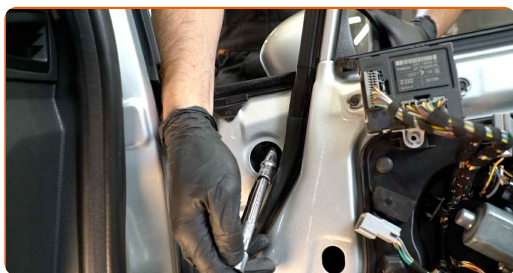
Vervanging: spiegel – FORD B-Max (JK8). Tips van de experts van AUTODOC:

- Wees voorzichtig! Beschadig de bedrading voor de zijspiegel niet.

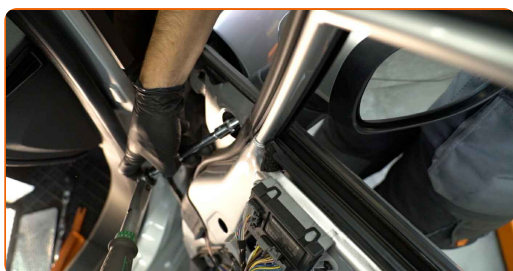
18 Sluit de bedrading van de zijspiegel aan.



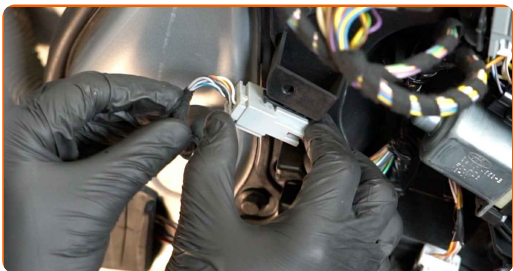
19 Plaats de nieuwe zijspiegel.



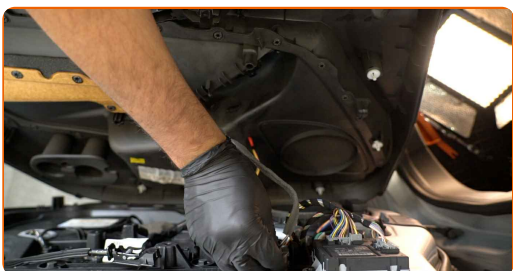
20 Draai de schroeven voor de zijspiegel aan. Gebruik een dopsleutel Nr.13. Gebruik een momentsleutel. Draai deze vast tot een koppel van 22 Nm.



21 Steek de stekker voor het spiegelstelmechanisme in de deur.



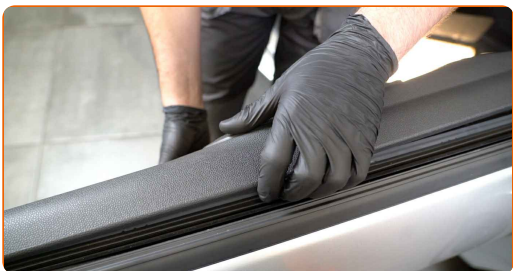
22 Steek de stekker voor het spiegelstelmechanisme in de regeleenheid.



23 Steek de stekker voor de raamschakelaar in de regeleenheid.



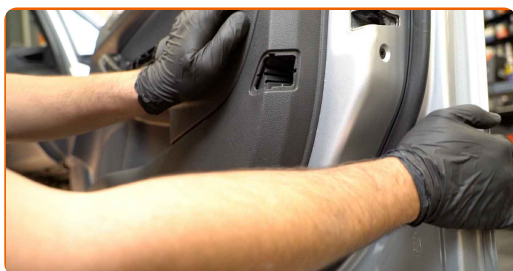
24 Hermonteer het portierpaneel.



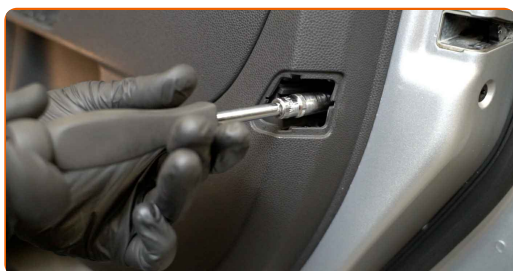
AUTODOC raadt aan:

- **Opgelet!** Oefen geen bovenmatige kracht uit bij het monteren. Daarbij zou u de bevestigingsmiddelen voor de auto kunnen beschadigen. FORD B-Max (JK8)

- 25** Breng de clipjes voor het portierpaneel weer aan. Zorg ervoor dat u de klik hoort wanneer deze in de juiste positie is gezet.



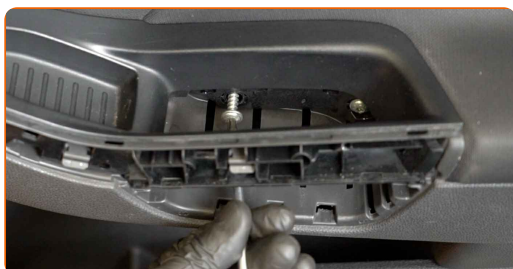
- 26** Schroef de bevestigingsmiddelen voor het portierpaneel in. Gebruik een dopsleutel Nr.10. Gebruik een ratelsleutel.



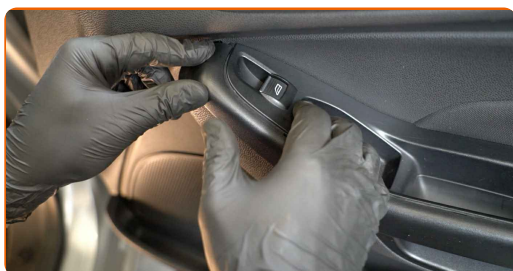
- 27** Hermonteer de reflector voor het portierpaneel. Zorg ervoor dat u de klik hoort wanneer deze in de juiste positie is gezet.



- 28** Schroef de bevestigingsmiddelen voor de armleuning aan de deur in. Gebruik Torx T25. Gebruik een ratelsleutel.



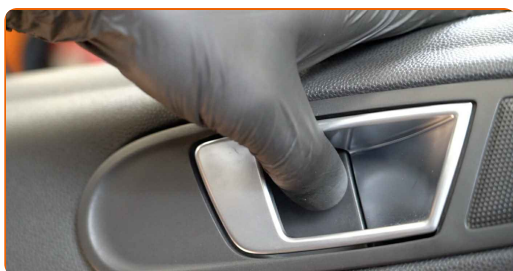
- 29** Hermonteer het paneel voor de armleuning aan de deur. Zorg ervoor dat u de klik hoort wanneer deze in de juiste positie is gezet.



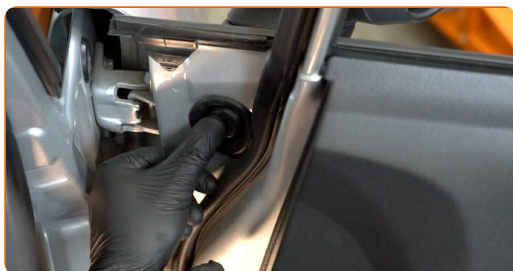
- 30** Schroef het bevestigingsmiddel voor de portierkruk in. Gebruik Torx T20. Gebruik een ratelsleutel.



- 31** Plaats de dop voor de schroef voor de portierkruk weer terug.



- 32** Plaats de dop voor de schroef voor de zijspiegelkap weer terug.



33

Doe het portier weer dicht.

GOED GEDAAN! 

BEKIJK MEER TUTORIALS

AUTODOC – TOPKWALITEIT EN BETAALBARE AUTO-ONDERDELEN ONLINE

AUTODOC'S MOBIELE APP: GRIJP GEWELDIGE AANBIEDINGEN, TERWIJL U COMFORTABEL WINKELT



+ AUTODOC

GET IT ON
Google Play

Download on the
App Store

Download

EEN GEWELDIG AANBOD AAN RESERVEONDERDELEN VOOR UW AUTO

SPIEGEL: EEN OMVANGRIJK AANBOD

(i) UITSLUITING VAN VERANTWOORDELIJKHEID:

Das document bevat alleen algemene aanbevelingen die te pas kunnen komen als u bezig bent met reparatie of vervanging van onderdelen. AUTODOC is niet aansprakelijk voor verliezen, verwondingen of schade aan eigendommen die bij het repareren of vervangen kunnen optreden door een verkeerde toepassing of een verkeerde interpretatie van de ter beschikking gestelde informatie.

AUTODOC is niet aansprakelijk voor eventuele fouten en onduidelijkheden in deze handleiding. De informatie wordt alleen ter beschikking gesteld om te verduidelijken en is geen alternatief voor instructies van deskundigen.

AUTODOC is niet aansprakelijk voor de verkeerde of gevaarlijke toepassing van apparatuur, werktuig en auto-onderdelen. AUTODOC geeft het dringende advies om voorzichtig te zijn en zich aan de veiligheidsvoorschriften te houden als er sprake is van een reparatie of een vervanging. En denkt u eraan: het gebruik van auto-onderdelen met een minderwaardige kwaliteit is geen garantie voor de vereiste verkeersveiligheid.

© Copyright 2022 – Alle content, met name teksten, foto's en grafieken zijn als intellectueel eigendom geregistreerd. Alle rechten, met inbegrip van vermenigvuldiging, publicatie, bewerking en vertaling, zijn voorbehouden, AUTODOC GmbH.