



Hoe spiegel vervangen
bij een **Ford Focus DAW**

—

vervangingshandleiding

TUTORIAL



Belangrijk!

Deze vervangingsprocedure kan worden toegepast voor de volgende voertuigen: FORD FOCUS (DAW, DBW) 1.4 16V, FORD FOCUS (DAW, DBW) 1.6 16V, FORD FOCUS (DAW, DBW) 1.8 16V, FORD FOCUS Saloon (DFW) 1.4 16V, FORD FOCUS Saloon (DFW) 1.6 16V, FORD FOCUS Saloon (DFW) 1.8 16V, FORD FOCUS Stationwagen (DNW) 1.4 16V, FORD FOCUS Stationwagen (DNW) 1.6 16V, FORD FOCUS Stationwagen (DNW) 1.8 16V, FORD FOCUS (DAW, DBW) 2.0 16V, FORD FOCUS (DAW, DBW) 1.8 Turbo DI / TDDi, FORD FOCUS Saloon (DFW) 2.0 16V, FORD FOCUS Saloon (DFW) 1.8 Turbo DI / TDDi, FORD FOCUS Stationwagen (DNW) 2.0 16V, FORD FOCUS Stationwagen (DNW) 1.8 Turbo DI / TDDi, (+ 15)

De stappen kunnen lichtjes variëren, afhankelijk van het ontwerp van de wagen.

**VERVANGING: SPIEGEL – FORD FOCUS DAW.
BENODIGD GEREEDSCHAP:**



- WD-40 spray
- Contactspray
- Momentsleutel
- Dopsleutel nr.10
- Ratelsleutel
- Trim-cliptang
- Kunststof interieur demontage lefels
- Spatbordbeschermer

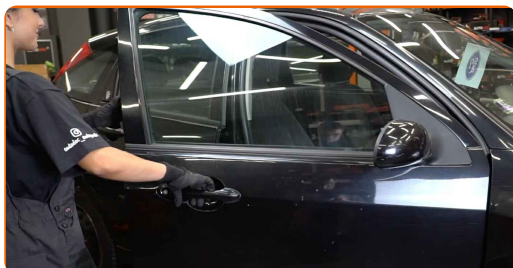
KOOP GEREEDSCHAP

Vervanging: spiegel – Ford Focus DAW. De experts van AUTODOC bevelen aan:

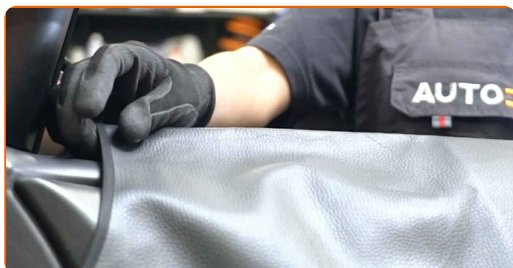
- Alle werkzaamheden moeten worden verricht met stilstandende motor.

VERVANGING: SPIEGEL – FORD FOCUS DAW. AANBEVOLEN VOLGORDE VAN STAPPEN:

1 Zet het portier open.



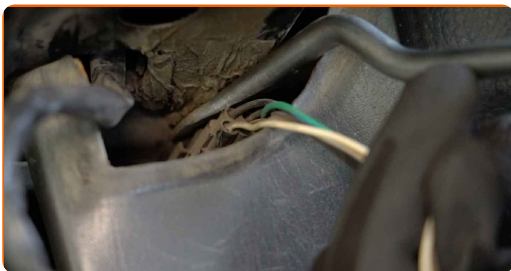
2 Gebruik een beschermhoes om beschadiging van lak en kunststof onderdelen van de auto te voorkomen.



3 Verwijder de zijspiegelkap. Gebruik een kunststof interieur demontage lepel.



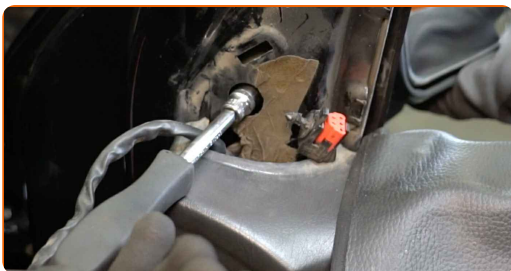
4 Ontkoppel de bedrading voor de zijspiegel. Gebruik een trim-cliptang.



5 Trek de stekker voor het spiegelstelmechanisme uit de deur.



6 Verwijder de schroeven voor de zijspiegel. Gebruik een dopsleutel Nr.10. Gebruik een ratelsleutel.



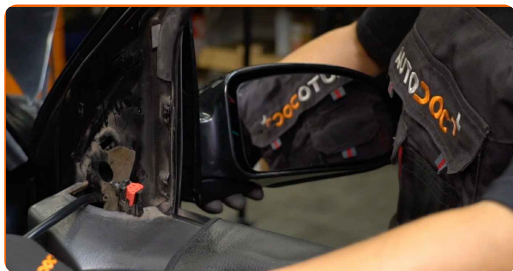
7 Verwijder de zijspiegel.



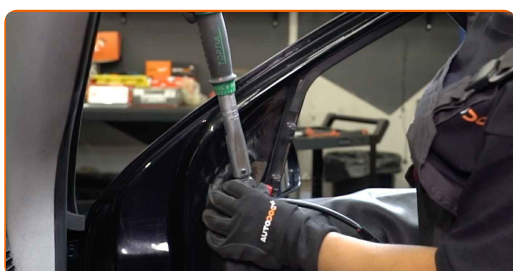
8 Reinig de montagesteun van de zijspiegel. Gebruik de WD-40 spray.



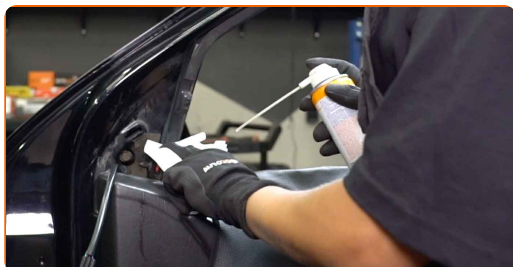
9 Plaats de nieuwe zijspiegel.



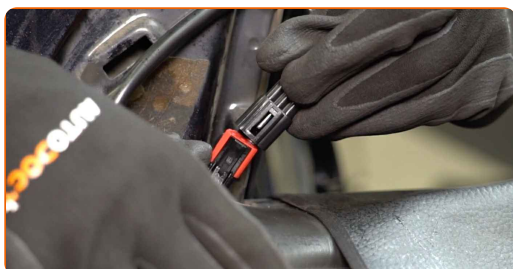
10 Draai de schroeven voor de zijspiegel aan. Gebruik een dopsleutel Nr.10. Gebruik een momentsleutel. Draai deze vast tot een koppel van 8 Nm.



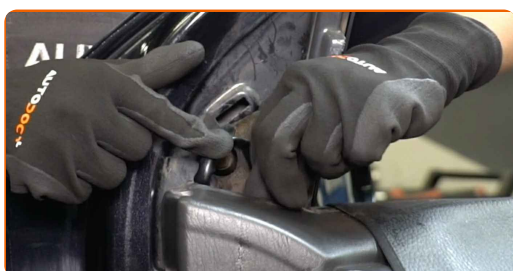
11 Behandel de stekker van de schakelaar voor de elektrisch bediende spiegel met een daarvoor bedoeld middel. Gebruik diëlektrisch smeermiddel.



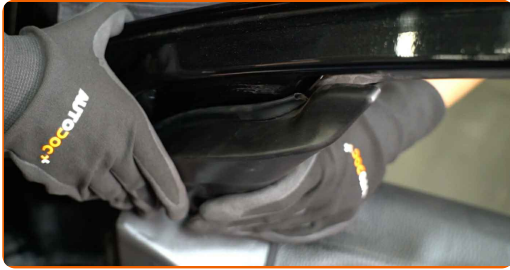
12 Steek de stekker voor het spiegelstelmechanisme in de deur.



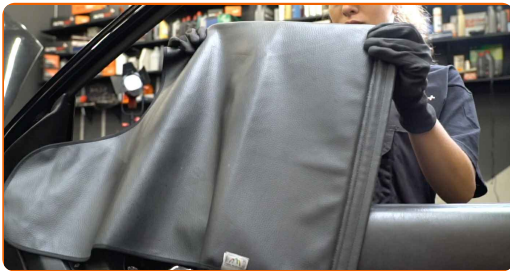
13 Sluit de bedrading van de zijspiegel aan.



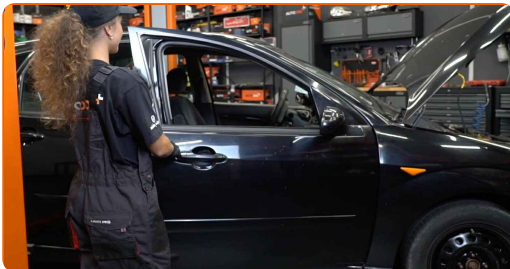
14 Monteer de behuizing voor de zijspiegel.



15 Verwijder de beschermhoes van het spatbord.



16 Doe het portier weer dicht.



17 Zet het contact aan. Dit is noodzakelijk om te garanderen dat de component correct werkt.

18 Zet het contact uit.

GOED GEDAAN! 

BEKIJK MEER TUTORIALS

AUTODOC – TOPKWALITEIT EN BETAALBARE AUTO- ONDERDELEN ONLINE

AUTODOC'S MOBIELE APP: GRIJP GEWELDIGE AANBIEDINGEN,
TERWIJL U COMFORTABEL WINKELT



+ AUTODOC

GET IT ON
 **Google Play**

 **Download on the
App Store**

Download

**EEN GEWELDIG AANBOD AAN RESERVEONDERDELEN
VOOR UW AUTO**

KOOP RESERVEONDERDELEN VOOR FORD

SPIEGEL: EEN OMVANGRIJK AANBOD

SELECTEER AUTO-ONDERDELEN VOOR FORD FOCUS DAW

SPIEGEL VOOR FORD: NU KOPEN

**SPIEGEL VOOR FORD FOCUS DAW: DE BESTE
AANBIEDINGEN EN DEALS**

UITSLUITING VAN VERANTWOORDELIJKHEID:

Das document bevat alleen algemene aanbevelingen die te pas kunnen komen als u bezig bent met reparatie of vervanging van onderdelen. AUTODOC is niet aansprakelijk voor verliezen, verwondingen of schade aan eigendommen die bij het repareren of vervangen kunnen optreden door een verkeerde toepassing of een verkeerde interpretatie van de ter beschikking gestelde informatie.

AUTODOC is niet aansprakelijk voor eventuele fouten en onduidelijkheden in deze handleiding. De informatie wordt alleen ter beschikking gesteld om te verduidelijken en is geen alternatief voor instructies van deskundigen.

AUTODOC is niet aansprakelijk voor de verkeerde of gevaarlijke toepassing van apparatuur, werktuig en auto-onderdelen. AUTODOC geeft het dringende advies om voorzichtig te zijn en zich aan de veiligheidsvoorschriften te houden als er sprake is van een reparatie of een vervanging. En denkt u eraan: het gebruik van auto-onderdelen met een minderwaardige kwaliteit is geen garantie voor de vereiste verkeersveiligheid.

© Copyright 2022 – Alle content, met name teksten, foto's en grafieken zijn als intellectueel eigendom geregistreerd. Alle rechten, met inbegrip van vermenigvuldiging, publicatie, bewerking en vertaling, zijn voorbehouden, AUTODOC GmbH.