



Hoe interieurfilter
vervangen bij een **FIAT**
PUNTO EVO (199) –
vervangingshandleiding

EENDERE VIDEO-TUTORIAL



Deze video toont de vervangingsprocedure van een eender auto-onderdeel in een andere auto.

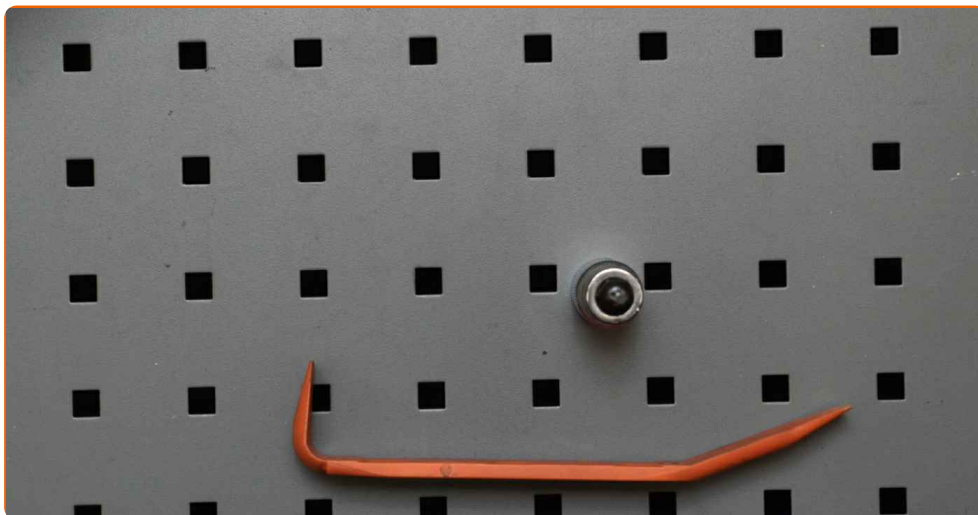
Belangrijk!

Deze vervangingsprocedure kan worden toegepast voor de volgende voertuigen:
FIAT PUNTO EVO (199) 1.4 Natural Power, FIAT PUNTO EVO (199) 1.3 D Multijet,
FIAT PUNTO EVO (199) 1.2, FIAT PUNTO EVO (199) 1.4, FIAT PUNTO EVO (199) 1.4
LPG, FIAT PUNTO EVO (199) 1.4 16V, FIAT PUNTO EVO (199) 1.6 D Multijet

De stappen kunnen lichtjes variëren, afhankelijk van het ontwerp van de wagen.

Deze tutorial werd gemaakt op basis van de vervangingsprocedure voor een eender auto-onderdeel op: FIAT GRANDE PUNTO (199) 1.3 D Multijet

VERVANGING: INTERIEURFILTER – FIAT PUNTO EVO
(199). BENODIGD GEREEDSCHAP:



- Torx bit T25

- Kunststof interieur demontage lepers

[Koop gereedschap](#)

Vervanging: interieurfilter – FIAT PUNTO EVO (199). Tips van de experts van AUTODOC:

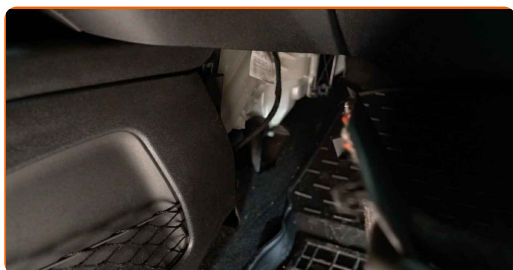
- Vervang de interieurfilter minstens één keer per zes maanden, in de vroege lente en in de herfst.
- Volg de termijnen, aanbevelingen en vereisten voor de werking van het onderdeel voorzien door de fabrikant.
- Indien de luchtstroom in de cabine sterk afneemt, vervang de filter voor een gepland onderhoud.
- NB: alle werkzaamheden aan de auto FIAT PUNTO EVO (199) dienen uitgevoerd te worden bij een uitgeschakelde motor.

VOER DE VERVANGING IN DE VOLGENDE VOLGORDE UIT:

- 1** Schuif de passagiersstoel helemaal naar achteren.



- 2** Neem de plastic zijkap van zijn plek.



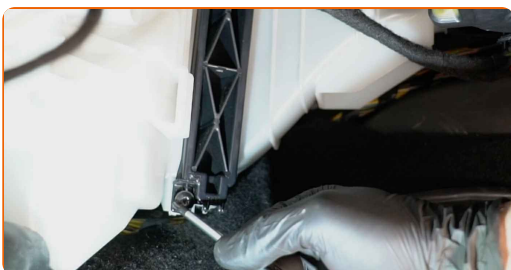
3 Verwijder de pinnetjes van het onderste dashboardpaneel. Gebruik een kunststof interieur demontage lepel.



4 Verwijder de onderste bedekking van het handschoenenkastje.



5 Schroef de bevestigingen van de afdekking van het interieurfilterhuis los. Gebruik Torx T25.



6 Verwijder het behuizingsdeksel van de cabineluchtfilter.



AUTODOC raadt aan:

- Vervanging: interieurfilter – FIAT PUNTO EVO (199). Oefen niet te veel kracht uit bij het verwijderen van het onderdeel aangezien het daarbij beschadigd zou kunnen raken.

7 Verwijder de cabineluchtfilter.



Vervanging: interieurfilter – FIAT PUNTO EVO (199). De experts van AUTODOC bevelen aan:

- Probeer de filter niet te reinigen en opnieuw te gebruiken - dit beïnvloedt de kwaliteit van de reiniging van lucht in de wagen.

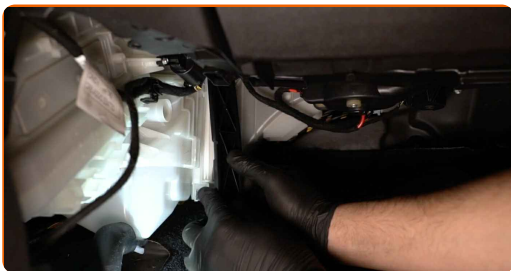
8 Installeer de cabineluchtfilter in zijn montagelocatie.



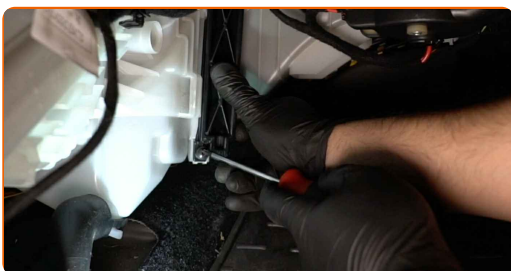
Vervanging: interieurfilter – FIAT PUNTO EVO (199). De experts van AUTODOC bevelen aan:

- Controleer de juiste locatie van het filterelement. Installeer deze niet schuin.
- Volg de pijl op de filter voor de richting van de luchtstroom.
- FIAT PUNTO EVO (199) – Het is van groot belang om uitsluitend hoogwaardige filters in te zetten.

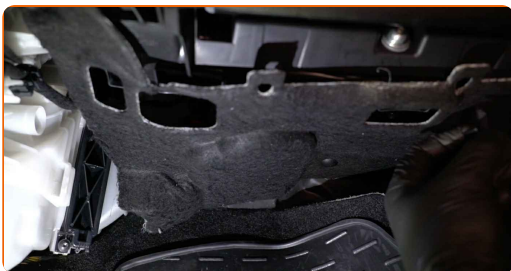
9 Installeer het behuizingsdeksel van de cabineluchtfilter.



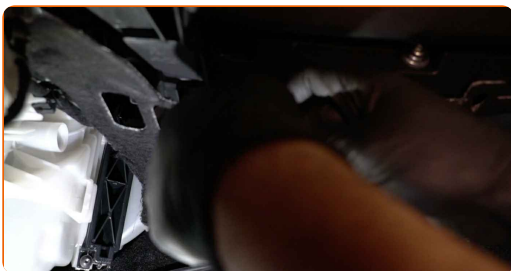
10 Schroef de bevestigingen van de afdekking van het interieurfilterhuis vast. Gebruik Torx T25.



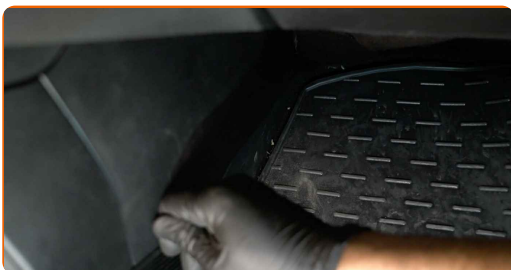
11 Installeer de afdekking van het handschoenenkastje.



12 Breng de pinnetjes voor het onderste dashboardpaneel aan.



13 Plaats de zijkap van plastic. Plaats het onderdeel met behulp van de geleiders en maak de bevestigingen vast.

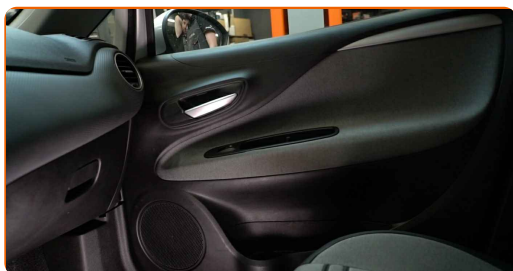


AUTODOC raadt aan:

- Vervanging: interieurfilter – FIAT PUNTO EVO (199). Oefen geen bovenmatige kracht uit bij het monteren. Daarbij zou u de bevestigingsmiddelen kunnen beschadigen.

14

Zet de passagiersstoel terug in de aanvankelijke positie.



15

Zet het contact aan.

16

Schakel de airconditioning in. Dit is noodzakelijk om te garanderen dat de component correct werkt.

17

Zet het contact uit.

GOED GEDAAN! 

BEKIJK MEER TUTORIALS

AUTODOC – TOPKWALITEIT EN BETAALBARE AUTO-ONDERDELEN ONLINE

AUTODOC'S MOBIELE APP: GRIJP GEWELDIGE AANBIEDINGEN, TERWIJL U COMFORTABEL WINKELT



+ AUTODOC

GET IT ON **Google Play**

Download on the **App Store**

Download

EEN GEWELDIG AANBOD AAN RESERVEONDERDELEN VOOR UW AUTO

INTERIEURFILTER: EEN OMVANGRIJK AANBOD

(i) UITSLUITING VAN VERANTWOORDELIJKHEID:

Das document bevat alleen algemene aanbevelingen die te pas kunnen komen als u bezig bent met reparatie of vervanging van onderdelen. AUTODOC is niet aansprakelijk voor verliezen, verwondingen of schade aan eigendommen die bij het repareren of vervangen kunnen optreden door een verkeerde toepassing of een verkeerde interpretatie van de ter beschikking gestelde informatie.

AUTODOC is niet aansprakelijk voor eventuele fouten en onduidelijkheden in deze handleiding. De informatie wordt alleen ter beschikking gesteld om te verduidelijken en is geen alternatief voor instructies van deskundigen.

AUTODOC is niet aansprakelijk voor de verkeerde of gevaarlijke toepassing van apparatuur, werktuig en auto-onderdelen. AUTODOC geeft het dringende advies om voorzichtig te zijn en zich aan de veiligheidsvoorschriften te houden als er sprake is van een reparatie of een vervanging. En denkt u eraan: het gebruik van auto-onderdelen met een minderwaardige kwaliteit is geen garantie voor de vereiste verkeersveiligheid.

© Copyright 2023 – Alle content, met name teksten, foto's en grafieken zijn als intellectueel eigendom geregistreerd. Alle rechten, met inbegrip van vermenigvuldiging, publicatie, bewerking en vertaling, zijn voorbehouden, AUTODOC SE.