



Hoe interieurfilter
vervangen bij een **FIAT**
Doblo Station wagon
(119_, 223_) –
vervangingshandleiding

EENDERE VIDEO-TUTORIAL



Deze video toont de vervangingsprocedure van een eender auto-onderdeel in een andere auto.

Belangrijk!

Deze vervangingsprocedure kan worden toegepast voor de volgende voertuigen: FIAT Doblo Station wagon (119_, 223_) 1.2, FIAT Doblo Station wagon (119_, 223_) 1.9 D, FIAT Doblo Station wagon (119_, 223_) 1.9 JTD, FIAT Doblo Station wagon (119_, 223_) 1.6 16V, FIAT Doblo Station wagon (119_, 223_) 1.3 D Multijet, FIAT Doblo Station wagon (119_, 223_) 1.9 D Multijet, FIAT Doblo Station wagon (119_, 223_) 1.4, FIAT Doblo Station wagon (119_, 223_) 1.6 Natural Power, FIAT Doblo Station wagon (119_, 223_) 1.6, FIAT Doblo Station wagon (119_, 223_) 1.3 JTD, FIAT Doblo Station wagon (119_, 223_) 1.3 JTD 16V, FIAT Doblo Station wagon (119_, 223_) 1.6 Natural Power (223AXD1A)

De stappen kunnen lichtjes variëren, afhankelijk van het ontwerp van de wagen.

Deze tutorial werd gemaakt op basis van de vervangingsprocedure voor een eender auto-onderdeel op: FIAT PUNTO (188) 1.2 60

VERVANGING: INTERIEURFILTER – FIAT DOBLO
STATION WAGON (119_, 223_). WERKTUIG DAT U
DAARBIJ NODIG HEBT:



• Dopsleutel nr.6

• Ratelsleutel

Koop gereedschap

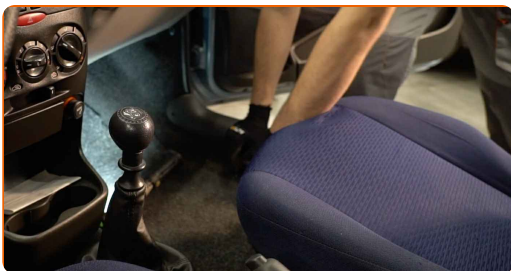
Vervanging: interieurfilter – FIAT Doblo Station wagon (119_, 223_). De experts van AUTODOC bevelen aan:

- Vervang de interieurfilter minstens één keer per zes maanden, in de vroege lente en in de herfst.
- Volg de termijnen, aanbevelingen en vereisten voor de werking van het onderdeel voorzien door de fabrikant.
- Indien de luchtstroom in de cabine sterk afneemt, vervang de filter voor een gepland onderhoud.
- Alle werkzaamheden moeten worden verricht met stilstaande motor.

VERVANGING: INTERIEURFILTER – FIAT DOBLO STATION WAGON (119_, 223_). AANBEVOLEN VOLGORDE VAN STAPPEN:

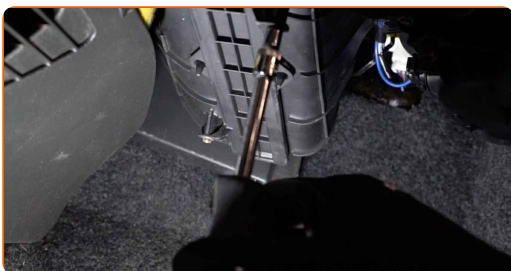
1

Schuif de passagiersstoel helemaal naar achteren.

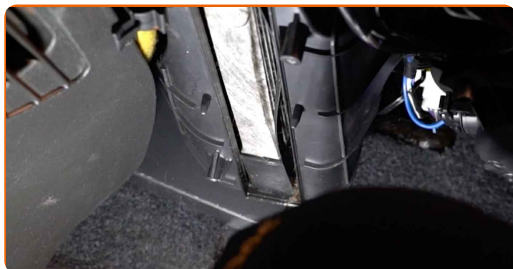


2

Schroef de bevestigingen van de afdekking van het interieurfilterhuis los. Gebruik een dopsleutel Nr.6. Gebruik een ratelsleutel.



3 Verwijder het behuizingsdeksel van de cabineluchtfilter.



4 Verwijder de cabineluchtfilter.



Vervanging: interieurfilter – FIAT Doblo Station wagon (119_, 223_). Tips van de experts van AUTODOC:

- Probeer de filter niet te reinigen en opnieuw te gebruiken - dit beïnvloedt de kwaliteit van de reiniging van lucht in de wagen.

5 Installeer de cabineluchtfilter in zijn montagelocatie.

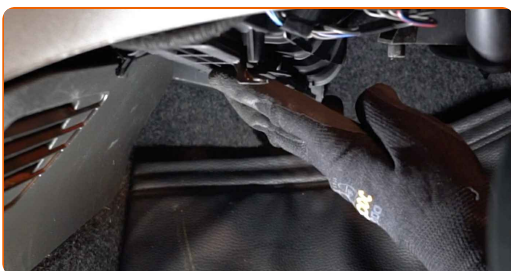


AUTODOC raadt aan:

- Vervanging: interieurfilter – FIAT Doblo Station wagon (119_, 223_). Zorg ervoor dat u het filterelement in de correcte stand aanbrengt. Voorkom dat het scheef komt te zitten.
- Volg de pijl op de filter voor de richting van de luchtstroom.
- Opgelet! Maak gebruik van hoogwaardige filters – FIAT Doblo Station wagon (119_, 223_).

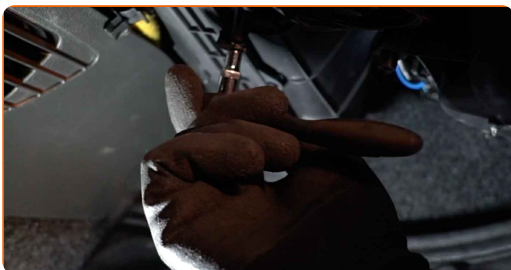
6

Installeer het behuizingsdeksel van de cabineluchtfilter.



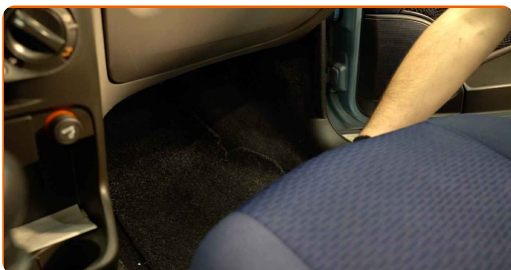
7

Schroef de bevestigingen van de afdekking van het interieurfilterhuis vast. Gebruik een dopsleutel Nr.6. Gebruik een ratelsleutel.



8

Zet de passagiersstoel terug in de aanvankelijke positie.



9

Zet het contact aan.

10

Schakel de airconditioning in. Dit is noodzakelijk om te garanderen dat de component correct werkt.

11

Zet het contact uit.

GOED GEDAAN! **BEKIJK MEER TUTORIALS**

AUTODOC – TOPKWALITEIT EN BETAALBARE AUTO-ONDERDELEN ONLINE

AUTODOC'S MOBIELE APP: GRIJP GEWELDIGE AANBIEDINGEN, TERWIJL U COMFORTABEL WINKELT



+ AUTODOC

GET IT ON
Google Play

Download on the
App Store

Download

EEN GEWELDIG AANBOD AAN RESERVEONDERDELEN VOOR UW AUTO

INTERIEURFILTER: EEN OMVANGRIJK AANBOD

(i) UITSLUITING VAN VERANTWOORDELIJKHEID:

Das document bevat alleen algemene aanbevelingen die te pas kunnen komen als u bezig bent met reparatie of vervanging van onderdelen. AUTODOC is niet aansprakelijk voor verliezen, verwondingen of schade aan eigendommen die bij het repareren of vervangen kunnen optreden door een verkeerde toepassing of een verkeerde interpretatie van de ter beschikking gestelde informatie.

AUTODOC is niet aansprakelijk voor eventuele fouten en onduidelijkheden in deze handleiding. De informatie wordt alleen ter beschikking gesteld om te verduidelijken en is geen alternatief voor instructies van deskundigen.

AUTODOC is niet aansprakelijk voor de verkeerde of gevaarlijke toepassing van apparatuur, werktuig en auto-onderdelen. AUTODOC geeft het dringende advies om voorzichtig te zijn en zich aan de veiligheidsvoorschriften te houden als er sprake is van een reparatie of een vervanging. En denkt u eraan: het gebruik van auto-onderdelen met een minderwaardige kwaliteit is geen garantie voor de vereiste verkeersveiligheid.

© Copyright 2022 – Alle content, met name teksten, foto's en grafieken zijn als intellectueel eigendom geregistreerd. Alle rechten, met inbegrip van vermenigvuldiging, publicatie, bewerking en vertaling, zijn voorbehouden, AUTODOC GmbH.