



Hoe ruitenwissers
achteraan vervangen bij
een **FIAT DOBLO**
Bestelwagen/Bus (263) –
vervangingshandleiding

EENDERE VIDEO-TUTORIAL



Deze video toont de vervangingsprocedure van een eender auto-onderdeel in een andere auto.

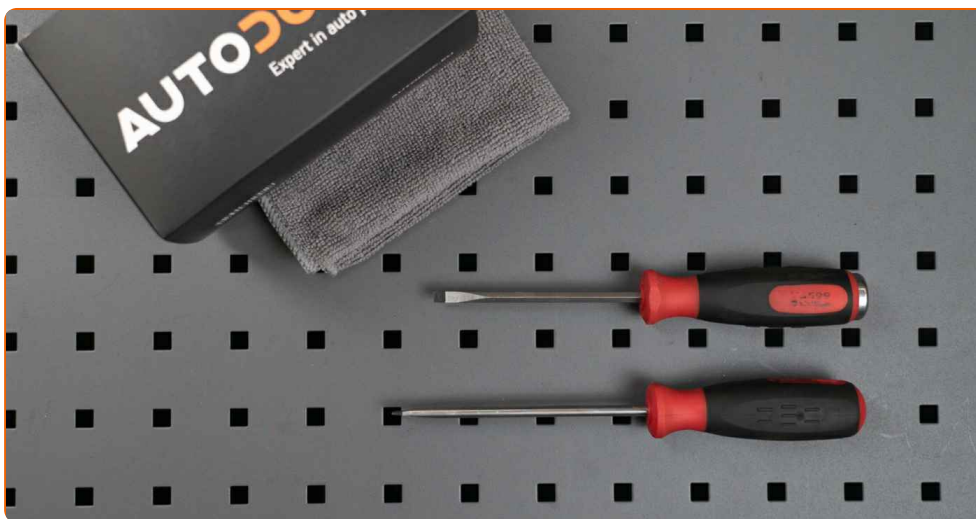
i Belangrijk!

Deze vervangingsprocedure kan worden toegepast voor de volgende voertuigen: FIAT DOBLO Bestelwagen/Bus (263) 1.6 D Multijet, FIAT DOBLO Bestelwagen/Bus (263) 1.4 Natural Power, FIAT DOBLO Bestelwagen/Bus (263) 1.4, FIAT DOBLO Bestelwagen/Bus (263) 1.3 D Multijet, FIAT DOBLO Bestelwagen/Bus (263) 2.0 D Multijet, FIAT DOBLO Bestelwagen/Bus (263) 1.6 D Multijet (263ZXR1B)

De stappen kunnen lichtjes variëren, afhankelijk van het ontwerp van de wagen.

Deze tutorial werd gemaakt op basis van de vervangingsprocedure voor een eender auto-onderdeel op: FIAT PANDA (169) 1.2

VERVANGING: RUITENWISSERS – FIAT DOBLO
BESTELWAGEN/BUS (263). WERKTUIG DAT U DAARBIJ
NODIG HEBT:



- Platte Schroevendraaier

Koop gereedschap

Vervanging: ruitenwissers – FIAT DOBLO Bestelwagen/Bus (263). De experts van AUTODOC bevelen aan:

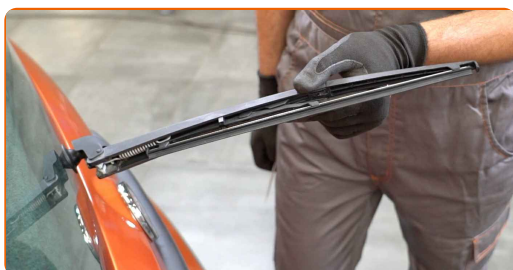
- Alle werkzaamheden moeten worden verricht met stilstaande motor.

VERVANGING: RUITENWISSERS – FIAT DOBLO BESTELWAGEN/BUS (263). HANTEER DE VOLGENDE PROCEDURE:

1 Leg de nieuwe ruitenwissers klaar.



2 Trek de wisserarm weg van het glasoppervlak tot het stopt.



3 Druk de klem in. Gebruik een platte schroevendraaier.



4

Verwijder het blad van de ruitenwischerarm.



Vervanging: ruitenwissers – FIAT DOBLO Bestelwagen/Bus (263). AUTODOC beveelt aan:

- Bij vervanging van het ruitenwischerblad dient u voorzichtig te zijn om te voorkomen dat de geveerde ruitenwischerarm tegen de ruit slaat.

5

Installeer het nieuwe ruitenwischerblad en druk de ruitenwischerarm voorzichtig op de ruit.



Vervanging: ruitenwissers – FIAT DOBLO Bestelwagen/Bus (263). Tip van AUTODOC:

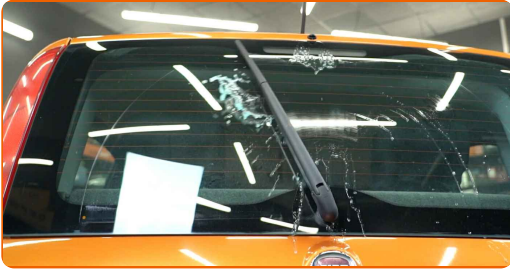
- Raak het wischerblad niet aan de werkende rubberen rand aan om schade aan de laag grafiet te vermijden.
- Zorg ervoor dat de rubberen strook van het blad strak tegen het glas aandrukt over de hele lengte.

6

Zet het contact aan.

7

Controleer na de installatie de prestatie van de ruitenwissers.



GOED GEDAAN! 

BEKIJK MEER TUTORIALS

AUTODOC – TOPKWALITEIT EN BETAALBARE AUTO-ONDERDELEN ONLINE

AUTODOC'S MOBIELE APP: GRIJP GEWELDIGE AANBIEDINGEN, TERWIJL U COMFORTABEL WINKELT



EEN GEWELDIG AANBOD AAN RESERVEONDERDELEN VOOR UW AUTO

RUITENWISSERS: EEN OMVANGRIJK AANBOD

UITSLUITING VAN VERANTWOORDELIJKHEID:

Das document bevat alleen algemene aanbevelingen die te pas kunnen komen als u bezig bent met reparatie of vervanging van onderdelen. AUTODOC is niet aansprakelijk voor verliezen, verwondingen of schade aan eigendommen die bij het repareren of vervangen kunnen optreden door een verkeerde toepassing of een verkeerde interpretatie van de ter beschikking gestelde informatie.

AUTODOC is niet aansprakelijk voor eventuele fouten en onduidelijkheden in deze handleiding. De informatie wordt alleen ter beschikking gesteld om te verduidelijken en is geen alternatief voor instructies van deskundigen.

AUTODOC is niet aansprakelijk voor de verkeerde of gevaarlijke toepassing van apparatuur, werktuig en auto-onderdelen. AUTODOC geeft het dringende advies om voorzichtig te zijn en zich aan de veiligheidsvoorschriften te houden als er sprake is van een reparatie of een vervanging. En denkt u eraan: het gebruik van auto-onderdelen met een minderwaardige kwaliteit is geen garantie voor de vereiste verkeersveiligheid.

© Copyright 2023 – Alle content, met name teksten, foto's en grafieken zijn als intellectueel eigendom geregistreerd. Alle rechten, met inbegrip van vermenigvuldiging, publicatie, bewerking en vertaling, zijn voorbehouden, AUTODOC SE.