



Hoe spiraalveer
achteraan vervangen bij
een **Mercedes W211** –
vervangingshandleiding

TUTORIAL

** Belangrijk!**

Deze vervangingsprocedure kan worden toegepast voor de volgende voertuigen: MERCEDES-BENZ E-Klasse Sedan (W211) E 320 (211.065), MERCEDES-BENZ E-Klasse Sedan (W211) E 270 CDI (211.016), MERCEDES-BENZ E-Klasse Sedan (W211) E 200 NGT (211.041), MERCEDES-BENZ E-Klasse Sedan (W211) E 280 (211.054), MERCEDES-BENZ E-Klasse Sedan (W211) E 350 (211.056), MERCEDES-BENZ E-Klasse Sedan (W211) E 350 CGI (211.057)

De stappen kunnen lichtjes variëren, afhankelijk van het ontwerp van de wagen.

**VERVANGING: SPIRAALVEER – MERCEDES W211.
BENODIGD GEREEDSCHAP:**



- Staalborstel
- WD-40 spray
- Remmenreiniger
- Kopervet
- Momentsleutel
- Combinatiesleutel Nr.18
- Combinatiesleutel Nr.21
- Dopsleutel nr.E14
- Dopsleutel nr.17
- Dopsleutel nr.18
- XZN opzetstuk nr.12
- Krachtdop voor velgen Nr.17
- Ratelsleutel
- Veerspanner
- Hamer
- Doorslag
- Hydraulische versnellingsbak krik
- Wielblok

KOOP GEREEDSCHAP

Vervanging: spiraalveer – Mercedes W211. De experts van AUTODOC bevelen aan:

- Beide schroefveren van de achterste ophanging moeten gelijktijdig vervangen worden.
- De vervangprocedure is identiek voor de linkse en rechtse schroefveren van de achterste ophanging.
- NB: alle werkzaamheden aan de auto Mercedes W211 dienen uitgevoerd te worden bij een uitgeschakelde motor.

VOER DE VERVANGING IN DE VOLGENDE VOLGORDE UIT:

1 Zet de wielen vast met behulp van wielblokken.

2 Maak de wielbouten los. Gebruik de krachtdopsleutel #17.



3 Verhoog de achterzijde van de wagen en plaats veilig op steunen.



4 Draai de wielbouten los.



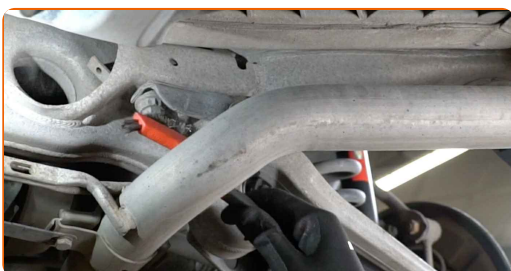
AUTODOC raadt aan:

- Waarschuwing! Houd het wiel vast tijdens het losschroeven van de bevestigingsbouten om letsel te voorkomen. Mercedes W211

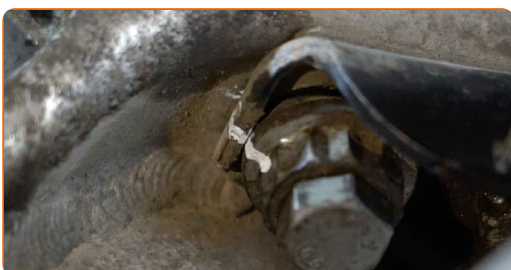
5 Neem het wiel eraf.



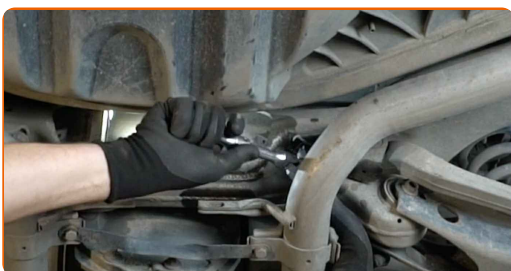
6 Reinig alle verbindingen van de draagarmen. Gebruik een staalborstel. Gebruik de WD-40 spray.



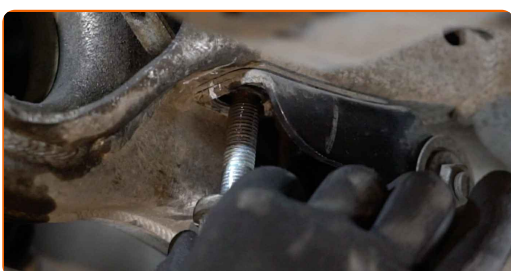
7 Maak een markering op de camber verstelbout.



- 8** Schroef de bevestigingsmiddelen die de draagarm met het hulpframe verbinden los. Gebruik een dopsleutel Nr.17. Gebruik een ratelsleutel.



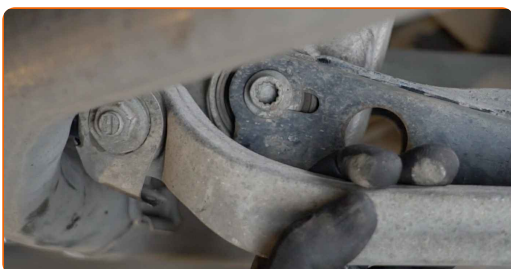
- 9** Verwijder de bevestigingsbout.



- 10** Schroef de bevestigingsmiddelen die de draagarm met het hulpframe verbinden los. Gebruik een dopsleutel Nr.E14. Gebruik een ratelsleutel.

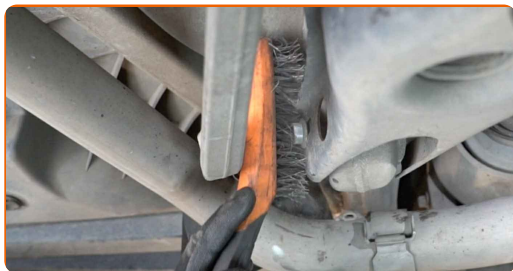


- 11** Duw de draagarm opzij.



12

Reinig alle verbindingen van de draagarmen. Gebruik een staalborstel. Gebruik de WD-40 spray.

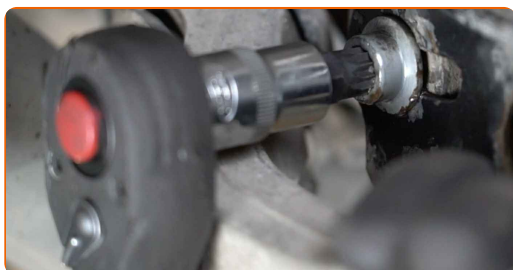


13

Maak een markering op de camber verstelbout.

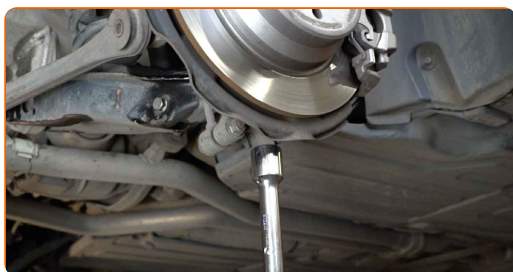
14

Schroef de armbevestiging los van het hulpframe. Gebruik een combinatie steeksleutel Nr.18 Gebruik een dopsleutel Nr.18. Gebruik XZN #12. Gebruik een ratelsleutel.



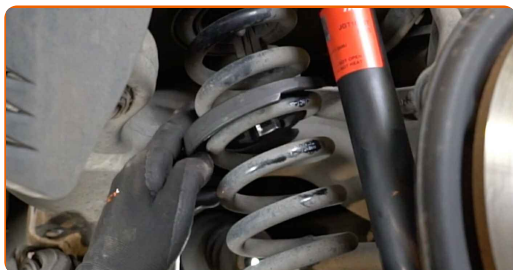
15

Ondersteun de arm. Gebruik een hydraulische versnellingsbak krik.



16

Installeer de veerspanner op de schroefveer.



Vervanging: spiraalveer – Mercedes W211. Tip van AUTODOC:

- Gebruik adapters en kaken van de gepaste grootte.
- De schroefveren moeten stevig vastgehouden worden met de veerspanner.
- Gebruik kwalitatieve veerspanners.

17

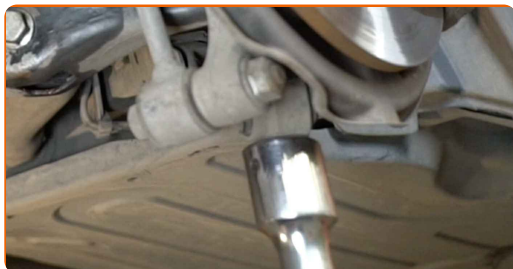
Druk de veer samen door de draadspil van de veerspanner te draaien.



Vervanging: spiraalveer – Mercedes W211. Deskundigen bevelen aan:

- Druk de veerspanner samen tot er voldoende ruimte is om de veer te verwijderen. Druk het gereedschap niet volledig samen: de veerwikkelingen mogen elkaar niet raken.
- Wees voorzichtig. De gespannen veer is krachtig en kan in het geval van onderbroken klemmen, bij het strekken, letsels veroorzaken.
- Werk niet aan de schroefveer terwijl deze samengedrukt is.

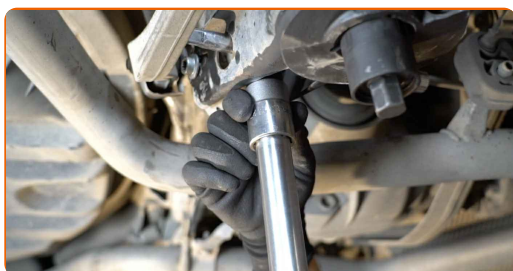
18 Verwijder de steun van onder de arm.



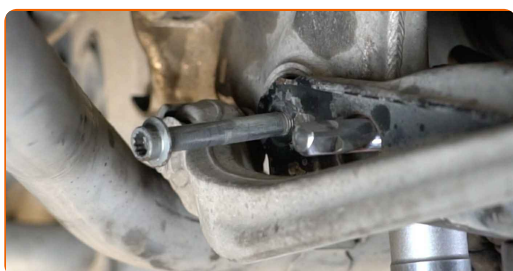
AUTODOC raadt aan:

- Mercedes W211 – Laat de versnellingsbakkrik niet bruusk zakken teneinde de onderdelen en mechanismen van de auto niet te beschadigen.

19 Ondersteun de arm. Gebruik een hydraulische versnellingsbak krik.



20 Verwijder de bevestigingsbout. Gebruik XZN #12. Gebruik een ratelsleutel. Gebruik een doorslag. Gebruik een hamer.



21 Verwijder de steun van onder de arm.



AUTODOC raadt aan:

- Vervanging: spiraalveer – Mercedes W211. Laat de versnellingsbakkrik soepel zakken, zonder geschok, teneinde de onderdelen en mechanismen niet te beschadigen.

22

Ontspan de veer.



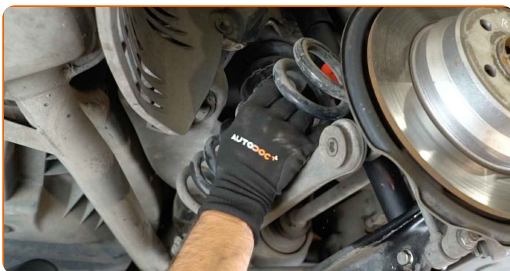
23

Verwijder de veerspanner.



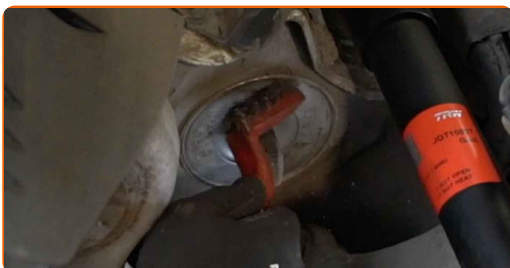
24

Verwijder de veer.



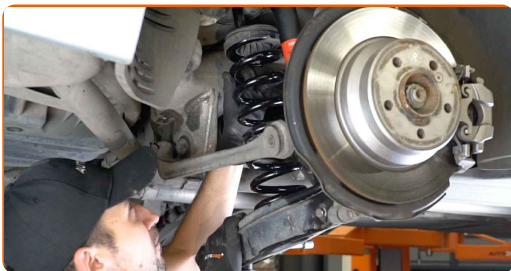
25

Reinig de montageplaats van de schroefveer. Gebruik een staalborstel. Gebruik de WD-40 spray.



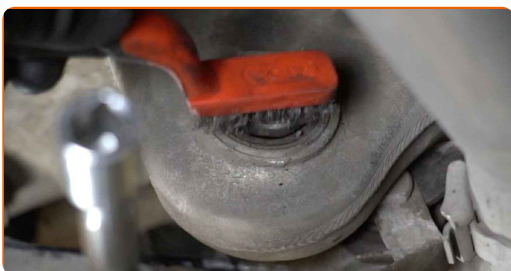
26

Installeer de schroefveer samen met de rubberen bevestigingen in de montagelocaties.



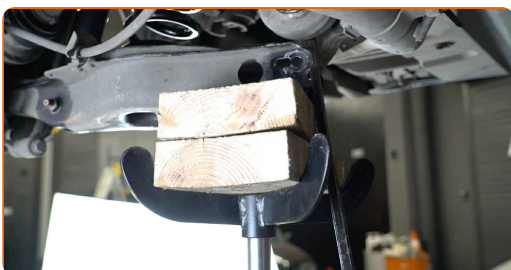
27

Reinig alle verbindingen van de draagarmen. Gebruik een staalborstel. Gebruik de WD-40 spray.



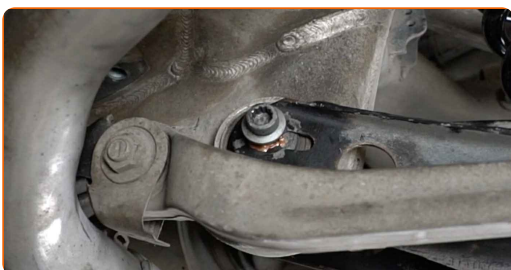
28

Ondersteun de arm. Gebruik een hydraulische versnellingsbak krik.



29

Breng de bevestigingsbouten aan.



30

Verwijder de steun van onder de arm.

AUTODOC raadt aan:

- Vervanging: spiraalveer – Mercedes W211. Laat de versnellingsbakkrik soepel zakken, zonder geschok, teneinde de onderdelen en mechanismen niet te beschadigen.

31 Zorg ervoor dat de positie van de uitlijnbout overeenkomt met de markering.

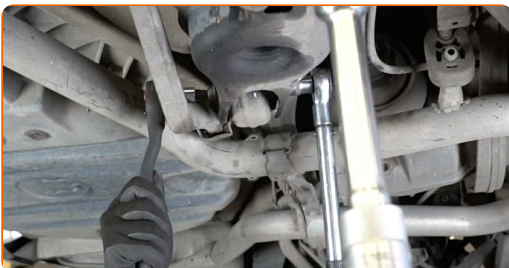
32 Schroef de bevestiging vast die de draagarm verbindt met het hulpframe. Gebruik een combinatie steeksleutel Nr.18 Gebruik een dopsleutel Nr.18. Gebruik XZN #12. Gebruik een ratelsleutel.



33 Ondersteun de arm. Gebruik een hydraulische versnellingsbak krik.



34 Span de armbevestigingen aan het hulpframe aan. Gebruik een dopsleutel Nr.18. Gebruik XZN #12. Gebruik een momentsleutel. Draai deze vast tot een koppel van 50 Nm.+90°

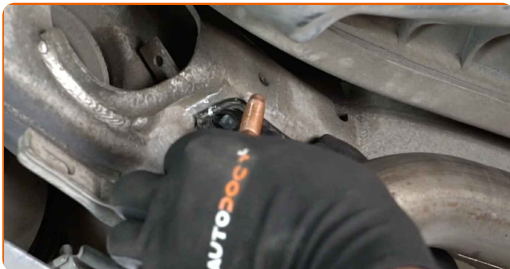


AUTODOC raadt aan:

- **Belangrijk!** Zorg ervoor dat je nieuwe bevestigingen gebruikt.

35 Monteer de draagarm op de montageplekken.

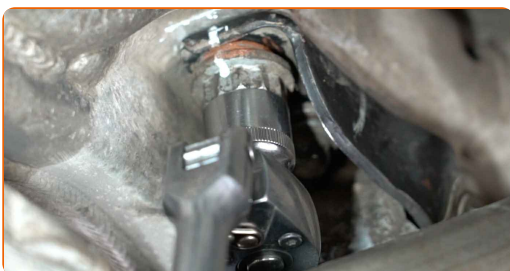
36 Breng de bevestigingsbouten aan.



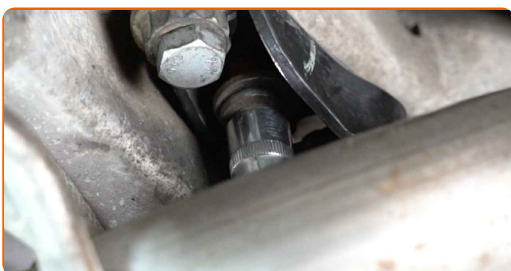
37 Zorg ervoor dat de positie van de uitlijnbout overeenkomt met de markering. Gebruik een combinatie steeksleutel Nr.21



38 Schroef de bevestigingsmiddelen die de draagarm met het hulpframe verbinden in. Gebruik een dopsleutel Nr.17. Gebruik een ratelsleutel.



- 39** Schroef de bevestigingsmiddelen die de draagarm met het hulpframe verbinden in. Gebruik een dopsleutel Nr.E14. Gebruik een ratelsleutel.



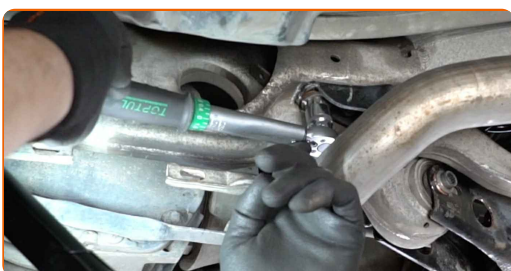
- 40** Draai de bevestigingsmiddelen die de draagarm met het hulpframe verbinden aan. Gebruik een dopsleutel Nr.E14. Gebruik een momentsleutel. Draai deze vast tot een koppel van 50 Nm.+90°



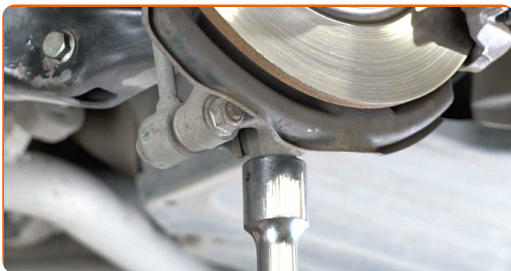
AUTODOC raadt aan:

- **Belangrijk! Zorg ervoor dat je nieuwe bevestigingen gebruikt.**

- 41** Draai de bevestigingsmiddelen die de draagarm met het hulpframe verbinden aan. Gebruik een dopsleutel Nr.17. Gebruik een momentsleutel. Draai deze vast tot een koppel van 51 Nm.



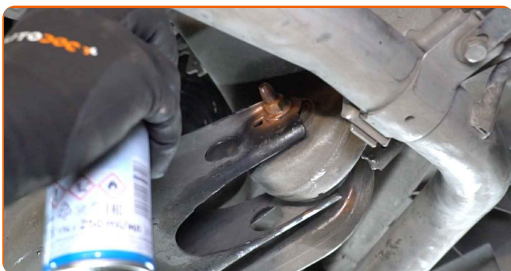
42 Verwijder de steun van onder de arm.



AUTODOC raadt aan:

- Mercedes W211 – Laat de versnellingsbakkrick niet bruusk zakken teneinde de onderdelen en mechanismen van de auto niet te beschadigen.

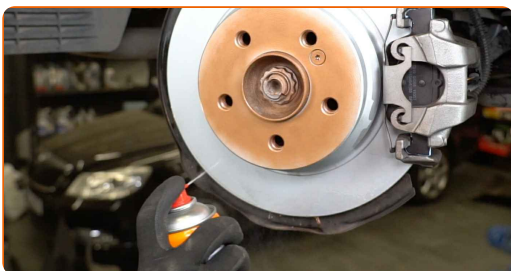
43 Behandel alle verbindingen van de draagarmen. Gebruik een kopersmeermiddel.



44 Behandel het oppervlak waar de remschijf contact maakt met de velg. Gebruik een kopersmeermiddel.



45 Reinig het oppervlak van de remschijf. Gebruik een remmenreiniger.

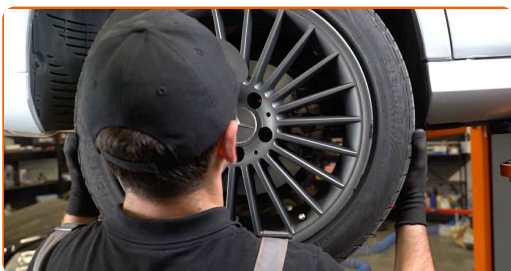


AUTODOC raadt aan:

- Wacht enkele minuten na het aanbrengen van de spray.

46

Installeer het wiel.



AUTODOC raadt aan:

- Belangrijk! Houd het wiel vast tijdens het inschroeven van de bevestigingsbouten.
Mercedes W211

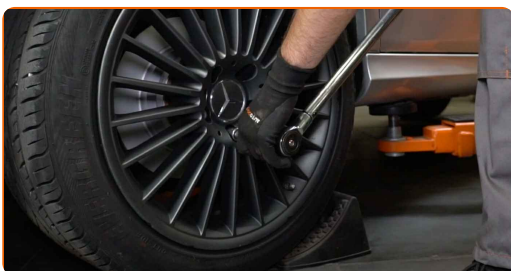
47

Draai de wielbouten vast. Gebruik de krachtdopsleutel #17.



48

Verlaag de wagen en werk in kruisvolgorde bij het aanspannen van de wielbouten. Gebruik de krachtdopsleutel #17. Gebruik een momentsleutel. Draai deze vast tot een koppel van 130 Nm.



49

Verwijder de krik en de wielblokken.



GOED GEDAAN! 

BEKIJK MEER TUTORIALS

AUTODOC – TOPKWALITEIT EN BETAALBARE AUTO- ONDERDELEN ONLINE

AUTODOC'S MOBIELE APP: GRIJP GEWELDIGE AANBIEDINGEN,
TERWIJL U COMFORTABEL WINKELT



+ AUTODOC

GET IT ON
Google Play

Download on the
App Store

Download

**EEN GEWELDIG AANBOD AAN RESERVEONDERDELEN
VOOR UW AUTO**

KOOP RESERVEONDERDELEN VOOR MERCEDES

SPIRAALVEER: EEN OMVANGRIJK AANBOD

SELECTEER AUTO-ONDERDELEN VOOR MERCEDES W211

SPIRAALVEER VOOR MERCEDES: NU KOPEN

**SPIRAALVEER VOOR MERCEDES W211: DE BESTE
AANBIEDINGEN EN DEALS**

UITSLUITING VAN VERANTWOORDELIJKHEID:

Das document bevat alleen algemene aanbevelingen die te pas kunnen komen als u bezig bent met reparatie of vervanging van onderdelen. AUTODOC is niet aansprakelijk voor verliezen, verwondingen of schade aan eigendommen die bij het repareren of vervangen kunnen optreden door een verkeerde toepassing of een verkeerde interpretatie van de ter beschikking gestelde informatie.

AUTODOC is niet aansprakelijk voor eventuele fouten en onduidelijkheden in deze handleiding. De informatie wordt alleen ter beschikking gesteld om te verduidelijken en is geen alternatief voor instructies van deskundigen.

AUTODOC is niet aansprakelijk voor de verkeerde of gevaarlijke toepassing van apparatuur, werktuig en auto-onderdelen. AUTODOC geeft het dringende advies om voorzichtig te zijn en zich aan de veiligheidsvoorschriften te houden als er sprake is van een reparatie of een vervanging. En denkt u eraan: het gebruik van auto-onderdelen met een minderwaardige kwaliteit is geen garantie voor de vereiste verkeersveiligheid.

© Copyright 2022 – Alle content, met name teksten, foto's en grafieken zijn als intellectueel eigendom geregistreerd. Alle rechten, met inbegrip van vermenigvuldiging, publicatie, bewerking en vertaling, zijn voorbehouden, AUTODOC GmbH.