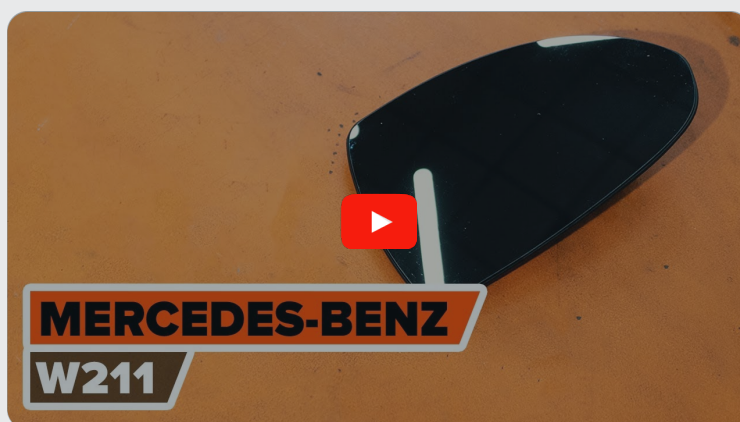




Hoe spiegelglas  
vervangen bij een  
**Mercedes W211** –  
vervangingshandleiding

## TUTORIAL



### **Belangrijk!**

Deze vervangingsprocedure kan worden toegepast voor de volgende voertuigen: MERCEDES-BENZ E-Klasse T-modell (S211) E 220 T CDI, MERCEDES-BENZ C-Klasse Sedan (W203) C 180 (203.035), MERCEDES-BENZ C-Klasse Sedan (W203) C 200 Kompressor (203.045), MERCEDES-BENZ C-Klasse Sedan (W203) C 240 (203.061), MERCEDES-BENZ C-Klasse Sedan (W203) C 320 (203.064), MERCEDES-BENZ C-Klasse Sedan (W203) C 200 CDI (203.004), MERCEDES-BENZ C-Klasse Sedan (W203) C 270 CDI (203.016), MERCEDES-BENZ C-Klasse Sedan (W203) C 220 CDI (203.006), MERCEDES-BENZ C-Klasse Sedan (W203) C 32 AMG Kompressor (203.065), MERCEDES-BENZ C-Klasse Sportcoupe (CL203) C 180 (203.735), MERCEDES-BENZ C-Klasse Sportcoupe (CL203) C 200 Kompressor (203.745), MERCEDES-BENZ C-Klasse Sportcoupe (CL203) C 220 CDI (203.706), MERCEDES-BENZ C-Klasse Sportcoupe (CL203) C 230 Kompressor (203.747), MERCEDES-BENZ C-Klasse T-modell (S203) C 200 Kompressor (203.245), MERCEDES-BENZ C-Klasse T-modell (S203) C 320 (203.264), (+ 110)

De stappen kunnen lichtjes variëren, afhankelijk van het ontwerp van de wagen.

VERVANGING: SPIEGELGLAS – MERCEDES W211.  
BENODIGD GEREEDSCHAP:



- Contactspray
- Kunststof interieur demontage lefels
- Platte Schroevendraaier
- Schilderstape
- Spatbordbeschermer

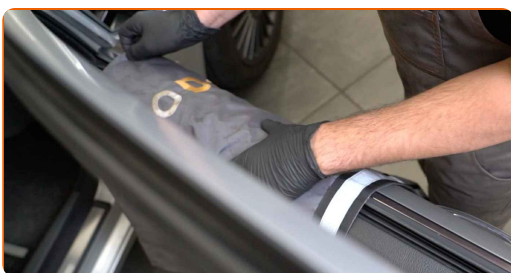
**KOOP GEREEDSCHAP**

## Vervanging: spiegelglas – Mercedes W211. Tips van de experts van AUTODOC:

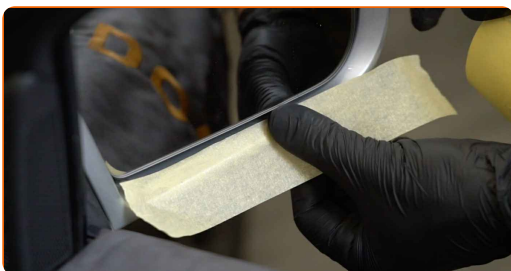
- De vervangingsprocedure is dezelfde voor het spiegelglas van de linker- en rechterzijspiegel.
- Waarschuwing! Zet de motor uit voordat u begint met de werkzaamheden – Mercedes W211.

## VOER DE VERVANGING IN DE VOLGENDE VOLGORDE UIT:

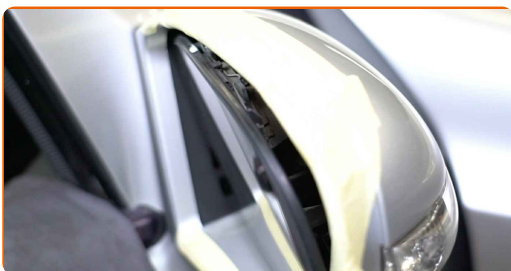
- 1** Gebruik een beschermhoes om beschadiging van lak en kunststof onderdelen van de auto te voorkomen.



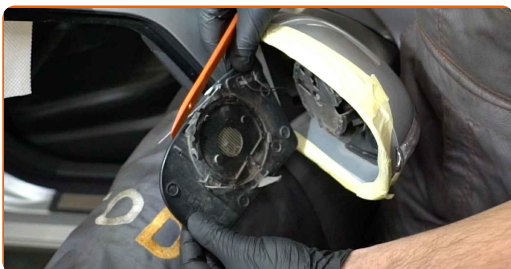
- 2** Breng schilderstape aan om te voorkomen dat kunststoffen en gelakte onderdelen van de auto beschadigd raken.



- 3** Wip het spiegelglas tot het uit de behuizing loskomt.



- 4 Neem het spiegelglas voorzichtig uit de bevestiging. Gebruik een kunststof interieur demontage lepel. Gebruik een platte schroevendraaier.



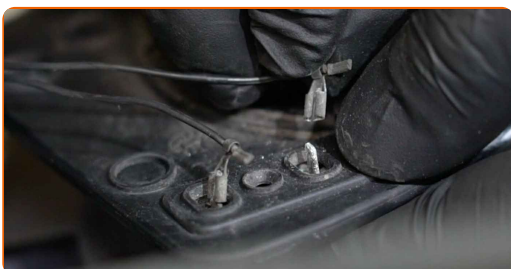
- 5 Verwijder het spiegelglas. Gebruik een platte schroevendraaier.



### Vervanging: spiegelglas – Mercedes W211. Tip van AUTODOC:

- Gebruik geen overmatige kracht bij het verwijderen van het onderdeel. Anders kan het onderdeel beschadigd raken.

- 6 Ontkoppel de stekkers voor de spiegelverwarming.



7

Behandel de stekkers voor de spiegelverwarming met een daarvoor bedoeld middel. Gebruik diëlektrisch smeermiddel.



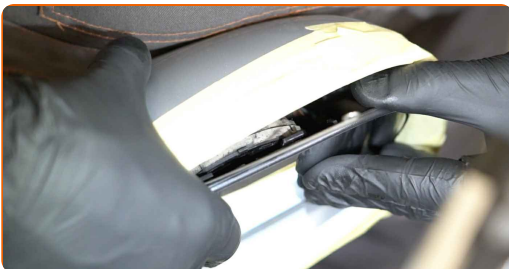
8

Sluit de stekkers voor de spiegelverwarming aan.



9

Plaats het nieuwe spiegelglas. Zorg ervoor dat u de klik hoort wanneer deze in de juiste positie is gezet.



### AUTODOC raadt aan:

- Vervanging: spiegelglas – Mercedes W211. Oefen geen bovenmatige kracht uit bij het monteren om het onderdeel niet te beschadigen tijdens de montage.
- Zorg ervoor dat het spiegelglas correct geplaatst is. Het dient met de vergrendelingslipjes op de behuizing uitgelijnd te zijn.

10

Verwijder de schilderstape.



11

Maak het spiegelglas schoon.

12

Verwijder de beschermhoes van het spatbord.



13

Zet het contact aan. Dit is noodzakelijk om te garanderen dat de component correct werkt.



14

Zet het contact uit.

**GOED GEDAAN!** 👍[BEKIJK MEER TUTORIALS](#)



## AUTODOC – TOPKWALITEIT EN BETAALBARE AUTO- ONDERDELEN ONLINE

AUTODOC'S MOBIELE APP: GRIJP GEWELDIGE AANBIEDINGEN,  
TERWIJL U COMFORTABEL WINKELT

**AUTODOC**

GET IT ON  
**Google Play**

Download on the  
**App Store**

**Download**

**EEN GEWELDIG AANBOD AAN RESERVEONDERDELEN  
VOOR UW AUTO**

**KOOP RESERVEONDERDELEN VOOR MERCEDES**

**SPIEGELGLAS: EEN OMVANGRIJK AANBOD**



**SELECTEER AUTO-ONDERDELEN VOOR MERCEDES W211**

**SPIEGELGLAS VOOR MERCEDES: NU KOPEN**

**SPIEGELGLAS VOOR MERCEDES W211: DE BESTE  
AANBIEDINGEN EN DEALS**

## **ⓘ UITSLUITING VAN VERANTWOORDELIJKHEID:**

Das document bevat alleen algemene aanbevelingen die te pas kunnen komen als u bezig bent met reparatie of vervanging van onderdelen. AUTODOC is niet aansprakelijk voor verliezen, verwondingen of schade aan eigendommen die bij het repareren of vervangen kunnen optreden door een verkeerde toepassing of een verkeerde interpretatie van de ter beschikking gestelde informatie.

AUTODOC is niet aansprakelijk voor eventuele fouten en onduidelijkheden in deze handleiding. De informatie wordt alleen ter beschikking gesteld om te verduidelijken en is geen alternatief voor instructies van deskundigen.

AUTODOC is niet aansprakelijk voor de verkeerde of gevaarlijke toepassing van apparatuur, werktuig en auto-onderdelen. AUTODOC geeft het dringende advies om voorzichtig te zijn en zich aan de veiligheidsvoorschriften te houden als er sprake is van een reparatie of een vervanging. En denkt u eraan: het gebruik van auto-onderdelen met een minderwaardige kwaliteit is geen garantie voor de vereiste verkeersveiligheid.

© Copyright 2022 – Alle content, met name teksten, foto's en grafieken zijn als intellectueel eigendom geregistreerd. Alle rechten, met inbegrip van vermenigvuldiging, publicatie, bewerking en vertaling, zijn voorbehouden, AUTODOC GmbH.