



Hoe raammechanisme
achteraan vervangen bij
een **Mercedes W210** –
vervangingshandleiding

TUTORIAL

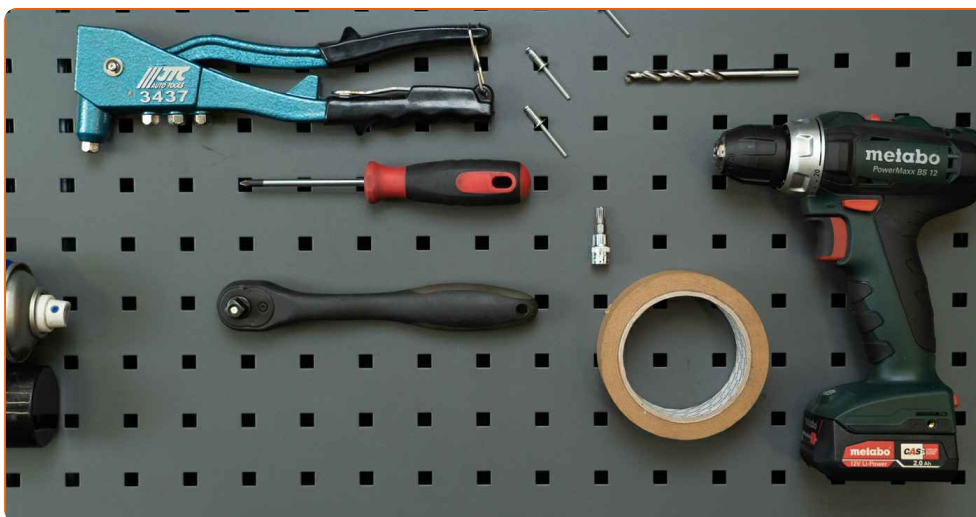


Belangrijk!

Deze vervangingsprocedure kan worden toegepast voor de volgende voertuigen: MERCEDES-BENZ E-Klasse Sedan (W210) E 220 D (210.004), MERCEDES-BENZ E-Klasse Sedan (W210) E 250 D (210.010), MERCEDES-BENZ E-Klasse Sedan (W210) E 200 (210.035), MERCEDES-BENZ E-Klasse Sedan (W210) E 300 D (210.020), MERCEDES-BENZ E-Klasse Sedan (W210) E 230 (210.037), MERCEDES-BENZ E-Klasse Sedan (W210) E 320 (210.055), MERCEDES-BENZ E-Klasse Sedan (W210) E 290 Turbo-D (210.017), MERCEDES-BENZ E-Klasse Sedan (W210) E 280 (210.053), MERCEDES-BENZ E-Klasse Sedan (W210) E 420 (210.072), MERCEDES-BENZ E-Klasse Sedan (W210) E 50 AMG (210.072), MERCEDES-BENZ E-Klasse T-modell (S210) E 200 T (210.235), MERCEDES-BENZ E-Klasse T-modell (S210) E 230 T (210.237), MERCEDES-BENZ E-Klasse T-modell (S210) E 420 T (210.272), MERCEDES-BENZ E-Klasse T-modell (S210) E 290 T Turbo-D (210.217), MERCEDES-BENZ E-Klasse T-modell (S210) E 250 T D (210.210), (+ 37)

De stappen kunnen lichtjes variëren, afhankelijk van het ontwerp van de wagen.

VERVANGING: RAAMMECHANISME – MERCEDES W210. OVERZICHT MET GEREEDSCHAP DAT U NODIG HEBT:



- Torx bit T30
- Ratelsleutel
- Kruisschroevendraaier
- Kunststof interieur demontage lepels
- Boor
- 7 mm boor
- Klinkhamer
- 4.8 mm klinknagels
- Schilderstape

KOOP GEREEDSCHAP

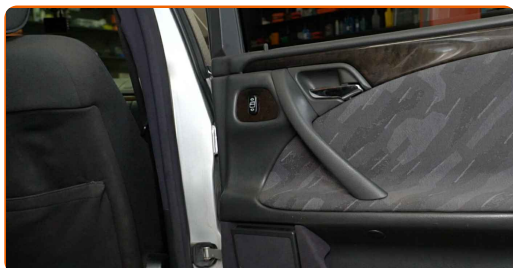
Vervanging: raammechanisme – Mercedes W210. De experts van AUTODOC bevelen aan:

- Alle werkzaamheden moeten worden verricht met stilstaande motor.

VERVANGING: RAAMMECHANISME – MERCEDES W210. HANTEER DE VOLGENDE PROCEDURE:

1

Zet het achterportier open.



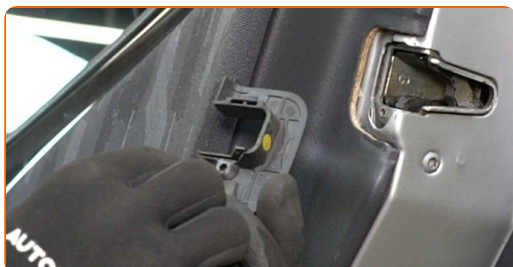
2

Schroef de afdekking van het deurslot los. Gebruik een kruisschroevendraaier.

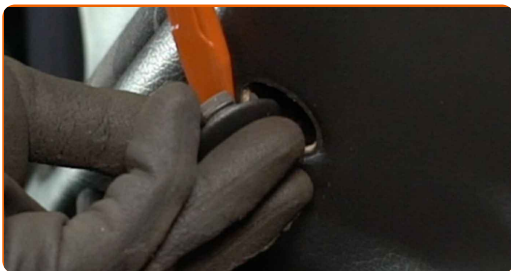


3

Verwijder de afdekking van het deurslot.



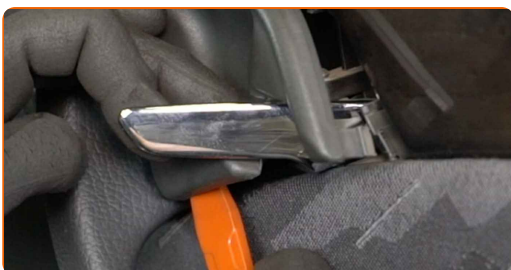
4 Verwijder de afdekking van de bevestiging van de deurbekleding. Gebruik een kunststof interieur demontage lepel.



5 Schroef de bevestiging van de deurbekleding los. Gebruik een kruisschroevendraaier.



6 Maak de bekledingsplaat voor de portiergreep los. Gebruik een kunststof interieur demontage lepel.

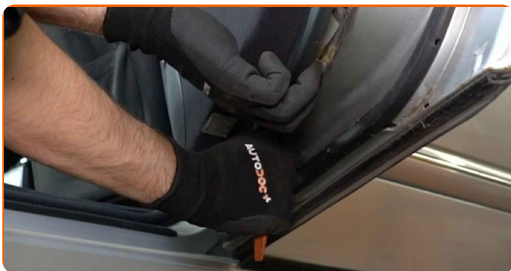


7 Schroef de bevestiging van de deurbekleding los. Gebruik een kruisschroevendraaier.



8

Maak het portierpaneel los. Gebruik een kunststof interieur demontage lepel.

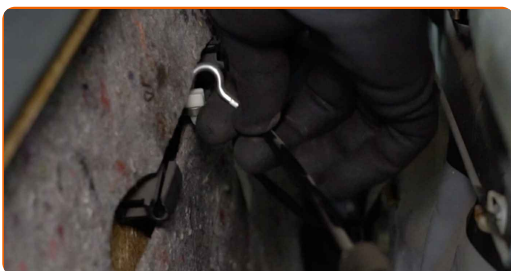


AUTODOC raadt aan:

- Vervanging: raammechanisme – Mercedes W210. Oefen niet te veel kracht uit bij het verwijderen van het onderdeel aangezien het daarbij beschadigd zou kunnen raken.

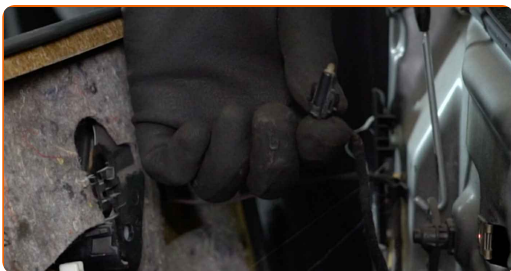
9

Ontkoppel de kabel voor de aandrijving van het portierslot.



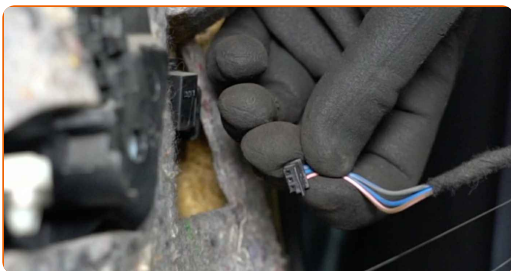
10

Maak de verlichtingsmodule van de deurklink los.

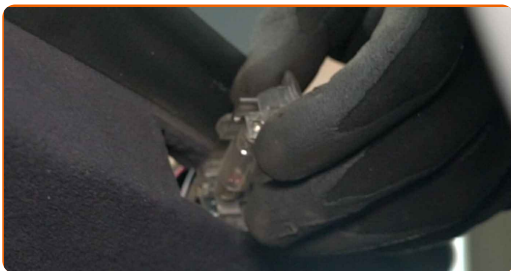


11

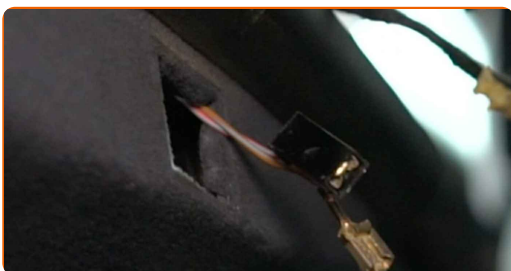
Maak de stekker voor de schakelmodule van de elektrische ruit los.



12 Verwijder het lampje. Gebruik een kunststof interieur demontage lepel.



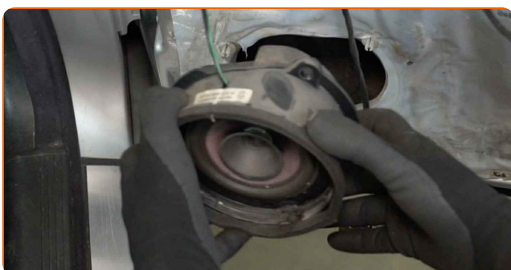
13 Ontkoppel het aansluitstuk voor lampen.



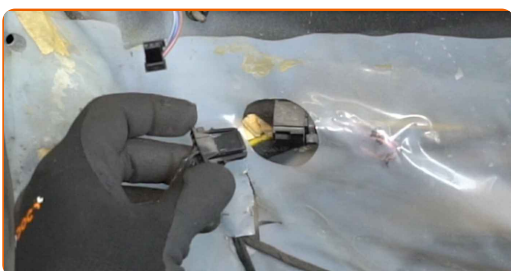
14 Schroef de bevestigingen van de luidspreker los. Gebruik een kruisschroevendraaier.



15 Verwijder de luidspreker.



16 Maak de luidsprekerstekker los.

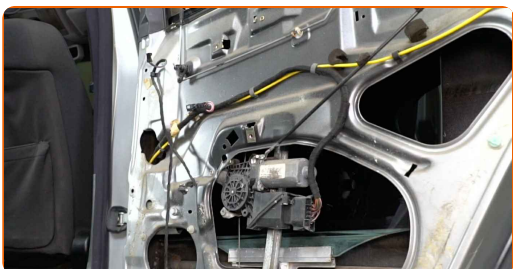


17 Maak de geluidsisolatie voor het portierpaneel los.



18 Zet het contact aan.

19 Laat de ruiten zakken.



Vervanging: raammechanisme – Mercedes W210. Tip:

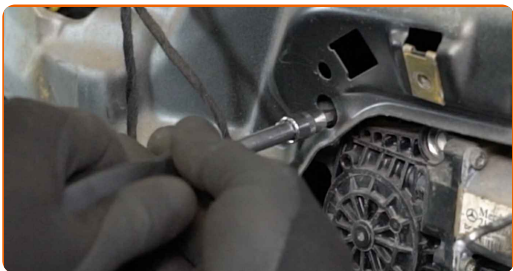
- Ga door met het laten zakken van de ruiten totdat de bevestigingsmiddelen zichtbaar worden.

20 Zet het contact uit.

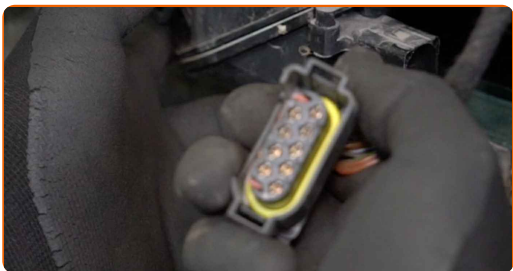
21 Maak de bevestigingsklem van de ruit los. Gebruik een kunststof interieur demontage lepel.



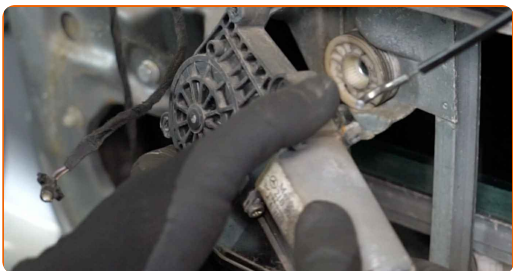
22 Schroef de bevestigingen van de elektrisch aangedreven ruit los. Gebruik Torx T30. Gebruik een ratelsleutel.



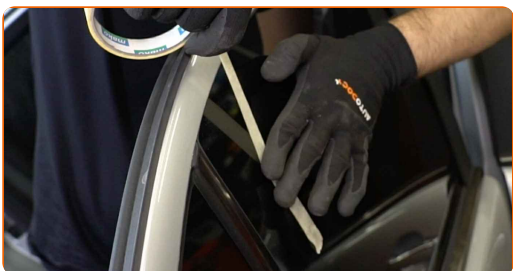
23 Haal de stekker uit de motor van de elektrisch aangedreven ruit.



24 Verwijder de motor van de elektrisch aangedreven ruit.



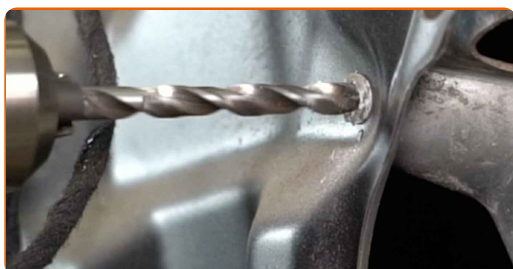
25 Laat het glas van de ruiten weer volledig opkomen en bevestig het uit voorzorg met afplakband aan de portieromlijsting.



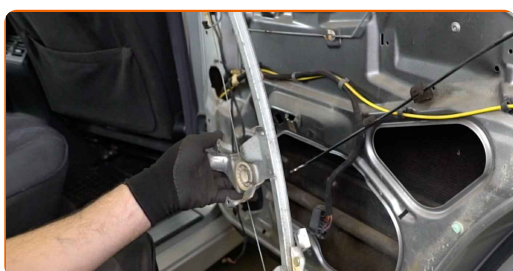
AUTODOC raadt aan:

- Houd het glas vast terwijl u het laat opkomen om letsel te voorkomen.

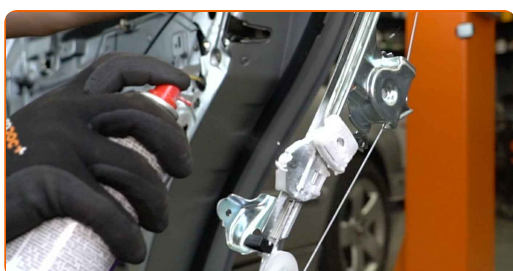
- 26** Verwijder de klinknagels van het raammechanisme met behulp van een boor. Gebruik een boor. Gebruik een 7 mm boor.



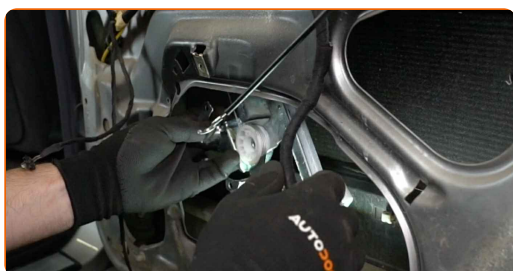
- 27** Verwijder het raammechanisme.



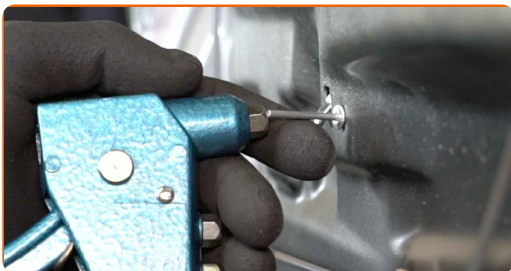
- 28** Besproei het raammechanisme. Gebruik multifunctioneel lithiumvet.



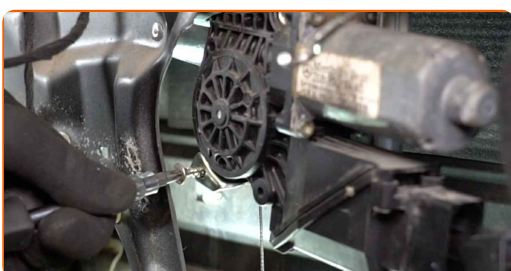
- 29** Monteer het nieuwe raammechanisme.



30 Breng de klinknagels van het raammechanisme aan. Gebruik een klinkhamer. Gebruik klinknagels van 4,8 mm.



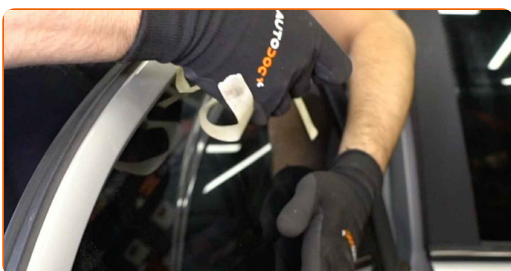
31 Plaats de bevestigingen van de elektromotor in het nieuwe raammechanisme en schroef ze vast. Gebruik Torx T30. Gebruik een ratelsleutel.



32 Verbind de stekker met de motor van de elektrische ruit.

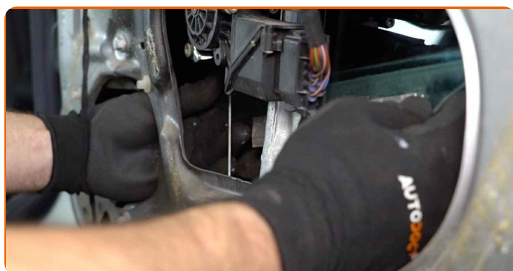


33 Verwijder het schilderstape.



34

Laat het glas van de ruiten zakken en monteer het op de montageplek in het raammechanisme.



Vervanging: raammechanisme – Mercedes W210. De experts van AUTODOC bevelen aan:

- Houd het glas vast terwijl u het laat zakken om letsel te voorkomen.

35

Breng de bevestigingsklem van de ruit aan.

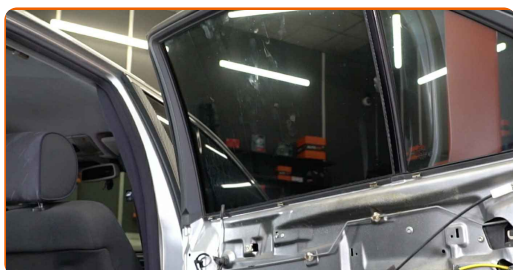


36

Zet het contact aan.

37

Ga na of het raammechanisme naar behoren werkt.



38

Zet het contact uit.

39 Maak de geluidsisolatie voor het portierpaneel vast.



40 Installeer de luidspreker.



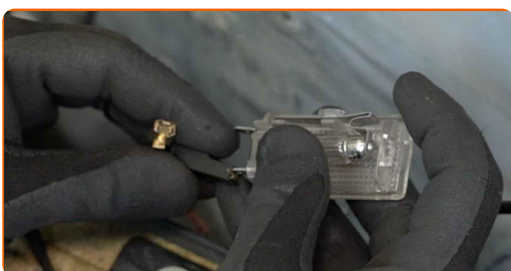
41 Schroef de bevestigingen van de luidspreker vast. Gebruik een kruisschroevendraaier.



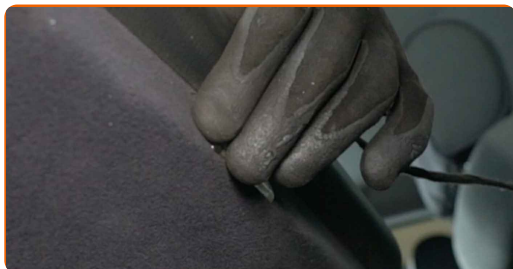
42 Verbind de luidsprekerstekker.



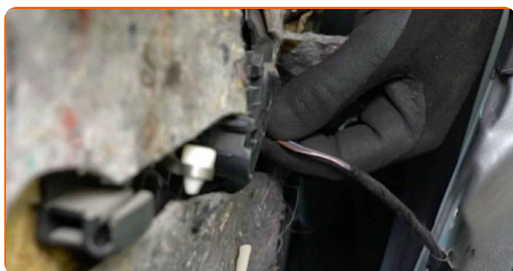
43 Maak het aansluitstuk voor de verlichting vast.



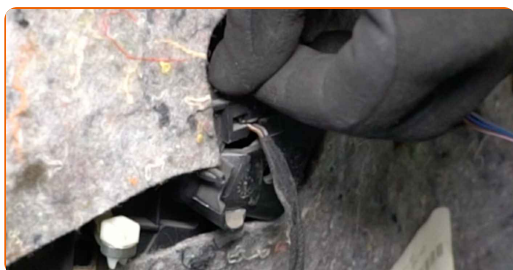
44 Monteer het lampje.



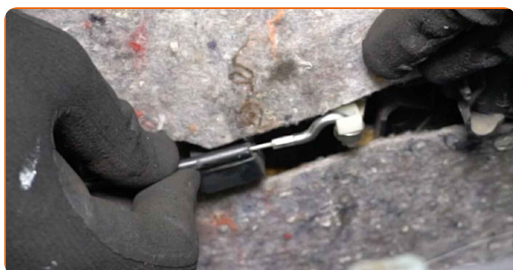
45 Maak de stekker voor de schakelmodule van de elektrische ruit vast.



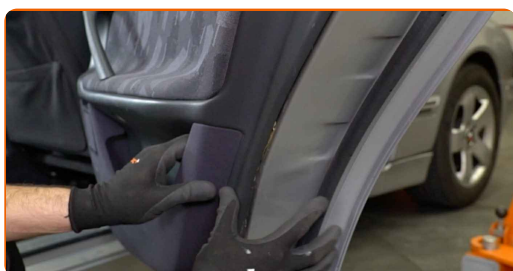
46 Breng de verlichtingsmodule van de deurklink weer aan.



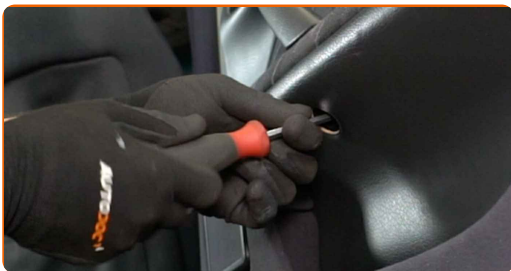
47 Sluit de kabel voor de aandrijving van het portierslot aan.



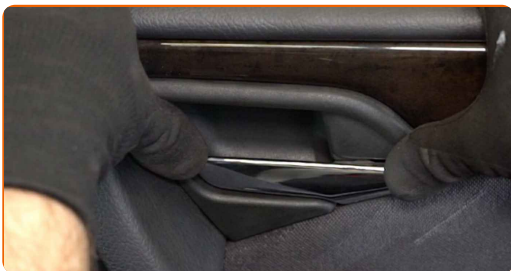
48 Hermonteer het portierpaneel.



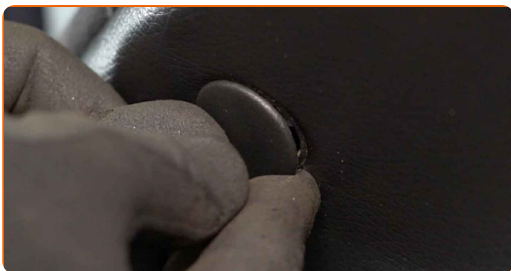
49 Schroef de bevestigingsmiddelen voor het portierpaneel in. Gebruik een kruisschroevendraaier.



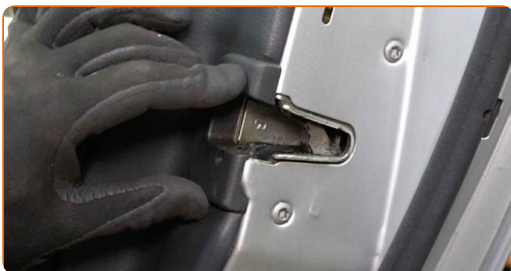
50 Bevestig de bekledingsplaat voor de portiergreep.



51 Plaats de afdekking van de bevestiging van het deurbekledingspaneel terug.



52 Plaats de afdekking van het deurslot terug.

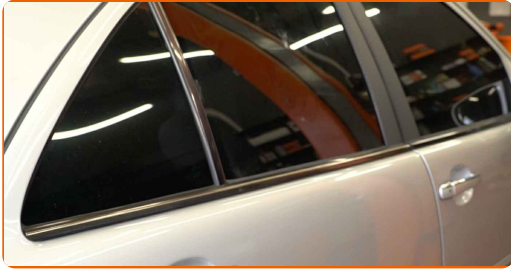


53 Schroef de bevestiging van de afdekking van het deurslot vast. Gebruik een kruisschroevendraaier.



54

Sluit het achterportier.



GOED GEDAAN! 

BEKIJK MEER TUTORIALS

AUTODOC – TOPKWALITEIT EN BETAALBARE AUTO- ONDERDELEN ONLINE

AUTODOC'S MOBIELE APP: GRIJP GEWELDIGE AANBIEDINGEN,
TERWIJL U COMFORTABEL WINKELT



+ AUTODOC

GET IT ON
Google Play

Download on the
App Store

Download

**EEN GEWELDIG AANBOD AAN RESERVEONDERDELEN
VOOR UW AUTO**

KOOP RESERVEONDERDELEN VOOR MERCEDES

RAAMMECHANISME: EEN OMVANGRIJK AANBOD

SELECTEER AUTO-ONDERDELEN VOOR MERCEDES W210

RAAMMECHANISME VOOR MERCEDES: NU KOPEN

**RAAMMECHANISME VOOR MERCEDES W210: DE BESTE
AANBIEDINGEN EN DEALS**

UITSLUITING VAN VERANTWOORDELIJKHEID:

Das document bevat alleen algemene aanbevelingen die te pas kunnen komen als u bezig bent met reparatie of vervanging van onderdelen. AUTODOC is niet aansprakelijk voor verliezen, verwondingen of schade aan eigendommen die bij het repareren of vervangen kunnen optreden door een verkeerde toepassing of een verkeerde interpretatie van de ter beschikking gestelde informatie.

AUTODOC is niet aansprakelijk voor eventuele fouten en onduidelijkheden in deze handleiding. De informatie wordt alleen ter beschikking gesteld om te verduidelijken en is geen alternatief voor instructies van deskundigen.

AUTODOC is niet aansprakelijk voor de verkeerde of gevaarlijke toepassing van apparatuur, werktuig en auto-onderdelen. AUTODOC geeft het dringende advies om voorzichtig te zijn en zich aan de veiligheidsvoorschriften te houden als er sprake is van een reparatie of een vervanging. En denkt u eraan: het gebruik van auto-onderdelen met een minderwaardige kwaliteit is geen garantie voor de vereiste verkeersveiligheid.

© Copyright 2022 – Alle content, met name teksten, foto's en grafieken zijn als intellectueel eigendom geregistreerd. Alle rechten, met inbegrip van vermenigvuldiging, publicatie, bewerking en vertaling, zijn voorbehouden, AUTODOC GmbH.