



Hoe spoorstangeind  
vervangen bij een **BMW**  
**E46** –  
vervangingshandleiding

## TUTORIAL

** Belangrijk!**

Deze vervangingsprocedure kan worden toegepast voor de volgende voertuigen: BMW 3 Sedan (E46) 328i 2.8, BMW 3 Sedan (E46) 320d 2.0, BMW 3 Sedan (E46) 323i 2.5, BMW 3 Sedan (E46) 320i 2.0, BMW 3 Coupe (E46) 323Ci 2.5, BMW 3 Coupe (E46) 328Ci 2.8, BMW 3 Sedan (E46) 316i 1.9, BMW 3 Touring (E46) 320i 2.0, BMW 3 Coupe (E46) 320Ci 2.0, BMW 3 Coupe (E46) 318Ci 1.9, BMW 3 Touring (E46) 318i 1.9, BMW 3 Touring (E46) 328i 2.8, BMW 3 Touring (E46) 320d 2.0, BMW 3 Sedan (E46) 330d 2.9, BMW 3 Touring (E46) 330d 2.9, (+ 41)

De stappen kunnen lichtjes variëren, afhankelijk van het ontwerp van de wagen.

**VERVANGING: SPOORSTANGEIND – BMW E46.  
OVERZICHT MET GEREEDSCHAP DAT U NODIG HEBT:**



- Staalborstel
- WD-40 spray
- Remmenreiniger
- Kopervet
- Combinatiesleutel Nr.13
- Combinatiesleutel Nr.22
- Combinatiesleutel Nr.24
- Dopsleutel nr.18
- Krachtdop voor velgen Nr.17
- Ratelsleutel
- Momentsleutel
- Hamer
- Schuifmaat
- Kogelgewrichttrekker
- Wielblok

**KOOP GEREEDSCHAP**

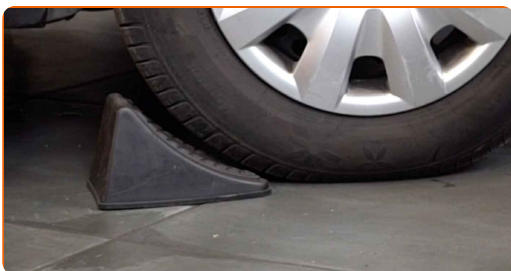
Vervanging: spoorstangeind – BMW E46. De experts van AUTODOC bevelen aan:

- Vervang spoorstangeinden paarsgewijs.
- Linker en rechter spoorstangeinden worden op dezelfde manier vervangen.
- NB: alle werkzaamheden aan de auto BMW E46 dienen uitgevoerd te worden bij een uitgeschakelde motor.

## VOER DE VERVANGING IN DE VOLGENDE VOLGORDE UIT:

1

Zet de wielen vast met behulp van wielblokken.



2

Maak de wielbouten los. Gebruik de krachtdopsleutel #17.

3

Verhoog de voorzijde van de wagen en plaats veilig op steunen.



4

Draai de wielbouten los.



Vervanging: spoorstangeind – BMW E46. Tip:

- U moet het wiel in de hoogste stand houden als u de bouten losdraait.

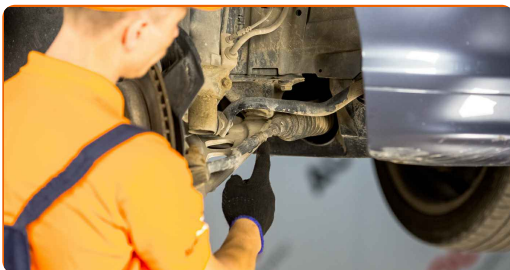
5

Neem het wiel eraf.



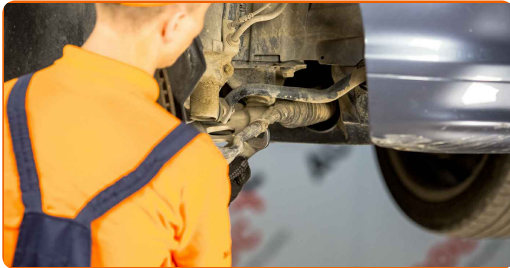
6

Markeer of meet tijdens de de-installatie de exacte positie van het kogelgewricht op de spoorstang, of tel het aantal omwentelingen om een verkeerde uitlijning achteraf te voorkomen. Gebruik een schuifmaat.



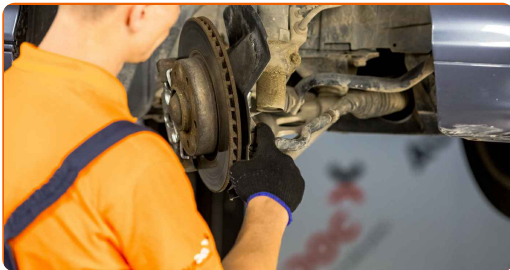
7

Maak de contraoer los die het spoorstangeinde aan de spoorstang vasthoudt. Gebruik een combinatie steeksleutel Nr.24



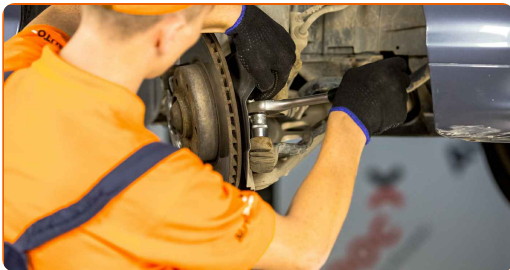
8

Reinig het bevestigingsstuk dat het spoorstangeind met de fusee verbindt. Gebruik een staalborstel. Gebruik de WD-40 spray.



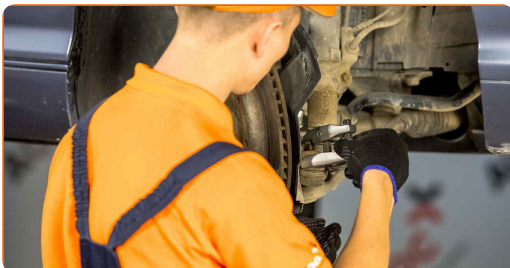
9

Schroef de bevestigingsmoer van het einde aan de fusee. Gebruik een dopsleutel Nr.18. Gebruik een ratelsleutel.



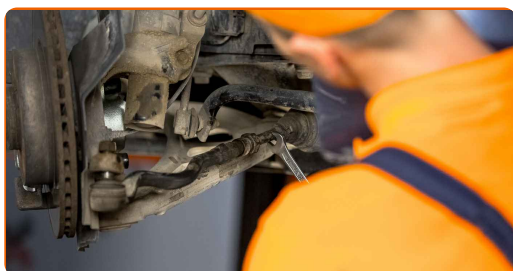
10

Ontkoppel het spoorstangeinde van de fusee. Gebruik een kogelgewrichttrekker. Gebruik een hamer.



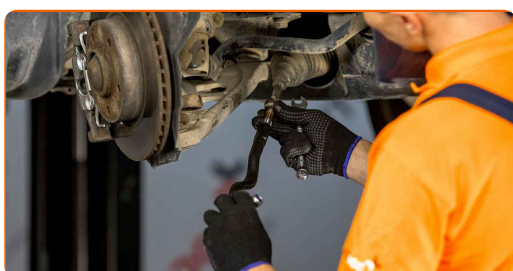
11

Schroef het einde uit de spoorstang. Gebruik een combinatie steeksleutel Nr.13 Gebruik een combinatie steeksleutel Nr.22



12

Schroef een nieuw spoorstangeinde vast.

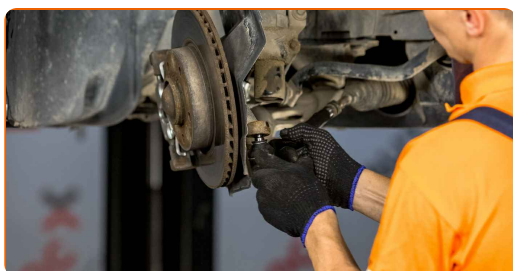


Vervanging: spoorstangeind – BMW E46. AUTODOC beveelt aan:

- Onthoud tijdens de installatie van het spoorstangeinde om hetzelfde aantal omwentelingen te gebruiken of dezelfde lengte van de draad zichtbaar te houden als de meting.

13

Verbind het spoorstangeinde aan de fusee.

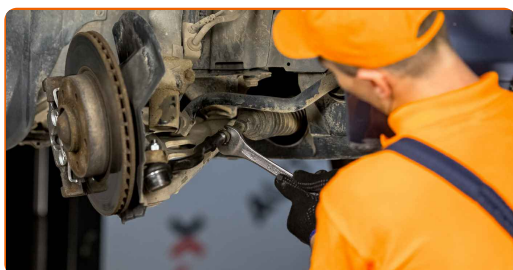




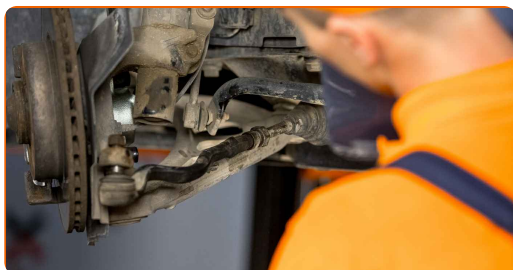
- 14** Draai de bevestigingsmoer die het spoorstangeind met de fusee verbindt aan. Gebruik een dopsleutel Nr.18. Gebruik een momentsleutel. Draai deze vast tot een koppel van 65 Nm.



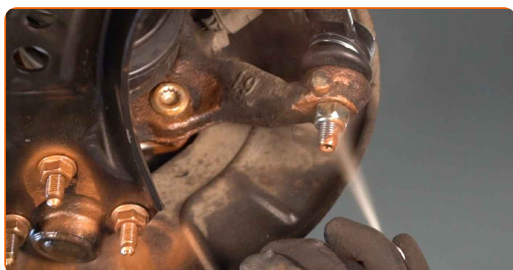
- 15** Maak de contra moer van de spoorstang vast. Gebruik een combinatie steeksleutel Nr.24 Gebruik een momentsleutel. Draai deze vast tot een koppel van 55 Nm.



- 16** Markeer of meet tijdens de de-installatie de exacte positie van het kogelgewricht op de spoorstang, of tel het aantal omwentelingen om een verkeerde uitlijning achteraf te voorkomen. Gebruik een schuifmaat.



- 17** Behandel het bevestigingsstuk dat het spoorstangeind met de fusee verbindt met een daarvoor bedoeld middel. Gebruik een kopersmeermiddel.





18

Behandel het oppervlak waar de remschijf contact maakt met de velg. Gebruik een kopersmeermiddel.



19

Reinig het oppervlak van de remschijf. Gebruik een remmenreiniger.



Vervanging: spoorstangeind – BMW E46. Tip van AUTODOC:

- Wacht enkele minuten na het aanbrengen van de spray.

20

Installeer het wiel.



AUTODOC raadt aan:

- Belangrijk! Houd het wiel vast tijdens het inschroeven van de bevestigingsbouten.  
BMW E46

21

Draai de wielbouten vast. Gebruik de krachtdopsleutel #17.



22

Verlaag de wagen en werk in kruisvolgorde bij het aanspannen van de wielbouten. Gebruik de krachtdopsleutel #17. Gebruik een momentsleutel. Draai deze vast tot een koppel van 120 Nm.

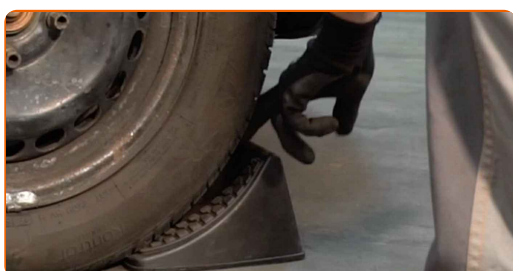


Vervanging: spoorstangeind – BMW E46. Tips van de experts van AUTODOC:

- Controleer de wieluitlijning en pas deze indien nodig aan.

23

Verwijder de krik en de wielblokken.



**GOED GEDAAN!** 

**BEKIJK MEER TUTORIALS**

# AUTODOC – TOPKWALITEIT EN BETAALBARE AUTO- ONDERDELEN ONLINE

AUTODOC'S MOBIELE APP: GRIJP GEWELDIGE AANBIEDINGEN,  
TERWIJL U COMFORTABEL WINKELT



**+ AUTODOC**

GET IT ON  
**Google Play**

Download on the  
**App Store**

**Download**

**EEN GEWELDIG AANBOD AAN RESERVEONDERDELEN  
VOOR UW AUTO**

**KOOP RESERVEONDERDELEN VOOR BMW**

**SPOORSTANGEIND: EEN OMVANGRIJK AANBOD**

**SELECTEER AUTO-ONDERDELEN VOOR BMW E46**

**SPOORSTANGEIND VOOR BMW: NU KOPEN**

**SPOORSTANGEIND VOOR BMW E46: DE BESTE  
AANBIEDINGEN EN DEALS**

## **UITSLUITING VAN VERANTWOORDELIJKHEID:**

Das document bevat alleen algemene aanbevelingen die te pas kunnen komen als u bezig bent met reparatie of vervanging van onderdelen. AUTODOC is niet aansprakelijk voor verliezen, verwondingen of schade aan eigendommen die bij het repareren of vervangen kunnen optreden door een verkeerde toepassing of een verkeerde interpretatie van de ter beschikking gestelde informatie.

AUTODOC is niet aansprakelijk voor eventuele fouten en onduidelijkheden in deze handleiding. De informatie wordt alleen ter beschikking gesteld om te verduidelijken en is geen alternatief voor instructies van deskundigen.

AUTODOC is niet aansprakelijk voor de verkeerde of gevaarlijke toepassing van apparatuur, werktuig en auto-onderdelen. AUTODOC geeft het dringende advies om voorzichtig te zijn en zich aan de veiligheidsvoorschriften te houden als er sprake is van een reparatie of een vervanging. En denkt u eraan: het gebruik van auto-onderdelen met een minderwaardige kwaliteit is geen garantie voor de vereiste verkeersveiligheid.

© Copyright 2022 – Alle content, met name teksten, foto's en grafieken zijn als intellectueel eigendom geregistreerd. Alle rechten, met inbegrip van vermenigvuldiging, publicatie, bewerking en vertaling, zijn voorbehouden, AUTODOC GmbH.