



Hoe stabilisatorstang
vooraan vervangen bij
een **BMW E46** –
vervangingshandleiding

TUTORIAL



Belangrijk!

Deze vervangingsprocedure kan worden toegepast voor de volgende voertuigen:
BMW 3 Sedan (E46) 328i 2.8, BMW 3 Sedan (E46) 320d 2.0, BMW 3 Sedan (E46) 323i 2.5, BMW 3 Sedan (E46) 320i 2.0, BMW 3 Coupe (E46) 323Ci 2.5, BMW 3 Coupe (E46) 328Ci 2.8, BMW 3 Sedan (E46) 316i 1.9, BMW 3 Touring (E46) 320i 2.0, BMW 3 Coupe (E46) 320Ci 2.0, BMW 3 Coupe (E46) 318Ci 1.9, BMW 3 Touring (E46) 318i 1.9, BMW 3 Touring (E46) 328i 2.8, BMW 3 Touring (E46) 320d 2.0, BMW 3 Sedan (E46) 330d 2.9, BMW 3 Touring (E46) 330d 2.9, (+ 50)

De stappen kunnen lichtjes variëren, afhankelijk van het ontwerp van de wagen.

**VERVANGING: STABILISATORSTANG – BMW E46.
WERKTUIG DAT U DAARBIJ NODIG HEBT:**



- Staalborstel
- WD-40 spray
- Remmenreiniger
- Kopervet
- Combinatiesleutel Nr.16
- Dopsleutel nr.17
- Krachtdop voor velgen Nr.17
- Ratelsleutel
- Momentsleutel
- Wielblok

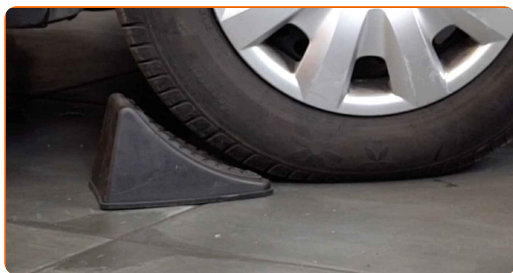
KOOP GEREEDSCHAP

Vervanging: stabilisatorstang – BMW E46. Tips van de experts van AUTODOC:

- Vervang de koppelstangen op een BMW E46 in paren.
- De vervangprocedure is identiek voor beide koppelstangen op dezelfde as.
- Alle werkzaamheden moeten worden verricht met stilstaande motor.

VERVANGING: STABILISATORSTANG – BMW E46. AANBEVOLEN VOLGORDE VAN STAPPEN:

1 Zet de wielen vast met behulp van wielblokken.



2 Maak de wielbouten los. Gebruik de krachtdopsleutel #17.

3 Verhoog de voorzijde van de wagen en plaats veilig op steunen.



4

Draai de wielbouten los.



AUTODOC raadt aan:

- **Belangrijk!** Houd het wiel vast tijdens het losschroeven van de bevestigingsbouten. BMW E46

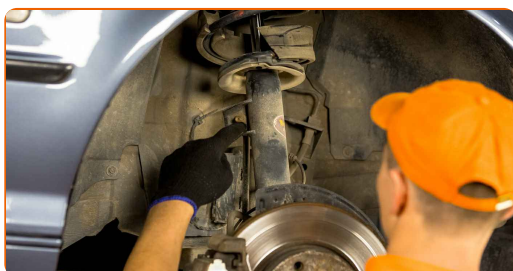
5

Neem het wiel eraf.

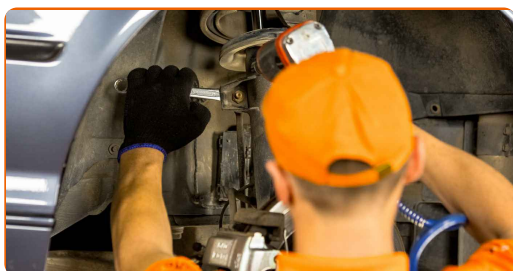


6

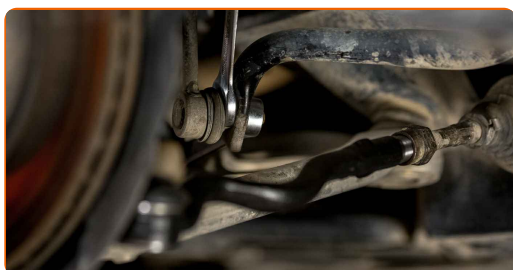
Reinig de koppelstangbevestigingen. Gebruik een staalborstel. Gebruik de WD-40 spray.



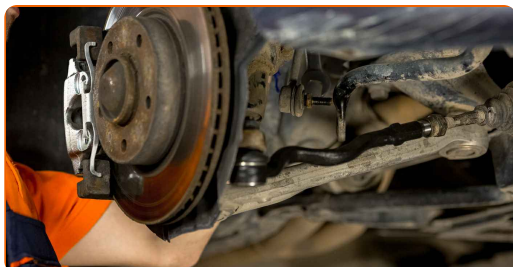
- 7** Schroef het bevestigingsstuk dat de koppelstang en de veerpoot met elkaar verbindt los. Gebruik een combinatie steeksleutel Nr.16 Gebruik een dopsleutel Nr.17. Gebruik een ratelsleutel.



- 8** Schroef het bevestigingsstuk dat de koppelstang en de stabilisatorstang met elkaar verbindt los. Gebruik een combinatie steeksleutel Nr.16 Gebruik een dopsleutel Nr.17. Gebruik een ratelsleutel.



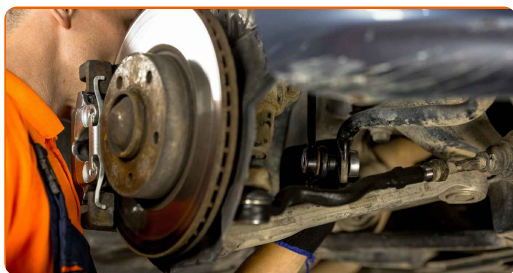
- 9** Verwijder de stabilisatorstang.



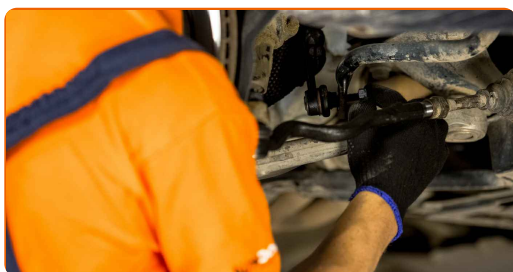
Vervanging: stabilisatorstang – BMW E46. Deskundigen bevelen aan:

- Inspecteer de stabilisatorbussen. Vervang ze indien nodig.

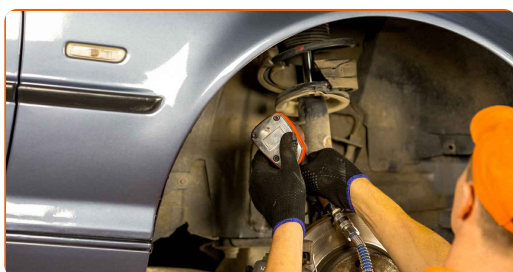
10 Installeer een nieuwe stang, span de bevestigingen aan.



11 Draai het bevestigingsstuk dat de koppelstang en de stabilisatorstang met elkaar verbindt vast. Gebruik een combinatie steeksleutel Nr.16 Gebruik een dopsleutel Nr.17. Gebruik een momentsleutel. Draai deze vast tot een koppel van 60 Nm.

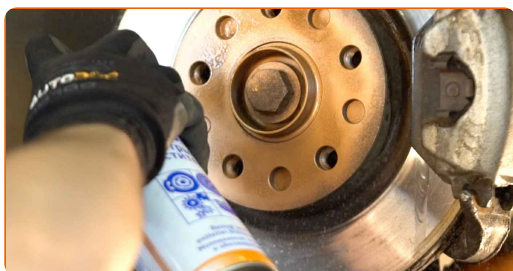


12 Draai het bevestigingsstuk dat de koppelstang en de veerpoot met elkaar verbindt vast. Gebruik een combinatie steeksleutel Nr.16 Gebruik een dopsleutel Nr.17. Gebruik een momentsleutel. Draai deze vast tot een koppel van 60 Nm.



13 Behandel alle gewrichten van de koppelstang. Gebruik een kopersmeermiddel.

14 Behandel het oppervlak waar de remschijf contact maakt met de velg. Gebruik een kopersmeermiddel.



15

Reinig het oppervlak waarop de velg moet worden gemonteerd. Gebruik een remmenreiniger.

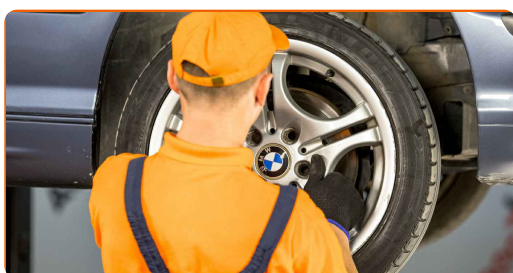


AUTODOC raadt aan:

- Vervanging: stabilisatorstang – BMW E46. Wacht een paar minuten af na het aanbrengen van de spray.

16

Installeer het wiel.



Vervanging: stabilisatorstang – BMW E46. AUTODOC beveelt aan:

- Houd het wiel omhoog tijdens het vastschroeven van de bevestigingsbouten om verwondingen te vermijden.

17

Draai de wielbouten vast. Gebruik de krachtdopsleutel #17.



- 18 Verlaag de wagen en werk in kruisvolgorde bij het aanspannen van de wielbouten. Gebruik de krachtdopsleutel #17. Gebruik een momentsleutel. Draai deze vast tot een koppel van 120 Nm.



- 19 Verwijder de krik en de wielblokken.



GOED GEDAAN! 

BEKIJK MEER TUTORIALS

AUTODOC – TOPKWALITEIT EN BETAALBARE AUTO- ONDERDELEN ONLINE

AUTODOC'S MOBIELE APP: GRIJP GEWELDIGE AANBIEDINGEN,
TERWIJL U COMFORTABEL WINKELT



+ AUTODOC

GET IT ON
Google Play

Download on the
App Store

Download

**EEN GEWELDIG AANBOD AAN RESERVEONDERDELEN
VOOR UW AUTO**

KOOP RESERVEONDERDELEN VOOR BMW

STABILISATORSTANG: EEN OMVANGRIJK AANBOD

SELECTEER AUTO-ONDERDELEN VOOR BMW E46

STABILISATORSTANG VOOR BMW: NU KOPEN

**STABILISATORSTANG VOOR BMW E46: DE BESTE
AANBIEDINGEN EN DEALS**

UITSLUITING VAN VERANTWOORDELIJKHEID:

Das document bevat alleen algemene aanbevelingen die te pas kunnen komen als u bezig bent met reparatie of vervanging van onderdelen. AUTODOC is niet aansprakelijk voor verliezen, verwondingen of schade aan eigendommen die bij het repareren of vervangen kunnen optreden door een verkeerde toepassing of een verkeerde interpretatie van de ter beschikking gestelde informatie.

AUTODOC is niet aansprakelijk voor eventuele fouten en onduidelijkheden in deze handleiding. De informatie wordt alleen ter beschikking gesteld om te verduidelijken en is geen alternatief voor instructies van deskundigen.

AUTODOC is niet aansprakelijk voor de verkeerde of gevaarlijke toepassing van apparatuur, werktuig en auto-onderdelen. AUTODOC geeft het dringende advies om voorzichtig te zijn en zich aan de veiligheidsvoorschriften te houden als er sprake is van een reparatie of een vervanging. En denkt u eraan: het gebruik van auto-onderdelen met een minderwaardige kwaliteit is geen garantie voor de vereiste verkeersveiligheid.

© Copyright 2023 – Alle content, met name teksten, foto's en grafieken zijn als intellectueel eigendom geregistreerd. Alle rechten, met inbegrip van vermenigvuldiging, publicatie, bewerking en vertaling, zijn voorbehouden, AUTODOC SE.