



Hoe voorste onderste
arm vervangen bij een
DS DS 3 Cabriolet –
vervangingshandleiding

EENDERE VIDEO-TUTORIAL



Deze video toont de vervangingsprocedure van een eender auto-onderdeel in een andere auto.

Belangrijk!

Deze vervangingsprocedure kan worden toegepast voor de volgende voertuigen: DS DS 3 Cabriolet 1.2 THP 110, DS DS 3 Cabriolet 1.6 THP 165, DS DS 3 Cabriolet 1.6 BlueHDi 100, DS DS 3 Cabriolet 1.6 BlueHDi 120, DS DS 3 Cabriolet 1.2 THP 130, DS DS 3 Cabriolet 1.2 VTi 82, DS DS 3 Cabriolet 1.6 THP 208, DS DS 3 Cabriolet 1.6 THP, DS DS 3 Cabriolet 1.6 BlueHDi 116

De stappen kunnen lichtjes variëren, afhankelijk van het ontwerp van de wagen.

Deze tutorial werd gemaakt op basis van de vervangingsprocedure voor een eender auto-onderdeel op: PEUGEOT 208 I Hatchback (CA_, CC_) 1.2

VERVANGING: VOORSTE ONDERSTE ARM – DS DS 3
CABRIOLET. OVERZICHT MET GEREEDSCHAP DAT U
NODIG HEBT:



- Staalborstel
- WD-40 spray
- Kopervet
- Torx bit T55
- Dopsleutel nr.E8
- Dopsleutel nr.16
- Dopsleutel nr.18
- Dopsleutel nr.32
- Krachtdop voor velgen Nr.17
- Ratelsleutel
- Momentsleutel
- Wringijzer
- Koevoet
- Hydraulische versnellingsbak krik
- Wielblok

Koop gereedschap

Vervanging: voorste onderste arm – DS DS 3 Cabriolet. Tip:

- De vervangingsprocedure van de linker- en rechterdraagarmen verschilt niet.
- Alle werkzaamheden moeten worden verricht met stilstaande motor.

**VERVANGING: VOORSTE ONDERSTE ARM – DS DS 3 CABRIOLET.
HANTEER DE VOLGENDE PROCEDURE:**

1

Zet de wielen vast met behulp van wielblokken.



2

Maak de wielbouten los. Gebruik de krachtdopsleutel #17.



3

Draai het bevestigingsstuk van de aandrijfvas los. Gebruik een dopsleutel Nr.32. Gebruik een wringijzer.



4 Verhoog de voorzijde van de wagen en plaats veilig op steunen.

5 Draai de wielbouten los.



AUTODOC raadt aan:

- **Belangrijk!** Houd het wiel vast tijdens het losschroeven van de bevestigingsbouten. DS DS 3 Cabriolet

6 Neem het wiel eraf.



7 Reinig alle verbindingen van de draagarmen. Gebruik een staalborstel. Gebruik de WD-40 spray.



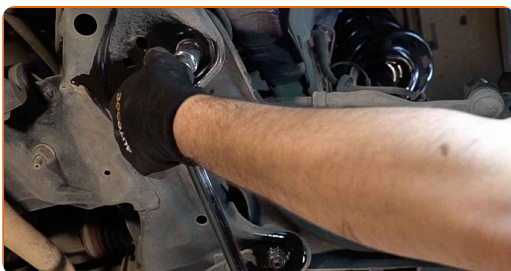
- 8** Schroef de bevestiging van het kogelgewricht met de fusee los. Gebruik een dopsleutel Nr.E8. Gebruik een dopsleutel Nr.18. Gebruik een ratelsleutel.



- 9** Verwijder de bevestigingsbout.



- 10** Draai het achterste bevestigingsstuk van de draagarm los. Gebruik een dopsleutel Nr.18. Gebruik een wringijzer.



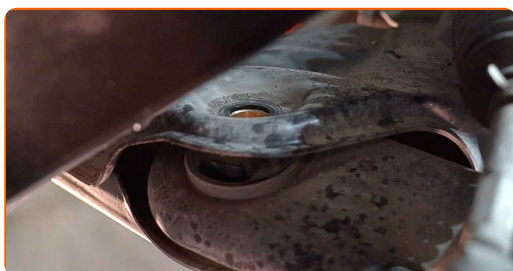
- 11** Draai het voorste bevestigingsstuk van de draagarm los. Gebruik een dopsleutel Nr.18. Gebruik een wringijzer.



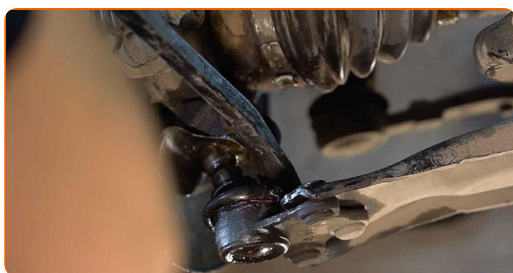
- 12** Schroef de bevestiging van de achterste arm los. Gebruik Torx T55. Gebruik een dopsleutel Nr.18. Gebruik een ratelsleutel.



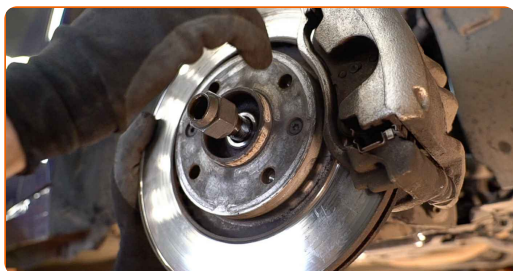
- 13** Verwijder de bevestigingsbout.



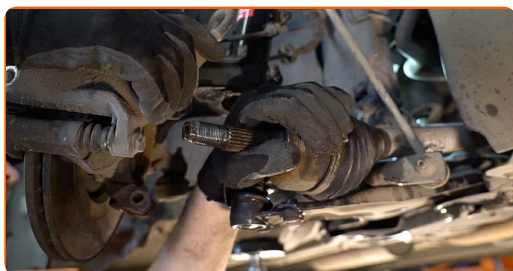
- 14** Ontkoppel het kogelgewricht van de fusee. Gebruik een koevoet.



- 15** Schroef de bevestiging los die de aandrijfjas aan de wielnaaf bevestigt.



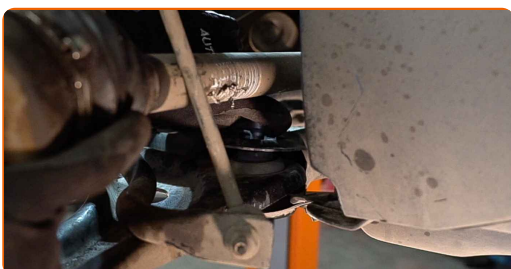
- 16** Koppel de aandrijfjas los van de fusee.



- 17** Schroef de bevestiging van de voorste arm los. Gebruik Torx T55. Gebruik een dopsleutel Nr.18. Gebruik een ratelsleutel.



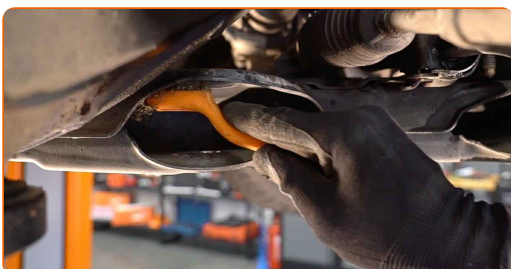
- 18** Verwijder de bevestigingsbout.



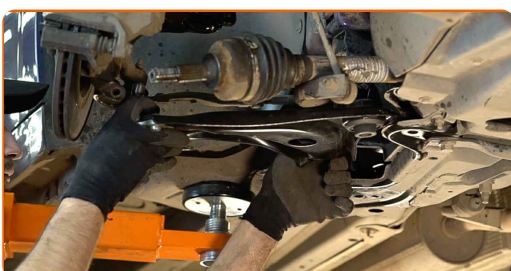
- 19** Verwijder de arm. Gebruik een koevoet.



- 20** Reinig de bevestigingsgaten en de schroefdraad van de draagarm. Gebruik een staalborstel. Gebruik de WD-40 spray.



- 21** Installeer een nieuwe arm.



Vervanging: voorste onderste arm – DS DS 3 Cabriolet. AUTODOC beveelt aan:

- Gebruik enkel nieuwe bouten en moeren tijdens het installatieproces.
- Beschadig de cover van het kogelgewricht niet.

22

Plaats de bevestigingsstukken van de wieldraagarm.



23

Reinig de groeven van de homokinetische koppeling op de aandrijfvas. Gebruik de WD-40 spray.



24

Monteer de aandrijfvas in de wielnaaf.



25

Verbind het kogelgewricht met de fusee. Gebruik een koevoet.



26 Ondersteun de arm. Gebruik een hydraulische versnellingsbak krik.



27 Breng de bevestigingsbouten aan.



28 Maak de bevestiging vast die het kogelgewricht aan de fusee verbindt. Gebruik een dopsleutel Nr.16. Gebruik een dopsleutel Nr.E8. Gebruik een ratelsleutel.



29 Schroef de bevestiging van de achterste arm vast. Gebruik een dopsleutel Nr.18.



30 Schroef de bevestiging van de voorste arm vast. Gebruik een dopsleutel Nr.18.



- 31** Span de bevestiging van het kogelgewricht aan. Gebruik een dopsleutel Nr.16. Gebruik een momentsleutel. Draai deze vast tot een koppel van 40 Nm.



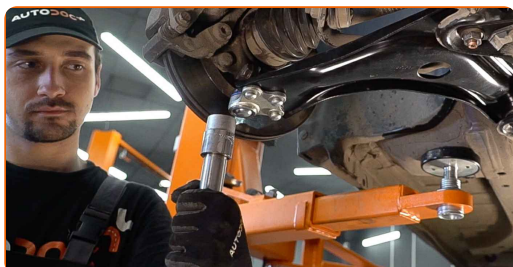
- 32** Draai het voorste bevestigingsstuk dat de draagarm en het chassis met elkaar verbindt vast. Gebruik een dopsleutel Nr.18. Gebruik een momentsleutel. Draai deze vast tot een koppel van 120 Nm.



- 33** Span de achterste bevestiging van de draagarm aan. Gebruik een dopsleutel Nr.18. Gebruik een momentsleutel. Draai deze vast tot een koppel van 120 Nm.



- 34** Verwijder de steun van onder de arm.



AUTODOC raadt aan:

- Vervanging: voorste onderste arm – DS DS 3 Cabriolet. Laat de versnellingsbakkrak soepel zakken, zonder geschok, teneinde de onderdelen en mechanismen niet te beschadigen.

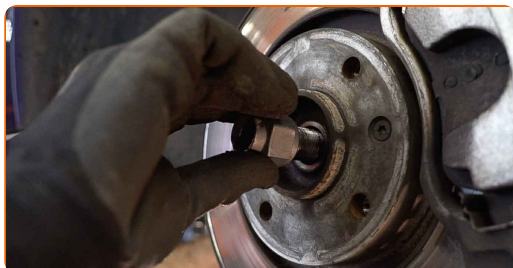
35

Behandel alle verbindingen van de draagarmen. Gebruik een kopersmeermiddel.



36

Schroef de moer van de aandrijffas.



37

Reinig het oppervlak waarop de velg moet worden gemonteerd. Gebruik een staalborstel. Behandel het contactoppervlak. Gebruik een kopersmeermiddel.



38

Installer het wiel.



Vervanging: voorste onderste arm – DS DS 3 Cabriolet. De experts van AUTODOC bevelen aan:

- Houd het wiel omhoog tijdens het vastschroeven van de bevestigingsbouten om verwondingen te vermijden.

39

Draai de wielbouten vast. Gebruik de krachtdopsleutel #17.



40

Laat de wagen zaken.

41

Span de moer van de aandrijfvas aan. Gebruik een dopsleutel Nr.32. Gebruik een momentsleutel. Draai deze vast tot een koppel van 245 Nm.



42

Draai de wielbouten vast aan de hand van een kruiselings patroon. Gebruik een momentsleutel. Draai deze vast tot een koppel van 100 Nm.



43

Verwijder de krik en de wielblokken.



GOED GEDAAN! 

BEKIJK MEER TUTORIALS

AUTODOC – TOPKWALITEIT EN BETAALBARE AUTO-ONDERDELEN ONLINE

AUTODOC'S MOBIELE APP: GRIJP GEWELDIGE AANBIEDINGEN, TERWIJL U COMFORTABEL WINKELT



EEN GEWELDIG AANBOD AAN RESERVEONDERDELEN VOOR UW AUTO

DRAAGARM: EEN OMVANGRIJK AANBOD

UITSLUITING VAN VERANTWOORDELIJKHEID:

Das document bevat alleen algemene aanbevelingen die te pas kunnen komen als u bezig bent met reparatie of vervanging van onderdelen. AUTODOC is niet aansprakelijk voor verliezen, verwondingen of schade aan eigendommen die bij het repareren of vervangen kunnen optreden door een verkeerde toepassing of een verkeerde interpretatie van de ter beschikking gestelde informatie.

AUTODOC is niet aansprakelijk voor eventuele fouten en onduidelijkheden in deze handleiding. De informatie wordt alleen ter beschikking gesteld om te verduidelijken en is geen alternatief voor instructies van deskundigen.

AUTODOC is niet aansprakelijk voor de verkeerde of gevaarlijke toepassing van apparatuur, werktuig en auto-onderdelen. AUTODOC geeft het dringende advies om voorzichtig te zijn en zich aan de veiligheidsvoorschriften te houden als er sprake is van een reparatie of een vervanging. En denkt u eraan: het gebruik van auto-onderdelen met een minderwaardige kwaliteit is geen garantie voor de vereiste verkeersveiligheid.

© Copyright 2023 – Alle content, met name teksten, foto's en grafieken zijn als intellectueel eigendom geregistreerd. Alle rechten, met inbegrip van vermenigvuldiging, publicatie, bewerking en vertaling, zijn voorbehouden, AUTODOC SE.