



Hoe wiellager achteraan
vervangen bij een **Opel**
Corsa D –
vervangingshandleiding

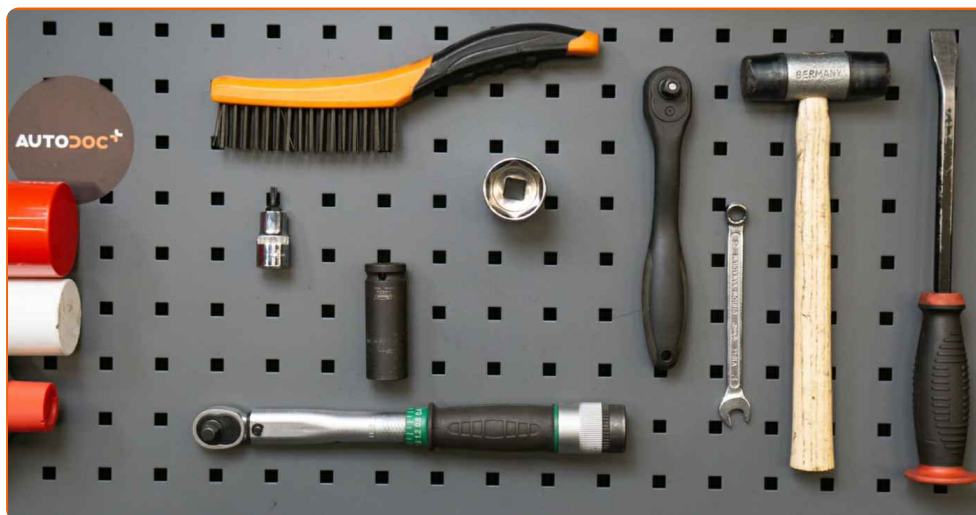
TUTORIAL

** Belangrijk!**

Deze vervangingsprocedure kan worden toegepast voor de volgende voertuigen: OPEL Corsa D Van (S07) 1.3 CDTI (L08), OPEL Corsa D Van (S07) 1.2 (L08), OPEL Corsa C Hatchback (X01) 1.0 (F08, F68), OPEL Corsa C Hatchback (X01) 1.2 (F08, F68), OPEL Corsa C Hatchback (X01) 1.8 (F08, F68), OPEL Corsa C Hatchback (X01) 1.7 DTI (F08, F68), OPEL Corsa C Hatchback (X01) 1.7 DI (F08, F68), OPEL Corsa C Hatchback (X01) 1.4 (F08, F68), OPEL Combo C Van / Station wagon 1.7 DI 16V, OPEL Corsa C Van (X01) 1.2 16V (F08, W5L), OPEL Corsa C Van (X01) 1.7 DTI 16V (F08, W5L), OPEL Combo C Van / Station wagon 1.6, OPEL Combo C Van / Station wagon 1.7 DTI 16V, OPEL Combo C Tour 1.6, OPEL Combo C Tour 1.7 DI 16V, (+ 22)

De stappen kunnen lichtjes variëren, afhankelijk van het ontwerp van de wagen.

VERVANGING: WIELLAGER – OPEL CORSA D.
GEREEDSCHAP DAT U DAARBIJ NODIG HEBT:



- Staalborstel
- WD-40 spray
- Universele reinigingsspray
- Kopervet
- Torx bit T30
- Dopsleutel nr.32
- Krachtdop voor velgen Nr.17
- Ratelsleutel
- Momentsleutel
- Wringijzer
- Hamer
- Koevoet
- Rubberhamer
- Wielblok

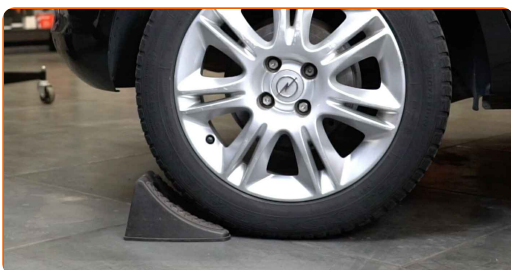
KOOP GEREEDSCHAP

Vervanging: wiellager – Opel Corsa D. AUTODOC beveelt aan:

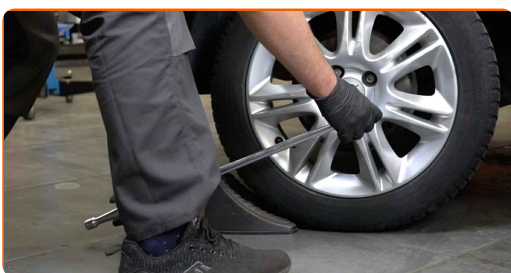
- Gebruik de lagermontage van uw Opel Corsa D niet opnieuw.
- De manier van vervanging van de wiellager is hetzelfde voor beide wielen aan dezelfde as.
- Alle werkzaamheden moeten worden verricht met stilstaande motor.

VERVANGING: WIELLAGER – OPEL CORSA D. HANTEER DE VOLGENDE PROCEDURE:

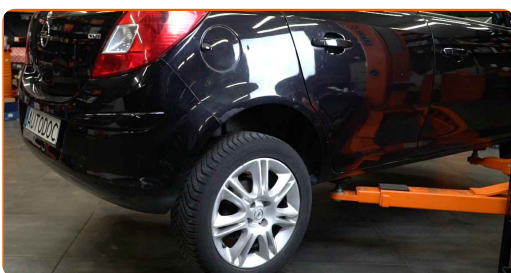
1 Zet de wielen vast met behulp van wielblokken.



2 Maak de wielbouten los. Gebruik de krachtdopsleutel #17.



3 Verhoog de achterzijde van de wagen en plaats veilig op steunen.



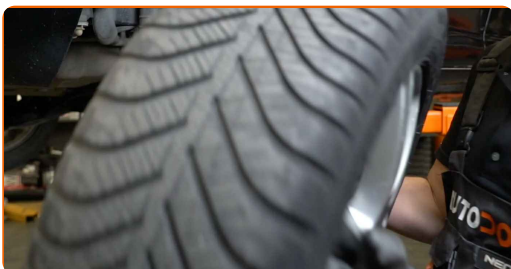
4 Draai de wielbouten los.



AUTODOC raadt aan:

- **Belangrijk!** Houd het wiel vast tijdens het losschroeven van de bevestigingsbouten. Opel Corsa D

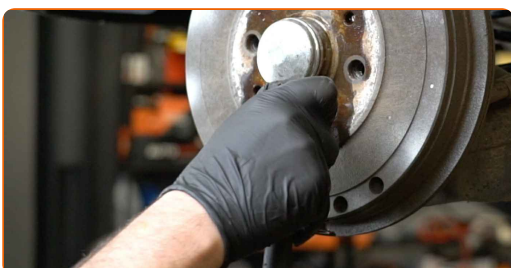
5 Neem het wiel eraf.



6 Maak de bevestigingsmiddelen voor de remtrommel schoon. Gebruik een staalborstel. Gebruik de WD-40 spray.



7 Schroef de bevestiging van de remtrommel los. Gebruik Torx T30. Gebruik een ratelsleutel.



8

Verwijder de remtrommel.



Vervanging: wiellager – Opel Corsa D. Tip:

- Onderzoek de remtrommel. Vervang indien nodig.

9

Verwijder de stofkap van de naaflager. Gebruik een koevoet. Gebruik een hamer.

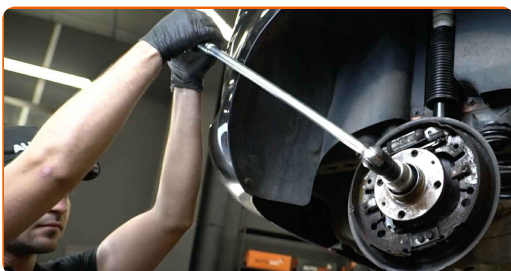


Vervanging: wiellager – Opel Corsa D. De experts van AUTODOC bevelen aan:

- Sommige auto's beschikken niet over naafdoppen.

10

Schroef de naafmoer los. Gebruik een dopsleutel Nr.32. Gebruik een wringijzer.



11 Verwijder de bevestigingsmoer.



12 Verwijder de naaf en de lager samen, aangezien het een verzegelde eenheid betreft.



13 Reinig de bevestigingsplaats voor het wielager. Gebruik een staalborstel. Gebruik allesreiniger.



14 Installeer de nieuwe wielnaaf met een lager.



15 Plaats de bevestigingsmoer.



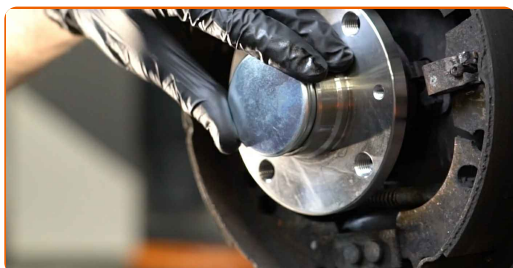
- 16** Span de naaf aan. Gebruik een dopsleutel Nr.32. Gebruik een momentsleutel. Draai deze vast tot een koppel van 280 Nm.



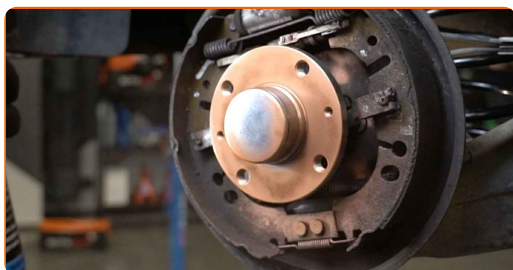
Vervanging: wiellager – Opel Corsa D. Tip van AUTODOC:

- De wiellagereenheid mag niet schuin zitten op de as.
- Belangrijk! Zorg ervoor dat je nieuwe bevestigingen gebruikt.

- 17** Installeer de stofkap van de naaflager. Gebruik een rubberen hamer.



- 18** Behandel de wielnaaf waar deze de remtrommel aanraakt met een daarvoor bedoeld middel. Gebruik een kopersmeermiddel.



19 Installeer een remtrommel.



20 Draai de bevestigingsmiddelen van de remtrommel aan. Gebruik Torx T30. Gebruik een momentsleutel. Draai deze vast tot een koppel van 4 Nm.



21 Reinig het oppervlak waarop de velg moet worden gemonteerd. Gebruik een staalborstel.



22 Behandel het contactvlak waar de velg met de remtrommel in aanraking komt met een daarvoor bedoeld middel. Gebruik een kopersmeermiddel.



23 Installeer het wiel.

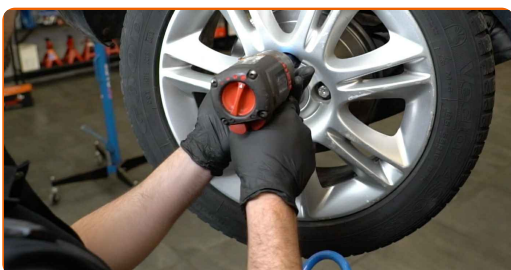


AUTODOC raadt aan:

- **Belangrijk!** Houd het wiel vast tijdens het inschroeven van de bevestigingsbouten.
Opel Corsa D

24

Draai de wielbouten vast. Gebruik de krachtdopsleutel #17.



25

Verlaag de wagen en werk in kruisvolgorde bij het aanspannen van de wielbouten. Gebruik de krachtdopsleutel #17. Gebruik een momentsleutel. Draai deze vast tot een koppel van 110 Nm.



26

Verwijder de krik en de wielblokken.



GOED GEDAAN! 

BEKIJK MEER TUTORIALS

AUTODOC – TOPKWALITEIT EN BETAALBARE AUTO- ONDERDELEN ONLINE

AUTODOC'S MOBIELE APP: GRIJP GEWELDIGE AANBIEDINGEN,
TERWIJL U COMFORTABEL WINKELT



+ AUTODOC

GET IT ON
Google Play

Download on the
App Store

Download

**EEN GEWELDIG AANBOD AAN RESERVEONDERDELEN
VOOR UW AUTO**

KOOP RESERVEONDERDELEN VOOR OPEL

WIELLAGERS: EEN OMVANGRIJK AANBOD

SELECTEER AUTO-ONDERDELEN VOOR OPEL CORSA D

WIELLAGERS VOOR OPEL: NU KOPEN

**WIELLAGERS VOOR OPEL CORSA D: DE BESTE
AANBIEDINGEN EN DEALS**

UITSLUITING VAN VERANTWOORDELIJKHEID:

Das document bevat alleen algemene aanbevelingen die te pas kunnen komen als u bezig bent met reparatie of vervanging van onderdelen. AUTODOC is niet aansprakelijk voor verliezen, verwondingen of schade aan eigendommen die bij het repareren of vervangen kunnen optreden door een verkeerde toepassing of een verkeerde interpretatie van de ter beschikking gestelde informatie.

AUTODOC is niet aansprakelijk voor eventuele fouten en onduidelijkheden in deze handleiding. De informatie wordt alleen ter beschikking gesteld om te verduidelijken en is geen alternatief voor instructies van deskundigen.

AUTODOC is niet aansprakelijk voor de verkeerde of gevaarlijke toepassing van apparatuur, werktuig en auto-onderdelen. AUTODOC geeft het dringende advies om voorzichtig te zijn en zich aan de veiligheidsvoorschriften te houden als er sprake is van een reparatie of een vervanging. En denkt u eraan: het gebruik van auto-onderdelen met een minderwaardige kwaliteit is geen garantie voor de vereiste verkeersveiligheid.

© Copyright 2022 – Alle content, met name teksten, foto's en grafieken zijn als intellectueel eigendom geregistreerd. Alle rechten, met inbegrip van vermenigvuldiging, publicatie, bewerking en vertaling, zijn voorbehouden, AUTODOC GmbH.