



Hoe remschijven vooraan
vervangen bij een **Honda**
CR-V II –
vervangingshandleiding

TUTORIAL



Belangrijk!

Deze vervangingsprocedure kan worden toegepast voor de volgende voertuigen: HONDA CIVIC VII Hatchback (EU, EP, EV) 1.4 iS, HONDA CIVIC VII Coupé (EM2) 1.6 i, HONDA STREAM (RN) 1.7 16V (RN1), HONDA STREAM (RN) 2.0 16V (RN3), HONDA Civic VII Sedan (ES, ET) 1.7, HONDA CIVIC VII Coupé (EM2) 1.7 i, HONDA CIVIC VII Coupé (EM2) 1.7 i VTEC, HONDA CIVIC VII Hatchback (EU, EP, EV) 1.7 CTDi, HONDA CR-V II (RD_) 2.0 (RD4), HONDA CIVIC VII Hatchback (EU, EP, EV) 2.0 i Sport, HONDA Civic VII Sedan (ES, ET) 1.4, HONDA Civic VII Sedan (ES, ET) 1.6, HONDA CR-V II (RD_) 2.4 Vtec 4WD, HONDA Stepwgn (LA-RF_, UA-RF_) 2.0, HONDA Stepwgn (LA-RF_, UA-RF_) 2.4, (+ 10)

De stappen kunnen lichtjes variëren, afhankelijk van het ontwerp van de wagen.

**VERVANGING: REMSCHIJVEN – HONDA CR-V II.
OVERZICHT MET GEREEDSCHAP DAT U NODIG HEBT:**



- Staalborstel
- WD-40 spray
- Remmenreiniger
- Kopervet
- Dopsleutel nr.12
- Dopsleutel nr.17
- Krachtdop voor velgen Nr.19
- Remklauw terugsteller
- Ratelsleutel
- Momentsleutel
- Kruisschroevendraaier
- Slagschroevendraaier
- Hamer
- Koevoet
- Wielblok

KOOP GEREEDSCHAP

AUTODOC raadt aan:

- Vervang de remschijven op de Honda CR-V II volledig op elke as. Onafhankelijk van de staat van de componenten. Dit zorgt ervoor dat het remmen gelijk gebeurt.
- De vervangprocedure is identiek voor beide remschijven op dezelfde as.
- Bij vervanging van de remschijven, vervang ook steeds de remblokken.
- NB: alle werkzaamheden aan de auto Honda CR-V II dienen uitgevoerd te worden bij een uitgeschakelde motor.

VOER DE VERVANGING IN DE VOLGENDE VOLGORDE UIT:

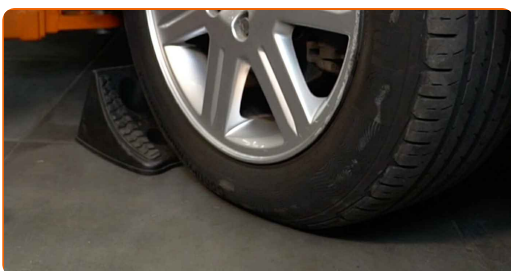
1

Open de motorkap. Schroef het deksel van het remvloeistofreservoir los.



2

Zet de wielen vast met behulp van wielblokken.



3 Maak de wielbouten los. Gebruik de krachtdopsleutel #19.



4 Verhoog de voorzijde van de wagen en plaats veilig op steunen.



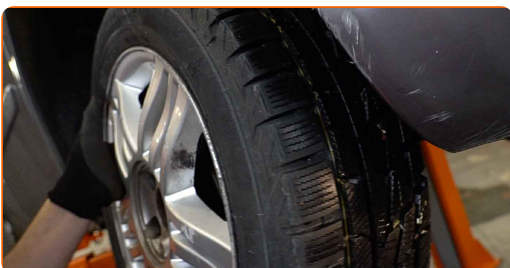
5 Draai de wielbouten los.



AUTODOC raadt aan:

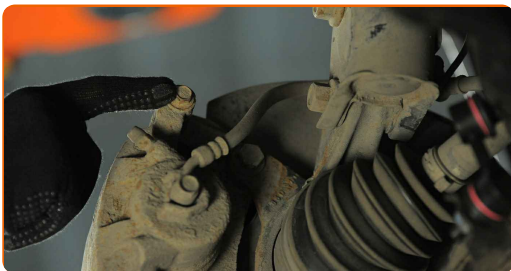
- Waarschuwing! Houd het wiel vast tijdens het losschroeven van de bevestigingsbouten om letsel te voorkomen. Honda CR-V II

6 Neem het wiel eraf.



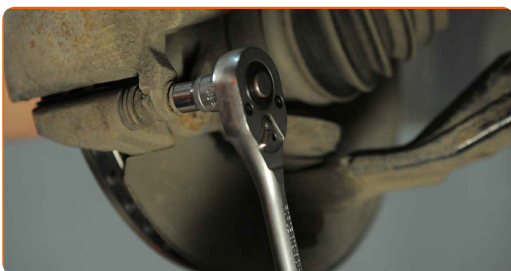
7

Reinig de remklauwbevestigingen. Gebruik een staalborstel. Gebruik de WD-40 spray.



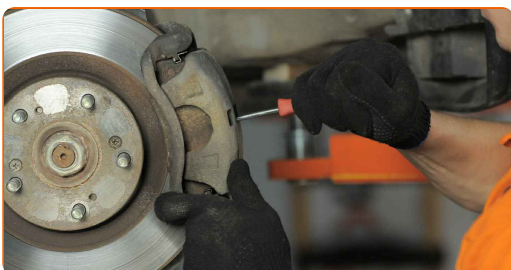
8

Schroef de bevestiging van de remklauw los. Gebruik een dopsleutel Nr.12. Gebruik een ratelsleutel.



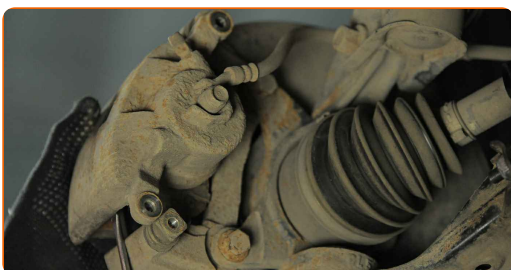
9

Spreid de remblokken. Gebruik een koevoet.



10

Verwijder de remklauw.

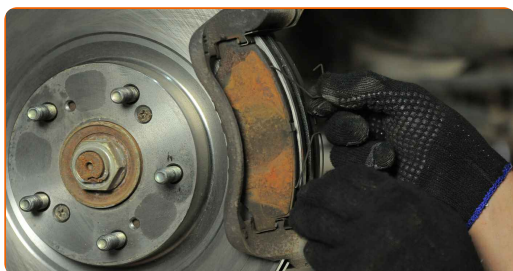


Vervanging: remschijven – Honda CR-V II. Tip:

- Bind de remklauw vast aan de ophanging of aan de carrosserie met een kabel, zonder deze los te koppelen van de remslang, om drukontlading van het remsysteem te voorkomen.
- Zorg er voor dat de remklauw niet aan de remslang hangt.
- Druk het rempedaal niet in na het verwijderen van de remklauw. Als resultaat kan de zuiger uit de remcilinder vallen, en kan er remvloeistof lekken of de druk in het systeem ontladen worden.
- Controleer de remklauwhouder, de geleidepennen en de stofkappen van de remklauw. Reinig deze. Vervang ze indien nodig.

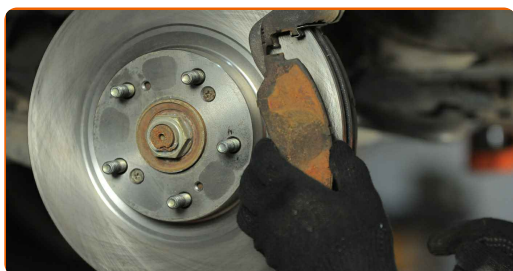
11

Verwijder de borgpennen van de remblokken.



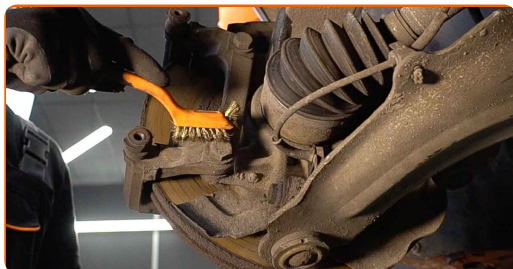
12

Verwijder de remblokken. Gebruik een koevoet.



13

Reinig de bevestigingen van de remklauwhouder. Gebruik een staalborstel. Gebruik de WD-40 spray.



14

Schroef de bevestiging van de remklauwbeugel los. Gebruik een dopsleutel Nr.17. Gebruik een ratelsleutel.



15

Verwijder de remklauwbeugel.



16

Maak de bevestigingsstukken van de remschijf schoon. Gebruik een staalborstel. Gebruik de WD-40 spray.



17

Schroef de bevestiging van de remschijf los. Gebruik een slagschroevendraaier. Gebruik een hamer.



18

Verwijder de remschijf.



19

Reinig de naaf. Gebruik een staalborstel. Behandel het contactoppervlak. Gebruik een kopersmeermiddel.



20

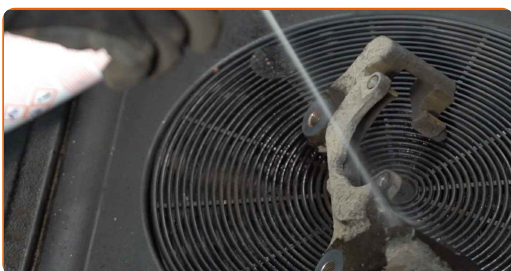
Installeer de remschijf.



- 21** Span de bevestiging van de remschijf aan. Gebruik een kruisschroevendraaier. Gebruik een momentsleutel. Draai deze vast tot een koppel van 9 Nm.



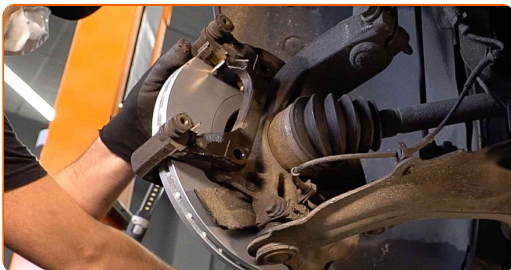
- 22** Reinig de remklauwbeugel van vuil en stof. Gebruik een staalborstel. Gebruik een remmenreiniger.



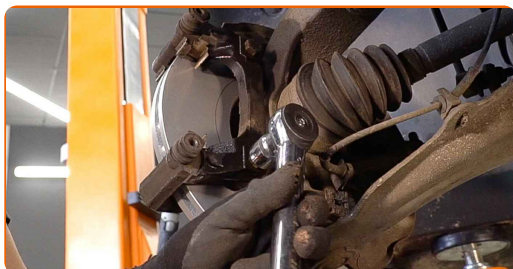
AUTODOC raadt aan:

- Vervanging: remschijven – Honda CR-V II. Wacht een paar minuten af na het aanbrengen van de spray.

- 23** Installeer de remklauwbeugel.



- 24** Span de remklauwbeugel aan. Gebruik een dopsleutel Nr.17. Gebruik een momentsleutel. Draai deze vast tot een koppel van 108 Nm.



- 25** Installeer de remblokken.



- 26** Monteer de borgpennen van de remblokken.



- 27** Behandel de remklauwzuiger. Gebruik een remmenreiniger.

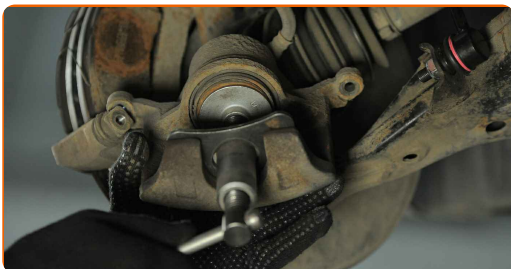


Vervanging: remschijven – Honda CR-V II. Tips van de experts van AUTODOC:

- Wacht enkele minuten na het aanbrengen van de spray.

28

Druk de zuiger van de remklauw in. Gebruik een remklauw terugdraaiset.



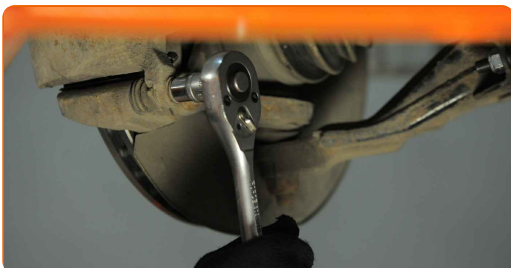
29.1

Installeer de remklauw en zet deze vast.



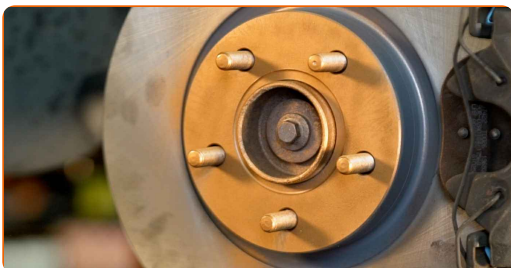
29.2

Gebruik een dopsleutel Nr.12. Gebruik een momentsleutel. Draai deze vast tot een koppel van 34 Nm.



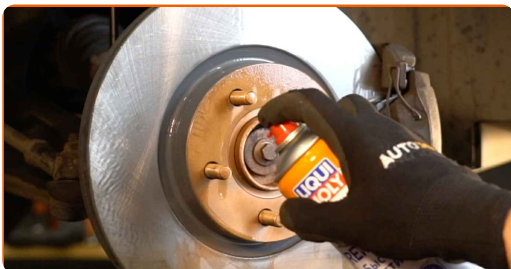
30

Behandel het oppervlak waar de remschijf contact maakt met de velg. Gebruik een kopersmeermiddel.



31

Reinig het oppervlak van de remschijf. Gebruik een remmenreiniger.

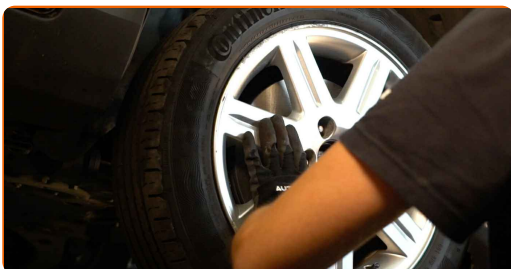


AUTODOC raadt aan:

- Vervanging: remschijven – Honda CR-V II. Wacht een paar minuten af na het aanbrengen van de spray.

32

Installeer het wiel.

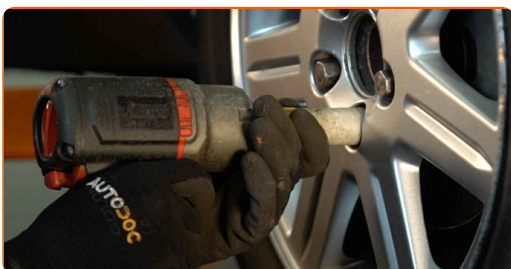


AUTODOC raadt aan:

- Waarschuwing! Houd het wiel vast tijdens het inschroeven van de bevestigingsbouten om letsel te voorkomen. Honda CR-V II

33

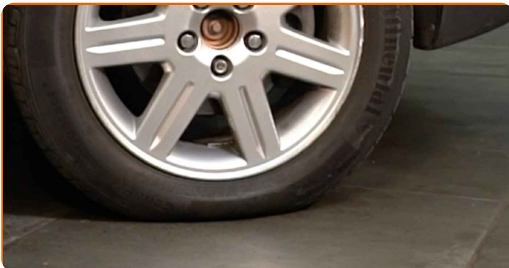
Draai de wielbouten vast. Gebruik de krachtdopsleutel #19.



- 34** Verlaag de wagen en werk in kruisvolgorde bij het aanspannen van de wielbouten. Gebruik de krachtdopsleutel #19. Gebruik een momentsleutel. Draai deze vast tot een koppel van 108 Nm.



- 35** Verwijder de krik en de wielblokken.



Vervanging: remschijven – Honda CR-V II. De experts van AUTODOC bevelen aan:

- Controleer het niveau aan remvloeistof in het expansiereservoir en vul indien nodig bij.

- 36** Schroef de dop van het expansievat voor de remvloeistof vast. Sluit de motorkap.



Vervanging: remschijven – Honda CR-V II. Tips van de experts van AUTODOC:

- Druk het rempedaal enkele malen in zonder de motor te starten, tot u een aanzienlijke weerstand voelt.

GOED GEDAAN! 

BEKIJK MEER TUTORIALS

AUTODOC – TOPKWALITEIT EN BETAALBARE AUTO- ONDERDELEN ONLINE

AUTODOC'S MOBIELE APP: GRIJP GEWELDIGE AANBIEDINGEN,
TERWIJL U COMFORTABEL WINKELT



+ AUTODOC

GET IT ON
Google Play

Download on the
App Store

Download

**EEN GEWELDIG AANBOD AAN RESERVEONDERDELEN
VOOR UW AUTO**

KOOP RESERVEONDERDELEN VOOR HONDA

REMSCHIJVEN: EEN OMVANGRIJK AANBOD

SELECTEER AUTO-ONDERDELEN VOOR HONDA CR-V II

REMSCHIJVEN VOOR HONDA: NU KOPEN

**REMSCHIJVEN VOOR HONDA CR-V II: DE BESTE
AANBIEDINGEN EN DEALS**

UITSLUITING VAN VERANTWOORDELIJKHEID:

Das document bevat alleen algemene aanbevelingen die te pas kunnen komen als u bezig bent met reparatie of vervanging van onderdelen. AUTODOC is niet aansprakelijk voor verliezen, verwondingen of schade aan eigendommen die bij het repareren of vervangen kunnen optreden door een verkeerde toepassing of een verkeerde interpretatie van de ter beschikking gestelde informatie.

AUTODOC is niet aansprakelijk voor eventuele fouten en onduidelijkheden in deze handleiding. De informatie wordt alleen ter beschikking gesteld om te verduidelijken en is geen alternatief voor instructies van deskundigen.

AUTODOC is niet aansprakelijk voor de verkeerde of gevaarlijke toepassing van apparatuur, werktuig en auto-onderdelen. AUTODOC geeft het dringende advies om voorzichtig te zijn en zich aan de veiligheidsvoorschriften te houden als er sprake is van een reparatie of een vervanging. En denkt u eraan: het gebruik van auto-onderdelen met een minderwaardige kwaliteit is geen garantie voor de vereiste verkeersveiligheid.

© Copyright 2023 – Alle content, met name teksten, foto's en grafieken zijn als intellectueel eigendom geregistreerd. Alle rechten, met inbegrip van vermenigvuldiging, publicatie, bewerking en vertaling, zijn voorbehouden, AUTODOC SE.