



Hoe ABS sensor
achteraan vervangen bij
een **Honda Civic 8** –
vervangingshandleiding

TUTORIAL

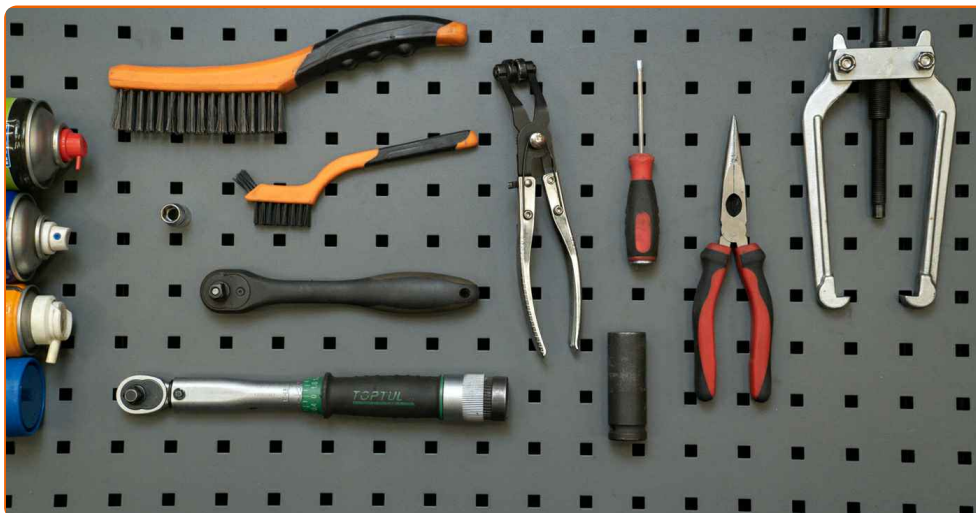


Belangrijk!

Deze vervangingsprocedure kan worden toegepast voor de volgende voertuigen: HONDA CIVIC VIII Hatchback (FN, FK) 1.4 (FK1), HONDA CIVIC VIII Hatchback (FN, FK) 2.2 CTDi (FK3), HONDA CIVIC VIII Hatchback (FN, FK) 2.0 R, HONDA CIVIC VIII Hatchback (FN, FK) 1.4 (FK1, FN4), HONDA CIVIC VIII Hatchback (FN, FK) 2.0 i-VTEC Type R (FN2)

De stappen kunnen lichtjes variëren, afhankelijk van het ontwerp van de wagen.

**VERVANGING: ABS SENSOR – HONDA CIVIC 8.
WERKTUIG DAT U DAARBIJ NODIG HEBT:**



- Staalborstel
- Schoonmaakborstel van nylon
- WD-40 spray
- Universele reinigingsspray
- Remmenreiniger
- Diëlektrisch vet
- Multifunctioneel smeervet
- Keramisch vet
- Momentsleutel
- Dopsleutel nr.10
- Krachtdop voor velgen Nr.19
- Ratelsleutel
- Wringijzer
- Trim-cliptang
- Platte schroevendraaier
- Langbektang
- Universele Trekker
- Wielblok

KOOP GEREEDSCHAP

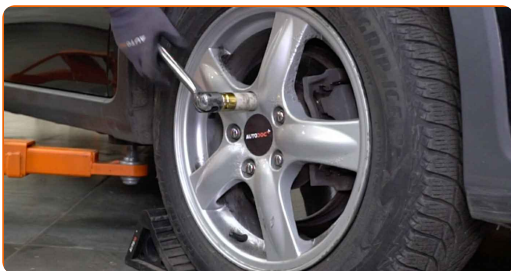
Vervanging: ABS sensor – Honda Civic 8. AUTODOC beveelt aan:

- Alle werkzaamheden moeten worden verricht met stilstaande motor.

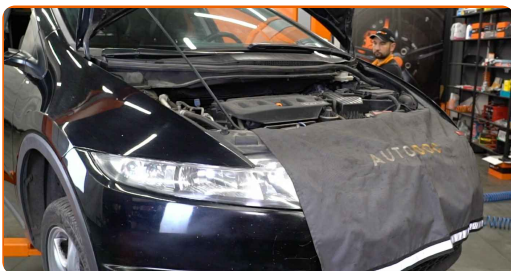
VERVANGING: ABS SENSOR – HONDA CIVIC 8. ONDERNEEM DE VOLGENDE STAPPEN:

1 Zet de wielen vast met behulp van wielblokken.

2 Draai de wielbouten los. Gebruik de krachtdopsleutel #19. Gebruik een wringijzer.



3 Hef de auto op.



Vervanging: ABS sensor – Honda Civic 8. Tip:

- Indien u een krik gebruikt, zorg ervoor dat deze op een plat oppervlak rust zonder oneffenheden.
- Zorg voor extra beveiliging met kriksteunen.

4

Draai de wielbouten los.



AUTODOC raadt aan:

- Waarschuwing! Houd het wiel vast tijdens het losschroeven van de bevestigingsbouten om letsel te voorkomen. Honda Civic 8

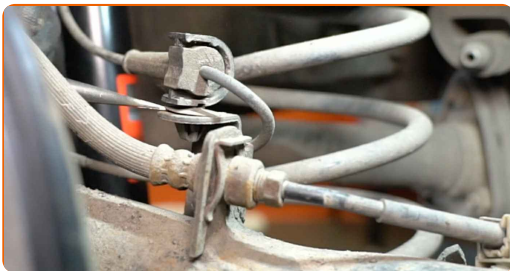
5

Neem het wiel eraf.



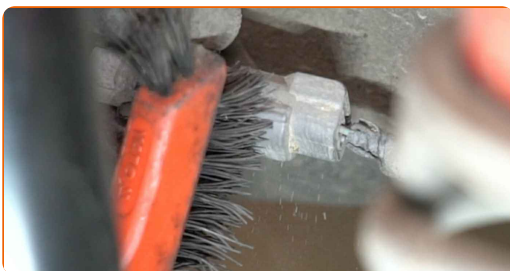
6

Ontkoppel de bedrading voor de ABS-sensor. Gebruik een trim-cliptang. Gebruik een platte schroevendraaier.

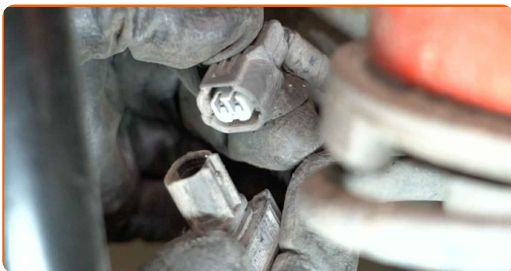


7

Reinig de aansluiting van de ABS-sensor. Maak gebruik van een schoonmaakborstel van nylon.



8 Maak de aansluiting van de ABS-sensor los.



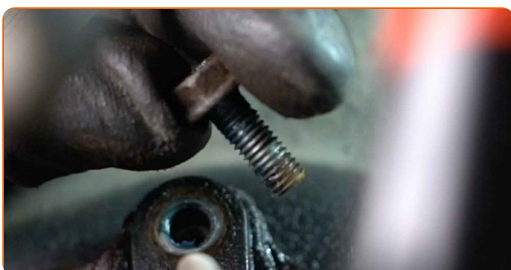
9 Reinig het bevestigingsmiddel van de ABS-sensor. Gebruik een staalborstel. Gebruik de WD-40 spray.



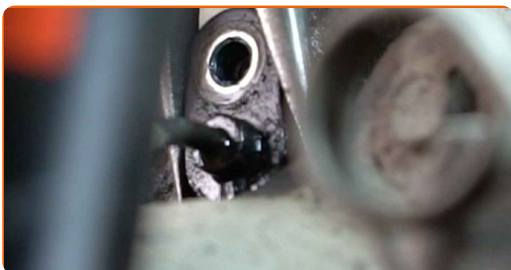
10 Schroef het bevestigingsmiddel van de ABS-sensor los. Gebruik een dopsleutel Nr.10. Gebruik een ratelsleutel.



11 Verwijder de bevestigingsbout.



12 Verwijder de ABS-sensor. Maak gebruik van de langbektang.



13

Reinig de montageplek van de ABS-sensor. Gebruik een staalborstel. Gebruik allesreiniger.



14

Behandel de stekker van de ABS-sensor met een daarvoor bedoeld middel. Gebruik diëlektrisch smeermiddel.



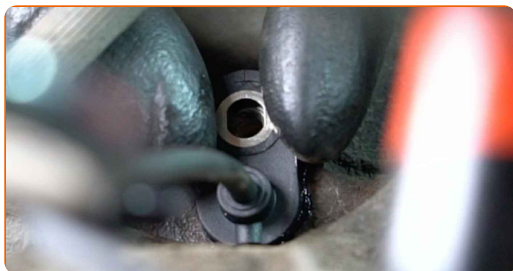
15

Behandel de montageplek van de ABS-sensor. Gebruik een universeel smeermiddel.



16

Installeer de ABS-sensor.

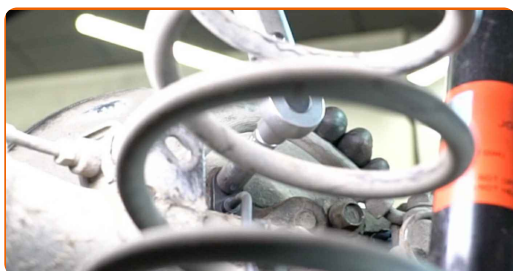


17

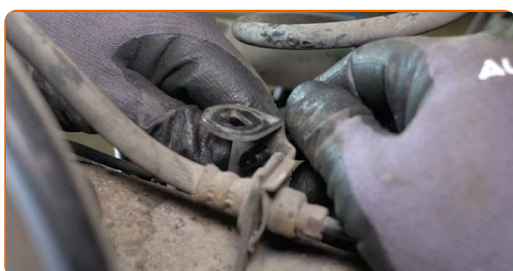
Breng de bevestigingsbouten aan.



- 18** Draai de bevestiging van de ABS-sensor vast. Gebruik een dopsleutel Nr.10. Gebruik een momentsleutel. Draai deze vast tot een koppel van 10 Nm.



- 19** Sluit de bedrading voor de ABS-sensor aan.



- 20** Verbind de aansluiting van de ABS-sensor.



- 21** Reinig het oppervlak waarop de velg moet worden gemonteerd. Gebruik een staalborstel.



- 22** Behandel het oppervlak waar de remschijf contact maakt met de velg. Maak gebruik van keramisch vet.



23

Reinig het oppervlak van de remschijf. Gebruik een remmenreiniger.



24

Monteer het wiel.

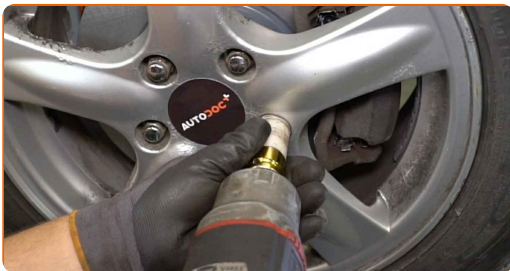


Vervanging: ABS sensor – Honda Civic 8. Tips van de experts van AUTODOC:

- Houd het wiel omhoog tijdens het vastschroeven van de bevestigingsbouten om verwondingen te vermijden.

25

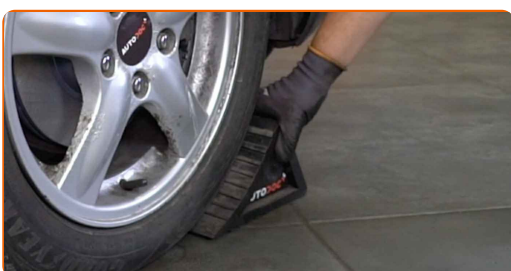
Draai de wielbouten vast. Gebruik de krachtdopsleutel #19. Gebruik een ratelsleutel.



- 26 Verlaag de wagen en werk in kruisvolgorde bij het aanspannen van de wielbouten. Gebruik de krachtdopsleutel #19. Gebruik een momentsleutel. Draai deze vast tot een koppel van 108 Nm.



- 27 Verwijder de krik en de wielblokken.



GOED GEDAAN! 

BEKIJK MEER TUTORIALS

AUTODOC – TOPKWALITEIT EN BETAALBARE AUTO- ONDERDELEN ONLINE

AUTODOC'S MOBIELE APP: GRIJP GEWELDIGE AANBIEDINGEN,
TERWIJL U COMFORTABEL WINKELT



+ AUTODOC

GET IT ON
 Google Play

Download on the
 App Store

Download

**EEN GEWELDIG AANBOD AAN RESERVEONDERDELEN
VOOR UW AUTO**

KOOP RESERVEONDERDELEN VOOR HONDA

ABS SENSOR: EEN OMVANGRIJK AANBOD

SELECTEER AUTO-ONDERDELEN VOOR HONDA CIVIC 8

ABS SENSOR VOOR HONDA: NU KOPEN

**ABS SENSOR VOOR HONDA CIVIC 8: DE BESTE
AANBIEDINGEN EN DEALS**

UITSLUITING VAN VERANTWOORDELIJKHEID:

Das document bevat alleen algemene aanbevelingen die te pas kunnen komen als u bezig bent met reparatie of vervanging van onderdelen. AUTODOC is niet aansprakelijk voor verliezen, verwondingen of schade aan eigendommen die bij het repareren of vervangen kunnen optreden door een verkeerde toepassing of een verkeerde interpretatie van de ter beschikking gestelde informatie.

AUTODOC is niet aansprakelijk voor eventuele fouten en onduidelijkheden in deze handleiding. De informatie wordt alleen ter beschikking gesteld om te verduidelijken en is geen alternatief voor instructies van deskundigen.

AUTODOC is niet aansprakelijk voor de verkeerde of gevaarlijke toepassing van apparatuur, werktuig en auto-onderdelen. AUTODOC geeft het dringende advies om voorzichtig te zijn en zich aan de veiligheidsvoorschriften te houden als er sprake is van een reparatie of een vervanging. En denkt u eraan: het gebruik van auto-onderdelen met een minderwaardige kwaliteit is geen garantie voor de vereiste verkeersveiligheid.

© Copyright 2023 – Alle content, met name teksten, foto's en grafieken zijn als intellectueel eigendom geregistreerd. Alle rechten, met inbegrip van vermenigvuldiging, publicatie, bewerking en vertaling, zijn voorbehouden, AUTODOC GmbH.