



Hoe wiellager achteraan
vervangen bij een
**CITROËN Xantia Station
wagon (X1_, X2_) –
vervangingshandleiding**

EENDERE VIDEO-TUTORIAL



Deze video toont de vervangingsprocedure van een eender auto-onderdeel in een andere auto.

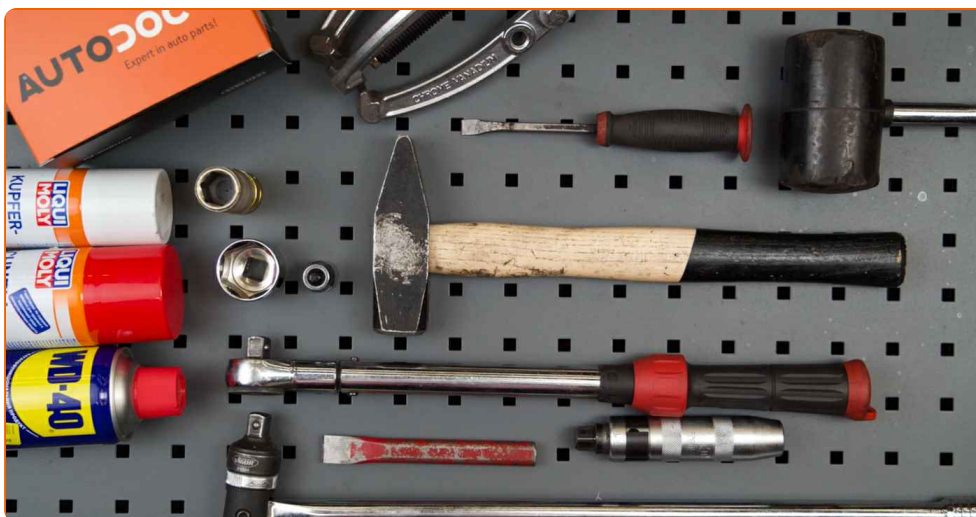
Belangrijk!

Deze vervangingsprocedure kan worden toegepast voor de volgende voertuigen: CITROËN Xantia Station wagon (X1_, X2_) 2.0 i, CITROËN Xantia Station wagon (X1_, X2_) 1.8 i, CITROËN Xantia Station wagon (X1_, X2_) 2.0 i 16V, CITROËN Xantia Station wagon (X1_, X2_) 1.9 Turbo D, CITROËN Xantia Station wagon (X1_, X2_) 2.1 Turbo D 12V, CITROËN Xantia Station wagon (X1_, X2_) 1.9 SD, CITROËN XANTIA Break (X2) 2.0 HDI 109, CITROËN Xantia Station wagon (X1_, X2_) 1.8 i 16V, CITROËN XANTIA Break (X2) 2.0 HDI 90

De stappen kunnen lichtjes variëren, afhankelijk van het ontwerp van de wagen.

Deze tutorial werd gemaakt op basis van de vervangingsprocedure voor een eender auto-onderdeel op: CITROËN XSARA PICASSO (N68) 2.0 HDi

**VERVANGING: WIELLAGER – CITROËN XANTIA
STATION WAGON (X1_, X2_). OVERZICHT MET
GEREEDSCHAP DAT U NODIG HEBT:**



- Staalborstel
- WD-40 spray
- Universele reinigingspray
- Kopervet
- Torx bit T30
- Dopsleutel nr.32
- Dopsleutel nr.34
- Krachtdop voor velgen Nr.19
- Momentsleutel
- Vlakke beitel
- Hamer
- Wringijzer
- Slagschroevendraaier
- Rubberhamer
- 3-armige trekker
- Koevoet
- Wielblok

Koop gereedschap

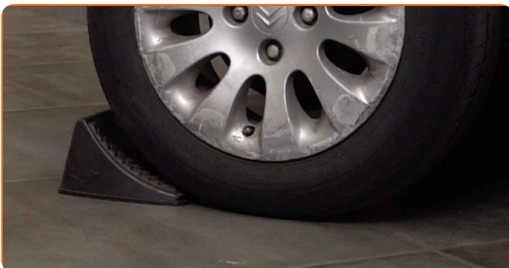
Vervanging: wiellager – CITROËN Xantia Station wagon (X1_, X2_). De experts van AUTODOC bevelen aan:

- Gebruik de lagermontage van uw CITROËN Xantia Station wagon (X1_, X2_) niet opnieuw.
- De manier van vervanging van de wiellager is hetzelfde voor beide wielen aan dezelfde as.
- Waarschuwing! Zet de motor uit voordat u begint met de werkzaamheden – CITROËN Xantia Station wagon (X1_, X2_).

VOER DE VERVANGING IN DE VOLGENDE VOLGORDE UIT:

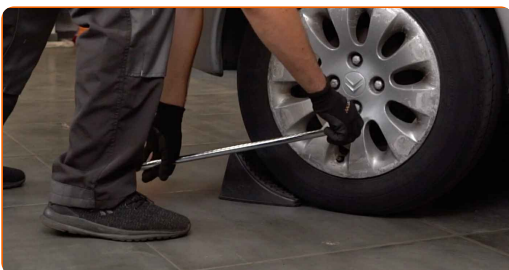
1

Zet de wielen vast met behulp van wielblokken.



2

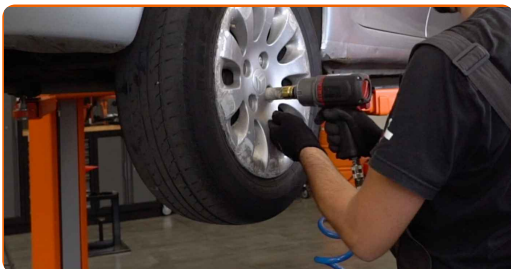
Maak de wielbouten los. Gebruik de krachtdopsleutel #19.



3

Verhoog de achterzijde van de wagen en plaats veilig op steunen.

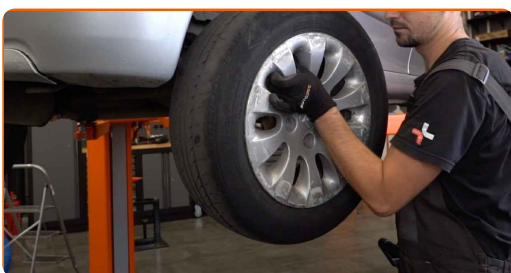
4 Draai de wielbouten los.



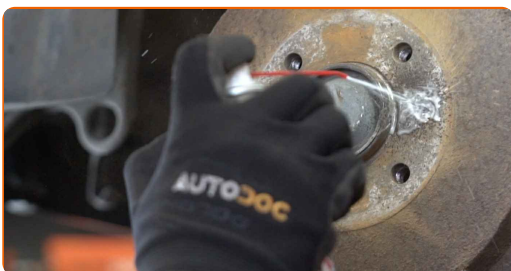
Vervanging: wiellager – CITROËN Xantia Station wagon (X1_, X2_). Tip:

- U moet het wiel in de hoogste stand houden als u de bouten losdraait.

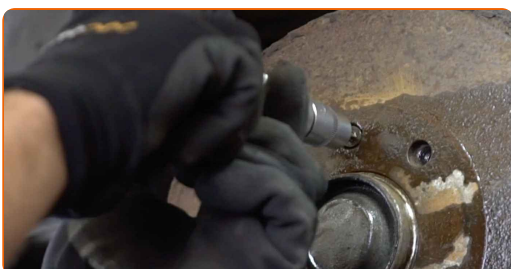
5 Neem het wiel eraf.



6 Reinig de remtrommel. Gebruik een staalborstel. Gebruik de WD-40 spray.

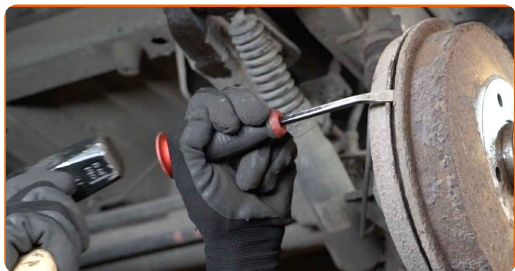


7 Schroef de bevestiging van de remtrommel los. Gebruik Torx T30. Gebruik een slagschroevendraaier. Gebruik een hamer.



8

Verwijder de remtrommel. Gebruik een koevoet. Gebruik een hamer.

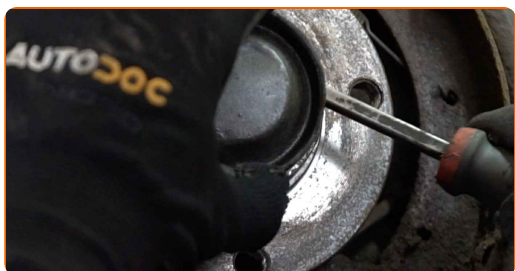


Vervanging: wiellager – CITROËN Xantia Station wagon (X1_, X2_). AUTODOC beveelt aan:

- Onderzoek de remtrommel. Vervang indien nodig.

9

Verwijder de stofkap van de naaflager. Gebruik een koevoet. Gebruik een hamer.

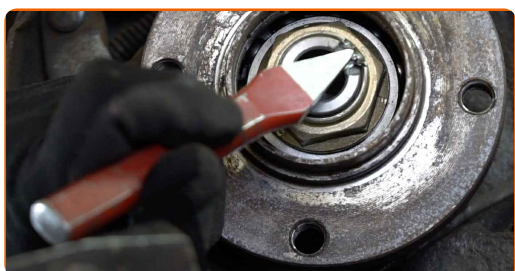


Vervanging: wiellager – CITROËN Xantia Station wagon (X1_, X2_). Tip van AUTODOC:

- Sommige auto's beschikken niet over naafdoppen.

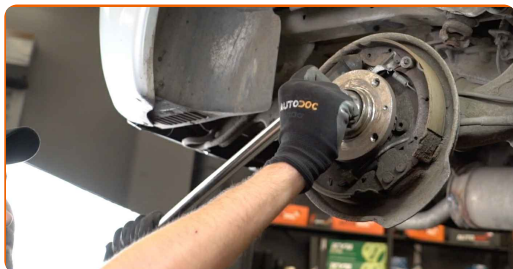
10

Wrik of klop de wielnaafmoer los met behulp van bijvoorbeeld een beitel en een hamer. Gebruik een platte beitel voor metaalbewerking. Gebruik een hamer.



11

Schroef de naafmoer los. Gebruik een dopsleutel Nr.34. Gebruik een wringijzer.



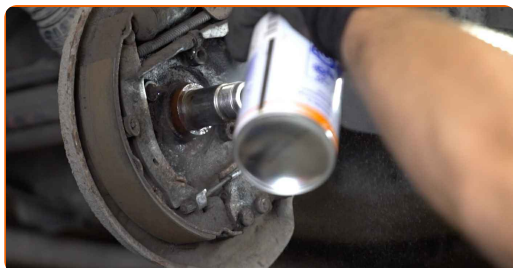
12

Verwijder de naaf en de lager samen, aangezien het een verzegelde eenheid betreft. Gebruik een 3-armige trekker.



13

Reinig de bevestigingsplaats voor het wielager. Gebruik allesreiniger.

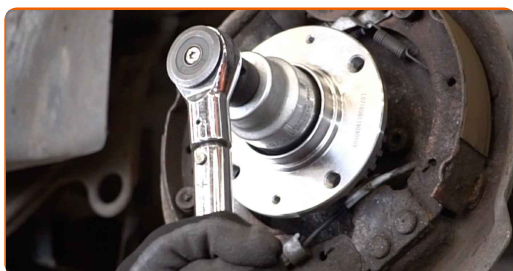


14

Installeer de nieuwe wielnaaf met een lager.



- 15** Span de naaf aan. Gebruik een dopsleutel Nr.32. Gebruik een momentsleutel. Draai deze vast tot een koppel van 225 Nm.



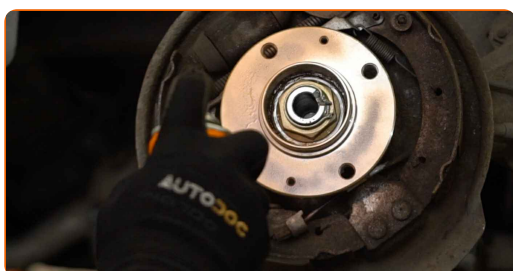
Vervanging: wiellager – CITROËN Xantia Station wagon (X1_, X2_). Tips van de experts van AUTODOC:

- De wiellagereenheid mag niet schuin zitten op de as.

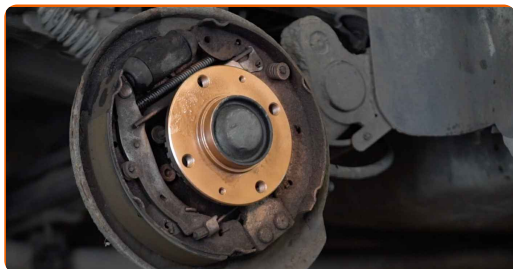
- 16** Maak de wielnaafmoer stevig vast door haar met behulp van bijvoorbeeld een beitel en een hamer licht in te deuken. Gebruik een platte beitel voor metaalbewerking. Gebruik een hamer.



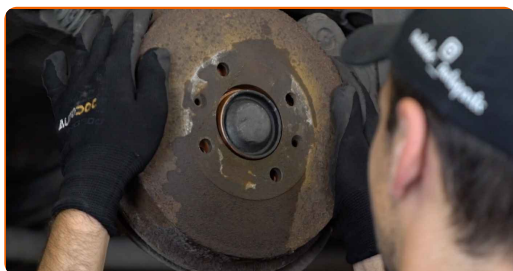
- 17** Breng speciaal smeermiddel aan op de montageplaats van de lagereenheid. Gebruik een kopersmeermiddel.



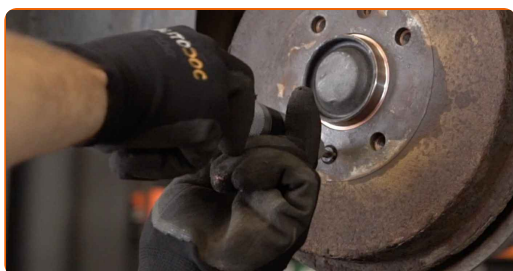
18 Installeer de stofkap van de naaflager. Gebruik een rubberen hamer.



19 Installeer de remtrommel en draai deze vast.

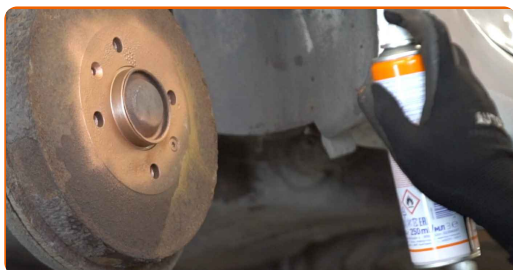


20 Draai de bevestigingsmiddelen van de remtrommel aan. Gebruik Torx T30. Gebruik een momentsleutel. Draai deze vast tot een koppel van 10 Nm.



21 Reinig het oppervlak waarop de velg moet worden gemonteerd. Gebruik een staalborstel.

22 Behandel het contactvlak waar de velg met de remtrommel in aanraking komt met een daarvoor bedoeld middel. Gebruik een kopersmeermiddel.



23

Installeer het wiel.

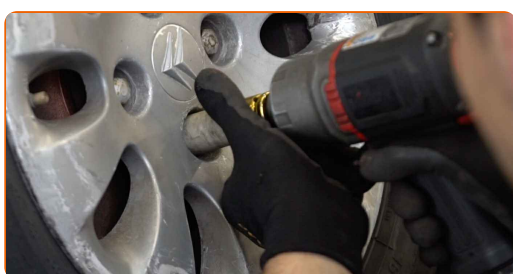


Vervanging: wiellager – CITROËN Xantia Station wagon (X1_, X2_).
Deskundigen bevelen aan:

- Houd het wiel omhoog tijdens het vastschroeven van de bevestigingsbouten om verwondingen te vermijden.

24

Draai de wielbouten vast. Gebruik de krachtdopsleutel #19.



25

Verlaag de wagen en werk in kruisvolgorde bij het aanspannen van de wielbouten. Gebruik een momentsleutel. Draai deze vast tot een koppel van 100 Nm.



26

Verwijder de krik en de wielblokken.



GOED GEDAAN! 

BEKIJK MEER TUTORIALS

AUTODOC – TOPKWALITEIT EN BETAALBARE AUTO-ONDERDELEN ONLINE

AUTODOC'S MOBIELE APP: GRIJP GEWELDIGE AANBIEDINGEN, TERWIJL U COMFORTABEL WINKELT



EEN GEWELDIG AANBOD AAN RESERVEONDERDELEN VOOR UW AUTO

WIELLAGER: EEN OMVANGRIJK AANBOD

UITSLUITING VAN VERANTWOORDELIJKHEID:

Das document bevat alleen algemene aanbevelingen die te pas kunnen komen als u bezig bent met reparatie of vervanging van onderdelen. AUTODOC is niet aansprakelijk voor verliezen, verwondingen of schade aan eigendommen die bij het repareren of vervangen kunnen optreden door een verkeerde toepassing of een verkeerde interpretatie van de ter beschikking gestelde informatie.

AUTODOC is niet aansprakelijk voor eventuele fouten en onduidelijkheden in deze handleiding. De informatie wordt alleen ter beschikking gesteld om te verduidelijken en is geen alternatief voor instructies van deskundigen.

AUTODOC is niet aansprakelijk voor de verkeerde of gevaarlijke toepassing van apparatuur, werktuig en auto-onderdelen. AUTODOC geeft het dringende advies om voorzichtig te zijn en zich aan de veiligheidsvoorschriften te houden als er sprake is van een reparatie of een vervanging. En denkt u eraan: het gebruik van auto-onderdelen met een minderwaardige kwaliteit is geen garantie voor de vereiste verkeersveiligheid.

© Copyright 2023 – Alle content, met name teksten, foto's en grafieken zijn als intellectueel eigendom geregistreerd. Alle rechten, met inbegrip van vermenigvuldiging, publicatie, bewerking en vertaling, zijn voorbehouden, AUTODOC SE.