



Hoe spoorstangeind
vervangen bij een
CITROËN Xantia
Hatchback (X1_, X2_) –
vervangingshandleiding

EENDERE VIDEO-TUTORIAL



Deze video toont de vervangingsprocedure van een eender auto-onderdeel in een andere auto.

Belangrijk!

Deze vervangingsprocedure kan worden toegepast voor de volgende voertuigen: CITROËN Xantia Hatchback (X1_, X2_) 1.6 i, CITROËN Xantia Hatchback (X1_, X2_) 1.8 i, CITROËN Xantia Hatchback (X1_, X2_) 2.0 i, CITROËN Xantia Hatchback (X1_, X2_) 2.0 i 16V, CITROËN Xantia Hatchback (X1_, X2_) 1.9 Turbo D, CITROËN Xantia Hatchback (X1_, X2_) 1.9 D, CITROËN Xantia Hatchback (X1_, X2_) 1.8 i 16V, CITROËN Xantia Hatchback (X1_, X2_) 2.1 Turbo D 12V, CITROËN Xantia Hatchback (X1_, X2_) 1.9 SD, CITROËN Xantia Hatchback (X1_, X2_) 3.0 i 24V, CITROËN XANTIA (X2) 2.0 HDI 109, CITROËN XANTIA (X2) 2.0 HDI 90, CITROËN Xantia Hatchback (X1_, X2_) 2.0, CITROËN XANTIA (X2) 2.0 16V

De stappen kunnen lichtjes variëren, afhankelijk van het ontwerp van de wagen.

Deze tutorial werd gemaakt op basis van de vervangingsprocedure voor een eender auto-onderdeel op: PEUGEOT 206 Hatchback (2A/C) 1.6

VERVANGING: SPOORSTANGEIND – CITROËN XANTIA HATCHBACK (X1_, X2_). BENODIGD GEREEDSCHAP:



- Staalborstel
- WD-40 spray
- Remmenreiniger
- Kopervet
- Combinatiesleutel Nr.20
- Combinatiesleutel Nr.22
- Dopsleutel nr.17
- Krachtdop voor velgen Nr.19
- Ratelsleutel
- Momentsleutel
- Schuifmaat
- Wringijzer
- Hamer
- Doorslag
- Wielblok

Koop gereedschap

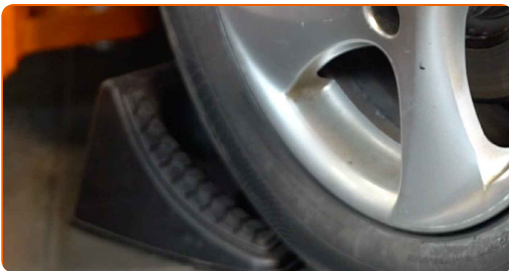
Vervanging: spoorstangeind – CITROËN Xantia Hatchback (X1_, X2_).
AUTODOC beveelt aan:

- Vervang spoorstangeinden paarsgewijs.
- Linker en rechter spoorstangeinden worden op dezelfde manier vervangen.
- NB: alle werkzaamheden aan de auto CITROËN Xantia Hatchback (X1_, X2_) dienen uitgevoerd te worden bij een uitgeschakelde motor.

VOER DE VERVANGING IN DE VOLGENDE VOLGORDE UIT:

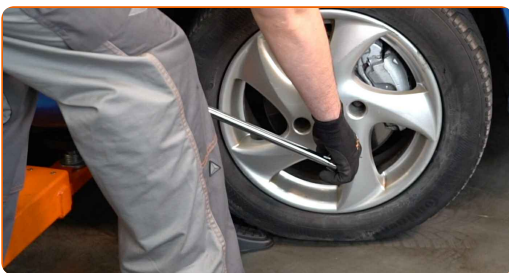
1

Zet de wielen vast met behulp van wielblokken.



2

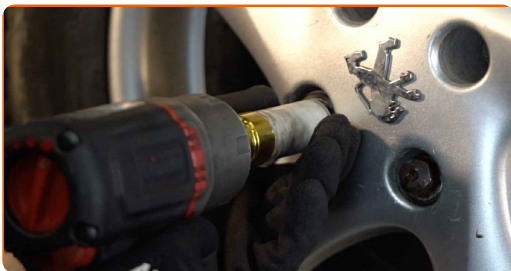
Maak de wielbouten los. Gebruik de krachtdopsleutel #19.



3

Verhoog de voorzijde van de wagen en plaats veilig op steunen.

4 Draai de wielbouten los.



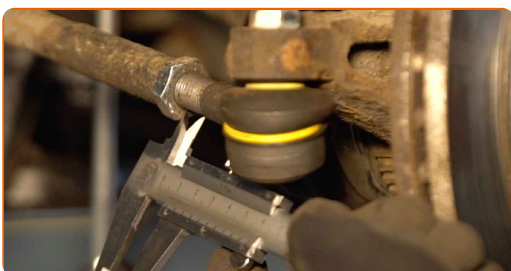
Vervanging: spoorstangeind – CITROËN Xantia Hatchback (X1_, X2_). Tip:

- U moet het wiel in de hoogste stand houden als u de bouten losdraait.

5 Neem het wiel eraf.



6 Markeer of meet tijdens de de-installatie de exacte positie van het kogelgewricht op de spoorstang, of tel het aantal omwentelingen om een verkeerde uitlijning achteraf te voorkomen. Gebruik een schuifmaat.



- 7** Maak de contraoer los die het spoorstangeinde aan de spoorstang vasthoudt. Gebruik een combinatie steeksleutel Nr.22



- 8** Reinig het bevestigingsstuk dat het spoorstangeind met de fusee verbindt. Gebruik een staalborstel. Gebruik de WD-40 spray.



- 9** Schroef de bevestigingsmoer van het einde aan de fusee. Gebruik een dopsleutel Nr.17. Gebruik een wringijzer.



- 10** Ontkoppel het spoorstangeinde van de fusee. Gebruik een doorslag. Gebruik een hamer.



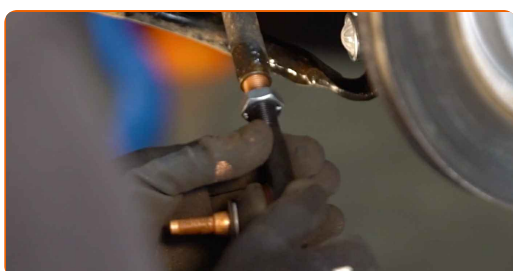
11 Schroef het einde uit de spoorstang.



12 Maak de plekken waar het spoorstangeind gemonteerd zit schoon. Gebruik een staalborstel. Gebruik de WD-40 spray.



13 Schroef een nieuw spoorstangeinde vast.



Vervanging: spoorstangeind – CITROËN Xantia Hatchback (X1_, X2_). De experts van AUTODOC bevelen aan:

- Onthoud tijdens de installatie van het spoorstangeinde om hetzelfde aantal omwentelingen te gebruiken of dezelfde lengte van de draad zichtbaar te houden als de meting.

14 Verbind het spoorstangeinde aan de fusee.

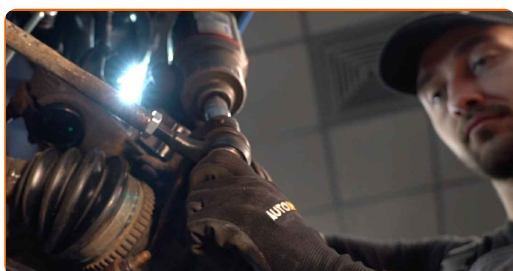


15 Markeer of meet tijdens de de-installatie de exacte positie van het kogelgewricht op de spoorstang, of tel het aantal omwentelingen om een verkeerde uitlijning achteraf te voorkomen. Gebruik een schuifmaat.



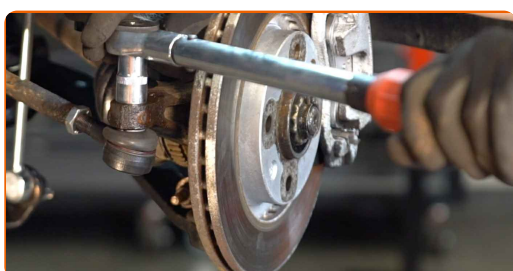
16 Behandel het schroefdraadgedeelte van het spoorstangeind met een daarvoor bedoeld middel. Gebruik een kopersmeermiddel.

17 Schroef de bevestigingsmoer die het spoorstangeind met de fusee verbindt vast. Gebruik een dopsleutel Nr.17. Gebruik een ratelsleutel.



18 Maak de contra moer van de spoorstang vast. Gebruik een combinatie steeksleutel Nr.20 Gebruik een combinatie steeksleutel Nr.22 Gebruik een momentsleutel. Draai deze vast tot een koppel van 55 Nm.

19 Draai de bevestigingsmoer die het spoorstangeind met de fusee verbindt aan. Gebruik een dopsleutel Nr.17. Gebruik een momentsleutel. Draai deze vast tot een koppel van 35 Nm.



- 20** Behandel het bevestigingsstuk dat het spoorstangeind met de fusee verbindt met een daarvoor bedoeld middel. Gebruik een kopersmeermiddel.



- 21** Behandel het oppervlak waar de remschijf contact maakt met de velg. Gebruik een kopersmeermiddel.



- 22** Reinig het oppervlak van de remschijf. Gebruik een remmenreiniger.



AUTODOC raadt aan:

- Vervanging: spoorstangeind – CITROËN Xantia Hatchback (X1_, X2_). Wacht een paar minuten af na het aanbrengen van de spray.

- 23** Installeer het wiel.



Vervanging: spoorstangeind – CITROËN Xantia Hatchback (X1_, X2_). Tips van de experts van AUTODOC:

- Houd het wiel omhoog tijdens het vastschroeven van de bevestigingsbouten om verwondingen te vermijden.

24

Draai de wielbouten vast. Gebruik de krachtdopsleutel #19.



25

Verlaag de wagen en werk in kruisvolgorde bij het aanspannen van de wielbouten. Gebruik een momentsleutel. Draai deze vast tot een koppel van 100 Nm.



Vervanging: spoorstangeind – CITROËN Xantia Hatchback (X1_, X2_). Tip:

- Controleer de wieluitlijning en pas deze indien nodig aan.

26

Verwijder de krik en de wielblokken.



GOED GEDAAN! 

BEKIJK MEER TUTORIALS

AUTODOC – TOPKWALITEIT EN BETAALBARE AUTO-ONDERDELEN ONLINE

AUTODOC'S MOBIELE APP: GRIJP GEWELDIGE AANBIEDINGEN, TERWIJL U COMFORTABEL WINKELT



EEN GEWELDIG AANBOD AAN RESERVEONDERDELEN VOOR UW AUTO

SPOORSTANGEIND: EEN OMVANGRIJK AANBOD

UITSLUITING VAN VERANTWOORDELIJKHEID:

Das document bevat alleen algemene aanbevelingen die te pas kunnen komen als u bezig bent met reparatie of vervanging van onderdelen. AUTODOC is niet aansprakelijk voor verliezen, verwondingen of schade aan eigendommen die bij het repareren of vervangen kunnen optreden door een verkeerde toepassing of een verkeerde interpretatie van de ter beschikking gestelde informatie.

AUTODOC is niet aansprakelijk voor eventuele fouten en onduidelijkheden in deze handleiding. De informatie wordt alleen ter beschikking gesteld om te verduidelijken en is geen alternatief voor instructies van deskundigen.

AUTODOC is niet aansprakelijk voor de verkeerde of gevaarlijke toepassing van apparatuur, werktuig en auto-onderdelen. AUTODOC geeft het dringende advies om voorzichtig te zijn en zich aan de veiligheidsvoorschriften te houden als er sprake is van een reparatie of een vervanging. En denkt u eraan: het gebruik van auto-onderdelen met een minderwaardige kwaliteit is geen garantie voor de vereiste verkeersveiligheid.

© Copyright 2023 – Alle content, met name teksten, foto's en grafieken zijn als intellectueel eigendom geregistreerd. Alle rechten, met inbegrip van vermenigvuldiging, publicatie, bewerking en vertaling, zijn voorbehouden, AUTODOC SE.