



Hoe ruitenwissers
vooraan vervangen bij
een **CITROËN GS Break** –
vervangingshandleiding

EENDERE VIDEO-TUTORIAL



Deze video toont de vervangingsprocedure van een eender auto-onderdeel in een andere auto.

Belangrijk!

Deze vervangingsprocedure kan worden toegepast voor de volgende voertuigen:
CITROËN GS Break A 1.2, CITROËN GS Break A 1.3, CITROËN GS Break 1.0, CITROËN GS Break 1.1, CITROËN GS Break A Spezial

De stappen kunnen lichtjes variëren, afhankelijk van het ontwerp van de wagen.

Deze tutorial werd gemaakt op basis van de vervangingsprocedure voor een eender auto-onderdeel op: PEUGEOT 206 Hatchback (2A/C) 1.6

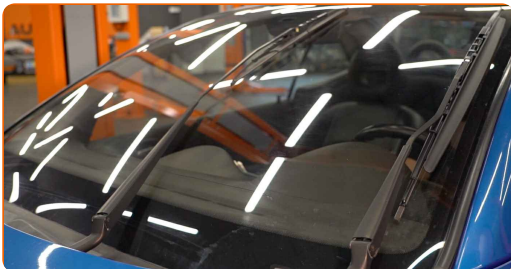
Vervanging: ruitenwissers – CITROËN GS Break. Deskundigen bevelen aan:

- Vervang de voorste wisserbladen steeds samen. Dit verzekert een efficiënte en gelijkmatige reiniging van de voorruit.
- Verwar de wisserbladen van de bestuurders- en passagierszijden niet.
- De vervangprocedure voor beide wisserbladen is identiek.
- Alle werkzaamheden moeten worden verricht met stilstaande motor.

**VERVANGING: RUITENWISSERS – CITROËN GS BREAK.
AANBEVOLEN VOLGORDE VAN STAPPEN:**

1

Zet het contact aan. Zet de ruitenwissers in de servicestand.



2

Zet het contact uit. In de onderhoudsmodus staan de ruitenwissers in de bovenste stand.

3

Leg de nieuwe ruitenwissers klaar.



4

Draai het ruitenwischerblad negentig graden.



5

Verwijder het blad van de ruitenwischerarm.



Vervanging: ruitenwissers – CITROËN GS Break. Tips van de experts van AUTODOC:

- Bij vervanging van het ruitenwischerblad dient u voorzichtig te zijn om te voorkomen dat de geveerde ruitenwischerarm tegen de ruit slaat.

6

Installeer het nieuwe ruitenwischerblad en druk de ruitenwischerarm voorzichtig op de ruit.



Vervanging: ruitenwissers – CITROËN GS Break. Tip van AUTODOC:

- Raak het wisserblad niet aan de werkende rubberen rand aan om schade aan de laag grafiet te vermijden.

7

Zorg ervoor dat de rubberen strook van het blad strak tegen het glas aandrukt over de hele lengte.



8

Zet het contact aan. Zet de ruitenwissers weer in de bedrijfsstand.



9

Controleer na de installatie de prestatie van de ruitenwissers. De bladen mogen niet kruisen of tegen de afdichting van de voorruit aanbotsen.

10

Zet het contact uit.

GOED GEDAAN! 

BEKIJK MEER TUTORIALS

AUTODOC – TOPKWALITEIT EN BETAALBARE AUTO-ONDERDELEN ONLINE

AUTODOC'S MOBIELE APP: GRIJP GEWELDIGE AANBIEDINGEN, TERWIJL U COMFORTABEL WINKELT



+ AUTODOC

GET IT ON
Google Play

Download on the
App Store

Download

EEN GEWELDIG AANBOD AAN RESERVEONDERDELEN VOOR UW AUTO

RUITENWISSERS: EEN OMVANGRIJK AANBOD

(i) UITSLUITING VAN VERANTWOORDELIJKHEID:

Das document bevat alleen algemene aanbevelingen die te pas kunnen komen als u bezig bent met reparatie of vervanging van onderdelen. AUTODOC is niet aansprakelijk voor verliezen, verwondingen of schade aan eigendommen die bij het repareren of vervangen kunnen optreden door een verkeerde toepassing of een verkeerde interpretatie van de ter beschikking gestelde informatie.

AUTODOC is niet aansprakelijk voor eventuele fouten en onduidelijkheden in deze handleiding. De informatie wordt alleen ter beschikking gesteld om te verduidelijken en is geen alternatief voor instructies van deskundigen.

AUTODOC is niet aansprakelijk voor de verkeerde of gevaarlijke toepassing van apparatuur, werktuig en auto-onderdelen. AUTODOC geeft het dringende advies om voorzichtig te zijn en zich aan de veiligheidsvoorschriften te houden als er sprake is van een reparatie of een vervanging. En denkt u eraan: het gebruik van auto-onderdelen met een minderwaardige kwaliteit is geen garantie voor de vereiste verkeersveiligheid.

© Copyright 2023 – Alle content, met name teksten, foto's en grafieken zijn als intellectueel eigendom geregistreerd. Alle rechten, met inbegrip van vermenigvuldiging, publicatie, bewerking en vertaling, zijn voorbehouden, AUTODOC SE.