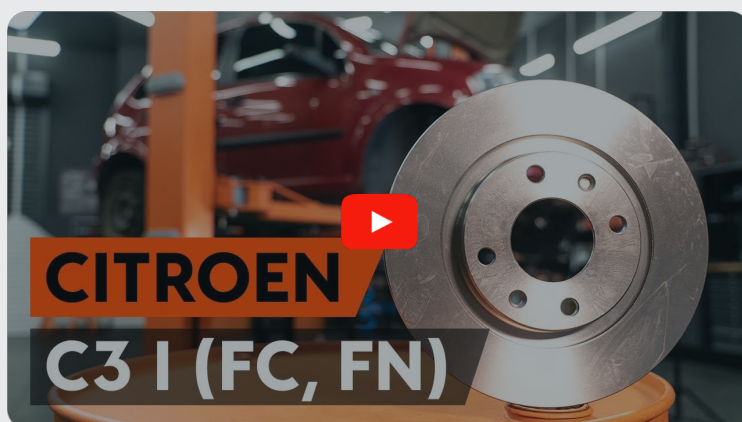




Hoe remschijven vooraan
vervangen bij een
CITROËN C4 Coupé
(LA_) –
vervangingshandleiding

EENDERE VIDEO-TUTORIAL



Deze video toont de vervangingsprocedure van een eender auto-onderdeel in een andere auto.

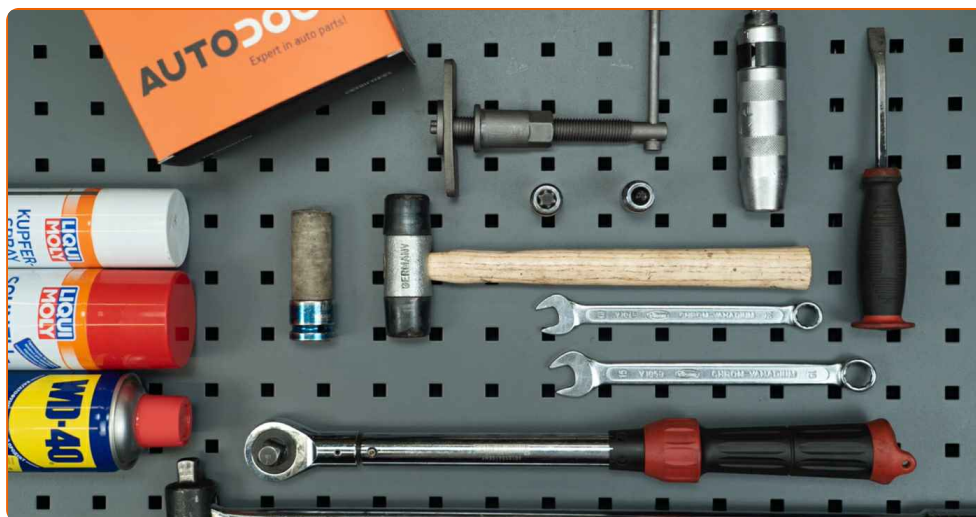
Belangrijk!

Deze vervangingsprocedure kan worden toegepast voor de volgende voertuigen:
CITROËN C4 Coupé (LA_) 1.4 16V, CITROËN C4 Coupé (LA_) 1.6 16V, CITROËN C4 Coupé (LA_) 1.6 HDi

De stappen kunnen lichtjes variëren, afhankelijk van het ontwerp van de wagen.

Deze tutorial werd gemaakt op basis van de vervangingsprocedure voor een eender auto-onderdeel op: CITROËN C3 I Hatchback (FC_, FN_) 1.4 i

VERVANGING: REMSCHIJVEN – CITROËN C4 COUPÉ (LA_). OVERZICHT MET GEREEDSCHAP DAT U NODIG HEBT:



- Staalborstel
- WD-40 spray
- Remmenreiniger
- Kopervet
- Combinatiesleutel Nr.13
- Combinatiesleutel Nr.15
- Torx bit T30
- Torx bit T55
- Krachtdop voor velgen Nr.17
- Remklauw terugsteller
- Momentsleutel
- Wringijzer
- Slagschroevendraaier
- Rubberhamer
- Koevoet
- Wielblok

Koop gereedschap

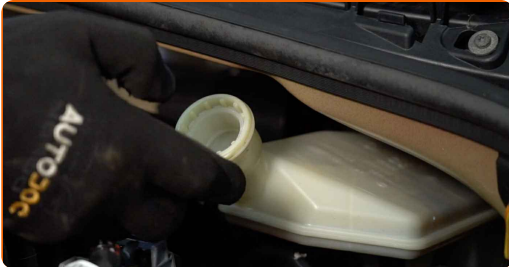
Vervanging: remschijven – CITROËN C4 Coupé (LA_). AUTODOC beveelt aan:

- Vervang de remschijven op de CITROËN C4 Coupé (LA_) volledig op elke as. Onafhankelijk van de staat van de componenten. Dit zorgt ervoor dat het remmen gelijk gebeurt.
- De vervangprocedure is identiek voor beide remschijven op dezelfde as.
- Bij vervanging van de remschijven, vervang ook steeds de remblokken.
- Waarschuwing! Zet de motor uit voordat u begint met de werkzaamheden – CITROËN C4 Coupé (LA_).

VOER DE VERVANGING IN DE VOLGENDE VOLGORDE UIT:

1 Open de motorkap. Schroef het deksel van het remvloeistofreservoir los.

2 Zet de wielen vast met behulp van wielblokken.



3 Maak de wielbouten los. Gebruik de krachtdopsleutel #17.



4 Verhoog de voorzijde van de wagen en plaats veilig op steunen.

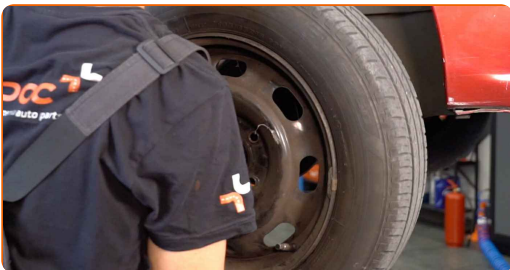
5 Draai de wielbouten los.



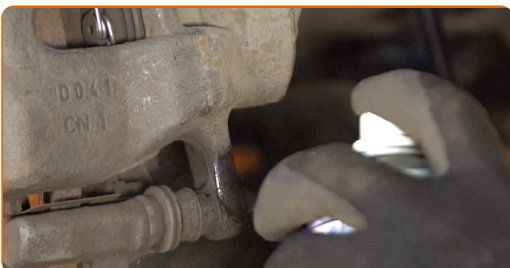
Vervanging: remschijven – CITROËN C4 Coupé (LA_). Deskundigen bevelen aan:

- U moet het wiel in de hoogste stand houden als u de bouten losdraait.

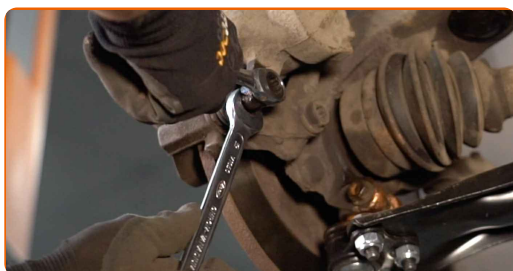
6 Neem het wiel eraf.



7 Reinig de remklauwbevestigingen. Gebruik een staalborstel. Gebruik de WD-40 spray.



- 8** Schroef de bevestiging van de remklauw los. Gebruik een combinatie steeksleutel Nr.13. Gebruik een combinatie steeksleutel Nr.15.



- 9** Spreid de remblokken. Gebruik een koevoet.



- 10** Verwijder de remklauw.



Vervanging: remschijven – CITROËN C4 Coupé (LA_). De experts van AUTODOC bevelen aan:

- Bind de remklauw vast aan de ophanging of aan de carrosserie met een kabel, zonder deze los te koppelen van de remslang, om drukontlading van het remsysteem te voorkomen.
- Zorg er voor dat de remklauw niet aan de remslang hangt.
- Druk het rempedaal niet in na het verwijderen van de remklauw. Als resultaat kan de zuiger uit de remcilinder vallen, en kan er remvloeistof lekken of de druk in het systeem ontladen worden.
- Controleer de remklauwhouder, de geleidepennen en de stofkappen van de remklauw. Reinig deze. Vervang ze indien nodig.

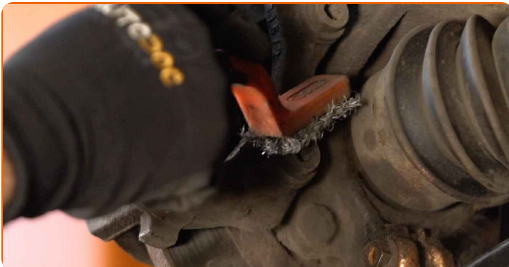
11

Verwijder de remblokken.



12

Reinig de bevestigingen van de remklauwhouder. Gebruik een staalborstel. Gebruik de WD-40 spray.



13

Schroef de bevestiging van de remklauwbeugel los. Gebruik Torx T55. Gebruik een wringijzer.



14

Verwijder de remklauwbeugel.



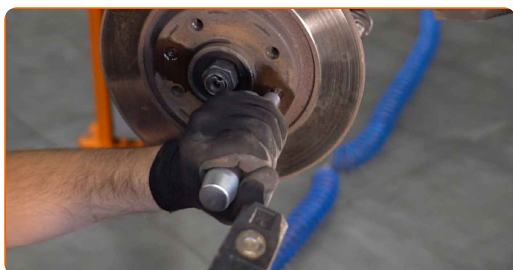
15

Maak de bevestigingsstukken van de remschijf schoon. Gebruik een staalborstel. Gebruik de WD-40 spray.

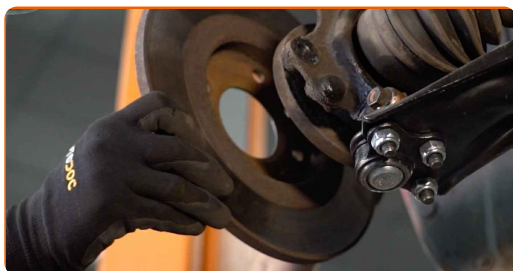


16

Schroef de bevestiging van de remschijf los. Gebruik Torx T30. Gebruik een slagschroevendraaier.



17 Verwijder de remschijf. Gebruik een rubberen hamer.



18 Reinig de naaf. Gebruik een staalborstel. Behandel het contactoppervlak. Gebruik een kopersmeermiddel.



19 Installeer de remschijf.



20 Span de bevestiging van de remschijf aan. Gebruik Torx T30. Gebruik een momentsleutel. Draai deze vast tot een koppel van 9 Nm.



21

Reinig de remklauwbeugel van vuil en stof. Gebruik een staalborstel. Gebruik een remmenreiniger.



AUTODOC raadt aan:

- Vervanging: remschijven – CITROËN C4 Coupé (LA_). Wacht een paar minuten af na het aanbrengen van de spray.

22

Installeer de remklauwbeugel.



23

Span de remklauwbeugel aan. Gebruik Torx T55. Gebruik een momentsleutel. Draai deze vast tot een koppel van 105 Nm.



24

Behandel de remklauwzuiger. Gebruik een remmenreiniger.

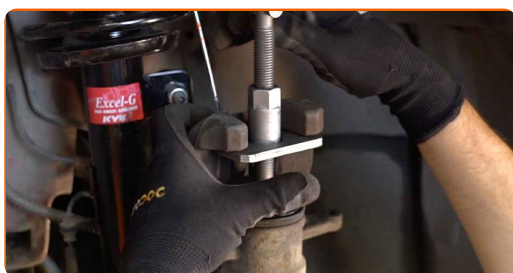


Vervanging: remschijven – CITROËN C4 Coupé (LA_). Tip van AUTODOC:

- Wacht enkele minuten na het aanbrengen van de spray.

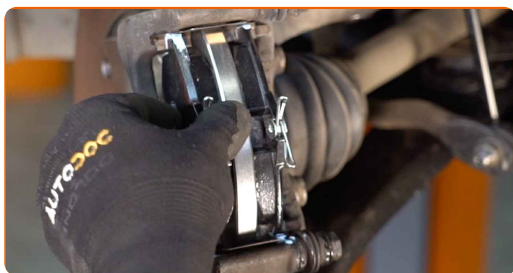
25

Druk de zuiger van de remklauw in. Gebruik een remklauw terugdraaiset.



26

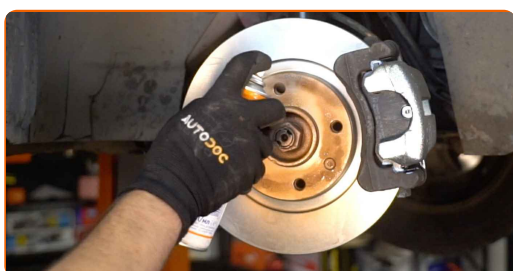
Installeer de remblokken.



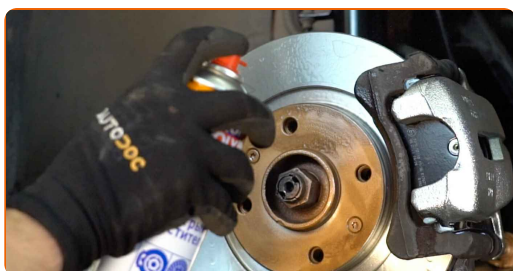
- 27** Installeer de remklauw en zet deze vast. Gebruik een combinatie steeksleutel Nr.13. Gebruik een combinatie steeksleutel Nr.15. Gebruik een momentsleutel. Draai deze vast tot een koppel van 30 Nm.



- 28** Behandel het oppervlak waar de remschijf contact maakt met de velg. Gebruik een kopersmeermiddel.



- 29** Reinig het oppervlak van de remschijf. Gebruik een remmenreiniger.



AUTODOC raadt aan:

- Vervanging: remschijven – CITROËN C4 Coupé (LA_). Wacht een paar minuten af na het aanbrengen van de spray.

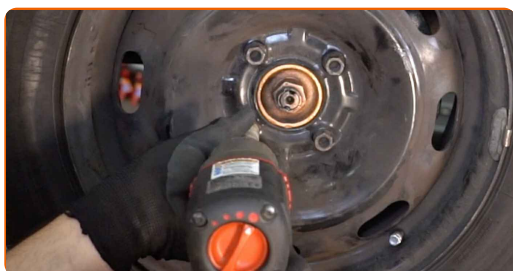
30 Installeer het wiel.



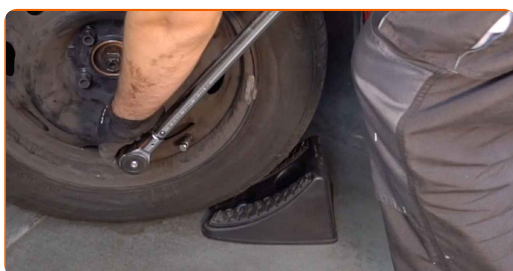
Vervanging: remschijven – CITROËN C4 Coupé (LA_). Tip:

- Houd het wiel omhoog tijdens het vastschroeven van de bevestigingsbouten om verwondingen te vermijden.

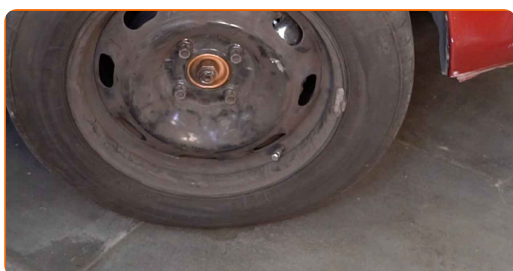
31 Draai de wielbouten vast. Gebruik de krachtdopsleutel #17.



32 Verlaag de wagen en werk in kruisvolgorde bij het aanspannen van de wielbouten. Gebruik een momentsleutel. Draai deze vast tot een koppel van 90 Nm.



33 Verwijder de krik en de wielblokken.

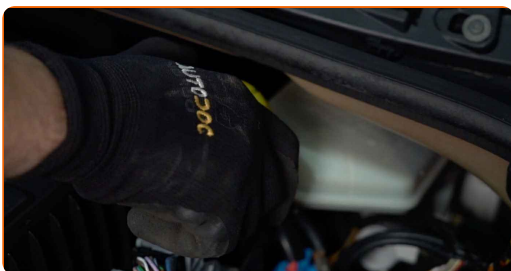


Vervanging: remschijven – CITROËN C4 Coupé (LA_). Tips van de experts van AUTODOC:

- Controleer het niveau aan remvloeistof in het expansiereservoir en vul indien nodig bij.

34

Schroef de dop van het expansievat voor de remvloeistof vast.



AUTODOC raadt aan:

- CITROËN C4 Coupé (LA_) – Druk zonder de motor aan te zetten het rempedaal een aantal keer in totdat het stevig aanvoelt.

35

Sluit de motorkap.

GOED GEDAAN! 

BEKIJK MEER TUTORIALS

AUTODOC – TOPKWALITEIT EN BETAALBARE AUTO-ONDERDELEN ONLINE

AUTODOC'S MOBIELE APP: GRIJP GEWELDIGE AANBIEDINGEN, TERWIJL U COMFORTABEL WINKELT



EEN GEWELDIG AANBOD AAN RESERVEONDERDELEN VOOR UW AUTO

REMSCHIJVEN: EEN OMVANGRIJK AANBOD

UITSLUITING VAN VERANTWOORDELIJKHEID:

Das document bevat alleen algemene aanbevelingen die te pas kunnen komen als u bezig bent met reparatie of vervanging van onderdelen. AUTODOC is niet aansprakelijk voor verliezen, verwondingen of schade aan eigendommen die bij het repareren of vervangen kunnen optreden door een verkeerde toepassing of een verkeerde interpretatie van de ter beschikking gestelde informatie.

AUTODOC is niet aansprakelijk voor eventuele fouten en onduidelijkheden in deze handleiding. De informatie wordt alleen ter beschikking gesteld om te verduidelijken en is geen alternatief voor instructies van deskundigen.

AUTODOC is niet aansprakelijk voor de verkeerde of gevaarlijke toepassing van apparatuur, werktuig en auto-onderdelen. AUTODOC geeft het dringende advies om voorzichtig te zijn en zich aan de veiligheidsvoorschriften te houden als er sprake is van een reparatie of een vervanging. En denkt u eraan: het gebruik van auto-onderdelen met een minderwaardige kwaliteit is geen garantie voor de vereiste verkeersveiligheid.

© Copyright 2023 – Alle content, met name teksten, foto's en grafieken zijn als intellectueel eigendom geregistreerd. Alle rechten, met inbegrip van vermenigvuldiging, publicatie, bewerking en vertaling, zijn voorbehouden, AUTODOC SE.