



Hoe wiellager vooraan
vervangen bij een
CITROËN C3 Pluriel
(HB_) –
vervangingshandleiding

EENDERE VIDEO-TUTORIAL



Deze video toont de vervangingsprocedure van een eender auto-onderdeel in een andere auto.

Belangrijk!

Deze vervangingsprocedure kan worden toegepast voor de volgende voertuigen:
CITROËN C3 Pluriel (HB_) 1.6

De stappen kunnen lichtjes variëren, afhankelijk van het ontwerp van de wagen.

Deze tutorial werd gemaakt op basis van de vervangingsprocedure voor een eender auto-onderdeel op: PEUGEOT 307 SW (3H) 2.0 HDi 135

VERVANGING: WIELLAGER – CITROËN C3 PLURIEL
(HB_). BENODIGD GEREEDSCHAP:



- Staalborstel
- WD-40 spray
- Remmenreiniger
- Kopervet
- Momentsleutel
- Combinatiesleutel Nr.18
- Dopsleutel nr.10
- Dopsleutel nr.16
- Dopsleutel nr.17
- Dopsleutel nr.18
- Dopsleutel nr.21
- Dopsleutel nr.36
- Torx bit T30
- Torx bit T50
- Krachtdop voor velgen Nr.17
- Ratelsleutel
- Uitdrijfset voor lagers en bussen
- Wringijzer
- Hamer
- Doorslag
- Slagschroevendraaier
- Borgveertang
- 3-armige trekker
- Lagertrekker
- Kogelgewrichttrekker
- Koevoet
- Hydraulische versnellingsbak krik
- Wielblok

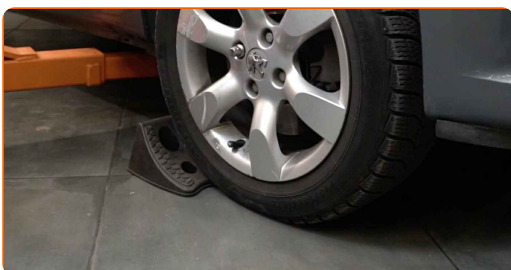
Koop gereedschap

Vervanging: wiellager – CITROËN C3 Pluriel (HB_). AUTODOC beveelt aan:

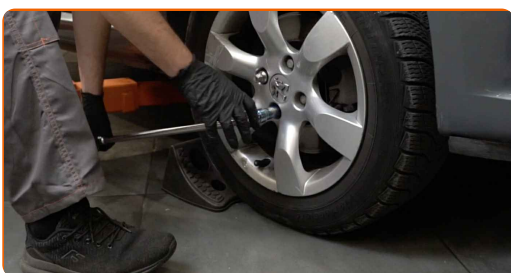
- Gebruik de lagermontage van uw CITROËN C3 Pluriel (HB_) niet opnieuw.
- De manier van vervanging van de wiellager is hetzelfde voor beide wielen aan dezelfde as.
- Alle werkzaamheden moeten worden verricht met stilstaande motor.

VERVANGING: WIELLAGER – CITROËN C3 PLURIEL (HB_). ONDERNEEM DE VOLGENDE STAPPEN:

1 Zet de wielen vast met behulp van wielblokken.



2 Maak de wielbouten los. Gebruik de krachtdopsleutel #17.



3 Verhoog de voorzijde van de wagen en plaats veilig op steunen.

4

Draai de wielbouten los.



Vervanging: wiellager – CITROËN C3 Pluriel (HB_). De experts van AUTODOC bevelen aan:

- U moet het wiel in de hoogste stand houden als u de bouten losdraait.

5

Neem het wiel eraf.



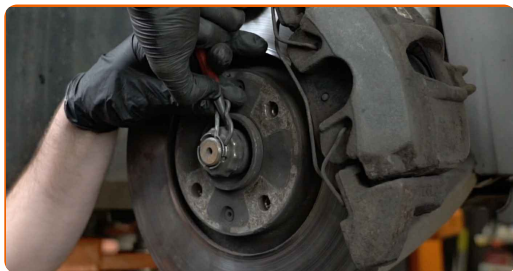
6

Maak de splitpen van de moer voor de homokinetische as schoon. Gebruik een staalborstel.



7

Verwijder de splitpen van de moer voor de homokinetische as. Gebruik een doorslag.



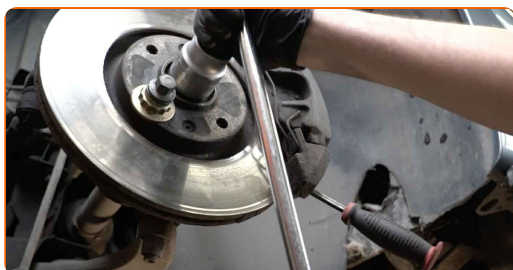
8

Maak het bevestigingsmiddel van de aandrijfvas schoon. Gebruik een staalborstel. Gebruik de WD-40 spray.



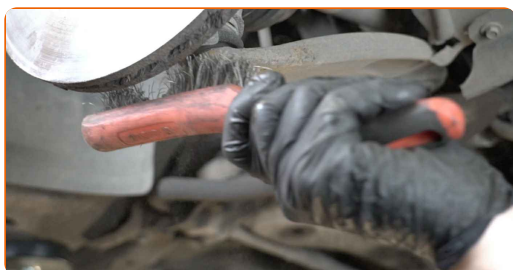
9

Draai het bevestigingsstuk van de aandrijfvas los. Gebruik een dopsleutel Nr.36. Gebruik een ratelsleutel.

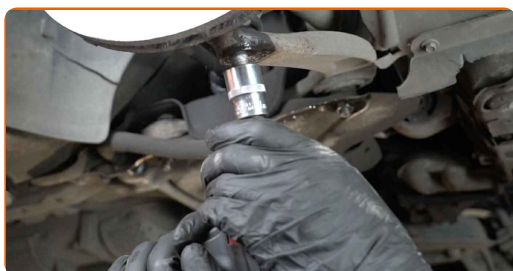


10

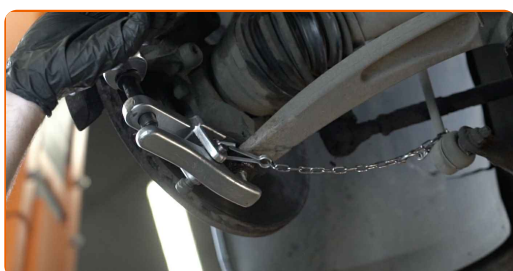
Reinig alle verbindingen van de draagarmen. Gebruik een staalborstel. Gebruik de WD-40 spray.



- 11** Schroef de bevestiging los die het kogelgewricht aan de draagarm van de ophanging vastmaakt. Gebruik een dopsleutel Nr.21. Gebruik een wringijzer.



- 12** Koppel het kogelslijpstuk los van de arm. Gebruik een kogelgewrichttrekker.



- 13** Beweeg de fusee omhoog. Gebruik een hydraulische versnellingsbak krik.



- 14** Koppel het kogelslijpstuk los van de arm. Gebruik een koevoet.



- 15** Verwijder de steun van onder de fusee.



AUTODOC raadt aan:

- Vervanging: wiellager – CITROËN C3 Pluriel (HB_). Laat de versnellingsbakkrick soepel zakken, zonder geschok, teneinde de onderdelen en mechanismen niet te beschadigen.

16

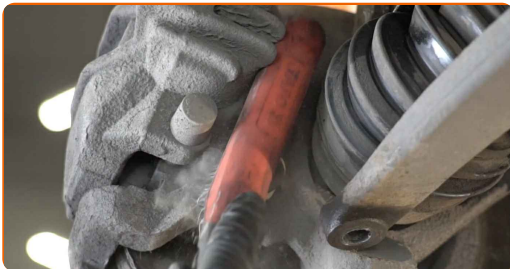
Koppel de aandrijfvas los van de fusee.

Vervanging: wiellager – CITROËN C3 Pluriel (HB_). Tip:

- Zorg ervoor dat de aandrijfvas niet onbelast is (wanneer de wagen opgekrikt is).

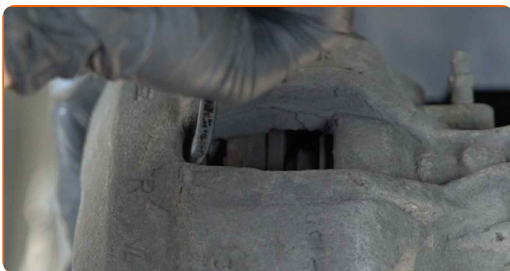
17

Reinig de bevestigingen van de remklauwhouder. Gebruik een staalborstel. Gebruik de WD-40 spray.



18

Spreid de remblokken. Gebruik een koevoet.



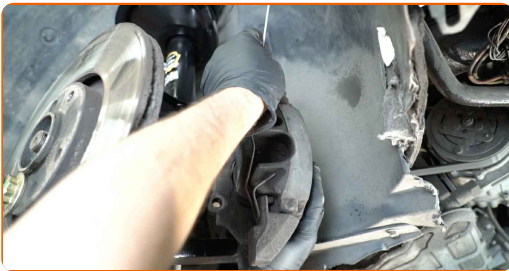
19

Schroef de bevestiging van de remklauwbeugel los. Gebruik Torx T50. Gebruik een wringijzer.



20

Verwijder de remklauw inclusief de bevestiging ervan.



Vervanging: wiellager – CITROËN C3 Pluriel (HB_). Deskundigen bevelen aan:

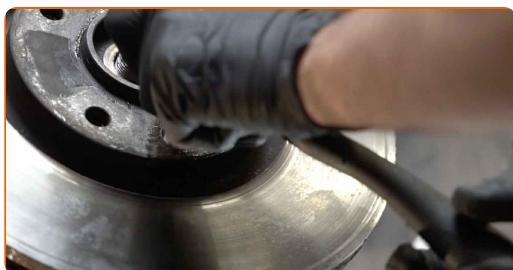
- Bind de remklauw vast aan de ophanging of aan de carrosserie met een kabel, zonder deze los te koppelen van de remslang, om drukontlading van het remsysteem te voorkomen.
- Zorg er voor dat de remklauw niet aan de remslang hangt.
- Druk het rempedaal niet in na het verwijderen van de remklauw. Als resultaat kan de zuiger uit de remcilinder vallen, en kan er remvloeistof lekken of de druk in het systeem ontladen worden.
- Controleer de remklauwhouder, de geleidepennen en de stofkappen van de remklauw. Reinig deze. Vervang ze indien nodig.

- 21 Reinig het bevestigingsstuk dat het spoorstangeind met de fusee verbindt. Gebruik een staalborstel. Gebruik de WD-40 spray.



- 22 Maak de bevestigingsstukken van de remschijf schoon. Gebruik een staalborstel. Gebruik de WD-40 spray.

- 23 Schroef de bevestiging van de remschijf los. Gebruik Torx T30. Gebruik een slagschroevendraaier.



- 24 Verwijder de remschijf.

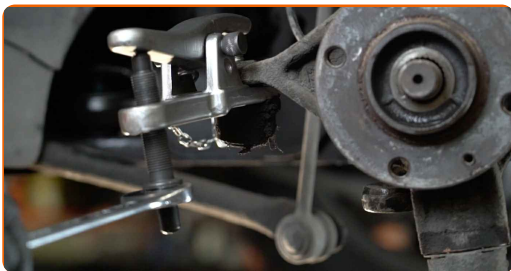


- 25 Schroef de bevestigingsmoer van het einde aan de fusee. Gebruik een dopsleutel Nr.16. Gebruik een ratelsleutel.



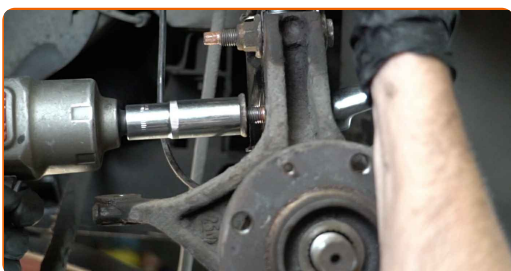
26

Ontkoppel het spoorstangeinde van de fusee. Gebruik een kogelgewrichttrekker.



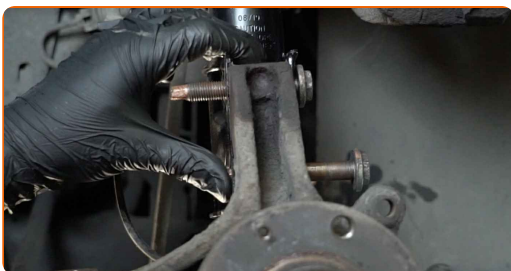
27

Schroef de onderste bevestiging los die de veerpoot aan de fusee verbindt. Gebruik een combinatie steeksleutel Nr.18 Gebruik een dopsleutel Nr.18. Gebruik een ratelsleutel.



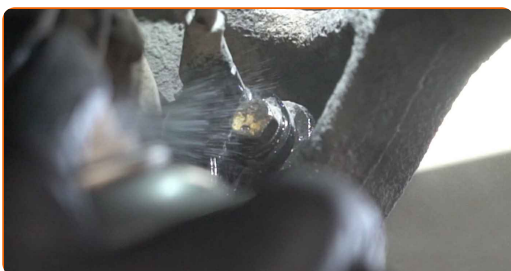
28

Verwijder de bevestigingsbout.

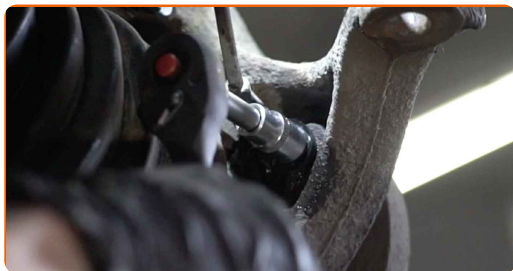


29

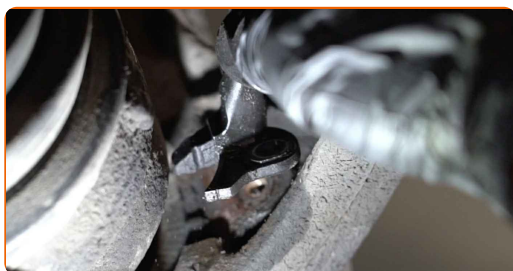
Behandel het bevestigingsmiddel voor de ABS-sensor met een daarvoor bedoeld middel. Gebruik een staalborstel. Gebruik de WD-40 spray.



30 Schroef het bevestigingsmiddel van de ABS-sensor los. Gebruik een dopsleutel Nr.10. Gebruik een ratelsleutel.



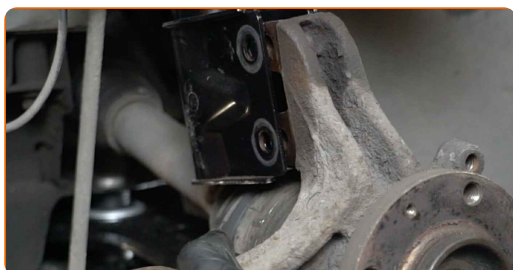
31 Verwijder de ABS-sensor van de fusee.



32 Verwijder de bevestigingsbout.



33 Ontkoppel de fusee van de veerpoot.



34 Verwijder de fusee samen met de naaf.



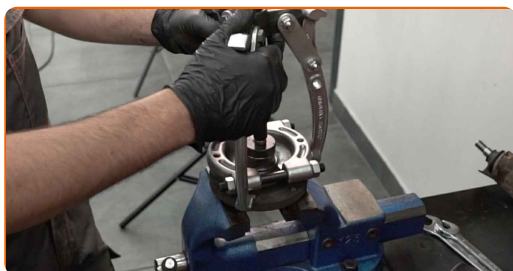
35

Verwijder de wielnaaf van de fusee. Gebruik een doorslag. Gebruik een hamer.



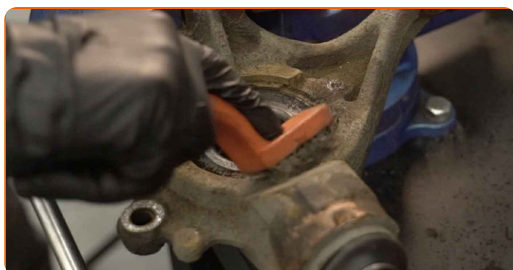
36

Trek de binnenste lagerloopring uit de wielnaaf. Maak gebruik van een lagertrekker. Gebruik een 3-armige trekker.



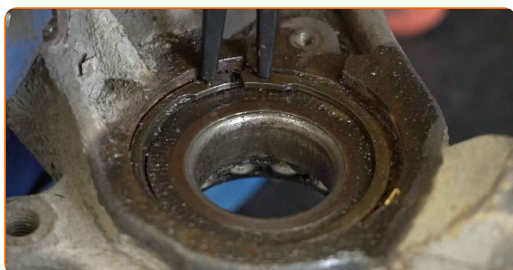
37

Maak de borgring van het wiellager schoon. Gebruik een staalborstel. Gebruik de WD-40 spray.



38

Neem de borgring van de wiellager van zijn plek. Maak gebruik van een borgveertang.



39

Duw de naaflager eruit. Maak gebruik van een uitdrijfset voor lagers en bussen.



40

Reinig de bevestigingsplaats voor het wiellager. Gebruik een staalborstel. Gebruik de WD-40 spray.



41

Duw de nieuwe lager in de fusee.



Vervanging: wiellager – CITROËN C3 Pluriel (HB_). Tips van de experts van AUTODOC:

- Inspecteer de naaflager om er zeker van te zijn dat deze in de juiste stand staat. Voorkom dat de lager verkeerd geplaatst is.
- Houd direct op met drukken op het oppervlak van de lager, zodra deze in de montageplek gevoegd is.

42

Plaats de borgring van de wiellager. Maak gebruik van een borgveertang.



43

Reinig de naaf. Gebruik de WD-40 spray.



44

Installeer de wielnaaf op de fusee. Maak gebruik van een uitdrijfset voor lagers en bussen.



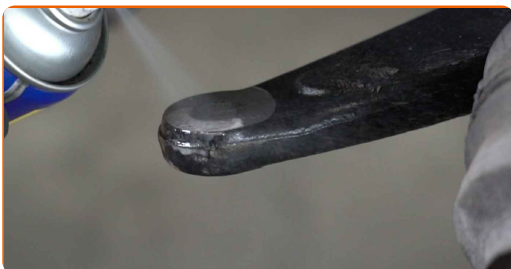
45

Reinig de groeven van de homokinetische koppeling op de aandrijfas. Gebruik een staalborstel. Gebruik de WD-40 spray.



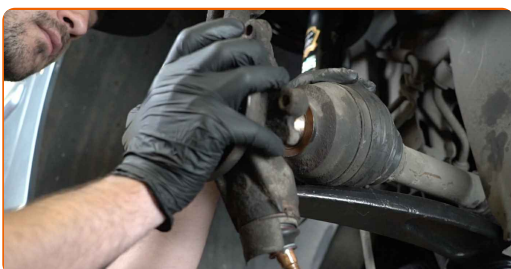
46

Maak de plekken waar het spoorstangeind gemonteerd zit schoon. Reinig de bevestigingsgaten en de schroefdraad van de draagarm. Gebruik een staalborstel. Gebruik de WD-40 spray.



47

Installeer de fusee in de montage van de naaf.



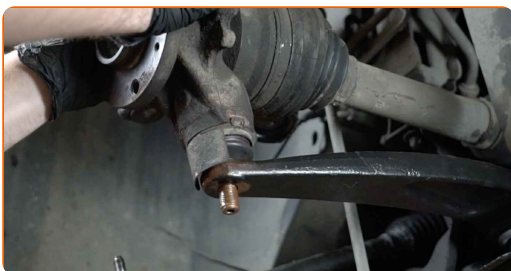
48

Installeer de aandrijfjas.



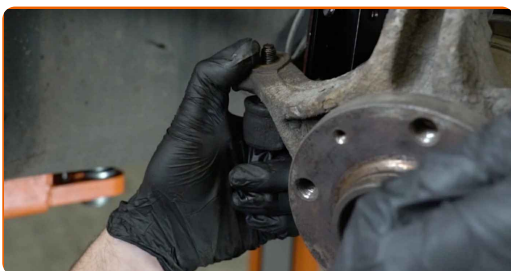
49

Verbind het kogelgewricht met de draagarm.

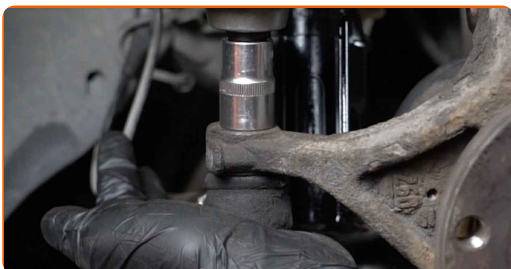


50

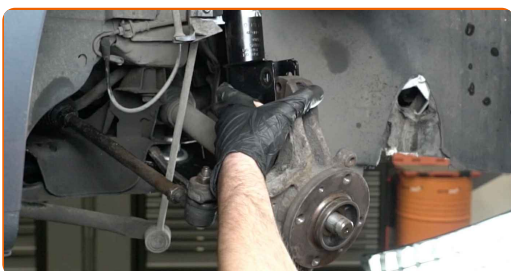
Verbind het spoorstangeinde aan de fusee.



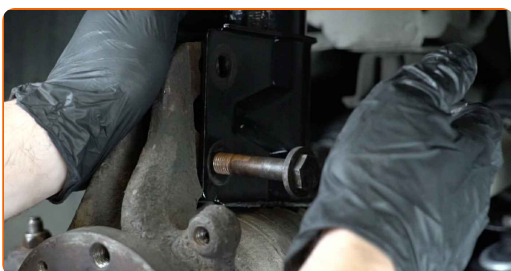
- 51** Schroef de bevestigingsmoer die het spoorstangeind met de fusee verbindt vast. Gebruik een dopsleutel Nr.17. Gebruik een ratelsleutel.



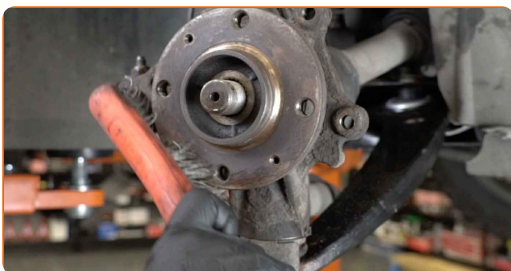
- 52** Zet de veerpoot vast op de fusee. Gebruik een koevoet.



- 53** Breng de bevestigingsbouten aan.



- 54** Reinig de naaf. Gebruik een staalborstel. Behandel het contactoppervlak. Gebruik een kopersmeermiddel.



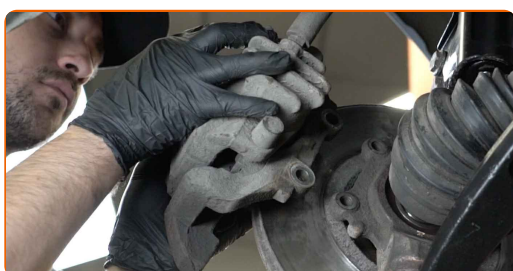
- 55** Installeer de remschijf.



- 56** Span de bevestiging van de remschijf aan. Gebruik Torx T30. Gebruik een momentsleutel. Draai deze vast tot een koppel van 9 Nm.



- 57** Monteer de remklauw samen met de houder.



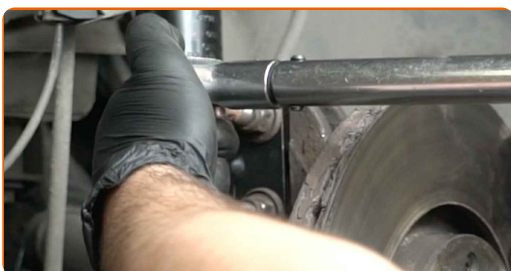
- 58** Span de remklauwbeugel aan. Gebruik Torx T50. Gebruik een momentsleutel. Draai deze vast tot een koppel van 105 Nm.



- 59** Draai de onderste bevestigingen, die de schokdempende veerpoot met de fusee verbinden, vast. Gebruik een combinatie steeksleutel Nr.18 Gebruik een dopsleutel Nr.18. Gebruik een momentsleutel. Draai deze vast tot een koppel van 90 Nm.



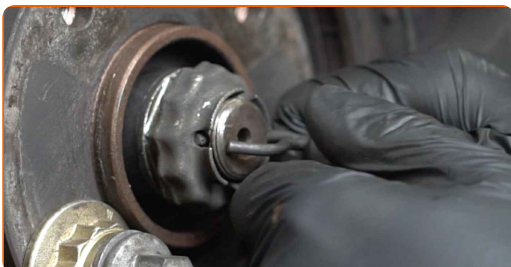
- 60** Draai de bevestigingsmoer die het spoorstangeind met de fusee verbindt aan. Gebruik een dopsleutel Nr.17. Gebruik een momentsleutel. Draai deze vast tot een koppel van 35 Nm.



- 61** Span de moer van de aandrijffas aan. Gebruik een dopsleutel Nr.36. Gebruik een momentsleutel. Draai deze vast tot een koppel van 280 Nm.



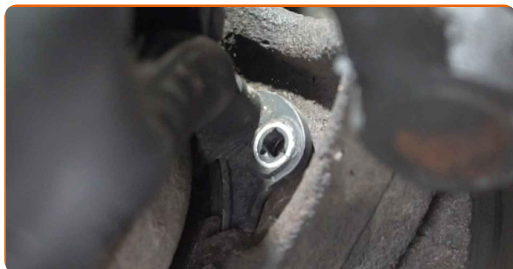
- 62** Monteer de splitpen van de moer voor de homokinetische as. Gebruik een koevoet. Gebruik een hamer.



- 63** Schroef de bevestigingen van het kogelgewricht vast. Gebruik een dopsleutel Nr.21. Gebruik een ratelsleutel.



64 Verbind de ABS-sensor met de fusee.

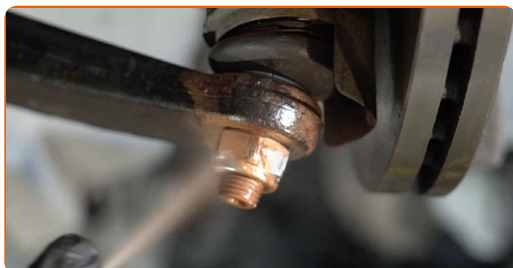


65 Draai het bevestigingsmiddel dat de ABS-sensor met de fusee verbindt aan. Gebruik een dopsleutel Nr.10. Gebruik een momentsleutel. Draai deze vast tot een koppel van 11 Nm.

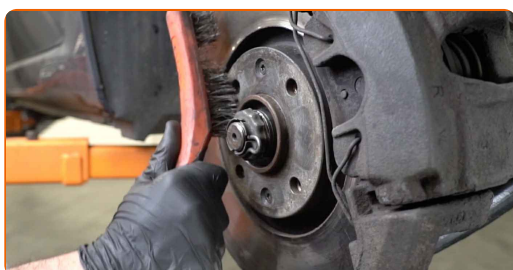


66 Span de bevestiging van het kogelgewricht aan. Gebruik een dopsleutel Nr.21. Gebruik een momentsleutel. Draai deze vast tot een koppel van 50 Nm.

67 Behandel alle verbindingen van de draagarmen. Behandel de veerpootbevestigingen. Gebruik een kopersmeermiddel.

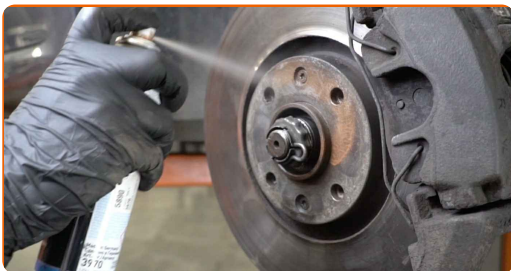


68 Reinig het oppervlak waarop de velg moet worden gemonteerd. Gebruik een staalborstel.



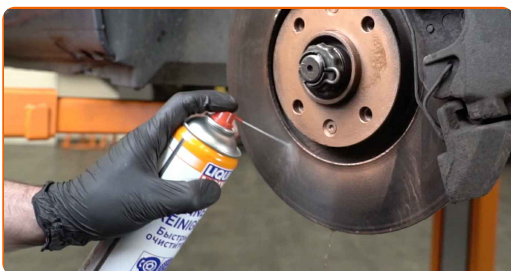
69

Behandel het oppervlak waar de remschijf contact maakt met de velg. Gebruik een kopersmeermiddel.



70

Reinig het oppervlak van de remschijf. Gebruik een remmenreiniger.

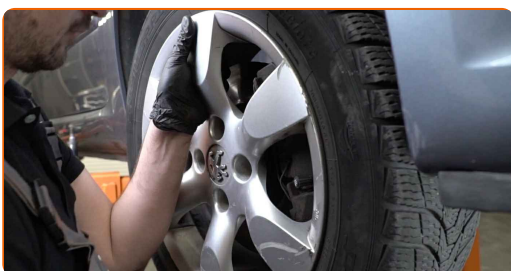


AUTODOC raadt aan:

- Vervanging: wiellager – CITROËN C3 Pluriel (HB_). Wacht een paar minuten af na het aanbrengen van de spray.

71

Installer het wiel.



Vervanging: wiellager – CITROËN C3 Pluriel (HB_). Tip van AUTODOC:

- Houd het wiel omhoog tijdens het vastschroeven van de bevestigingsbouten om verwondingen te vermijden.

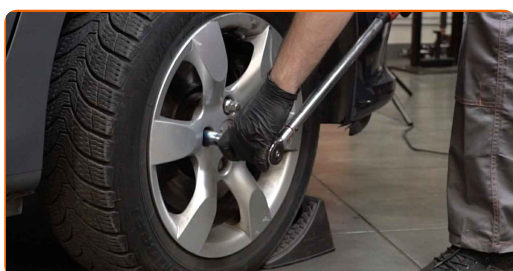
72

Draai de wielbouten vast. Gebruik de krachtdopsleutel #17.



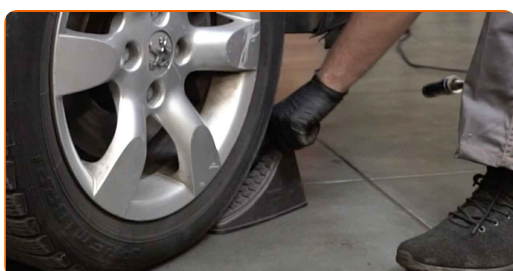
73

Verlaag de wagen en werk in kruisvolgorde bij het aanspannen van de wielbouten. Gebruik de krachtdopsleutel #17. Gebruik een momentsleutel. Draai deze vast tot een koppel van 100 Nm.



74

Verwijder de krik en de wielblokken.



GOED GEDAAN! 

BEKIJK MEER TUTORIALS

AUTODOC – TOPKWALITEIT EN BETAALBARE AUTO-ONDERDELEN ONLINE

AUTODOC'S MOBILE APP: GRIJP GEWELDIGE AANBIEDINGEN, TERWIJL U COMFORTABEL WINKELT



EEN GEWELDIG AANBOD AAN RESERVEONDERDELEN VOOR UW AUTO

WIELLAGER: EEN OMVANGRIJK AANBOD

UITSLUITING VAN VERANTWOORDELIJKHEID:

Das document bevat alleen algemene aanbevelingen die te pas kunnen komen als u bezig bent met reparatie of vervanging van onderdelen. AUTODOC is niet aansprakelijk voor verliezen, verwondingen of schade aan eigendommen die bij het repareren of vervangen kunnen optreden door een verkeerde toepassing of een verkeerde interpretatie van de ter beschikking gestelde informatie.

AUTODOC is niet aansprakelijk voor eventuele fouten en onduidelijkheden in deze handleiding. De informatie wordt alleen ter beschikking gesteld om te verduidelijken en is geen alternatief voor instructies van deskundigen.

AUTODOC is niet aansprakelijk voor de verkeerde of gevaarlijke toepassing van apparatuur, werktuig en auto-onderdelen. AUTODOC geeft het dringende advies om voorzichtig te zijn en zich aan de veiligheidsvoorschriften te houden als er sprake is van een reparatie of een vervanging. En denkt u eraan: het gebruik van auto-onderdelen met een minderwaardige kwaliteit is geen garantie voor de vereiste verkeersveiligheid.

© Copyright 2022 – Alle content, met name teksten, foto's en grafieken zijn als intellectueel eigendom geregistreerd. Alle rechten, met inbegrip van vermenigvuldiging, publicatie, bewerking en vertaling, zijn voorbehouden, AUTODOC GmbH.