



Hoe wiellager achteraan
vervangen bij een
CITROËN C2 Hatchback
(JM) –
vervangingshandleiding

EENDERE VIDEO-TUTORIAL



Deze video toont de vervangingsprocedure van een eender auto-onderdeel in een andere auto.

ⓘ Belangrijk!

Deze vervangingsprocedure kan worden toegepast voor de volgende voertuigen: CITROËN C2 Hatchback (JM) 1.1, CITROËN C2 Hatchback (JM) 1.4, CITROËN C2 Hatchback (JM) 1.6, CITROËN C2 Hatchback (JM) 1.4 HDi, CITROËN C2 Hatchback (JM) 1.6 VTS, CITROËN C2 Hatchback (JM) 1.4 16V, CITROËN C2 Hatchback (JM) 1.6 HDi

De stappen kunnen lichtjes variëren, afhankelijk van het ontwerp van de wagen.

Deze tutorial werd gemaakt op basis van de vervangingsprocedure voor een eender auto-onderdeel op: PEUGEOT 206 Hatchback (2A/C) 1.6

Vervanging: wiellager – CITROËN C2 Hatchback (JM). Deskundigen bevelen aan:

- Gebruik de lagermontage van uw CITROËN C2 Hatchback (JM) niet opnieuw.
- De manier van vervanging van de wiellager is hetzelfde voor beide wielen aan dezelfde as.
- Alle werkzaamheden moeten worden verricht met stilstaande motor.

VERVANGING: WIELLAGER – CITROËN C2 HATCHBACK (JM). AANBEVOLEN VOLGORDE VAN STAPPEN:

1

Zet de wielen vast met behulp van wielblokken.

**2**

Maak de wielbouten los. Gebruik de krachtdopsleutel #19.

**3**

Verhoog de achterzijde van de wagen en plaats veilig op steunen.

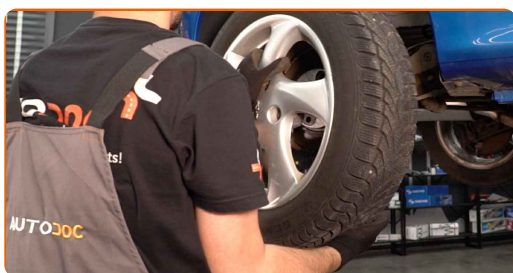
4 Draai de wielbouten los.



Vervanging: wiellager – CITROËN C2 Hatchback (JM). AUTODOC beveelt aan:

- U moet het wiel in de hoogste stand houden als u de bouten losdraait.

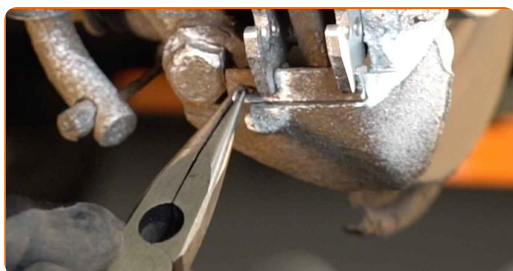
5 Neem het wiel eraf.



6 Verwijder de borgpennen van de remblokken. Gebruik een koevoet.



7 Verwijder de paspen van het remblok. Gebruik een rondbektang.



8

Reinig de remklauwbevestigingen. Gebruik een staalborstel. Gebruik de WD-40 spray.



9

Verwijder de klemveer van de remblokken. Gebruik een koevoet. Gebruik een rubberen hamer.



10

Verwijder de remblokken. Gebruik een koevoet.



11

Reinig de remklauwbevestigingen. Gebruik een staalborstel. Gebruik de WD-40 spray.



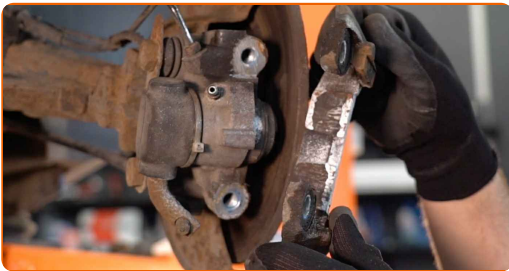
12

Schroef de bevestiging van de remklauw los. Gebruik een dopsleutel Nr.19. Gebruik een ratelsleutel.



13

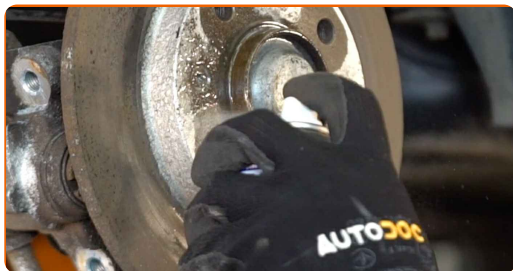
Verwijder de remklauw.



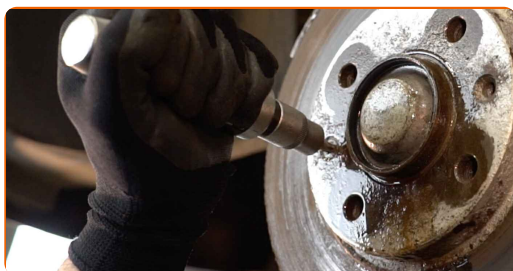
Vervanging: wiellager – CITROËN C2 Hatchback (JM). Tip van AUTODOC:

- Bind de remklauw vast aan de ophanging of aan de carrosserie met een kabel, zonder deze los te koppelen van de remslang, om drukontlading van het remsysteem te voorkomen.
- Zorg er voor dat de remklauw niet aan de remslang hangt.
- Druk het rempedaal niet in na het verwijderen van de remklauw. Als resultaat kan de zuiger uit de remcilinder vallen, en kan er remvloeistof lekken of de druk in het systeem ontladen worden.
- Controleer de remklauwhouder, de geleidepennen en de stofkappen van de remklauw. Reinig deze. Vervang ze indien nodig.

14 Maak de bevestigingsstukken van de remschijf schoon. Gebruik een staalborstel. Gebruik de WD-40 spray.

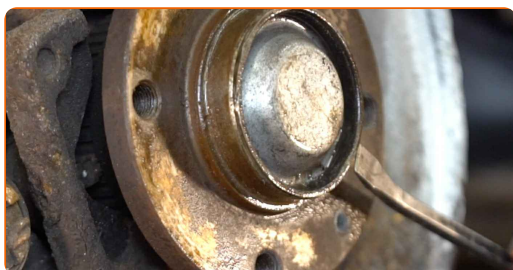


15 Schroef de bevestiging van de remschijf los. Gebruik Torx T30. Gebruik een slagschroevendraaier.



16 Verwijder de remschijf.

17 Verwijder de stofkap van de naaflager. Gebruik een koevoet. Gebruik een hamer.



Vervanging: wiellager – CITROËN C2 Hatchback (JM). De experts van AUTODOC bevelen aan:

- Sommige auto's beschikken niet over naafdoppen.

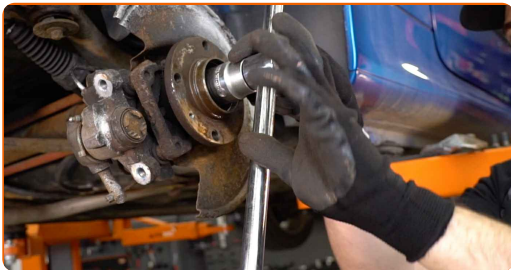
18

Wrik of klop de wielnaafmoer los met behulp van bijvoorbeeld een beitel en een hamer. Gebruik een platte beitel voor metaalbewerking. Gebruik een hamer.



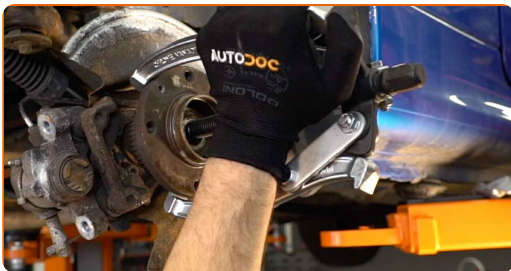
19

Schroef de naafmoer los. Gebruik een dopsleutel Nr.32. Gebruik een wringijzer.



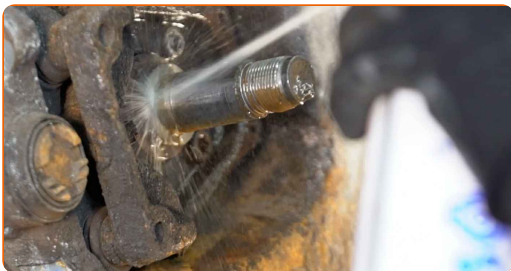
20

Verwijder de naaf en de lager samen, aangezien het een verzegelde eenheid betreft. Gebruik een 3-armige trekker.

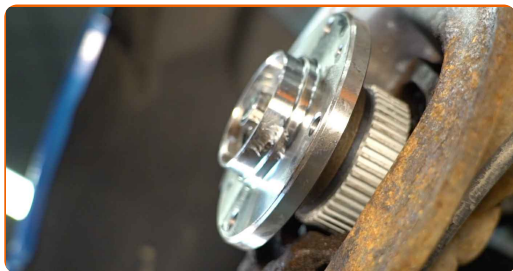


21

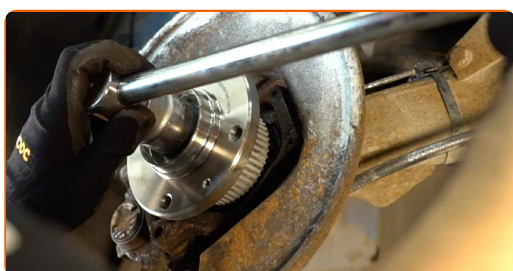
Reinig de bevestigingsplaats voor het wielager. Gebruik allesreiniger.



22 Installeer de nieuwe wielnaaf met een lager.



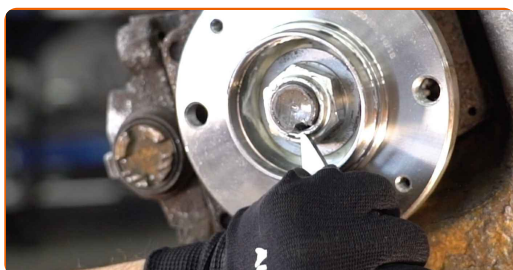
23 Span de naaf aan. Gebruik een dopsleutel Nr.32. Gebruik een momentsleutel. Draai deze vast tot een koppel van 230 Nm.



Vervanging: wiellager – CITROËN C2 Hatchback (JM). Tip:

- De wiellagereenheid mag niet schuin zitten op de as.

24 Maak de wielnaafmoer stevig vast door haar met behulp van bijvoorbeeld een beitel en een hamer licht in te deuken. Gebruik een platte beitel voor metaalbewerking. Gebruik een hamer.



25

Installeer de stofkap van de naaflager. Gebruik een rubberen hamer.



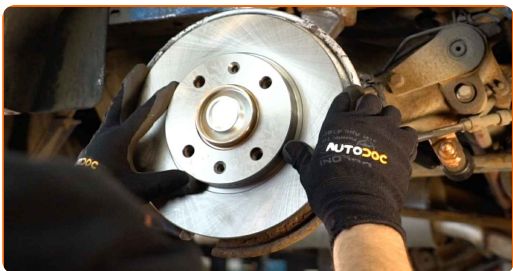
26

Reinig de naaf. Gebruik een staalborstel. Behandel het contactoppervlak. Gebruik een kopersmeermiddel.



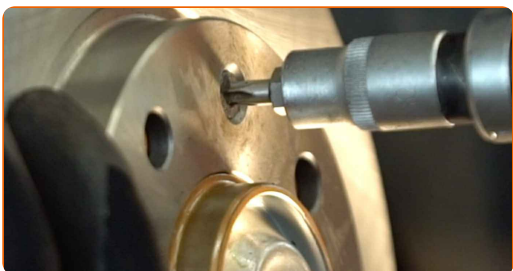
27

Installeer de remschijf.



28

Span de bevestiging van de remschijf aan. Gebruik Torx T30. Gebruik een momentsleutel. Draai deze vast tot een koppel van 9 Nm.



- 29** Installeer de remklauw en zet deze vast. Gebruik een dopsleutel Nr.19. Gebruik een momentsleutel. Draai deze vast tot een koppel van 110 Nm.



- 30** Installeer de remblokken.



- 31** Monteer de klemveer van de remblokken. Gebruik een koevoet.



- 32** Plaats de borgpen van het remblok.



- 33** Monteer de borgpennen van de remblokken.



34

Behandel het oppervlak waar de remschijf contact maakt met de velg. Gebruik een kopersmeermiddel.



35

Reinig het oppervlak van de remschijf. Gebruik een remmenreiniger.



AUTODOC raadt aan:

- Vervanging: wiellager – CITROËN C2 Hatchback (JM). Wacht een paar minuten af na het aanbrengen van de spray.

36

Installeer het wiel.

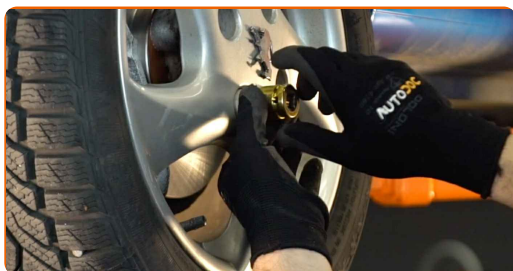


Vervanging: wiellager – CITROËN C2 Hatchback (JM). Tips van de experts van AUTODOC:

- Houd het wiel omhoog tijdens het vastschroeven van de bevestigingsbouten om verwondingen te vermijden.

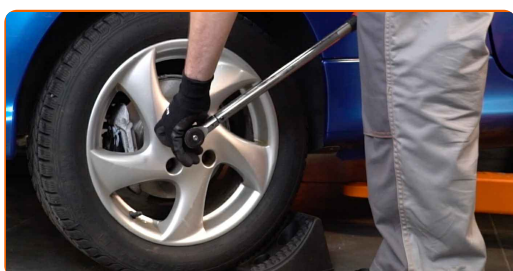
37

Draai de wielbouten vast. Gebruik de krachtdopsleutel #19.



38

Verlaag de wagen en werk in kruisvolgorde bij het aanspannen van de wielbouten. Gebruik een momentsleutel. Draai deze vast tot een koppel van 100 Nm.



39

Verwijder de krik en de wielblokken.



GOED GEDAAN! 

BEKIJK MEER TUTORIALS

AUTODOC – TOPKWALITEIT EN BETAALBARE AUTO-ONDERDELEN ONLINE

AUTODOC'S MOBIELE APP: GRIJP GEWELDIGE AANBIEDINGEN, TERWIJL U COMFORTABEL WINKELT



+ AUTODOC

GET IT ON **Google Play**

Download on the **App Store**

Download

EEN GEWELDIG AANBOD AAN RESERVEONDERDELEN VOOR UW AUTO

WIELLAGER: EEN OMVANGRIJK AANBOD

(i) UITSLUITING VAN VERANTWOORDELIJKHEID:

Das document bevat alleen algemene aanbevelingen die te pas kunnen komen als u bezig bent met reparatie of vervanging van onderdelen. AUTODOC is niet aansprakelijk voor verliezen, verwondingen of schade aan eigendommen die bij het repareren of vervangen kunnen optreden door een verkeerde toepassing of een verkeerde interpretatie van de ter beschikking gestelde informatie.

AUTODOC is niet aansprakelijk voor eventuele fouten en onduidelijkheden in deze handleiding. De informatie wordt alleen ter beschikking gesteld om te verduidelijken en is geen alternatief voor instructies van deskundigen.

AUTODOC is niet aansprakelijk voor de verkeerde of gevaarlijke toepassing van apparatuur, werktuig en auto-onderdelen. AUTODOC geeft het dringende advies om voorzichtig te zijn en zich aan de veiligheidsvoorschriften te houden als er sprake is van een reparatie of een vervanging. En denkt u eraan: het gebruik van auto-onderdelen met een minderwaardige kwaliteit is geen garantie voor de vereiste verkeersveiligheid.

© Copyright 2022 – Alle content, met name teksten, foto's en grafieken zijn als intellectueel eigendom geregistreerd. Alle rechten, met inbegrip van vermenigvuldiging, publicatie, bewerking en vertaling, zijn voorbehouden, AUTODOC GmbH.