



Hoe motorolie en filter  
vervangen bij een  
**CITROËN C2 Enterprise**  
**(JG\_)** –  
vervangingshandleiding

## EENDERE VIDEO-TUTORIAL



Deze video toont de vervangingsprocedure van een eender auto-onderdeel in een andere auto.

### **Belangrijk!**

Deze vervangingsprocedure kan worden toegepast voor de volgende voertuigen:  
CITROËN C2 Enterprise (JG\_) 1.1

De stappen kunnen lichtjes variëren, afhankelijk van het ontwerp van de wagen.

Deze tutorial werd gemaakt op basis van de vervangingsprocedure voor een eender auto-onderdeel op: CITROËN C3 I Hatchback (FC\_, FN\_) 1.4 i

VERVANGING: MOTOROLIE EN FILTER – CITROËN C2  
ENTERPRISE (JG\_). BENODIGD GEREEDSCHAP:



- Universele reinigingspray
- Vierkante carterplug-dopsleutel nr. 8
- Dopsleutel nr.27
- Ratelsleutel
- Momentsleutel
- Olieerversingsbak
- Trechter
- Platte Schroevendraaier
- Microvezeldoek
- Spatbordbeschermer

**Koop gereedschap**

Vervanging: motorolie en filter – CITROËN C2 Enterprise (JG\_). De experts van AUTODOC bevelen aan:

- Vervang het oliefilter iedere keer wanneer u de motorolie ververs.
- Alle werkzaamheden moeten worden verricht met stilstaande motor.
- Draag handschoenen om contact met hete vloeistof te voorkomen.

## VERVANGING: MOTOROLIE EN FILTER – CITROËN C2 ENTERPRISE (JG\_). HANTEER DE VOLGENDE PROCEDURE:

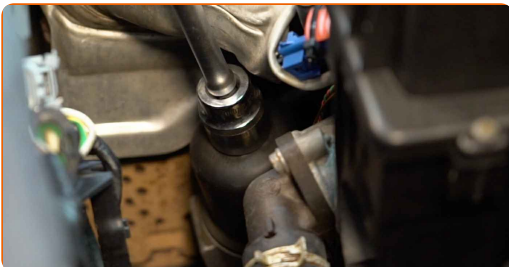
**1** Open de motorkap.

**2** Gebruik een beschermhoes om beschadiging van lak en kunststof onderdelen van de auto te voorkomen.

**3** Schroef de olievuldop los.

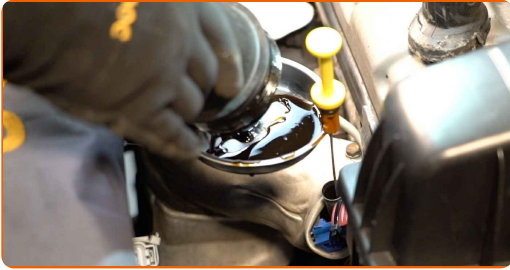


**4** Schroef de behuizingskap van de filter samen met het oude filterelement los. Gebruik een dopsleutel Nr.27. Gebruik een ratelsleutel.



5

Doe het oude oliefilter in de bak.



Vervanging: motorolie en filter – CITROËN C2 Enterprise (JG\_). AUTODOC beveelt aan:

- Schuif de bak omhoog. De olie begint onmiddellijk na het verwijderen van het oliefilter uit het afvoergat te lopen.
- Bedek de oliefilterbehuizing met een microvezeldoek om te voorkomen dat er vuil en vreemde objecten in het systeem komen.

6

Vijzel de auto op met behulp van een krik of zet de auto boven een reparatiekuil.

Vervanging: motorolie en filter – CITROËN C2 Enterprise (JG\_). De experts van AUTODOC bevelen aan:

- Het voertuig dient op een vlakke ondergrond te staan, en indien er een hoek is, dient de afvoerstop zich steeds op het laagste punt te bevinden.
- Alle werkzaamheden moeten worden verricht met stilstaande motor.

7

Zet een olie opvangbak van ten minste 4 liter onder het afvoergat.



8

Schroef de aftapplug los. Gebruik de vierkante carterplug-dopsleutel nr. 8. Gebruik een ratelsleutel.



9

Voer de gebruikte olie af.



Vervanging: motorolie en filter – CITROËN C2 Enterprise (JG\_). Tip van AUTODOC:

- Let op! De olie kan heet zijn.
- Wacht tot de olie volledig uit het afvoergat is afgevoerd.

**10** Maak de oliefilter los van het filterdeksel.



**11** Reinig de kap van de oliefilterbehuizing. Gebruik allesreiniger.



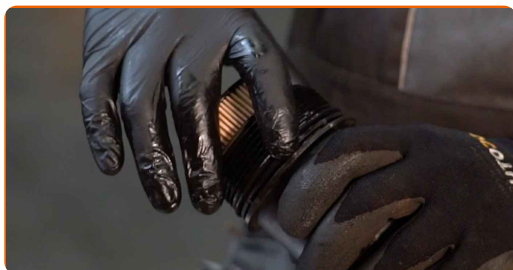
**12** Verwijder de O-ring van het oliefilterdeksel. Gebruik een platte schroevendraaier.



**13** Installeer een nieuwe O-ring op de montagelocatie in het filterdeksel.



**14** Smeer de rubberen afdichting van het nieuwe filter in met een beetje verse olie.



**15** Installeer de nieuwe oliefilter in de montagelocatie op het filterdeksel.

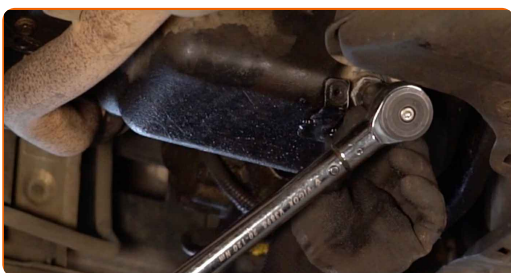
**Let op!**

- Zorg ervoor dat de filter correct geïnstalleerd wordt. Verwissel de zijden van het onderdeel niet.
- Wacht tot de olie volledig uit het afvoergat is afgevoerd.

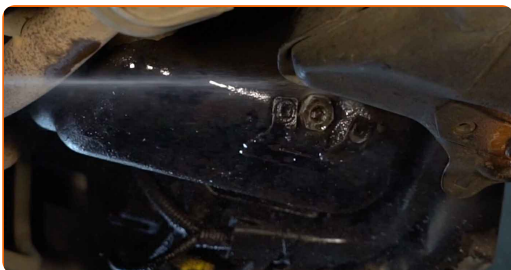
**16** Reinig het gedeelte rondom het afvoergat van de oliepan. Gebruik allesreiniger.



**17** Schroef de nieuwe afvoerplug erin en draai deze vast. Gebruik de vierkante carterplug-dopsleutel nr. 8. Gebruik een momentsleutel. Draai deze vast tot een koppel van 30 Nm.



**18** Reinig het gedeelte rondom het afvoergat van de oliepan. Gebruik allesreiniger.





**19** Laat de wagen zaken.

**20** Schroef de nieuwe filter op zijn plaats.



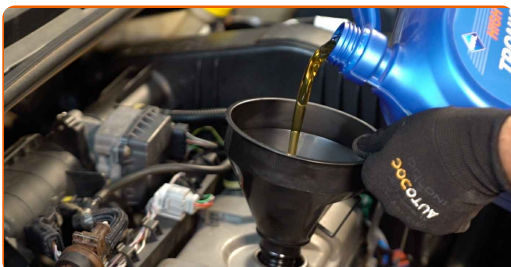
**21** Installeer een nieuw deksel op de oliefilterbehuizing en span deze aan. Gebruik een dopsleutel Nr.27. Gebruik een momentsleutel. Draai deze vast tot een koppel van 25 Nm.



**22** Verwijder de kap van de oliefilter. Steek de trechter erin.



**23** Giet verse olie in de motor in de hoeveelheid die door de autofabrikant wordt aanbevolen.

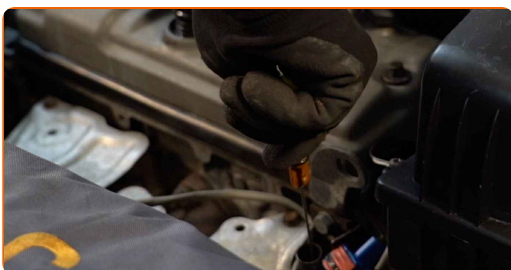


Vervanging: motorolie en filter – CITROËN C2 Enterprise (JG\_). Tips van de experts van AUTODOC:

- Gebruik de olie aanbevolen door de fabrikant.

24

Controleer het oliepeil met behulp van de peilstok. Vul olie indien nodig bij.

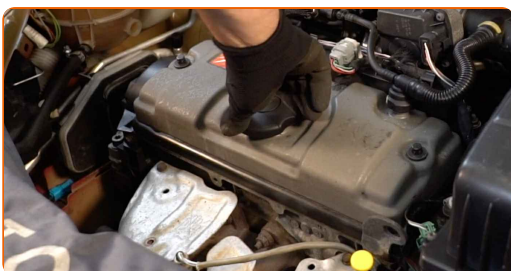


Let op!

- Het oliepeil moet tussen de markeringen Min en Max staan.

25

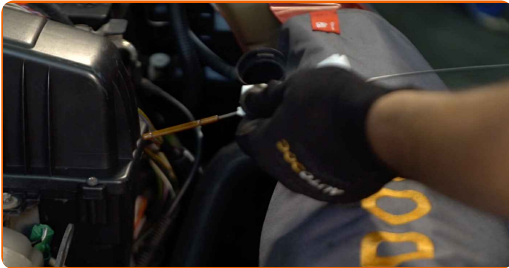
Installeer de kap van de oliefilter. Draai de olievuldop vast.



26

Laat de motor enkele minuten draaien. Nadat het waarschuwingslampje voor de oliedruk uitgaat, dient u de motor uit te zetten.

- 27 Controleer het oliepeil 5 minuten na het stilleggen van de motorwerking met een peilstok en voeg olie toe indien nodig.



### Let op!

- Het oliepeil moet tussen de markeringen Min en Max staan.
- Controleer of de olievuldop goed vastzit.
- Controleer of de schroefstop van het afvoergat en de oliefilterafdichting goed vastzitten. Indien nodig moet u deze voorzichtig vastdraaien.

- 28 Verwijder de beschermhoes van het spatbord.

- 29 Sluit de motorkap.

Vervanging: motorolie en filter – CITROËN C2 Enterprise (JG\_). Deskundigen bevelen aan:

- Merk op dat het waarschuwingslampje voor oliedruk, dat aangeeft dat er onvoldoende druk in het smeersysteem zit, langer kan branden dan andersom. Na enkele seconden vult de olie alle kanalen en gaat het lampje uit.
- Zorg er omwille van het milieu voor dat gebruikte filters op speciale afvalverzamelplaatsen gedeponeerd worden.

**GOED GEDAAN!** 

[BEKIJK MEER TUTORIALS](#)

## AUTODOC – TOPKWALITEIT EN BETAALBARE AUTO-ONDERDELEN ONLINE

**AUTODOC'S MOBIELE APP: GRIJP GEWELDIGE AANBIEDINGEN, TERWIJL U COMFORTABEL WINKELT**



**+ AUTODOC**

GET IT ON  
**Google Play**

Download on the  
**App Store**

**Download**

**EEN GEWELDIG AANBOD AAN RESERVEONDERDELEN VOOR UW AUTO**

**OLIEFILTER: EEN OMVANGRIJK AANBOD**

### **UITSLUITING VAN VERANTWOORDELIJKHEID:**

Das document bevat alleen algemene aanbevelingen die te pas kunnen komen als u bezig bent met reparatie of vervanging van onderdelen. AUTODOC is niet aansprakelijk voor verliezen, verwondingen of schade aan eigendommen die bij het repareren of vervangen kunnen optreden door een verkeerde toepassing of een verkeerde interpretatie van de ter beschikking gestelde informatie.

AUTODOC is niet aansprakelijk voor eventuele fouten en onduidelijkheden in deze handleiding. De informatie wordt alleen ter beschikking gesteld om te verduidelijken en is geen alternatief voor instructies van deskundigen.

AUTODOC is niet aansprakelijk voor de verkeerde of gevaarlijke toepassing van apparatuur, werktuig en auto-onderdelen. AUTODOC geeft het dringende advies om voorzichtig te zijn en zich aan de veiligheidsvoorschriften te houden als er sprake is van een reparatie of een vervanging. En denkt u eraan: het gebruik van auto-onderdelen met een minderwaardige kwaliteit is geen garantie voor de vereiste verkeersveiligheid.

© Copyright 2023 – Alle content, met name teksten, foto's en grafieken zijn als intellectueel eigendom geregistreerd. Alle rechten, met inbegrip van vermenigvuldiging, publicatie, bewerking en vertaling, zijn voorbehouden, AUTODOC SE.