



Hoe remklauw vooraan
vervangen bij een
CITROËN C2 Enterprise
(JG) –
vervangingshandleiding

EENDERE VIDEO-TUTORIAL



Deze video toont de vervangingsprocedure van een eender auto-onderdeel in een andere auto.

Belangrijk!

Deze vervangingsprocedure kan worden toegepast voor de volgende voertuigen:
CITROËN C2 Enterprise (JG) 1.4 HDi, CITROËN C2 Enterprise (JG) 1.1

De stappen kunnen lichtjes variëren, afhankelijk van het ontwerp van de wagen.

Deze tutorial werd gemaakt op basis van de vervangingsprocedure voor een eender auto-onderdeel op: CITROËN C3 I Hatchback (FC, FN) 1.4 i

VERVANGING: REMKLAUW – CITROËN C2 ENTERPRISE (JG). WERKTUIG DAT U DAARBIJ NODIG HEBT:



- Staalborstel
- WD-40 spray
- Remmenreiniger
- Kopervet
- Combinatiesleutel Nr.8
- Combinatiesleutel Nr.13
- Combinatiesleutel Nr.14
- Combinatiesleutel Nr.15
- Dopsleutel nr.8
- Krachtdop voor velgen Nr.17
- Momentsleutel
- Vloeistof opvangbak
- Remslangklem
- Remontluchtungskit
- Koevoet
- Wielblok

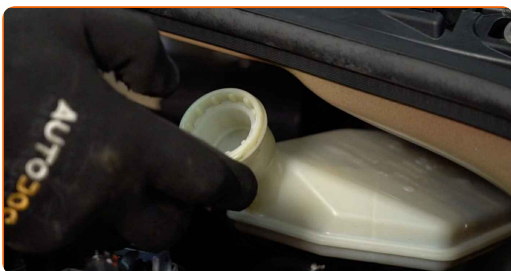
Koop gereedschap

Vervanging: remklauw – CITROËN C2 Enterprise (JG). AUTODOC beveelt aan:

- De vervangingsprocedure is voor de linker- en rechterremklauw op dezelfde as hetzelfde.
- Alle werkzaamheden moeten worden verricht met stilstaande motor.

VERVANGING: REMKLAUW – CITROËN C2 ENTERPRISE (JG). AANBEVOLEN VOLGORDE VAN STAPPEN:

1 Open de motorkap. Schroef het deksel van het remvloeistofreservoir los.



2 Zet de wielen vast met behulp van wielblokken.



3 Maak de wielbouten los. Gebruik de krachtdopsleutel #17.



4 Verhoog de voorzijde van de wagen en plaats veilig op steunen.

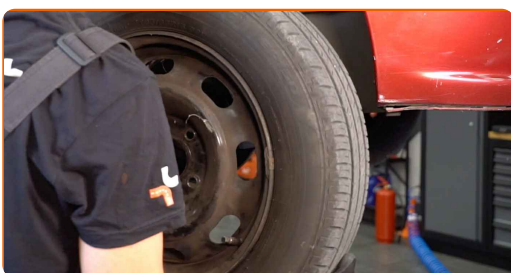
5 Draai de wielbouten los.



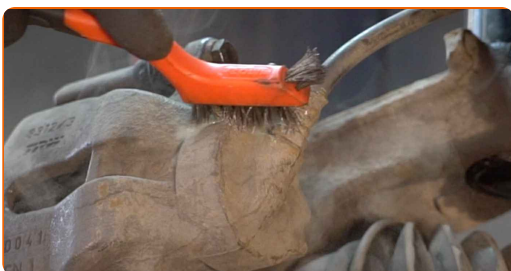
Vervanging: remklauw – CITROËN C2 Enterprise (JG). Tip:

- U moet het wiel in de hoogste stand houden als u de bouten losdraait.

6 Neem het wiel eraf.



7 Zet er een opvangbak onder om de remvloeistof op te vangen.



8

Reinig het gedeelte waar de remslang is aangesloten op de remklauw, evenals het oppervlak van de geleidingsgroeven. Gebruik een staalborstel. Gebruik een remmenreiniger.

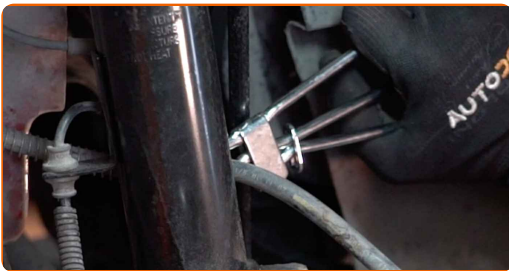


AUTODOC raadt aan:

- Vervanging: remklauw – CITROËN C2 Enterprise (JG). Wacht een paar minuten af na het aanbrengen van de spray.

9

Maak de remslang los door een geschikte klem te plaatsen.



10

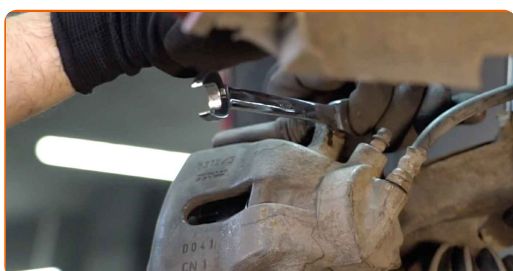
Schroef de remslang los van de remklauw. Gebruik een combinatie steeksleutel Nr.14.



11 Reinig de remklauwbevestigingen. Gebruik een staalborstel. Gebruik de WD-40 spray.



12 Schroef de bevestiging van de remklauw los. Gebruik een combinatie steeksleutel Nr.13. Gebruik een combinatie steeksleutel Nr.15.



13 Spreid de remblokken. Gebruik een koevoet.



14 Verwijder de remklauw.

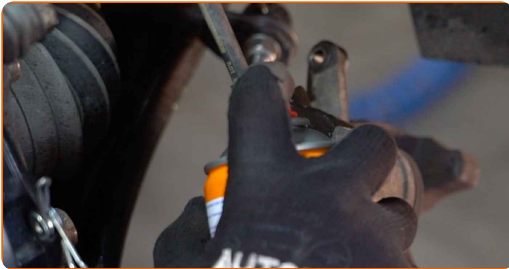


Vervanging: remklauw – CITROËN C2 Enterprise (JG). Deskundigen bevelen aan:

- Wanneer men de remklauw vervangt, is het aan te raden om de remslang te controleren op schade, en deze indien nodig te vervangen met een nieuwe.
- Bij de vervanging van een remklauw, is het aan te raden ook de remblokken te vervangen, en de staat van de remschijven te controleren en indien nodig te vervangen met nieuwe.

15

Behandel de remslang met een daarvoor bedoeld middel. Gebruik een remmenreiniger.

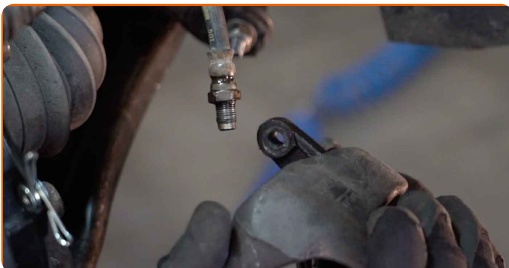


Vervanging: remklauw – CITROËN C2 Enterprise (JG). Tips van de experts van AUTODOC:

- Wacht enkele minuten na het aanbrengen van de spray.

16

Schroef de remslang los van de remklauw.



17

Behandel de remslang met een daarvoor bedoeld middel. Gebruik een remmenreiniger.



AUTODOC raadt aan:

- Vervanging: remklauw – CITROËN C2 Enterprise (JG). Wacht een paar minuten af na het aanbrengen van de spray.

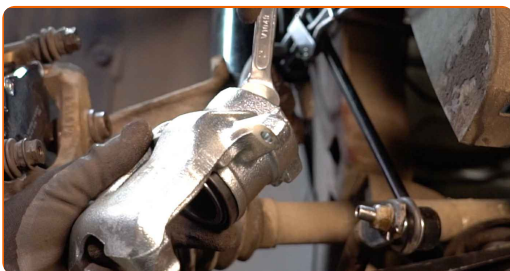
18

Installeer de remslang en zorg dat ze vast in de nieuwe remklauw zit.



19

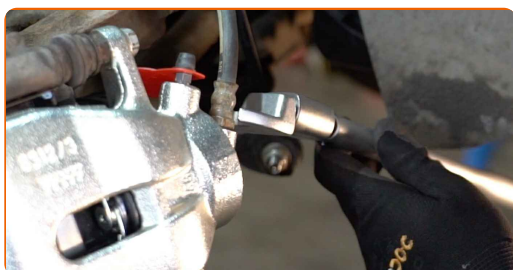
Span de remslangbevestiging aan. Gebruik een combinatie steeksleutel Nr.14.



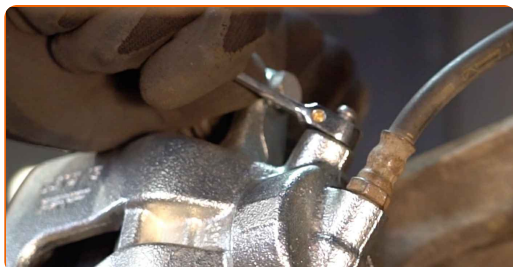
- 20** Installeer de remklauw en zet deze vast. Gebruik een combinatie steeksleutel Nr.13. Gebruik een combinatie steeksleutel Nr.15. Gebruik een momentsleutel. Draai deze vast tot een koppel van 30 Nm.



- 21** Draai het verbindingsstuk dat de remleiding en de remklauw met elkaar verbindt vast. Gebruik een combinatie steeksleutel Nr.14. Gebruik een momentsleutel. Draai deze vast tot een koppel van 15 Nm.



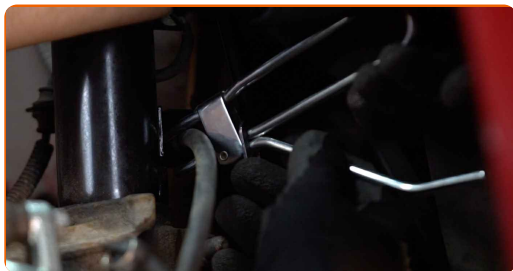
- 22** Draai de remontluchtingschroef eraf. Gebruik een combinatie steeksleutel Nr.8



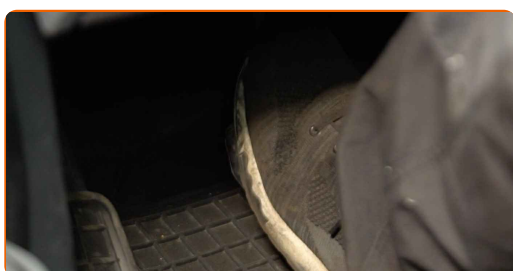
- 23** Verbind de slang van de remontluchtingskit met de remontluchtingschroef.



24 Verwijder de klem van de remslang.



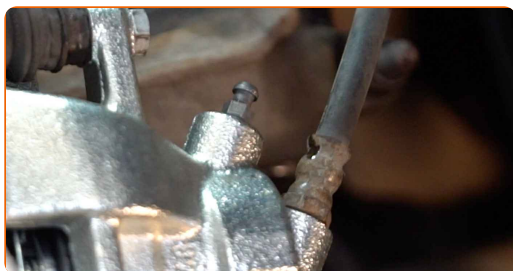
25 Ontlucht het remklauwsysteem. Druk het rempedaal enkele malen in zonder de motor te starten, tot u een aanzienlijke weerstand voelt.



26 Draai de remontluchtingsschroef vast. Gebruik een combinatie steeksleutel Nr.8



27 Koppel de slang van de remontluchttingskit los.



28

Verwijder het vuil van de bevestiging van de remslang. Gebruik een remmenreiniger.



Vervanging: remklauw – CITROËN C2 Enterprise (JG). AUTODOC beveelt aan:

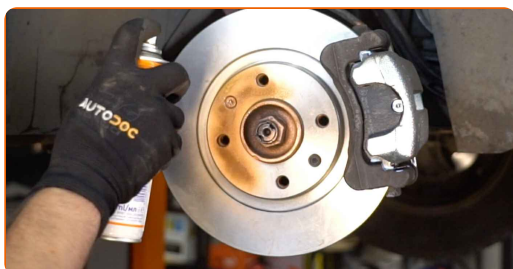
- Wacht enkele minuten na het aanbrengen van de spray.

29

Draai de ontluchtingsnippel van de remklauw vast. Gebruik een dopsleutel Nr.8. Gebruik een momentsleutel. Draai deze vast tot een koppel van 11 Nm.

30

Behandel het oppervlak waar de remschijf contact maakt met de velg. Gebruik een kopersmeermiddel.



31

Reinig het oppervlak van de remschijf. Gebruik een remmenreiniger.

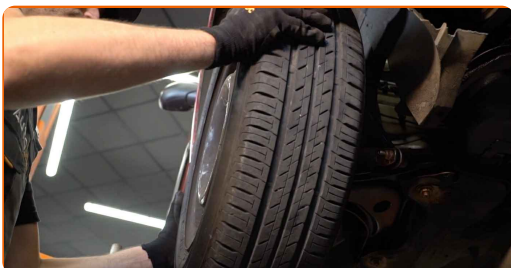


AUTODOC raadt aan:

- Vervanging: remklauw – CITROËN C2 Enterprise (JG). Wacht een paar minuten af na het aanbrengen van de spray.

32

Installeer het wiel.

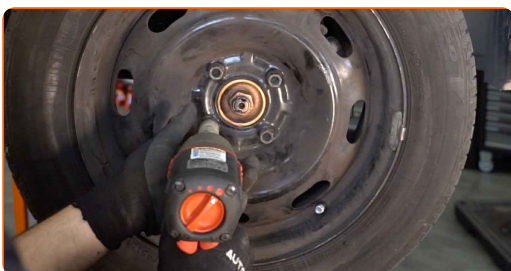


Vervanging: remklauw – CITROËN C2 Enterprise (JG). De experts van AUTODOC bevelen aan:

- Houd het wiel omhoog tijdens het vastschroeven van de bevestigingsbouten om verwondingen te vermijden.

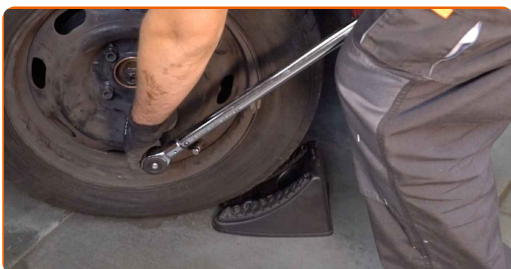
33

Draai de wielbouten vast. Gebruik de krachtdopsleutel #17.



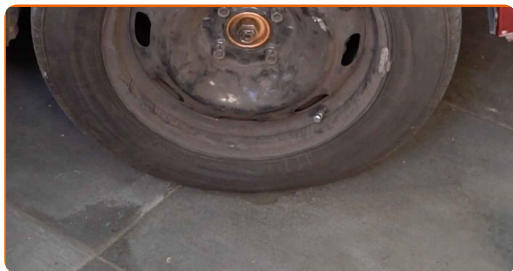
34

Verlaag de wagen en werk in kruisvolgorde bij het aanspannen van de wielbouten. Gebruik een momentsleutel. Draai deze vast tot een koppel van 90 Nm.



35

Verwijder de krik en de wielblokken.

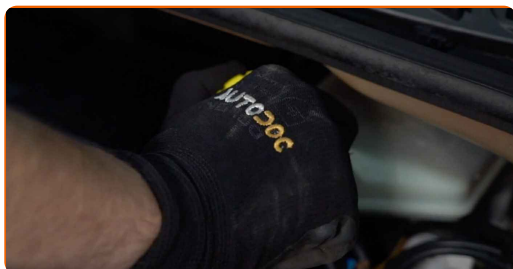


AUTODOC raadt aan:

- Belangrijk! Vervanging: remklauw – CITROËN C2 Enterprise (JG). Ga het remvloeistofpeil in het reservoir na en vul het eventueel bij.

36

Schroef de dop van het expansievat voor de remvloeistof vast. Sluit de motorkap.



GOED GEDAAN! 

BEKIJK MEER TUTORIALS

AUTODOC – TOPKWALITEIT EN BETAALBARE AUTO-ONDERDELEN ONLINE

AUTODOC'S MOBIELE APP: GRIJP GEWELDIGE AANBIEDINGEN, TERWIJL U COMFORTABEL WINKELT



EEN GEWELDIG AANBOD AAN RESERVEONDERDELEN VOOR UW AUTO

REMCLAUW: EEN OMVANGRIJK AANBOD

UITSLUITING VAN VERANTWOORDELIJKHEID:

Das document bevat alleen algemene aanbevelingen die te pas kunnen komen als u bezig bent met reparatie of vervanging van onderdelen. AUTODOC is niet aansprakelijk voor verliezen, verwondingen of schade aan eigendommen die bij het repareren of vervangen kunnen optreden door een verkeerde toepassing of een verkeerde interpretatie van de ter beschikking gestelde informatie.

AUTODOC is niet aansprakelijk voor eventuele fouten en onduidelijkheden in deze handleiding. De informatie wordt alleen ter beschikking gesteld om te verduidelijken en is geen alternatief voor instructies van deskundigen.

AUTODOC is niet aansprakelijk voor de verkeerde of gevaarlijke toepassing van apparatuur, werktuig en auto-onderdelen. AUTODOC geeft het dringende advies om voorzichtig te zijn en zich aan de veiligheidsvoorschriften te houden als er sprake is van een reparatie of een vervanging. En denkt u eraan: het gebruik van auto-onderdelen met een minderwaardige kwaliteit is geen garantie voor de vereiste verkeersveiligheid.

© Copyright 2022 – Alle content, met name teksten, foto's en grafieken zijn als intellectueel eigendom geregistreerd. Alle rechten, met inbegrip van vermenigvuldiging, publicatie, bewerking en vertaling, zijn voorbehouden, AUTODOC GmbH.