



Hoe luchtfilter vervangen
bij een **CITROËN C-**
Elysée Sedan –
vervangingshandleiding

EENDERE VIDEO-TUTORIAL



Deze video toont de vervangingsprocedure van een eender auto-onderdeel in een andere auto.

i Belangrijk!

Deze vervangingsprocedure kan worden toegepast voor de volgende voertuigen:
CITROËN C-Elysée Sedan 1.2 VTi 72, CITROËN C-Elysée Sedan 1.2 VTi 82, CITROËN C-Elysée Sedan 1.2 PureTech 82

De stappen kunnen lichtjes variëren, afhankelijk van het ontwerp van de wagen.

Deze tutorial werd gemaakt op basis van de vervangingsprocedure voor een eender auto-onderdeel op: PEUGEOT 208 I Hatchback (CA_, CC_) 1.2

VERVANGING: LUCHTFILTER – CITROËN C-ELYSÉE
SEDAN. WERKTUIG DAT U DAARBIJ NODIG HEBT:



- Dopsleutel nr.7
- Dopsleutel nr.10
- Ratelsleutel
- Kruisschroevendraaier
- Microvezeldoek
- Spatbordbeschermer

Koop gereedschap

Vervanging: luchtfilter – CITROËN C-Elysée Sedan. De experts van AUTODOC bevelen aan:

- Volg de termijnen, aanbevelingen en vereisten voor de werking van het onderdeel voorzien door de fabrikant.
- Alle werkzaamheden moeten worden verricht met stilstaande motor.

VERVANGING: LUCHTFILTER – CITROËN C-ELYSÉE SEDAN. AANBEVOLEN VOLGORDE VAN STAPPEN:

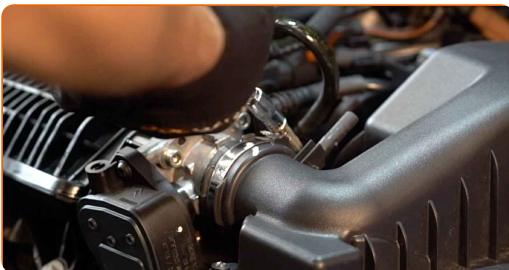
1 Open de motorkap.

2 Gebruik een beschermhoes om beschadiging van lak en kunststof onderdelen van de auto te voorkomen.

3 Maak de ontluchtings slang van het carter van het luchtkanaal los.



4 Schroef de klem die de het luchtfilterhuis en het gasklephuis met elkaar verbindt los. Gebruik een dopsleutel Nr.7.



5 Schroef de bevestigingsbouten van de filterbehuizing los. Gebruik een dopsleutel Nr.10. Gebruik een ratelsleutel.



6 Maak de luchtinlaatbuis van het luchtfilterhuis los.



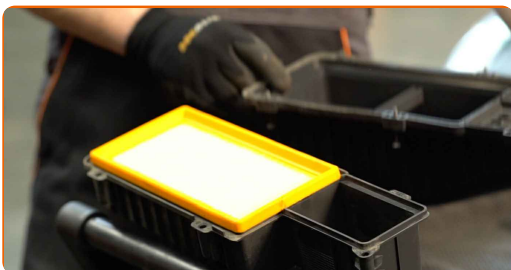
7 Verwijder de luchtfilterbehuizing.



8 Draai de bevestigingschroeven van het luchtfilterdeksel los. Gebruik een kruisschroevendraaier.



9 Naam het deksel van de filter er af.



10

Verwijder het filterelement uit de filterbehuizing.



11

Maak het luchtfilterdeksel en de behuizing schoon.



Vervanging: luchtfilter – CITROËN C-Elysée Sedan. Tips van de experts van AUTODOC:

- Voordat u het luchtfilterdeksel en de behuizing schoonmaakt, moet u de luchtkanaaldelen, de massaluchtstroomsensor (indien van toepassing) en de gasklep met een schone doek afdekken.

12

Plaats een nieuw filterelement in de filterbehuizing. Zorg ervoor dat de filterrand goed aansluit op de behuizing.



AUTODOC raadt aan:

- Vervanging: luchtfilter – CITROËN C-Elysée Sedan. Zorg ervoor dat u het filterelement in de correcte stand aanbrengt. Voorkom dat het scheef komt te zitten.
- Gebruik alleen filters van hoge kwaliteit.
- Let er tijdens de montage op dat er geen stof en verontreinigingen in de luchtfilterbehuizing terechtkomen.

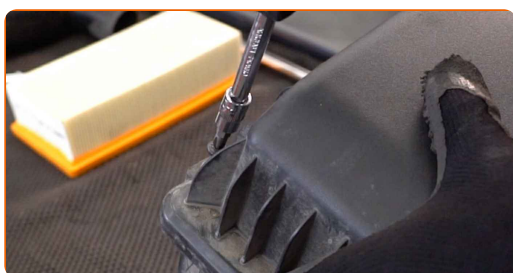
13

Installeer de luchtfiltercover opnieuw. Maak deze vast.



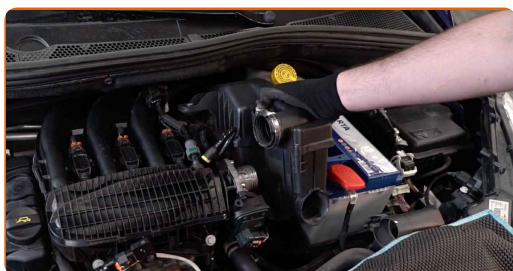
14

Schroef de bevestigingsschroeven van het luchtfilterdeksel in. Gebruik een kruisschroevendraaier.



15

Installeer de luchtfilterbehuizing.



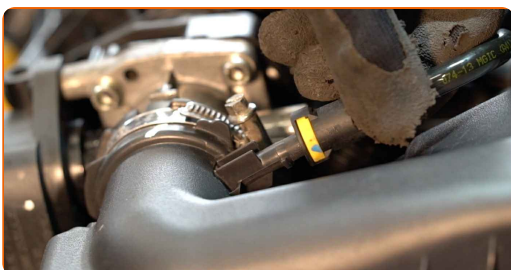
16 Schroef de bevestigingsbouten van de filterbehuizing vast. Gebruik een dopsleutel Nr.10. Gebruik een ratelsleutel.



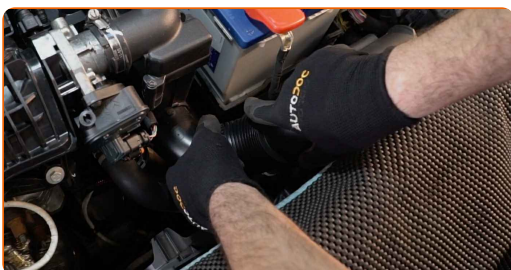
17 Draai de klem die de het luchtfilterhuis en het gasklephuis met elkaar verbindt vast. Gebruik een dopsleutel Nr.7.



18 Sluit de ontluchtings slang van het carter aan op het luchtkanaal.



19 Sluit de luchtinlaatbuis aan op de luchtfilterbehuizing.



20 Verwijder de beschermhoes van het spatbord.

21

Sluit de motorkap.

GOED GEDAAN! 

BEKIJK MEER TUTORIALS

AUTODOC – TOPKWALITEIT EN BETAALBARE AUTO-ONDERDELEN ONLINE

AUTODOC'S MOBIELE APP: GRIJP GEWELDIGE AANBIEDINGEN, TERWIJL U COMFORTABEL WINKELT



+ AUTODOC

GET IT ON
Google Play

Download on the
App Store

Download

EEN GEWELDIG AANBOD AAN RESERVEONDERDELEN VOOR UW AUTO

LUCHTFILTER: EEN OMVANGRIJK AANBOD

UITSLUITING VAN VERANTWOORDELIJKHEID:

Das document bevat alleen algemene aanbevelingen die te pas kunnen komen als u bezig bent met reparatie of vervanging van onderdelen. AUTODOC is niet aansprakelijk voor verliezen, verwondingen of schade aan eigendommen die bij het repareren of vervangen kunnen optreden door een verkeerde toepassing of een verkeerde interpretatie van de ter beschikking gestelde informatie.

AUTODOC is niet aansprakelijk voor eventuele fouten en onduidelijkheden in deze handleiding. De informatie wordt alleen ter beschikking gesteld om te verduidelijken en is geen alternatief voor instructies van deskundigen.

AUTODOC is niet aansprakelijk voor de verkeerde of gevaarlijke toepassing van apparatuur, werktuig en auto-onderdelen. AUTODOC geeft het dringende advies om voorzichtig te zijn en zich aan de veiligheidsvoorschriften te houden als er sprake is van een reparatie of een vervanging. En denkt u eraan: het gebruik van auto-onderdelen met een minderwaardige kwaliteit is geen garantie voor de vereiste verkeersveiligheid.

© Copyright 2023 – Alle content, met name teksten, foto's en grafieken zijn als intellectueel eigendom geregistreerd. Alle rechten, met inbegrip van vermenigvuldiging, publicatie, bewerking en vertaling, zijn voorbehouden, AUTODOC SE.