



Hoe remschijven vooraan
vervangen bij een **Opel**
Corsa C –
vervangingshandleiding

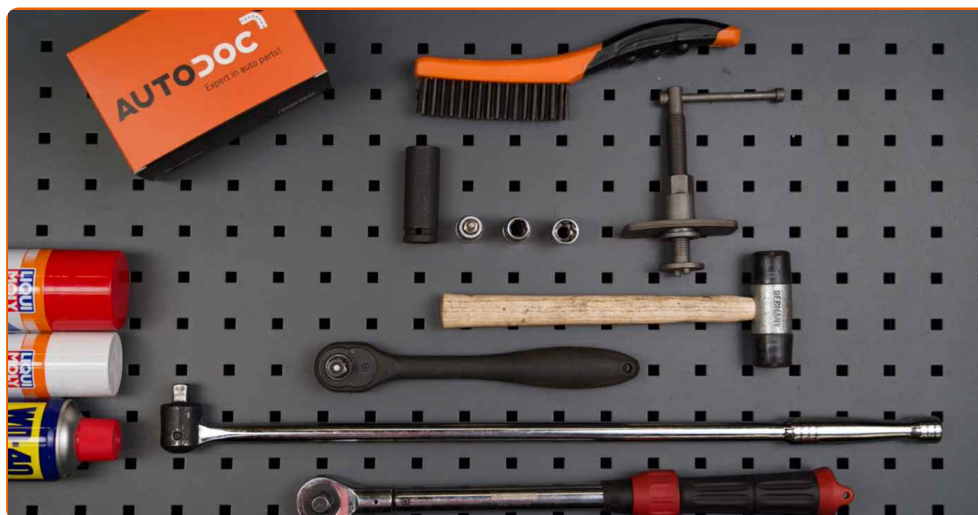
TUTORIAL

** Belangrijk!**

Deze vervangingsprocedure kan worden toegepast voor de volgende voertuigen: OPEL Meriva A (X03) 1.4 16V Twinport LPG (E75), OPEL Corsa C Hatchback (X01) 1.8 (F08, F68), OPEL Corsa C Hatchback (X01) 1.7 DTI (F08, F68), OPEL Corsa C Hatchback (X01) 1.4 (F08, F68), OPEL Combo C Van / Station wagon 1.7 DI 16V, OPEL Corsa C Van (X01) 1.7 DTI 16V (F08, W5L), OPEL Combo C Van / Station wagon 1.6, OPEL Combo C Van / Station wagon 1.7 DTI 16V, OPEL Meriva A (X03) 1.6 (E75), OPEL Combo C Tour 1.6, OPEL Combo C Tour 1.7 DI 16V, OPEL Combo C Tour 1.7 DTI 16V, OPEL Tigra Twintop (X04) 1.4, OPEL Tigra Twintop (X04) 1.8, OPEL Meriva A (X03) 1.4 16V Twinport (E75), (+ 10)

De stappen kunnen lichtjes variëren, afhankelijk van het ontwerp van de wagen.

VERVANGING: REMSCHIJVEN – OPEL CORSA C.
WERKTUIG DAT U DAARBIJ NODIG HEBT:



- Staalborstel
- WD-40 spray
- Remmenreiniger
- Kopervet
- Torx bit T30
- Dopsleutel nr.12
- Dopsleutel nr.E18
- Krachtdop voor velgen Nr.17
- Remklauw terugsteller
- Ratelsleutel
- Momentsleutel
- Rubberhamer
- Wringijzer
- Koevoet
- Wielblok

KOOP GEREEDSCHAP

Vervanging: remschijven – Opel Corsa C. AUTODOC beveelt aan:

- Vervang de remschijven op de Opel Corsa C volledig op elke as. Onafhankelijk van de staat van de componenten. Dit zorgt ervoor dat het remmen gelijk gebeurt.
- De vervangprocedure is identiek voor beide remschijven op dezelfde as.
- Bij vervanging van de remschijven, vervang ook steeds de remblokken.
- Alle werkzaamheden moeten worden verricht met stilstaande motor.

VERVANGING: REMSCHIJVEN – OPEL CORSA C. ONDERNEEM DE VOLGENDE STAPPEN:

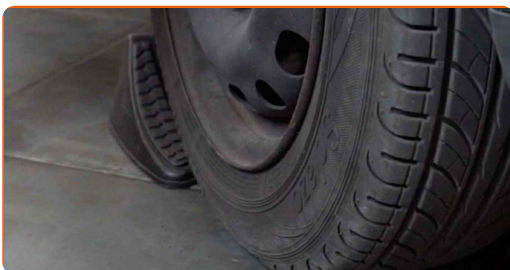
1

Open de motorkap. Schroef het deksel van het remvloeistofreservoir los.



2

Zet de wielen vast met behulp van wielblokken.



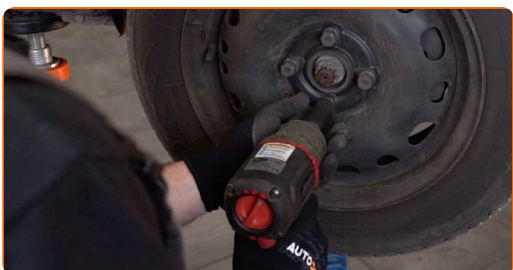
3 Maak de wielbouten los. Gebruik de krachtdopsleutel #17.



4 Verhoog de voorzijde van de wagen en plaats veilig op steunen.



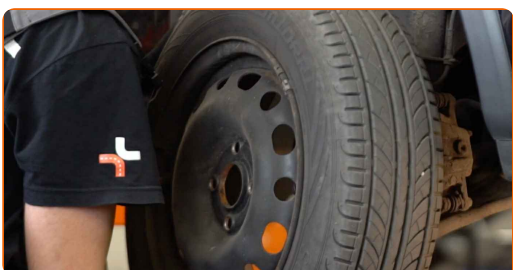
5 Draai de wielbouten los.



AUTODOC raadt aan:

- Waarschuwing! Houd het wiel vast tijdens het losschroeven van de bevestigingsbouten om letsel te voorkomen. Opel Corsa C

6 Neem het wiel eraf.



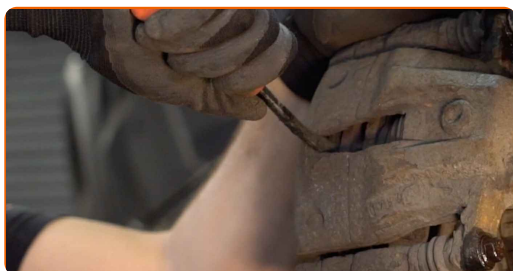
7

Reinig de remklauwbevestigingen. Gebruik een staalborstel. Gebruik de WD-40 spray.



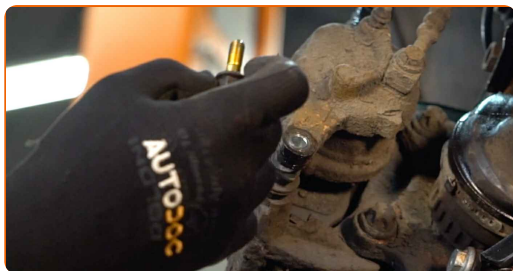
8

Spreid de remblokken. Gebruik een koevoet.



9

Schroef de bevestiging van de remklauw los. Gebruik een dopsleutel Nr.12. Gebruik een ratelsleutel.



10

Verwijder de remklauw.



Vervanging: remschijven – Opel Corsa C. Deskundigen bevelen aan:

- Bind de remklauw vast aan de ophanging of aan de carrosserie met een kabel, zonder deze los te koppelen van de remslang, om drukontlading van het remsysteem te voorkomen.
- Zorg er voor dat de remklauw niet aan de remslang hangt.
- Druk het rempedaal niet in na het verwijderen van de remklauw. Als resultaat kan de zuiger uit de remcilinder vallen, en kan er remvloeistof lekken of de druk in het systeem ontladen worden.
- Controleer de remklauwhouder, de geleidepenen en de stofkappen van de remklauw. Reinig deze. Vervang ze indien nodig.

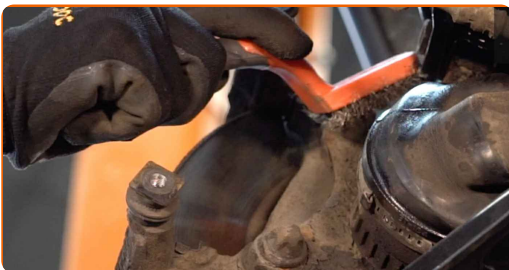
11

Verwijder de remblokken. Gebruik een koevoet.

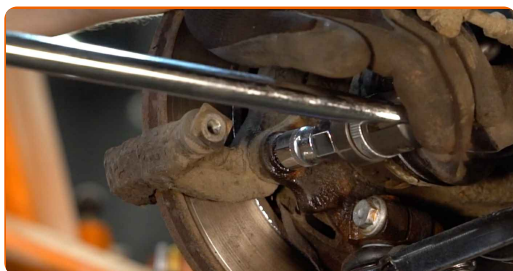


12

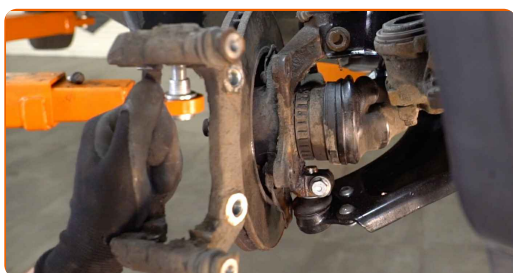
Reinig de bevestigingen van de remklauwhouder. Gebruik een staalborstel. Gebruik de WD-40 spray.



13 Schroef de bevestiging van de remklauwbeugel los. Gebruik een dopsleutel Nr.E18. Gebruik een wringijzer.



14 Verwijder de remklauwbeugel.

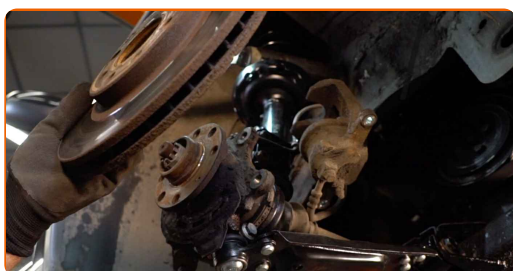


15 Maak de bevestigingsstukken van de remschijf schoon. Gebruik een staalborstel. Gebruik de WD-40 spray.

16 Schroef de bevestiging van de remschijf los. Gebruik Torx T30. Gebruik een ratelsleutel.



17 Verwijder de remschijf.



Vervanging: remschijven – Opel Corsa C. De experts van AUTODOC bevelen aan:

- Gebruik indien nodig een rubberhamer.

18

Reinig de naaf. Gebruik een staalborstel. Behandel het contactoppervlak. Gebruik een kopersmeermiddel.



19

Installeer de remschijf.



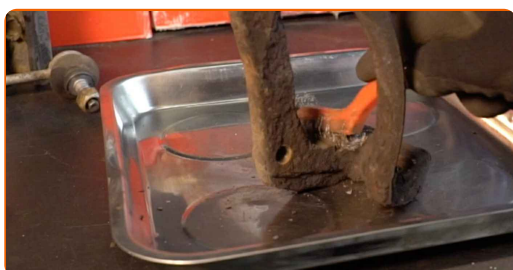
20

Span de bevestiging van de remschijf aan. Gebruik Torx T30. Gebruik een momentsleutel. Draai deze vast tot een koppel van 7 Nm.



21

Reinig de remklauwbeugel van vuil en stof. Gebruik een staalborstel. Gebruik een remmenreiniger.



AUTODOC raadt aan:

- Vervanging: remschijven – Opel Corsa C. Wacht een paar minuten af na het aanbrengen van de spray.

22

Installeer de remklauwbeugel.



23

Span de remklauwbeugel aan. Gebruik een dopsleutel Nr.E18. Gebruik een momentsleutel. Draai deze vast tot een koppel van 100 Nm.



24

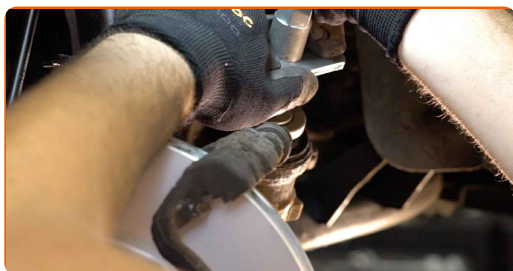
Behandel de remklauwzuiger. Gebruik een remmenreiniger.

Vervanging: remschijven – Opel Corsa C. Tip van AUTODOC:

- Wacht enkele minuten na het aanbrengen van de spray.

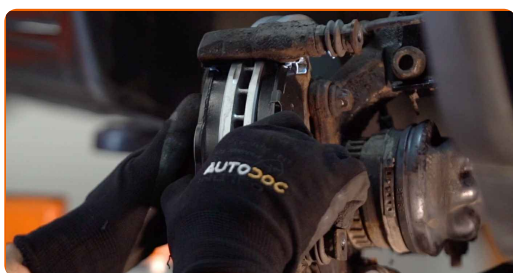
25

Druk de zuiger van de remklauw in. Gebruik een remklauw terugdraaiset.



26

Installeer de remblokken.



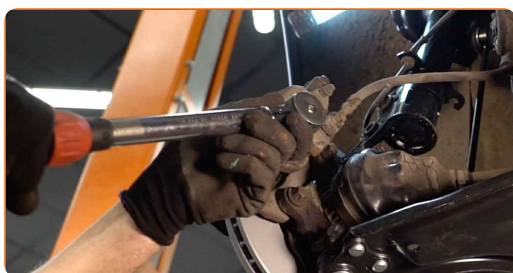
27

Installeer de remklauw en zet deze vast.



28

Span de remklauwbevestigingen aan. Gebruik een dopsleutel Nr.12. Gebruik een momentsleutel. Draai deze vast tot een koppel van 27 Nm.



AUTODOC raadt aan:

- Opel Corsa C – Druk zonder de motor aan te zetten het rempedaal een aantal keer in totdat het stevig aanvoelt.

29

Behandel het oppervlak waar de remschijf contact maakt met de velg. Gebruik een kopersmeermiddel.



30

Reinig het oppervlak van de remschijf. Gebruik een remmenreiniger.



Vervanging: remschijven – Opel Corsa C. Tip:

- Wacht enkele minuten na het aanbrengen van de spray.

31

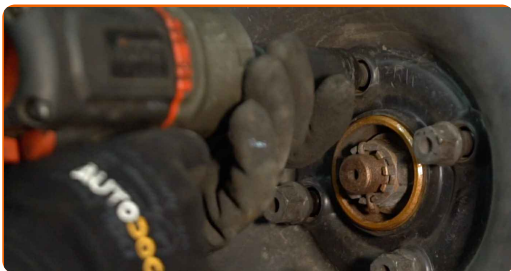
Installeer het wiel.



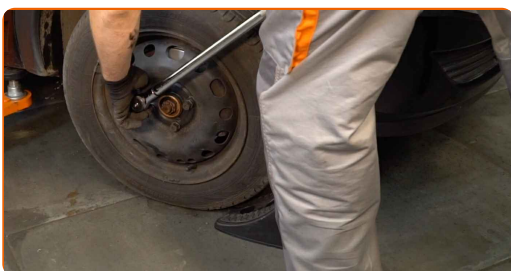
Vervanging: remschijven – Opel Corsa C. Tips van de experts van AUTODOC:

- Houd het wiel omhoog tijdens het vastschroeven van de bevestigingsbouten om verwondingen te vermijden.

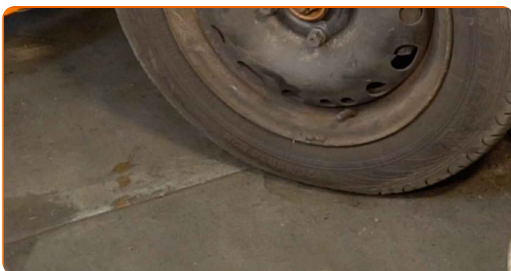
32 Draai de wielbouten vast. Gebruik de krachtdopsleutel #17.



33 Verlaag de wagen en werk in kruisvolgorde bij het aanspannen van de wielbouten. Gebruik een momentsleutel. Draai deze vast tot een koppel van 110 Nm.



34 Verwijder de krik en de wielblokken.

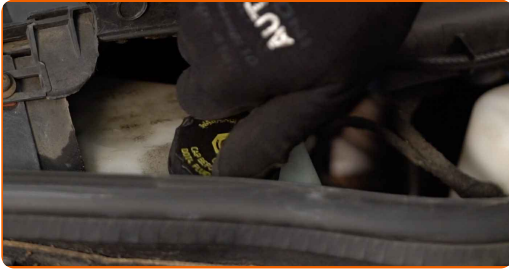


AUTODOC raadt aan:

- **Belangrijk!** Vervanging: remschijven – Opel Corsa C. Ga het remvloeistofpeil in het reservoir na en vul het eventueel bij.

35

Schroef de dop van het expansievat voor de remvloeistof vast. Sluit de motorkap.



GOED GEDAAN! 

BEKIJK MEER TUTORIALS

AUTODOC – TOPKWALITEIT EN BETAALBARE AUTO- ONDERDELEN ONLINE

AUTODOC'S MOBIELE APP: GRIJP GEWELDIGE AANBIEDINGEN,
TERWIJL U COMFORTABEL WINKELT



+ AUTODOC

GET IT ON
 Google Play

Download on the
 App Store

Download

**EEN GEWELDIG AANBOD AAN RESERVEONDERDELEN
VOOR UW AUTO**

KOOP RESERVEONDERDELEN VOOR OPEL

REMSCHIJVEN: EEN OMVANGRIJK AANBOD

SELECTEER AUTO-ONDERDELEN VOOR OPEL CORSA C

REMSCHIJVEN VOOR OPEL: NU KOPEN

**REMSCHIJVEN VOOR OPEL CORSA C: DE BESTE
AANBIEDINGEN EN DEALS**

UITSLUITING VAN VERANTWOORDELIJKHEID:

Das document bevat alleen algemene aanbevelingen die te pas kunnen komen als u bezig bent met reparatie of vervanging van onderdelen. AUTODOC is niet aansprakelijk voor verliezen, verwondingen of schade aan eigendommen die bij het repareren of vervangen kunnen optreden door een verkeerde toepassing of een verkeerde interpretatie van de ter beschikking gestelde informatie.

AUTODOC is niet aansprakelijk voor eventuele fouten en onduidelijkheden in deze handleiding. De informatie wordt alleen ter beschikking gesteld om te verduidelijken en is geen alternatief voor instructies van deskundigen.

AUTODOC is niet aansprakelijk voor de verkeerde of gevaarlijke toepassing van apparatuur, werktuig en auto-onderdelen. AUTODOC geeft het dringende advies om voorzichtig te zijn en zich aan de veiligheidsvoorschriften te houden als er sprake is van een reparatie of een vervanging. En denkt u eraan: het gebruik van auto-onderdelen met een minderwaardige kwaliteit is geen garantie voor de vereiste verkeersveiligheid.

© Copyright 2022 – Alle content, met name teksten, foto's en grafieken zijn als intellectueel eigendom geregistreerd. Alle rechten, met inbegrip van vermenigvuldiging, publicatie, bewerking en vertaling, zijn voorbehouden, AUTODOC GmbH.