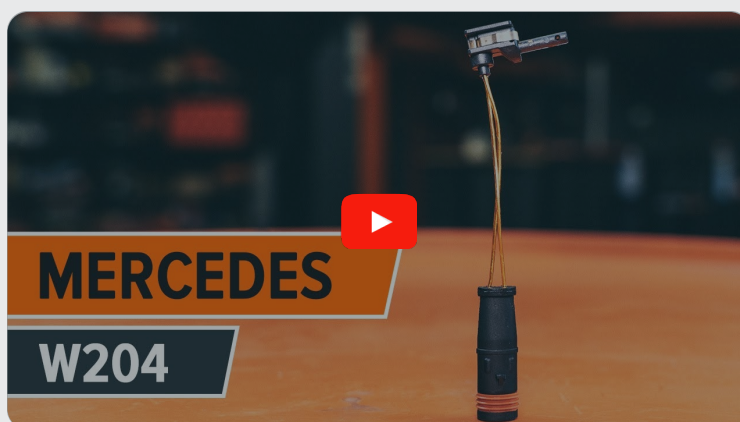




Hoe slijtage indicator  
remblokken vooraan  
vervangen bij een  
**Mercedes W204** –  
vervangingshandleiding

## TUTORIAL

** Belangrijk!**

Deze vervangingsprocedure kan worden toegepast voor de volgende voertuigen: MERCEDES-BENZ CLS Coupe (C218) CLS 350 (218.359), MERCEDES-BENZ CLS Coupe (C218) CLS 250 CDI / BlueTEC / d (218.303, 218.304), MERCEDES-BENZ CLS Coupe (C218) CLS 350 CDI (218.323), MERCEDES-BENZ S-Klasse Sedan (W221) S 400 Hybrid (221.095, 221.195), MERCEDES-BENZ C-Klasse T-modell (S204) C 250 CGI (204.247), MERCEDES-BENZ C-Klasse T-modell (S203) C 220 CDI (203.208), MERCEDES-BENZ A-Klasse (W169) E-CELL (169.090), MERCEDES-BENZ CLS Coupe (C218) CLS 500 (218.373), MERCEDES-BENZ SLK (R172) 250 1.8 (172.447), MERCEDES-BENZ C-Klasse Sedan (W204) C 180 CDI (204.000), MERCEDES-BENZ C-Klasse Sedan (W204) C 200 CDI (204.001), MERCEDES-BENZ C-Klasse Sedan (W204) C 250 CDI 4-matic (204.082), MERCEDES-BENZ C-Klasse Sedan (W204) C 300 CDI 4-matic (204.092), MERCEDES-BENZ C-Klasse Sedan (W204) C 350 (204.057), MERCEDES-BENZ C-Klasse Sedan (W204) C 350 4-matic (204.088), (+ 477)

De stappen kunnen lichtjes variëren, afhankelijk van het ontwerp van de wagen.

**VERVANGING: SLIJTAGE INDICATOR REMBLOKKEN –  
MERCEDES W204. WERKTUIG DAT U DAARBIJ NODIG  
HEBT:**



- Staalborstel
- Schoonmaakborstel van nylon
- WD-40 spray
- Contactspray
- Remmenreiniger
- Anti-squeal pasta
- Keramisch vet
- Momentsleutel
- Combinatiesleutel Nr.17
- Dopsleutel nr.13
- Krachtdop voor velgen Nr.17
- Ratelsleutel
- Langbektang
- Remklauw terugsteller
- Koevoet
- Wielblok

**KOOP GEREEDSCHAP**

Vervanging: slijtage indicator remblokken – Mercedes W204. Tip van AUTODOC:

- De vervangingswijze is identiek voor beide remblokslijtage-indicator op dezelfde as.
- De slijtagesensoren moeten samen met de remblokken worden vervangen.
- NB: alle werkzaamheden aan de auto Mercedes W204 dienen uitgevoerd te worden bij een uitgeschakelde motor.

**VOER DE VERVANGING IN DE VOLGENDE VOLGORDE UIT:**

1

Open de motorkap. Schroef het deksel van het remvloeistofreservoir los.

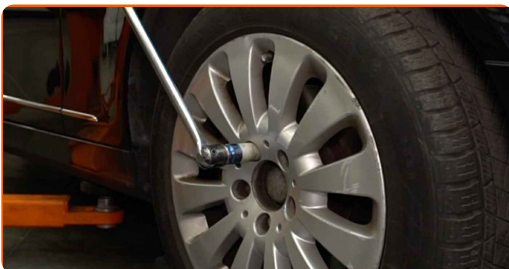


2

Zet de wielen vast met behulp van wielblokken.

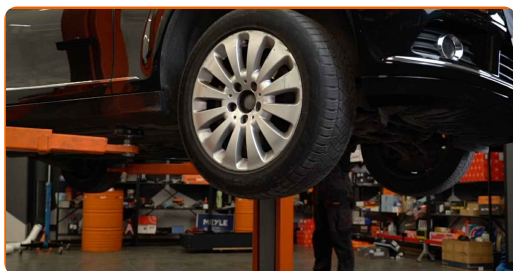
3

Maak de wielbouten los. Gebruik de krachtdopsleutel #17.



4

Hef de auto op.



Vervanging: slijtage indicator remblokken – Mercedes W204. AUTODOC beveelt aan:

- Indien u een krik gebruikt, zorg ervoor dat deze op een plat oppervlak rust zonder oneffenheden.
- Zorg voor extra beveiliging met kriksteunen.

5

Draai de wielbouten los.



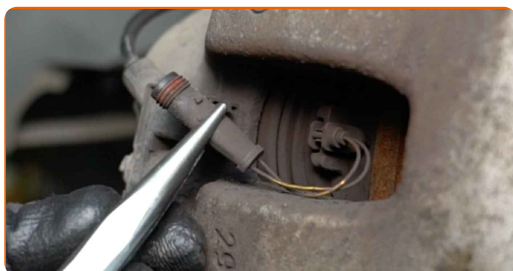
AUTODOC raadt aan:

- Waarschuwing! Houd het wiel vast tijdens het losschroeven van de bevestigingsbouten om letsel te voorkomen. Mercedes W204

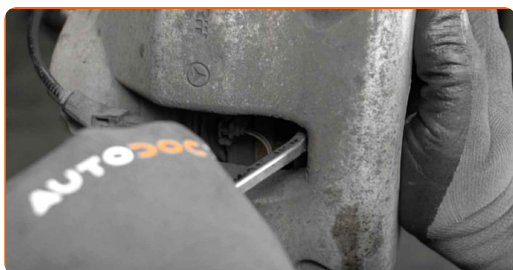
**6** Neem het wiel eraf.



**7** Trek de stekker voor de remblokslijtage-indicator eruit. Maak gebruik van de langbektang.

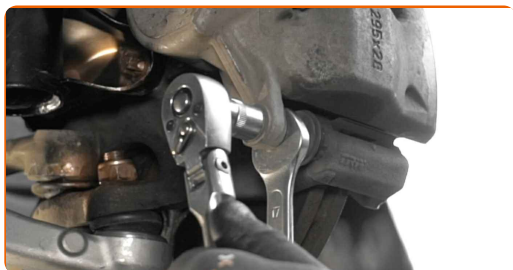


**8** Spreid de remblokken. Gebruik een koevoet.

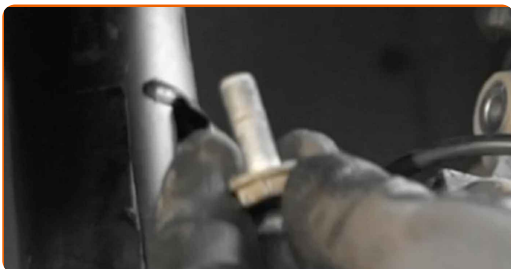


**9** Reinig de remklauwbevestigingen. Gebruik een staalborstel. Gebruik de WD-40 spray.

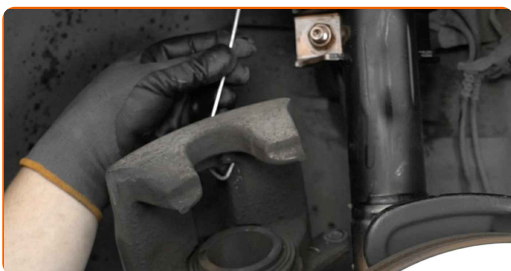
**10** Schroef de bevestigingen van de remklauw los. Gebruik een combinatie steeksleutel Nr.17 Gebruik een dopsleutel Nr.13. Gebruik een ratelsleutel.



**11** Verwijder de bevestigingsbouten.



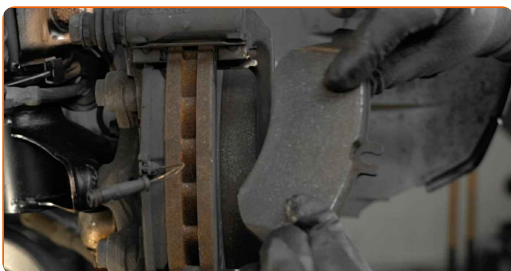
**12** Verwijder de remklauw.



**Vervanging: slijtage indicator remblokken – Mercedes W204. Tip:**

- Bind de remklauw vast aan de ophanging of aan de carrosserie met een kabel, zonder deze los te koppelen van de remslang, om drukontlading van het remsysteem te voorkomen.
- Zorg er voor dat de remklauw niet aan de remslang hangt.
- Druk het rempedaal niet in na het verwijderen van de remklauw. Als resultaat kan de zuiger uit de remcilinder vallen, en kan er remvloeistof lekken of de druk in het systeem ontladen worden.

**13** Verwijder de remblokken.



14

Reinig de remklauwbeugel van vuil en stof. Gebruik een staalborstel. Gebruik een remmenreiniger.



### AUTODOC raadt aan:

- Wacht enkele minuten na het aanbrengen van de spray.
- Controleer de remklauwhouder, de geleidepennen en de stofkappen van de remklauw. Reinig deze. Vervang ze indien nodig.

15

Behandel de remklauwzuiger. Maak gebruik van een schoonmaakborstel van nylon. Gebruik een remmenreiniger.



### AUTODOC raadt aan:

- Vervanging: slijtage indicator remblokken – Mercedes W204. Wacht een paar minuten af na het aanbrengen van de spray.



**16** Druk de zuiger van de remklauw in. Gebruik een remklauw terugdraaiset.



**17** Bevestig de nieuwe slijtagesensor op het nieuwe remblok.



**18** Behandel de remblokken op de plekken waar hun oppervlak de remklauwhouder raakt met een daarvoor bedoeld middel. Gebruik een anti-squeal pasta.



**AUTODOC raadt aan:**

- Zorg ervoor dat het schijfoppervlak proper is vooraleer de blokken te installeren.

**19** Installeer de remblokken.



**20** Installeer de remklauw en zet deze vast.



**21** Breng de bevestigingsbouten aan.



**22** Span de remklauwbevestigingen aan. Gebruik een combinatie steeksleutel Nr.17. Gebruik een dopsleutel Nr.13. Gebruik een momentsleutel. Draai deze vast tot een koppel van 34 Nm.



**23** Behandel de stekker van de remblokslijtage-indicator met een daarvoor bedoeld middel. Gebruik diëlektrisch smeermiddel.



**24** Trek de stekker voor de remblokslijtage-indicator eruit.



25

Reinig het oppervlak waarop de velg moet worden gemonteerd. Gebruik een staalborstel.



26

Behandel het oppervlak waar de remschijf contact maakt met de velg. Maak gebruik van keramisch vet.



27

Reinig het oppervlak van de remschijf. Gebruik een remmenreiniger.



**AUTODOC raadt aan:**

- Wacht enkele minuten na het aanbrengen van de spray.

28

Installeer het wiel.



**AUTODOC raadt aan:**

- **Belangrijk!** Houd het wiel vast tijdens het inschroeven van de bevestigingsbouten.  
Mercedes W204

**29**

Draai de wielbouten vast. Gebruik de krachtdopsleutel #17.



**30**

Verlaag de wagen en werk in kruisvolgorde bij het aanspannen van de wielbouten. Gebruik de krachtdopsleutel #17. Gebruik een momentsleutel. Draai deze vast tot een koppel van 130 Nm.



**31**

Verwijder de krik en de wielblokken.



Vervanging: slijtage indicator remblokken – Mercedes W204. De experts van AUTODOC bevelen aan:

- Druk het rempedaal enkele malen in zonder de motor te starten, tot u een aanzienlijke weerstand voelt.
- Controleer het niveau aan remvloeistof in het expansiereservoir en vul indien nodig bij.

32

Schroef de dop van het expansievat voor de remvloeistof vast. Sluit de motorkap.



**GOED GEDAAN!** 

**BEKIJK MEER TUTORIALS**

## AUTODOC – TOPKWALITEIT EN BETAALBARE AUTO- ONDERDELEN ONLINE

AUTODOC'S MOBIELE APP: GRIJP GEWELDIGE AANBIEDINGEN,  
TERWIJL U COMFORTABEL WINKELT



**+ AUTODOC**

GET IT ON  
**Google Play**

Download on the  
**App Store**

**Download**

**EEN GEWELDIG AANBOD AAN RESERVEONDERDELEN  
VOOR UW AUTO**

**KOOP RESERVEONDERDELEN VOOR MERCEDES**

**SLIJTAGE INDICATOR REMBLOKKEN: EEN OMVANGRIJK  
AANBOD**

**SELECTEER AUTO-ONDERDELEN VOOR MERCEDES W204**

**SLIJTAGE INDICATOR REMBLOKKEN VOOR MERCEDES: NU  
KOPEN**

**SLIJTAGE INDICATOR REMBLOKKEN VOOR MERCEDES  
W204: DE BESTE AANBIEDINGEN EN DEALS**

## **UITSLUITING VAN VERANTWOORDELIJKHEID:**

Das document bevat alleen algemene aanbevelingen die te pas kunnen komen als u bezig bent met reparatie of vervanging van onderdelen. AUTODOC is niet aansprakelijk voor verliezen, verwondingen of schade aan eigendommen die bij het repareren of vervangen kunnen optreden door een verkeerde toepassing of een verkeerde interpretatie van de ter beschikking gestelde informatie.

AUTODOC is niet aansprakelijk voor eventuele fouten en onduidelijkheden in deze handleiding. De informatie wordt alleen ter beschikking gesteld om te verduidelijken en is geen alternatief voor instructies van deskundigen.

AUTODOC is niet aansprakelijk voor de verkeerde of gevaarlijke toepassing van apparatuur, werktuig en auto-onderdelen. AUTODOC geeft het dringende advies om voorzichtig te zijn en zich aan de veiligheidsvoorschriften te houden als er sprake is van een reparatie of een vervanging. En denkt u eraan: het gebruik van auto-onderdelen met een minderwaardige kwaliteit is geen garantie voor de vereiste verkeersveiligheid.

© Copyright 2022 – Alle content, met name teksten, foto's en grafieken zijn als intellectueel eigendom geregistreerd. Alle rechten, met inbegrip van vermenigvuldiging, publicatie, bewerking en vertaling, zijn voorbehouden, AUTODOC GmbH.