



Hoe extra knipperlamp
vervangen bij een
Mercedes W204 –
vervangingshandleiding

TUTORIAL

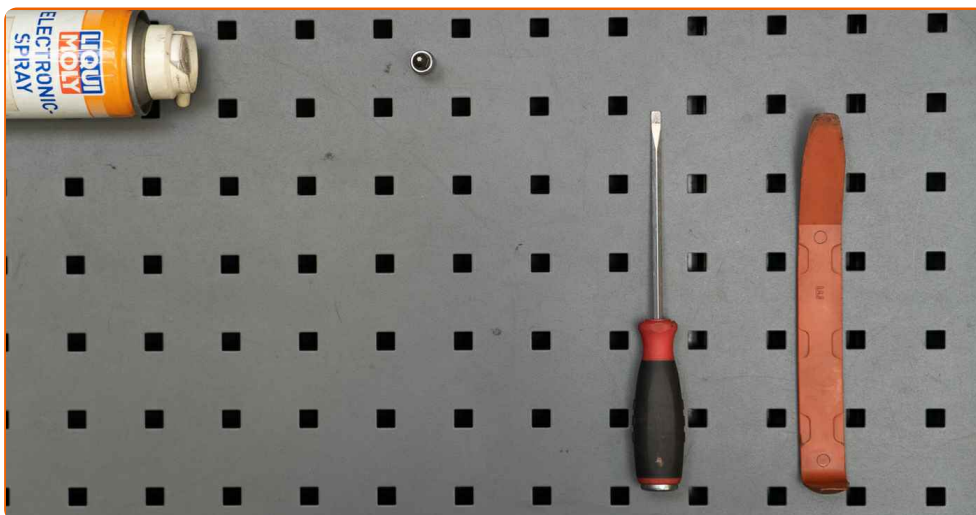


Belangrijk!

Deze vervangingsprocedure kan worden toegepast voor de volgende voertuigen: MERCEDES-BENZ Viano (W639) CDI 2.0 (639.811, 639.813, 639.815), MERCEDES-BENZ Viano (W639) CDI 2.2 (639.811, 639.813, 639.815), MERCEDES-BENZ Viano (W639) CDI 3.0 (639.811, 639.813, 639.815), MERCEDES-BENZ Viano (W639) CDI 2.0 4-matic (639.811, 639.813, 639.815), MERCEDES-BENZ Viano (W639) CDI 2.2 4-matic (639.811, 639.813, 639.815), MERCEDES-BENZ Viano (W639) 3.0 (140 KW / 190 PS), MERCEDES-BENZ Viano (W639) 3.2 (639.713, 639.813, 639.815), MERCEDES-BENZ Viano (W639) CDI 2.2 (639.711, 639.713, 639.811, 639.813, 639.815), MERCEDES-BENZ Viano (W639) CDI 2.0 (639.711, 639.713, 639.811, 639.813, 639.815), MERCEDES-BENZ Viano (W639) 3.7 (639.815), MERCEDES-BENZ Viano (W639) CDI 2.0 4-matic (639.713), MERCEDES-BENZ Viano (W639) CDI 2.2 4-matic (639.711, 639.713, 639.811, 639.813,...), MERCEDES-BENZ C-Klasse Sedan (W204) C 200 CDI (204.007, 204.006), MERCEDES-BENZ C-Klasse Sedan (W204) C 320 CDI (204.022), MERCEDES-BENZ C-Klasse Sedan (W204) C 180 Kompressor (204.046), (+ 37)

De stappen kunnen lichtjes variëren, afhankelijk van het ontwerp van de wagen.

VERVANGING: EXTRA KNIPPERLAMP – MERCEDES W204. WERKTUIG DAT U DAARBIJ NODIG HEBT:



- Contactspray
- Torx bit T10
- Platte schroevendraaier
- Kunststof interieur demontage lefels
- Spatbordbeschermer

KOOP GEREEDSCHAP

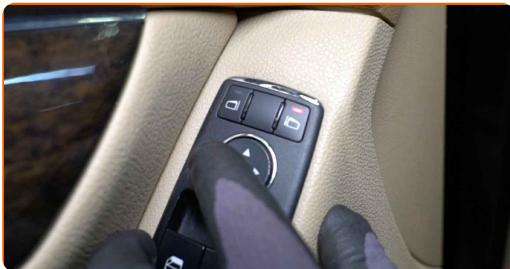
Vervanging: extra knipperlamp – Mercedes W204. Tip van AUTODOC:

- Vervang het zijknipperlicht aan beide kanten tegelijkertijd.
- De vervangingsprocedure is dezelfde voor het zijknipperlicht aan de linker- en rechterkant.
- NB: alle werkzaamheden aan de auto Mercedes W204 dienen uitgevoerd te worden bij een uitgeschakelde motor.

VOER DE VERVANGING IN DE VOLGENDE VOLGORDE UIT:

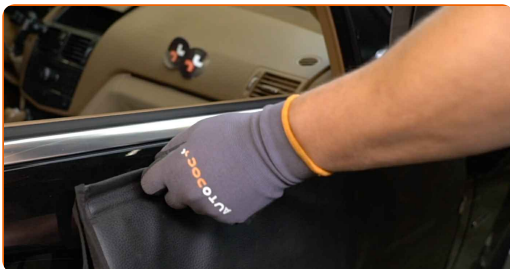
1 Zet het contact aan.

2 Draai het spiegelglas helemaal naar binnen.



3 Zet het contact uit.

4 Gebruik een beschermhoes om beschadiging van lak en kunststof onderdelen van de auto te voorkomen.



5 Neem het spiegelglas voorzichtig uit de bevestiging. Gebruik een kunststof interieur demontage lepel.

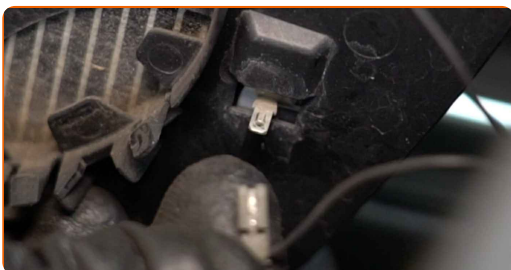


6 Verwijder het spiegelglas.

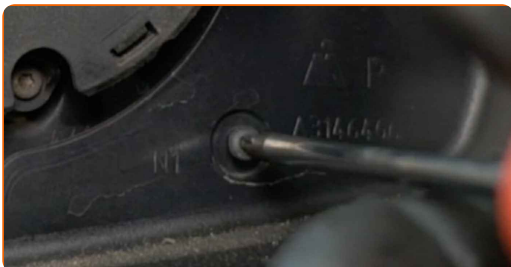
AUTODOC raadt aan:

- Vervanging: extra knipperlamp – Mercedes W204. Oefen niet te veel kracht uit bij het verwijderen van het onderdeel aangezien het daarbij beschadigd zou kunnen raken.

7 Ontkoppel de stekkers voor de spiegelverwarming.



8 Schroef de bevestigingen van de spiegelbehuizing los. Gebruik Torx T10.



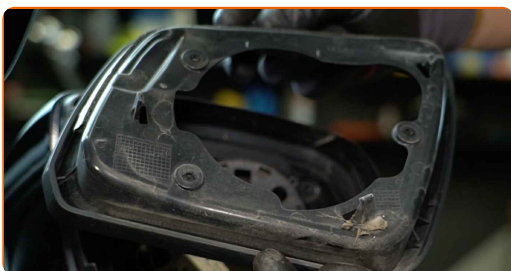
9

Maak de lipjes van de spiegelbehuizing los. Gebruik een platte schroevendraaier.



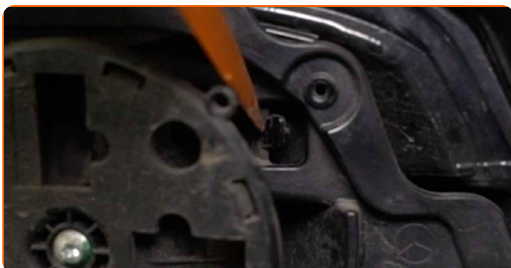
10

Verwijder de spiegelbehuizing.



11

Maak de lipjes van de spiegelbehuizing los. Gebruik een kunststof interieur demontage lepel.



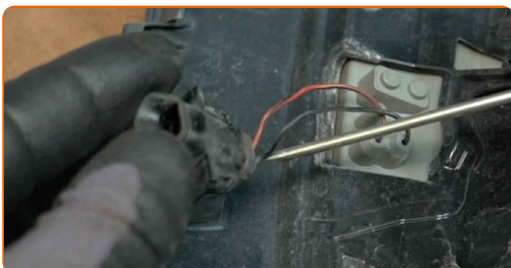
12

Verwijder de zijspiegelkap.



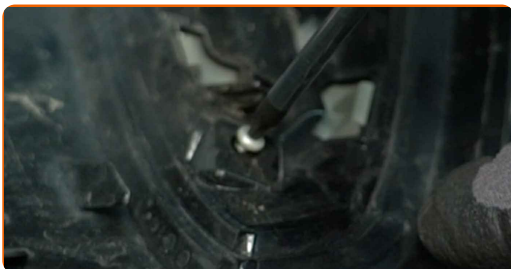
13

Ontkoppel de stekker voor het zijknipperlicht. Gebruik een platte schroevendraaier.



14

Schroef de bevestigingen van de lamp van de richtingaanwijzer los van de spiegelkap. Gebruik Torx T10.



15

Maak de lipjes van de lamp van de richtingaanwijzerrepeater los van de spiegelkap.



16

Verwijder het zijknipperlicht.

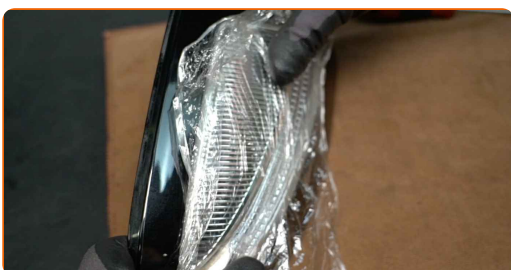


AUTODOC raadt aan:

- Vervanging: extra knipperlamp – Mercedes W204. Oefen niet te veel kracht uit bij het verwijderen van het onderdeel om het niet te beschadigen.

17

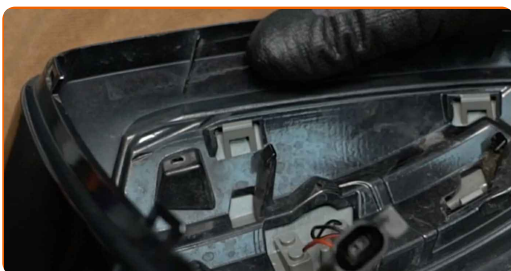
Monteer een nieuw zijknipperlicht.



AUTODOC raadt aan:

- Zet bij de montage niet te veel kracht om beschadiging van het onderdeel te voorkomen.

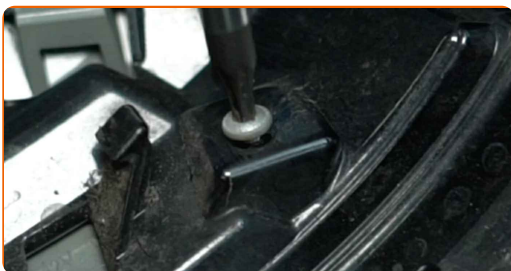
- 18** Klik de lipjes van de lamp van de richtingaanwijzerrepeater terug op de spiegelkap. Zorg ervoor dat u de klik hoort wanneer deze in de juiste positie is gezet.



AUTODOC raadt aan:

- Vervanging: extra knipperlamp – Mercedes W204. Oefen geen bovenmatige kracht uit bij het monteren. Daarbij zou het onderdeel schade kunnen oplopen.

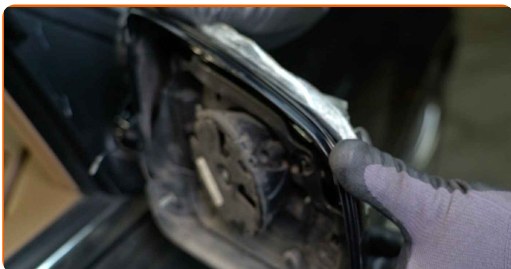
- 19** Schroef de bevestigingen vast die de lamp van de richtingaanwijzerrepeater met de spiegelkap verbinden. Gebruik Torx T10.



- 20** Steek de stekker voor het zijknipperlicht in.



21 Monteer de behuizing voor de zijspiegel.



22 Klik de lipjes van de lamp van de richtingaanwijzerrepeater terug op de spiegelkap. Zorg ervoor dat u de klik hoort wanneer deze in de juiste positie is gezet.

AUTODOC raadt aan:

- Zet bij de montage niet te veel kracht om beschadiging van het onderdeel te voorkomen.

23 Installeer de spiegelbehuizing.



24 Klik de lipjes van het spiegelbehuizing weer op hun plaats. Zorg ervoor dat u de klik hoort wanneer deze in de juiste positie is gezet.

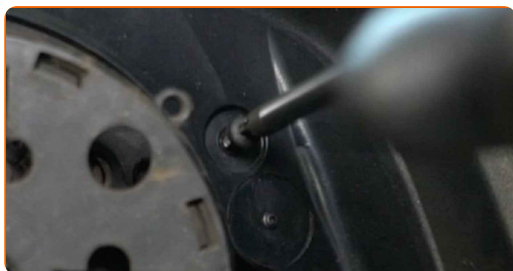


Vervanging: extra knipperlamp – Mercedes W204. Tips van de experts van AUTODOC:

- Zet bij de montage niet te veel kracht om beschadiging van het onderdeel te voorkomen.

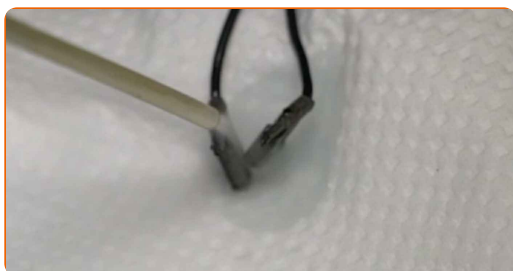
25

Schroef de bevestigingen van de spiegelbehuizing vast. Gebruik Torx T10.



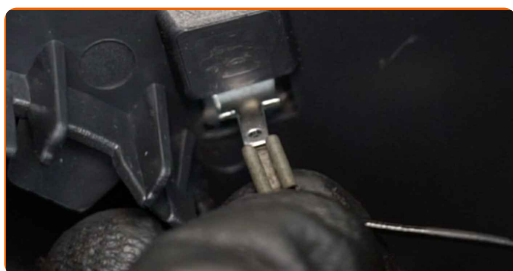
26

Behandel de stekkers voor de spiegelverwarming met een daarvoor bedoeld middel. Gebruik diëlektrisch smeermiddel.



27

Sluit de stekkers voor de spiegelverwarming aan.



28

Pas het spiegelglas in zodat het goed aansluit. Zorg ervoor dat u de klik hoort wanneer deze in de juiste positie is gezet.



Vervanging: extra knipperlamp – Mercedes W204. AUTODOC beveelt aan:

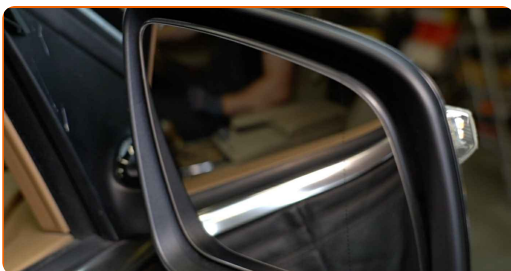
- Zet bij de montage niet te veel kracht om beschadiging van het onderdeel te voorkomen.
- Zorg ervoor dat het spiegelglas correct geplaatst is. Het dient met de vergrendelingslipjes op de behuizing uitgelijnd te zijn.

29

Zet het contact aan.

30

Stel het spiegelglas bij .



31

Ga na of het zijknipperlicht naar behoren werkt.



32

Zet het contact uit.

GOED GEDAAN! 

BEKIJK MEER TUTORIALS

AUTODOC – TOPKWALITEIT EN BETAALBARE AUTO- ONDERDELEN ONLINE

AUTODOC'S MOBIELE APP: GRIJP GEWELDIGE AANBIEDINGEN,
TERWIJL U COMFORTABEL WINKELT



+ AUTODOC

GET IT ON
Google Play

Download on the
App Store

Download

**EEN GEWELDIG AANBOD AAN RESERVEONDERDELEN
VOOR UW AUTO**

KOOP RESERVEONDERDELEN VOOR MERCEDES

EXTRA KNIPPERLAMP: EEN OMVANGRIJK AANBOD

SELECTEER AUTO-ONDERDELEN VOOR MERCEDES W204

EXTRA KNIPPERLAMP VOOR MERCEDES: NU KOPEN

**EXTRA KNIPPERLAMP VOOR MERCEDES W204: DE BESTE
AANBIEDINGEN EN DEALS**

UITSLUITING VAN VERANTWOORDELIJKHEID:

Das document bevat alleen algemene aanbevelingen die te pas kunnen komen als u bezig bent met reparatie of vervanging van onderdelen. AUTODOC is niet aansprakelijk voor verliezen, verwondingen of schade aan eigendommen die bij het repareren of vervangen kunnen optreden door een verkeerde toepassing of een verkeerde interpretatie van de ter beschikking gestelde informatie.

AUTODOC is niet aansprakelijk voor eventuele fouten en onduidelijkheden in deze handleiding. De informatie wordt alleen ter beschikking gesteld om te verduidelijken en is geen alternatief voor instructies van deskundigen.

AUTODOC is niet aansprakelijk voor de verkeerde of gevaarlijke toepassing van apparatuur, werktuig en auto-onderdelen. AUTODOC geeft het dringende advies om voorzichtig te zijn en zich aan de veiligheidsvoorschriften te houden als er sprake is van een reparatie of een vervanging. En denkt u eraan: het gebruik van auto-onderdelen met een minderwaardige kwaliteit is geen garantie voor de vereiste verkeersveiligheid.

© Copyright 2022 – Alle content, met name teksten, foto's en grafieken zijn als intellectueel eigendom geregistreerd. Alle rechten, met inbegrip van vermenigvuldiging, publicatie, bewerking en vertaling, zijn voorbehouden, AUTODOC GmbH.