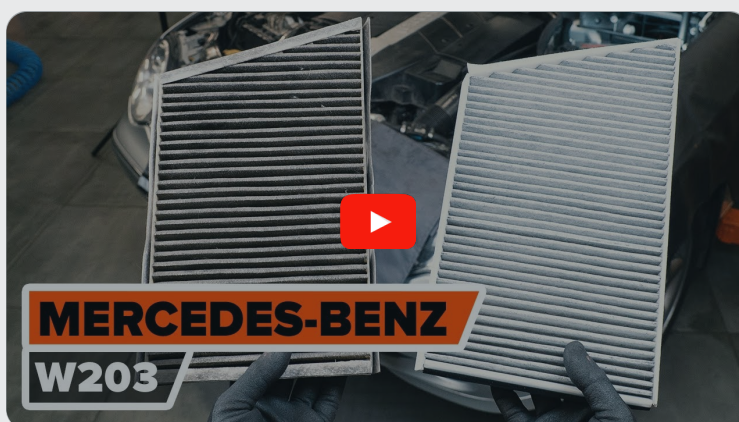




Hoe interieurfilter  
vervangen bij een  
**Mercedes W203** –  
vervangingshandleiding

## TUTORIAL



### **Belangrijk!**

Deze vervangingsprocedure kan worden toegepast voor de volgende voertuigen: MERCEDES-BENZ C-Klasse Sedan (W203) C 180 (203.035), MERCEDES-BENZ C-Klasse Sedan (W203) C 200 Kompressor (203.045), MERCEDES-BENZ C-Klasse Sedan (W203) C 240 (203.061), MERCEDES-BENZ C-Klasse Sedan (W203) C 320 (203.064), MERCEDES-BENZ C-Klasse Sedan (W203) C 200 CDI (203.004), MERCEDES-BENZ C-Klasse Sedan (W203) C 270 CDI (203.016), MERCEDES-BENZ C-Klasse Sedan (W203) C 220 CDI (203.006), MERCEDES-BENZ C-Klasse Sedan (W203) C 32 AMG Kompressor (203.065), MERCEDES-BENZ C-Klasse Sportcoupe (CL203) C 180 (203.735), MERCEDES-BENZ C-Klasse Sportcoupe (CL203) C 200 Kompressor (203.745), MERCEDES-BENZ C-Klasse Sportcoupe (CL203) C 220 CDI (203.706), MERCEDES-BENZ C-Klasse Sportcoupe (CL203) C 230 Kompressor (203.747), MERCEDES-BENZ C-Klasse T-modell (S203) C 200 Kompressor (203.245), MERCEDES-BENZ C-Klasse T-modell (S203) C 320 (203.264), MERCEDES-BENZ C-Klasse T-modell (S203) C 200 CDI (203.204), (+ 85)

De stappen kunnen lichtjes variëren, afhankelijk van het ontwerp van de wagen.

VERVANGING: INTERIEURFILTER – MERCEDES W203.  
OVERZICHT MET GEREEDSCHAP DAT U NODIG HEBT:



- Spatbordbeschermer

**KOOP GEREEDSCHAP**

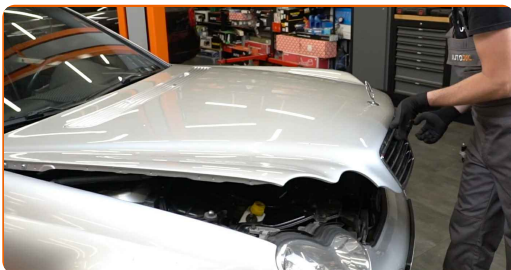
Vervanging: interieurfilter – Mercedes W203. Deskundigen bevelen aan:

- Vervang de interieurfilter minstens één keer per zes maanden, in de vroege lente en in de herfst.
- Volg de termijnen, aanbevelingen en vereisten voor de werking van het onderdeel voorzien door de fabrikant.
- Indien de luchtstroom in de cabine sterk afneemt, vervang de filter voor een gepland onderhoud.
- Alle werkzaamheden moeten worden verricht met stilstaande motor.

**VOER DE VERVANGING IN DE VOLGENDE VOLGORDE UIT:**

1

Open de motorkap.

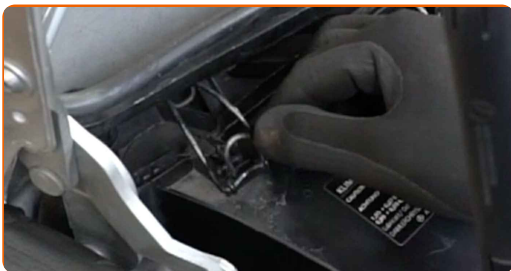


2

Gebruik een beschermhoes om beschadiging van lak en kunststof onderdelen van de auto te voorkomen.



**3** Maak de clips van de kap van het interieurfilter los.



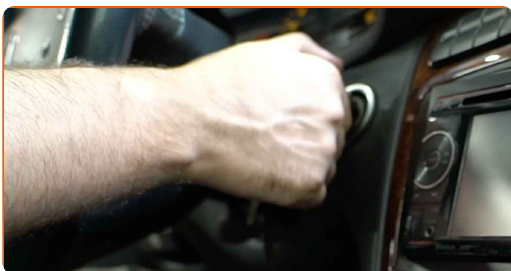
**4** Verwijder het behuizingsdeksel van de cabineluchtfilter.



**AUTODOC raadt aan:**

- Vervanging: interieurfilter – Mercedes W203. Oefen niet te veel kracht uit bij het verwijderen van het onderdeel om het niet te beschadigen.

**5** Zet het contact aan.



**6** Zet de aandrijving van de kachelkraan in de bovenste positie.



**7** Zet het contact uit.

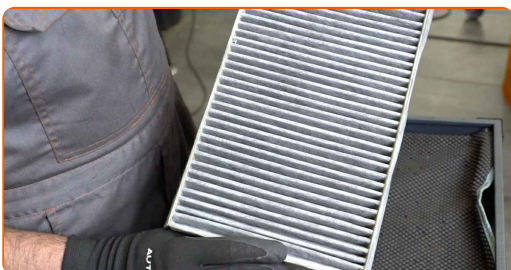
**8** Reinig de behuizing en het deksel van de cabineluchtfilter.



Vervanging: interieurfilter – Mercedes W203. AUTODOC beveelt aan:

- Verwijder enige afzetting of vuil van de interieurfilterbehuizing om vervuiling van het ventilatiekanaal te voorkomen.

**9** Verwijder het filterelement uit de filterbehuizing.



Vervanging: interieurfilter – Mercedes W203. Tips van de experts van AUTODOC:

- Probeer de filter niet te reinigen en opnieuw te gebruiken - dit beïnvloedt de kwaliteit van de reiniging van lucht in de wagen.

**10** Plaats een nieuw filterelement in de filterbehuizing. Zorg ervoor dat de filterrand goed aansluit op de behuizing.



**AUTODOC raadt aan:**

- Controleer de juiste locatie van het filterelement. Installeer deze niet schuin.
- Volg de pijl op de filter voor de richting van de luchtstroom.
- Opgelet! Maak gebruik van hoogwaardige filters – Mercedes W203.

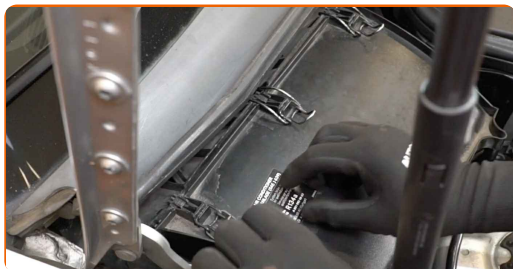
**11** Installeer het behuizingsdeksel van de cabineluchtfilter. Zorg ervoor dat u de klik hoort wanneer deze in de juiste positie is gezet.



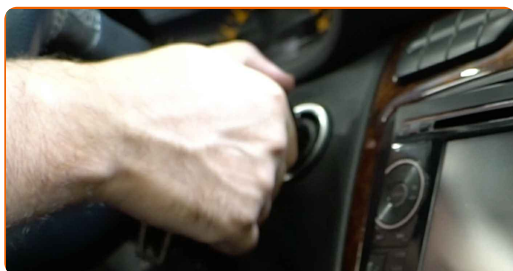
**Vervanging: interieurfilter – Mercedes W203. Tip:**

- Zet bij de montage niet te veel kracht om beschadiging van het onderdeel te voorkomen.

**12** Maak de clips van de kap van het interieurfilter vast.



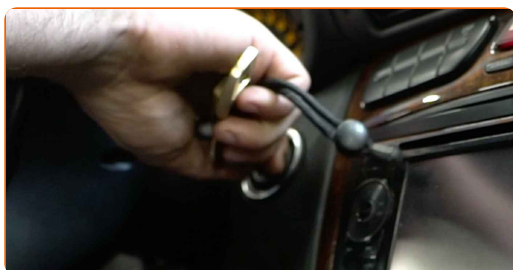
**13** Zet het contact aan. Dit is noodzakelijk om te garanderen dat de component correct werkt.



**14** Zet de aandrijving van de kachelkraan in de standaardpositie.



**15** Zet het contact uit.





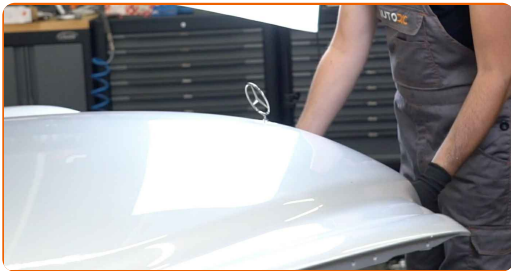
16

Verwijder de beschermhoes van het spatbord.



17

Sluit de motorkap.



**GOED GEDAAN!** 

**BEKIJK MEER TUTORIALS**

# AUTODOC – TOPKWALITEIT EN BETAALBARE AUTO- ONDERDELEN ONLINE

AUTODOC'S MOBIELE APP: GRIJP GEWELDIGE AANBIEDINGEN,  
TERWIJL U COMFORTABEL WINKELT



**+ AUTODOC**

GET IT ON  
**Google Play**

Download on the  
**App Store**

**Download**

**EEN GEWELDIG AANBOD AAN RESERVEONDERDELEN  
VOOR UW AUTO**

**KOOP RESERVEONDERDELEN VOOR MERCEDES**

**INTERIEURFILTER: EEN OMVANGRIJK AANBOD**

**SELECTEER AUTO-ONDERDELEN VOOR MERCEDES W203**

**INTERIEURFILTER VOOR MERCEDES: NU KOPEN**

**INTERIEURFILTER VOOR MERCEDES W203: DE BESTE  
AANBIEDINGEN EN DEALS**

## **UITSLUITING VAN VERANTWOORDELIJKHEID:**

Das document bevat alleen algemene aanbevelingen die te pas kunnen komen als u bezig bent met reparatie of vervanging van onderdelen. AUTODOC is niet aansprakelijk voor verliezen, verwondingen of schade aan eigendommen die bij het repareren of vervangen kunnen optreden door een verkeerde toepassing of een verkeerde interpretatie van de ter beschikking gestelde informatie.

AUTODOC is niet aansprakelijk voor eventuele fouten en onduidelijkheden in deze handleiding. De informatie wordt alleen ter beschikking gesteld om te verduidelijken en is geen alternatief voor instructies van deskundigen.

AUTODOC is niet aansprakelijk voor de verkeerde of gevaarlijke toepassing van apparatuur, werktuig en auto-onderdelen. AUTODOC geeft het dringende advies om voorzichtig te zijn en zich aan de veiligheidsvoorschriften te houden als er sprake is van een reparatie of een vervanging. En denkt u eraan: het gebruik van auto-onderdelen met een minderwaardige kwaliteit is geen garantie voor de vereiste verkeersveiligheid.

© Copyright 2023 – Alle content, met name teksten, foto's en grafieken zijn als intellectueel eigendom geregistreerd. Alle rechten, met inbegrip van vermenigvuldiging, publicatie, bewerking en vertaling, zijn voorbehouden, AUTODOC SE.