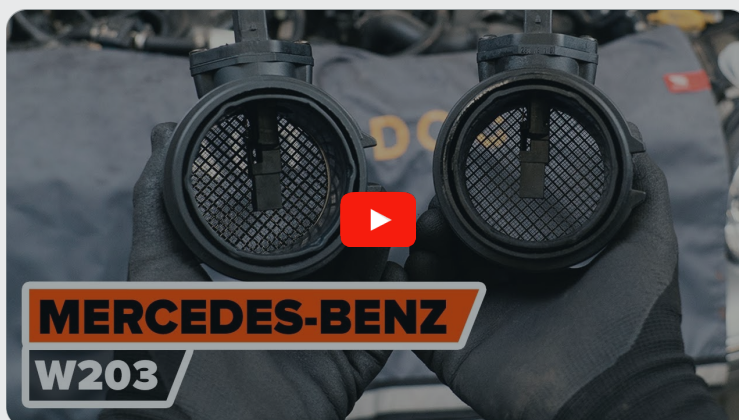




Hoe luchtmassameter
vervangen bij een
Mercedes W203 –
vervangingshandleiding

TUTORIAL



Belangrijk!

Deze vervangingsprocedure kan worden toegepast voor de volgende voertuigen: MERCEDES-BENZ E-Klasse Sedan (W210) E 280 (210.063), MERCEDES-BENZ E-Klasse Sedan (W210) E 280 4-matic (210.081), MERCEDES-BENZ E-Klasse Sedan (W210) E 320 (210.065), MERCEDES-BENZ E-Klasse T-modell (S210) E 280 T 4-matic (210.281), MERCEDES-BENZ E-Klasse T-modell (S210) E 320 T (210.265), MERCEDES-BENZ E-Klasse T-modell (S210) E 320 T 4-matic (210.282), MERCEDES-BENZ E-Klasse Sedan (W210) E 320 4-matic (210.082), MERCEDES-BENZ CLK (C208) 320 3.2 (208.365), MERCEDES-BENZ C-Klasse T-modell (S202) C 240 T (202.086), MERCEDES-BENZ C-Klasse T-modell (S202) C 280 T (202.089), MERCEDES-BENZ C-Klasse Sedan (W202) C 240 (202.026), MERCEDES-BENZ C-Klasse Sedan (W202) C 280 (202.029), MERCEDES-BENZ E-Klasse T-modell (S210) E 280 T (210.263), MERCEDES-BENZ E-Klasse Sedan (W210) E 240 (210.061), MERCEDES-BENZ E-Klasse T-modell (S210) E 240 T (210.261), (+ 21)

De stappen kunnen lichtjes variëren, afhankelijk van het ontwerp van de wagen.

VERVANGING: LUCHTMASSAMETER – MERCEDES
W203. BENODIGD GEREEDSCHAP:



- Contactspray
- Koevoet
- Microvezeldoek
- Spatbordbeschermer

KOOP GEREEDSCHAP

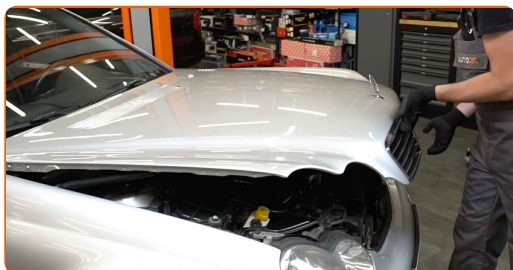
Vervanging: luchtmassameter – Mercedes W203. De experts van AUTODOC bevelen aan:

- Wis indien nodig de foutcodes uit het geheugen van de ECU.
- Zorg ervoor dat er geen stof of vuil in de luchtkanaalcomponenten en het gasklephuis terechtkomen.
- Alle werkzaamheden moeten worden verricht met stilstaande motor.

VERVANGING: LUCHTMASSAMETER – MERCEDES W203. ONDERNEEM DE VOLGENDE STAPPEN:

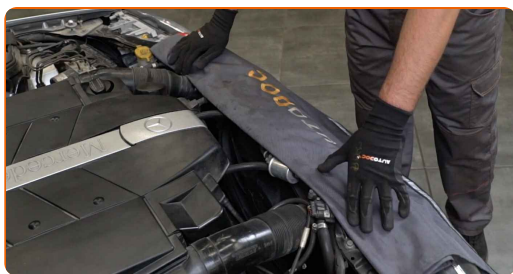
1

Open de motorkap.



2

Gebruik een beschermhoes om beschadiging van lak en kunststof onderdelen van de auto te voorkomen.



3

Verwijder het motordeksel.

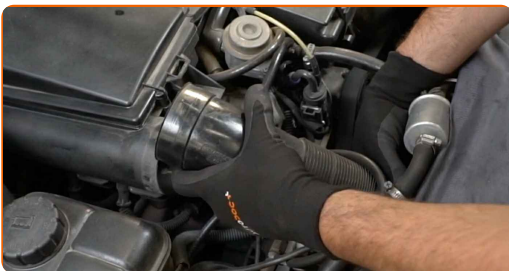


AUTODOC raadt aan:

- Vervanging: luchtmassameter – Mercedes W203. Oefen niet te veel kracht uit bij het verwijderen van het onderdeel aangezien het daarbij beschadigd zou kunnen raken.

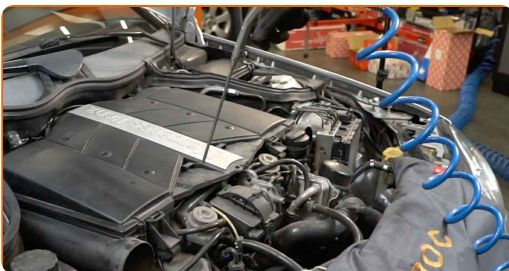
4

Verwijder de luchtinlaatslangen.



5

Maak het luchtfilterdeksel en de behuizing schoon.



6

Verwijder de luchtfilterbehuizing.



AUTODOC raadt aan:

- Vervanging: luchtmassameter – Mercedes W203. Oefen niet te veel kracht uit bij het verwijderen van het onderdeel aangezien het daarbij beschadigd zou kunnen raken.

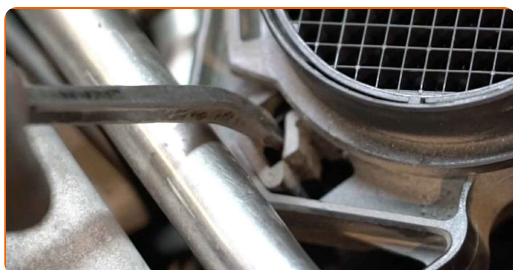
7

Trek de stekker van de luchtmassameter eruit.



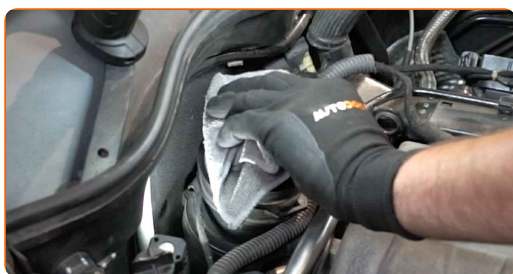
8

Maak de borgclipjes voor de luchtmassameter los. Gebruik een koevoet.



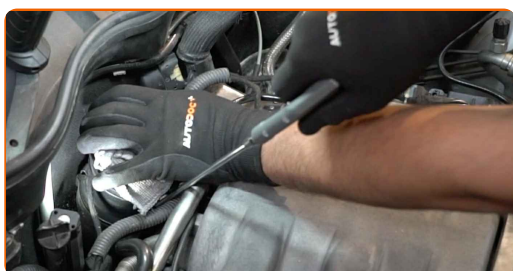
9

Dek het gasklephuis af met een microvezeldoek zodat er geen stof en vuil in het systeem terecht kunnen komen.

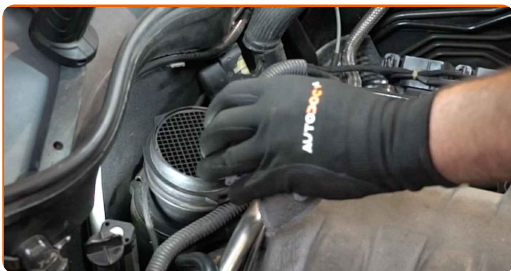


10

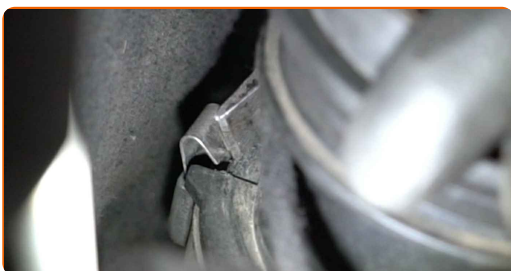
Maak de montageplek voor de luchtmassameter schoon.



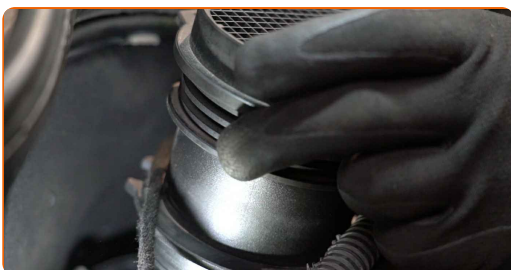
11 Haal de microvezeldoek van het gasklephuis.



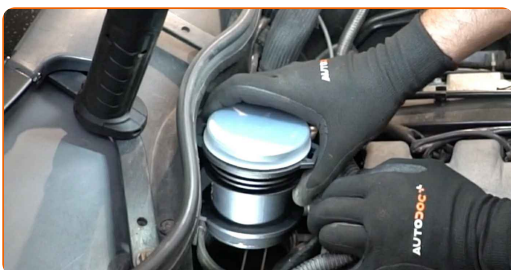
12 Maak de borgclipjes voor de luchtmassameter los. Gebruik een koevoet.



13 Verwijder de luchtmassameter.



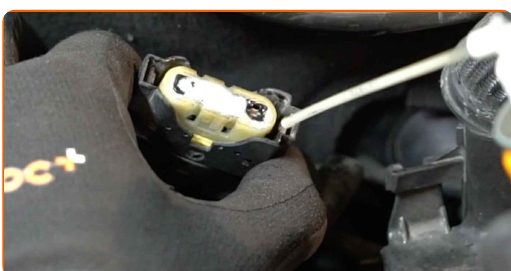
14 Monteer een nieuwe luchtmassameter. Zorg ervoor dat u de klik hoort wanneer deze in de juiste positie is gezet.



15 Vergrendel de borgclipjes voor de luchtmassameter.



16 Behandel de stekker voor de luchtmassameter met een daarvoor bedoeld middel. Gebruik diëlektrisch smeermiddel.



17 Steek de stekker van de luchtmassameter in.



18 Installeer de luchtfilterbehuizing.



AUTODOC raadt aan:

- Vervanging: luchtmassameter – Mercedes W203. Oefen geen bovenmatige kracht uit bij het monteren om het onderdeel niet te beschadigen tijdens de montage.

19

Installeer het motordeksel en maak het vast.

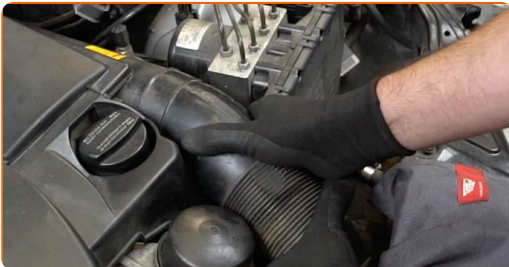


AUTODOC raadt aan:

- Zorg ervoor dat de motorafdekking goed op zijn plaats zit. Deze mag niet worden verschoven ten opzichte van de geleidingsbevestigingen en de luchtinlaatslang van het gasklephuis.
- Vervanging: luchtmassameter – Mercedes W203. Oefen geen bovenmatige kracht uit bij het monteren. Daarbij zou het onderdeel schade kunnen oplopen.

20

Hermonteer de luchtinlaatslangen.



21

Laat de motor enkele minuten draaien. Dit is noodzakelijk om te garanderen dat de component correct werkt.



22

Schakel de motor uit.

23

Verwijder de beschermhoes van het spatbord.



24

Sluit de motorkap.



GOED GEDAAN! 

BEKIJK MEER TUTORIALS

AUTODOC – TOPKWALITEIT EN BETAALBARE AUTO- ONDERDELEN ONLINE

AUTODOC'S MOBIELE APP: GRIJP GEWELDIGE AANBIEDINGEN,
TERWIJL U COMFORTABEL WINKELT



+ AUTODOC

GET IT ON
Google Play

Download on the
App Store

Download

**EEN GEWELDIG AANBOD AAN RESERVEONDERDELEN
VOOR UW AUTO**

KOOP RESERVEONDERDELEN VOOR MERCEDES

LUCHTMASSAMETER: EEN OMVANGRIJK AANBOD

SELECTEER AUTO-ONDERDELEN VOOR MERCEDES W203

LUCHTMASSAMETER VOOR MERCEDES: NU KOPEN

**LUCHTMASSAMETER VOOR MERCEDES W203: DE BESTE
AANBIEDINGEN EN DEALS**

UITSLUITING VAN VERANTWOORDELIJKHEID:

Das document bevat alleen algemene aanbevelingen die te pas kunnen komen als u bezig bent met reparatie of vervanging van onderdelen. AUTODOC is niet aansprakelijk voor verliezen, verwondingen of schade aan eigendommen die bij het repareren of vervangen kunnen optreden door een verkeerde toepassing of een verkeerde interpretatie van de ter beschikking gestelde informatie.

AUTODOC is niet aansprakelijk voor eventuele fouten en onduidelijkheden in deze handleiding. De informatie wordt alleen ter beschikking gesteld om te verduidelijken en is geen alternatief voor instructies van deskundigen.

AUTODOC is niet aansprakelijk voor de verkeerde of gevaarlijke toepassing van apparatuur, werktuig en auto-onderdelen. AUTODOC geeft het dringende advies om voorzichtig te zijn en zich aan de veiligheidsvoorschriften te houden als er sprake is van een reparatie of een vervanging. En denkt u eraan: het gebruik van auto-onderdelen met een minderwaardige kwaliteit is geen garantie voor de vereiste verkeersveiligheid.

© Copyright 2023 – Alle content, met name teksten, foto's en grafieken zijn als intellectueel eigendom geregistreerd. Alle rechten, met inbegrip van vermenigvuldiging, publicatie, bewerking en vertaling, zijn voorbehouden, AUTODOC SE.