



Hoe luchtfilter vervangen
bij een **Fiat Bravo 2** –
vervangingshandleiding

TUTORIAL

** Belangrijk!**

Deze vervangingsprocedure kan worden toegepast voor de volgende voertuigen:
FIAT BRAVO II (198) 1.4 16V, FIAT BRAVO II (198) 1.6 D Multijet, FIAT BRAVO II (198)
1.4 T-Jet, FIAT BRAVO II (198) 2.0 D Multijet, FIAT Bravo II Van (198) 1.6 JTD
(198AXH1B)

De stappen kunnen lichtjes variëren, afhankelijk van het ontwerp van de wagen.

VERVANGING: LUCHTFILTER – FIAT BRAVO 2.
OVERZICHT MET GEREEDSCHAP DAT U NODIG HEBT:



- Dopsleutel nr.8
- Ratelsleutel
- Microvezeldoek

KOOP GEREEDSCHAP

Vervanging: luchtfilter – Fiat Bravo 2. Deskundigen bevelen aan:

- Volg de termijnen, aanbevelingen en vereisten voor de werking van het onderdeel voorzien door de fabrikant.
- NB: alle werkzaamheden aan de auto Fiat Bravo 2 dienen uitgevoerd te worden bij een uitgeschakelde motor.

VOER DE VERVANGING IN DE VOLGENDE VOLGORDE UIT:

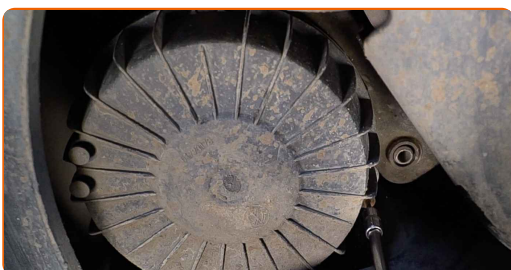
1

Vijzel de auto op met behulp van een krik of zet de auto boven een reparatiekuil.



2

Draai de bevestigingsschroeven van het luchtfilterdeksel los. Gebruik een dopsleutel Nr.8. Gebruik een ratelsleutel.

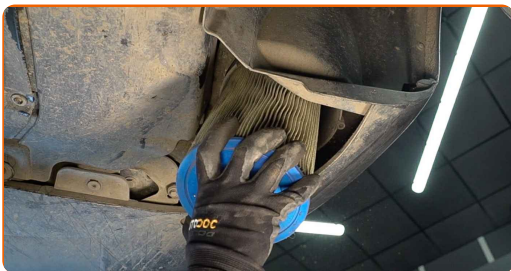


3

Naam het deksel van de filter er af.



4 Verwijder het filterelement uit de filterbehuizing.



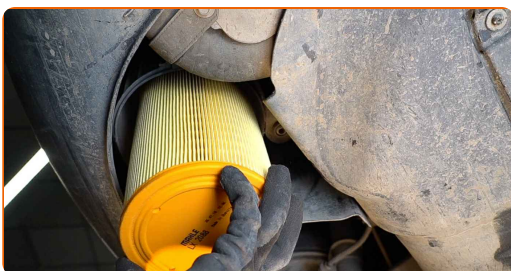
5 Maak het luchtfilterdeksel en de behuizing schoon.



Vervanging: luchtfilter – Fiat Bravo 2. AUTODOC beveelt aan:

- Voordat u het luchtfilterdeksel en de behuizing schoonmaakt, moet u de luchtkanaaldelen, de massaluchtstroomsensor (indien van toepassing) en de gasklep met een schone doek afdekken.

6 Plaats een nieuw filterelement in de filterbehuizing. Zorg ervoor dat de filterrand goed aansluit op de behuizing.

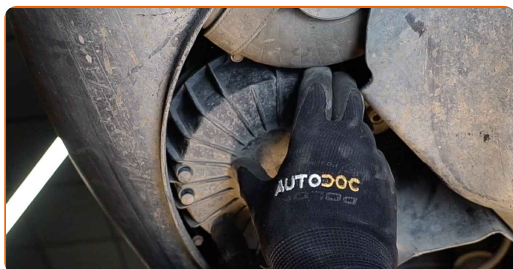


AUTODOC raadt aan:

- Vervanging: luchtfilter – Fiat Bravo 2. Zorg ervoor dat u het filterelement in de correcte stand aanbrengt. Voorkom dat het scheef komt te zitten.
- Gebruik alleen filters van hoge kwaliteit.
- Let er tijdens de montage op dat er geen stof en verontreinigingen in de luchtfilterbehuizing terechtkomen.

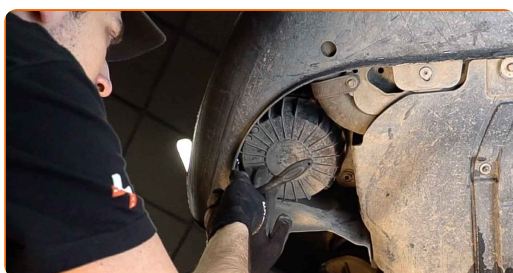
7

Installeer de luchtfiltercover opnieuw. Maak deze vast.



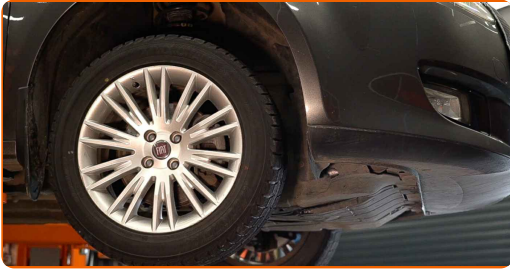
8

Schroef de bevestigingsschroeven van het luchtfilterdeksel in. Gebruik een dopsleutel Nr.8. Gebruik een ratelsleutel.



9

Laat de wagen zaken.



GOED GEDAAN! 

BEKIJK MEER TUTORIALS

AUTODOC – TOPKWALITEIT EN BETAALBARE AUTO- ONDERDELEN ONLINE

AUTODOC'S MOBIELE APP: GRIJP GEWELDIGE AANBIEDINGEN,
TERWIJL U COMFORTABEL WINKELT



+ AUTODOC

GET IT ON
Google Play

Download on the
App Store

Download

**EEN GEWELDIG AANBOD AAN RESERVEONDERDELEN
VOOR UW AUTO**

KOOP RESERVEONDERDELEN VOOR FIAT

LUCHTFILTER: EEN OMVANGRIJK AANBOD

SELECTEER AUTO-ONDERDELEN VOOR FIAT BRAVO 2

LUCHTFILTER VOOR FIAT: NU KOPEN

**LUCHTFILTER VOOR FIAT BRAVO 2: DE BESTE
AANBIEDINGEN EN DEALS**

UITSLUITING VAN VERANTWOORDELIJKHEID:

Das document bevat alleen algemene aanbevelingen die te pas kunnen komen als u bezig bent met reparatie of vervanging van onderdelen. AUTODOC is niet aansprakelijk voor verliezen, verwondingen of schade aan eigendommen die bij het repareren of vervangen kunnen optreden door een verkeerde toepassing of een verkeerde interpretatie van de ter beschikking gestelde informatie.

AUTODOC is niet aansprakelijk voor eventuele fouten en onduidelijkheden in deze handleiding. De informatie wordt alleen ter beschikking gesteld om te verduidelijken en is geen alternatief voor instructies van deskundigen.

AUTODOC is niet aansprakelijk voor de verkeerde of gevaarlijke toepassing van apparatuur, werktuig en auto-onderdelen. AUTODOC geeft het dringende advies om voorzichtig te zijn en zich aan de veiligheidsvoorschriften te houden als er sprake is van een reparatie of een vervanging. En denkt u eraan: het gebruik van auto-onderdelen met een minderwaardige kwaliteit is geen garantie voor de vereiste verkeersveiligheid.

© Copyright 2023 – Alle content, met name teksten, foto's en grafieken zijn als intellectueel eigendom geregistreerd. Alle rechten, met inbegrip van vermenigvuldiging, publicatie, bewerking en vertaling, zijn voorbehouden, AUTODOC SE.