



Hoe stabilisatorstang  
vooraan vervangen bij  
een **BMW Z4 Coupe**  
**(E86)** –  
vervangingshandleiding

## EENDERE VIDEO-TUTORIAL



Deze video toont de vervangingsprocedure van een eender auto-onderdeel in een andere auto.

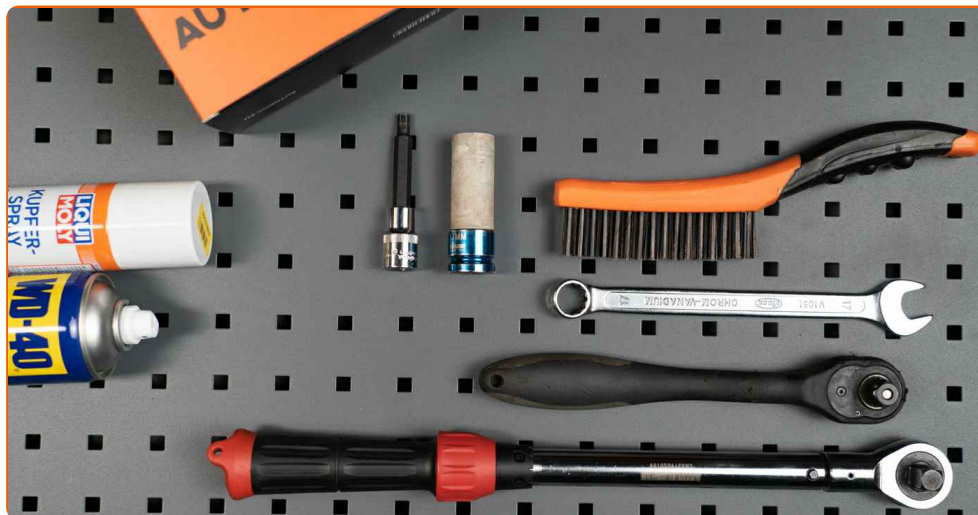
### **ⓘ Belangrijk!**

Deze vervangingsprocedure kan worden toegepast voor de volgende voertuigen:  
BMW Z4 Coupe (E86) 3.0 si, BMW Z4 Coupe (E86) M

De stappen kunnen lichtjes variëren, afhankelijk van het ontwerp van de wagen.

Deze tutorial werd gemaakt op basis van de vervangingsprocedure voor een eender auto-onderdeel op: BMW 3 Touring (E46) 330d 3.0

VERVANGING: STABILISATORSTANG – BMW Z4 COUPE  
(E86). GEREEDSCHAP DAT U DAARBIJ NODIG HEBT:



- Staalborstel
- WD-40 spray
- Kopervet
- Combinatiesleutel Nr.17
- Dopsleutel nr.17
- Inbus bit nr. H7
- Krachtdop voor velgen Nr.17
- Ratelsleutel
- Momentsleutel
- Spatbordbeschermer
- Wielblok

**Koop gereedschap**

**AUTODOC raadt aan:**

- Vervang de koppelstangen op een BMW Z4 Coupe (E86) in paren.
- De vervangprocedure is identiek voor beide koppelstangen op dezelfde as.
- Waarschuwing! Zet de motor uit voordat u begint met de werkzaamheden – BMW Z4 Coupe (E86).

**VOER DE VERVANGING IN DE VOLGENDE VOLGORDE UIT:**

**1** Open de motorkap.

**2** Gebruik een beschermhoes om beschadiging van lak en kunststof onderdelen van de auto te voorkomen.

**3** Zet de wielen vast met behulp van wielblokken.



**4** Maak de wielbouten los. Gebruik de krachtdopsleutel #17.



**5** Verhoog de voorzijde van de wagen en plaats veilig op steunen.

6

Draai de wielbouten los.



AUTODOC raadt aan:

- Belangrijk! Houd het wiel vast tijdens het losschroeven van de bevestigingsbouten. BMW Z4 Coupe (E86)

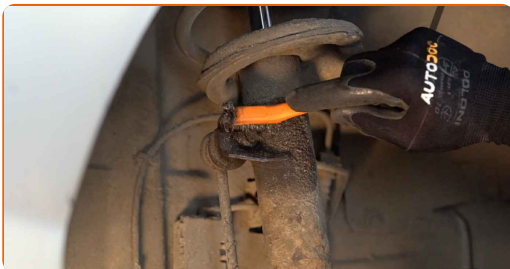
7

Neem het wiel eraf.



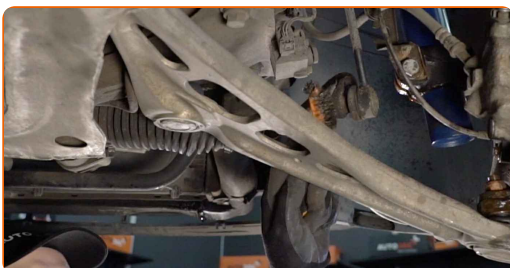
8.1

Reinig de koppelstangbevestigingen.



8.2

Gebruik een staalborstel. Gebruik de WD-40 spray.



- 9** Schroef het bevestigingsstuk dat de koppelstang en de veerpoot met elkaar verbindt los. Gebruik inbussleutel nr. H7. Gebruik een combinatie steeksleutel Nr.17 Gebruik een ratelsleutel.



- 10** Schroef het bevestigingsstuk dat de koppelstang en de stabilisatorstang met elkaar verbindt los. Gebruik inbussleutel nr. H7. Gebruik een combinatie steeksleutel Nr.17 Gebruik een ratelsleutel.



- 11** Verwijder de stabilisatorstang.

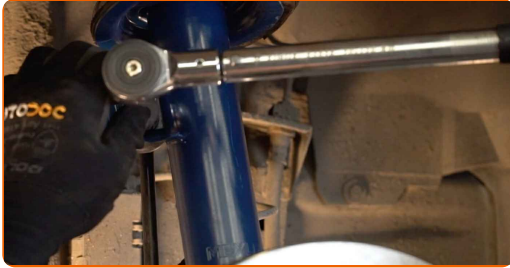


- 12** Installeer een nieuwe stang, span de bevestigingen aan.



13

Draai het bevestigingsstuk dat de koppelstang en de veerpoot met elkaar verbindt vast. Gebruik een dopsleutel Nr.17. Gebruik een combinatie steeksleutel Nr.17 Gebruik een momentsleutel. Draai deze vast tot een koppel van 55 Nm.



14

Draai het bevestigingsstuk dat de koppelstang en de stabilisatorstang met elkaar verbindt vast. Gebruik een dopsleutel Nr.17. Gebruik een combinatie steeksleutel Nr.17 Gebruik een momentsleutel. Draai deze vast tot een koppel van 55 Nm.



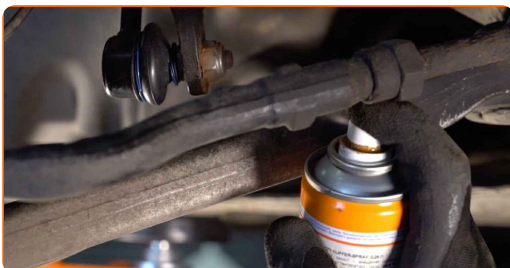
15.1

Behandel alle gewrichten van de koppelstang.



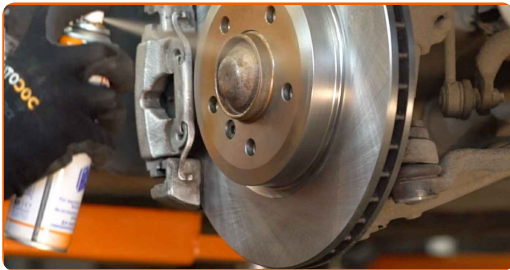
15.2

Gebruik een kopersmeermiddel.



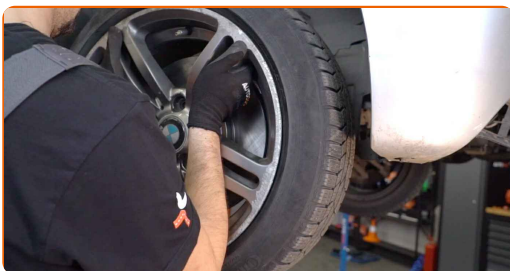
16

Reinig het oppervlak waarop de velg moet worden gemonteerd. Gebruik een staalborstel. Behandel het contactoppervlak. Gebruik een kopersmeermiddel.



17

Installeer het wiel.

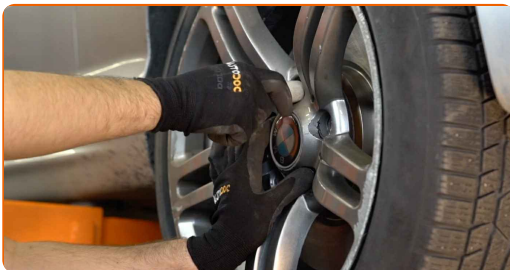


### AUTODOC raadt aan:

- Waarschuwing! Houd het wiel vast tijdens het inschroeven van de bevestigingsbouten om letsel te voorkomen. BMW Z4 Coupe (E86)

18

Draai de wielbouten vast. Gebruik de krachtdopsleutel #17.

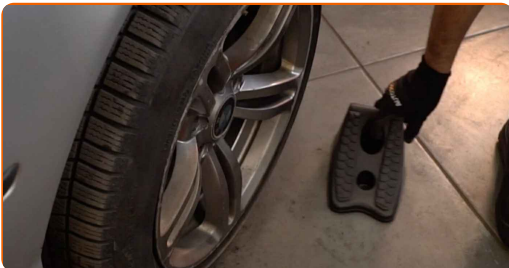




- 19** Verlaag de wagen en werk in kruisvolgorde bij het aanspannen van de wielbouten. Gebruik de krachtdopsleutel #17. Gebruik een momentsleutel. Draai deze vast tot een koppel van 120 Nm.



- 20** Verwijder de krik en de wielblokken.



- 21** Verwijder de beschermhoes van het spatbord.

- 22** Sluit de motorkap.

**GOED GEDAAN!** 

**BEKIJK MEER TUTORIALS**

## AUTODOC – TOPKWALITEIT EN BETAALBARE AUTO- ONDERDELEN ONLINE

AUTODOC'S MOBIELE APP: GRIJP GEWELDIGE AANBIEDINGEN,  
TERWIJL U COMFORTABEL WINKELT



**AUTODOC**<sup>+</sup>

GET IT ON  
**Google Play**

Download on the  
**App Store**

**Download**

**EEN GEWELDIG AANBOD AAN RESERVEONDERDELEN  
VOOR UW AUTO**

**STABILISATORSTANG: EEN OMVANGRIJK AANBOD**

### **(i) UITSLUITING VAN VERANTWOORDELIJKHEID:**

Das document bevat alleen algemene aanbevelingen die te pas kunnen komen als u bezig bent met reparatie of vervanging van onderdelen. AUTODOC is niet aansprakelijk voor verliezen, verwondingen of schade aan eigendommen die bij het repareren of vervangen kunnen optreden door een verkeerde toepassing of een verkeerde interpretatie van de ter beschikking gestelde informatie.

AUTODOC is niet aansprakelijk voor eventuele fouten en onduidelijkheden in deze handleiding. De informatie wordt alleen ter beschikking gesteld om te verduidelijken en is geen alternatief voor instructies van deskundigen.

AUTODOC is niet aansprakelijk voor de verkeerde of gevaarlijke toepassing van apparatuur, werktuig en auto-onderdelen. AUTODOC geeft het dringende advies om voorzichtig te zijn en zich aan de veiligheidsvoorschriften te houden als er sprake is van een reparatie of een vervanging. En denkt u eraan: het gebruik van auto-onderdelen met een minderwaardige kwaliteit is geen garantie voor de vereiste verkeersveiligheid.

© Copyright 2022 – Alle content, met name teksten, foto's en grafieken zijn als intellectueel eigendom geregistreerd. Alle rechten, met inbegrip van vermenigvuldiging, publicatie, bewerking en vertaling, zijn voorbehouden, AUTODOC GmbH.