



Hoe ruitenwissers
vooraan vervangen bij
een **BMW X6 (E71, E72)** –
vervangingshandleiding

EENDERE VIDEO-TUTORIAL



Deze video toont de vervangingsprocedure van een eender auto-onderdeel in een andere auto.

Belangrijk!

Deze vervangingsprocedure kan worden toegepast voor de volgende voertuigen: BMW X6 (E71, E72) xDrive 30 d, BMW X6 (E71, E72) xDrive 40 d, BMW X6 (E71, E72) ActiveHybrid, BMW X6 (E71, E72) xDrive 35 i, BMW X6 (E71, E72) xDrive 50 i, BMW X6 (E71, E72) xDrive 35 d, BMW X6 (E71, E72) M, BMW X6 (E71, E72) M 50 d, BMW X6 (E71, E72) ActiveHybrid xDrive

De stappen kunnen lichtjes variëren, afhankelijk van het ontwerp van de wagen.

Deze tutorial werd gemaakt op basis van de vervangingsprocedure voor een eender auto-onderdeel op: BMW 3 Sedan (E90) 320d 2.0

VERVANGING: RUITENWISSERS – BMW X6 (E71, E72).
WERKTUIG DAT U DAARBIJ NODIG HEBT:



• Platte schroevendraaier

• Microvezeldoek

Koop gereedschap

Vervanging: ruitenwissers – BMW X6 (E71, E72). Tip van AUTODOC:

- Vervang de voorste wisserbladen steeds samen. Dit verzekert een efficiënte en gelijkmatige reiniging van de voorruit.
- Verwar de wisserbladen van de bestuurders- en passagierszijden niet.
- De vervangprocedure voor beide wisserbladen is identiek.
- Alle werkzaamheden moeten worden verricht met stilstaande motor.

VERVANGING: RUITENWISSERS – BMW X6 (E71, E72). AANBEVOLEN VOLGORDE VAN STAPPEN:

1

Zet het contact aan. Schuif de ruitenwischerhendel naar beneden.



2

Zet het contact uit. In de onderhoudsmodus staan de ruitenwissers in de bovenste stand.

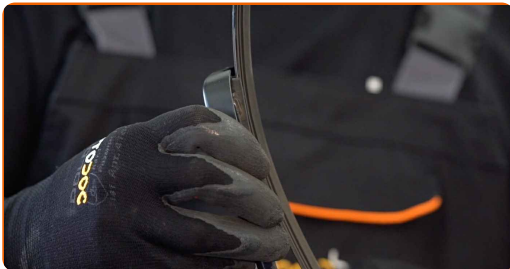


3

Leg de nieuwe ruitenwissers klaar.

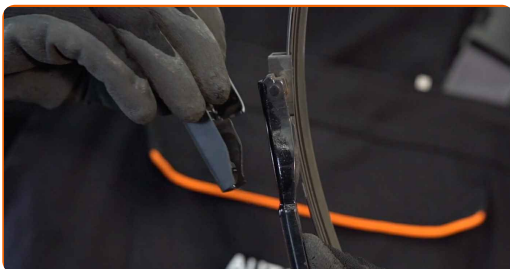
4

Trek de wisserarm weg van het glasoppervlak tot het stopt.



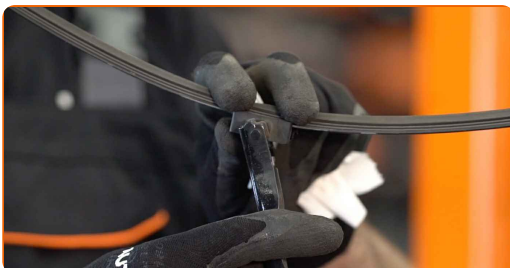
5

Verwijder het moerdopje van de ruitenwisserarm.



6

Draai het ruitenwisserblad negentig graden. Verwijder het blad van de ruitenwisserarm.



Vervanging: ruitenwissers – BMW X6 (E71, E72). Tips van de experts van AUTODOC:

- Bij vervanging van het ruitenwisserblad dient u voorzichtig te zijn om te voorkomen dat de geveerde ruitenwisserarm tegen de ruit slaat.

7

Installeer het nieuwe ruitenwischerblad en druk de ruitenwischerarm voorzichtig op de ruit.



Vervanging: ruitenwissers – BMW X6 (E71, E72). AUTODOC beveelt aan:

- Raak het wisserblad niet aan de werkende rubberen rand aan om schade aan de laag grafiet te vermijden.

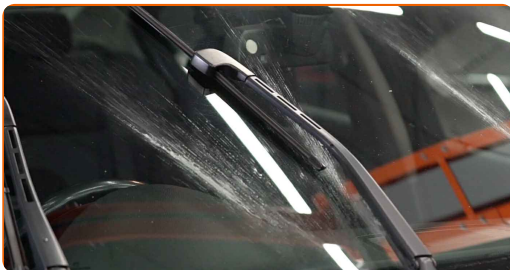
8

Plaats het moerdopje van de ruitenwischerarm.



9

Zet het contact aan. Schuif de ruitenwischerhendel naar beneden. Hierdoor schakelt u de ruitenwissers van de onderhoudsmodus over naar de bedrijfsmodus.

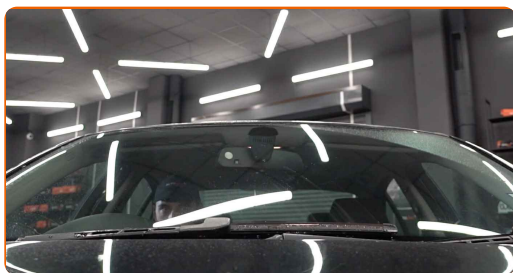


Vervanging: ruitenwissers – BMW X6 (E71, E72). Tip:

- Zorg ervoor dat de rubberen strook van het blad strak tegen het glas aandrukt over de hele lengte.

10

Controleer na de installatie de prestatie van de ruitenwissers. De bladen mogen niet kruisen of tegen de afdichting van de voorruit aanbotsen.



GOED GEDAAN! 👍

BEKIJK MEER TUTORIALS

AUTODOC – TOPKWALITEIT EN BETAALBARE AUTO- ONDERDELEN ONLINE

AUTODOC'S MOBIELE APP: GRIJP GEWELDIGE AANBIEDINGEN,
TERWIJL U COMFORTABEL WINKELT

AUTODOC

GET IT ON
Google Play

Download on the
App Store

Download

**EEN GEWELDIG AANBOD AAN RESERVEONDERDELEN
VOOR UW AUTO**

RUITENWISSERS: EEN OMVANGRIJK AANBOD

(i) UITSLUITING VAN VERANTWOORDELIJKHEID:

Das document bevat alleen algemene aanbevelingen die te pas kunnen komen als u bezig bent met reparatie of vervanging van onderdelen. AUTODOC is niet aansprakelijk voor verliezen, verwondingen of schade aan eigendommen die bij het repareren of vervangen kunnen optreden door een verkeerde toepassing of een verkeerde interpretatie van de ter beschikking gestelde informatie.

AUTODOC is niet aansprakelijk voor eventuele fouten en onduidelijkheden in deze handleiding. De informatie wordt alleen ter beschikking gesteld om te verduidelijken en is geen alternatief voor instructies van deskundigen.

AUTODOC is niet aansprakelijk voor de verkeerde of gevaarlijke toepassing van apparatuur, werktuig en auto-onderdelen. AUTODOC geeft het dringende advies om voorzichtig te zijn en zich aan de veiligheidsvoorschriften te houden als er sprake is van een reparatie of een vervanging. En denkt u eraan: het gebruik van auto-onderdelen met een minderwaardige kwaliteit is geen garantie voor de vereiste verkeersveiligheid.

© Copyright 2021 – Alle content, met name teksten, foto's en grafieken zijn als intellectueel eigendom geregistreerd. Alle rechten, met inbegrip van vermenigvuldiging, publicatie, bewerking en vertaling, zijn voorbehouden, AUTODOC GmbH.