



Hoe stabilisatorstang  
achteraan vervangen bij  
een **BMW 7 (E23)** –  
vervangingshandleiding

## EENDERE VIDEO-TUTORIAL



Deze video toont de vervangingsprocedure van een eender auto-onderdeel in een andere auto.

### **Belangrijk!**

Deze vervangingsprocedure kan worden toegepast voor de volgende voertuigen:  
BMW 7 (E23) 728i 2.8, BMW 7 (E23) 733i 3.2, BMW 7 (E23) 745i 3.2, BMW 7 (E23)  
735i 3.5, BMW 7 (E23) 745i 3.5

De stappen kunnen lichtjes variëren, afhankelijk van het ontwerp van de wagen.

Deze tutorial werd gemaakt op basis van de vervangingsprocedure voor een eender auto-onderdeel op: BMW 3 Sedan (E36) 323i 2.5

**VERVANGING: STABILISATORSTANG – BMW 7 (E23).  
OVERZICHT MET GEREEDSCHAP DAT U NODIG HEBT:**



- Staalborstel
- WD-40 spray
- Remmenreiniger
- Kopervet
- Momentsleutel
- Combinatiesleutel Nr.13
- Dopsleutel nr.13
- Krachtdop voor velgen Nr.17
- Ratelsleutel
- Bankschroef
- Hydraulische versnellingsbak krik
- Koevoet
- Wielblok

**Koop gereedschap**

**AUTODOC raadt aan:**

- Vervang de koppelstangen op een BMW 7 (E23) in paren.
- De vervangprocedure is identiek voor beide koppelstangen op dezelfde as.
- NB: alle werkzaamheden aan de auto BMW 7 (E23) dienen uitgevoerd te worden bij een uitgeschakelde motor.

**VOER DE VERVANGING IN DE VOLGENDE VOLGORDE UIT:**

**1** Zet de wielen vast met behulp van wielblokken.

**2** Maak de wielbouten los. Gebruik de krachtdopsleutel #17.



**3** Verhoog de achterzijde van de wagen en plaats veilig op steunen.

**4** Draai de wielbouten los.



**AUTODOC raadt aan:**

- Waarschuwing! Houd het wiel vast tijdens het losschroeven van de bevestigingsbouten om letsel te voorkomen. BMW 7 (E23)

5

Neem het wiel eraf.



6

Behandel alle gewrichten van de koppelstang. Gebruik een staalborstel. Gebruik de WD-40 spray.



7

Schroef het bevestigingsstuk dat de stabilisatorstang en de draagarm met elkaar verbindt los. Gebruik een dopsleutel Nr.13. Gebruik een ratelsleutel.



8

Schuif de stabilisatorstang opzij. Gebruik een koevoet.



9

Reinig alle gewrichten van de koppelstang. Gebruik een staalborstel. Gebruik de WD-40 spray.



10

Verwijder de stabilisatorstang.



Vervanging: stabilisatorstang – BMW 7 (E23). AUTODOC beveelt aan:

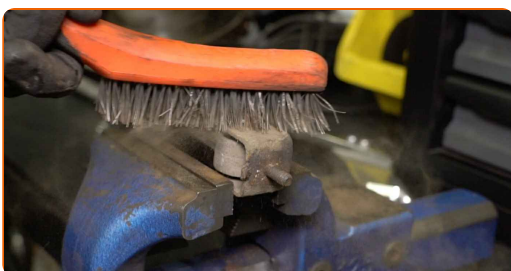
- Inspecteer de stabilisatorbussen. Vervang ze indien nodig.

11

Klem de koppelstang in een bankschroef.

12

Maak de plekken waar de stabilisatorstang gemonteerd is schoon. Gebruik een staalborstel. Gebruik de WD-40 spray.



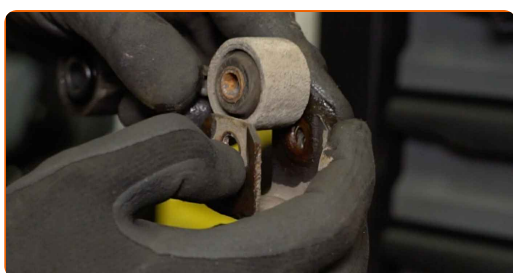
- 13** Schroef het bevestigingsmiddel voor de beugel van de verbindingstang van de stabilisatorstang los. Gebruik een dopsleutel Nr.13. Gebruik een ratelsleutel.



- 14** Verwijder de bevestigingsbout.



- 15** Verwijder de beugel van de koppelstang.



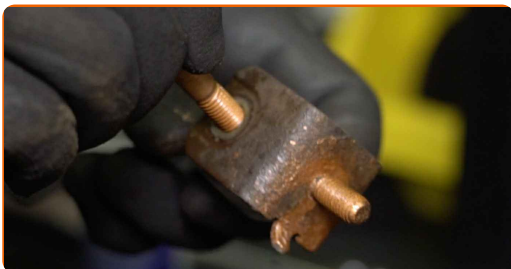
- 16** Draai de bankschroef los en verwijder de koppelstang.

- 17** Klem een nieuwe koppelstang in een bankschroef.

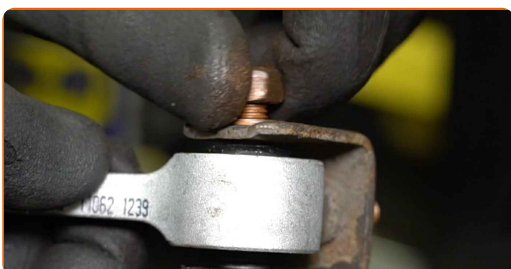
- 18** Installeer de beugel van de koppelstang.



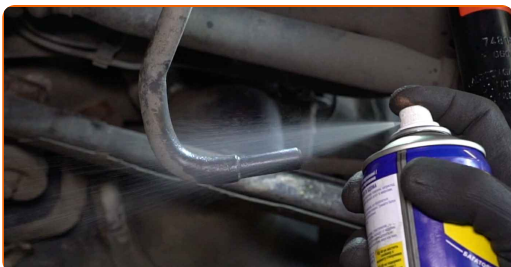
**19** Breng de bevestigingsbouten aan.



**20** Schroef het bevestigingsmiddel voor de beugel van de verbindingstang van de stabilisatorstang in. Gebruik een dopsleutel Nr.13. Gebruik een ratelsleutel.

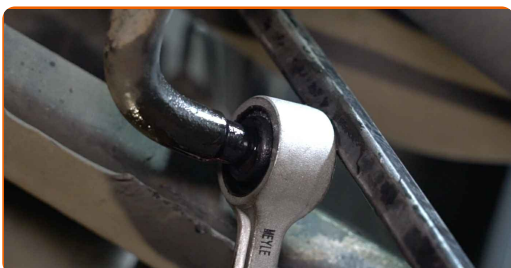


**21** Maak de plekken waar de stabilisatorkoppelstang gemonteerd is schoon. Gebruik een staalborstel. Gebruik de WD-40 spray.



**22** Draai de bankschroef los en verwijder de koppelstang.

**23** Installeer de dwarse koppelstang. Gebruik een koevoet.



**24** Plaats de stabilisatorstang terug op zijn montageplek.



- 25** Schroef het bevestigingsmiddel dat de stabilisatorstang met de draagarm verbindt in. Gebruik een dopsleutel Nr.13. Gebruik een ratelsleutel.



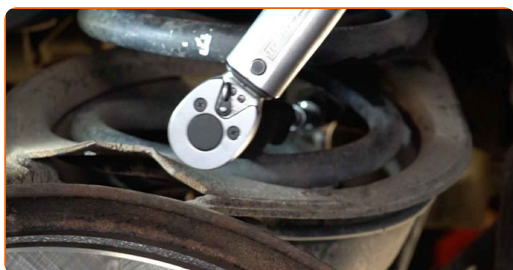
- 26** Ondersteun de arm. Gebruik een hydraulische versnellingsbak krik.



- 27** Draai het bevestigingsstuk dat de stabilisatorstang en de draagarm met elkaar verbindt vast. Gebruik een dopsleutel Nr.13. Gebruik een momentsleutel. Draai deze vast tot een koppel van 27 Nm.



- 28** Draai het bevestigingsmiddel voor de beugel van de verbindingsstang van de stabilisatorstang aan. Gebruik een combinatie steeksleutel Nr.13 Gebruik een dopsleutel Nr.13. Gebruik een momentsleutel. Draai deze vast tot een koppel van 25 Nm.



- 29** Verwijder de steun van onder de arm.

**AUTODOC raadt aan:**

- Vervanging: stabilisatorstang – BMW 7 (E23). Laat de versnellingsbakkrak soepel zakken, zonder geschok, teneinde de onderdelen en mechanismen niet te beschadigen.

**30**

Behandel alle gewrichten van de koppelstang. Gebruik een kopersmeermiddel.



**31**

Reinig het oppervlak waarop de velg moet worden gemonteerd. Gebruik een staalborstel.



**32**

Behandel het oppervlak waar de remschijf contact maakt met de velg. Gebruik een kopersmeermiddel.



33

Reinig het oppervlak van de remschijf. Gebruik een remmenreiniger.



**AUTODOC raadt aan:**

- Vervanging: stabilisatorstang – BMW 7 (E23). Wacht een paar minuten af na het aanbrengen van de spray.

34

Installeer het wiel.

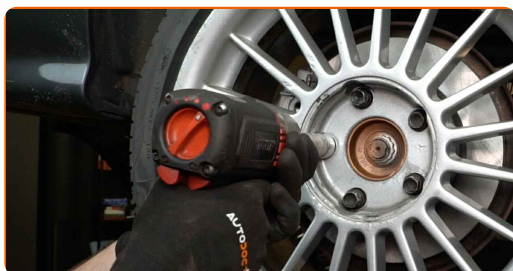


**AUTODOC raadt aan:**

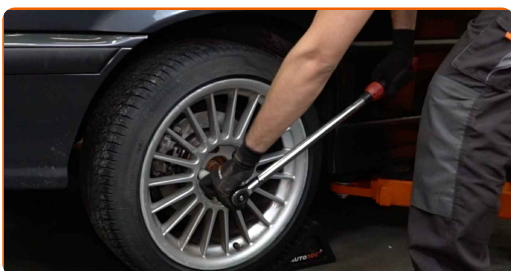
- Waarschuwing! Houd het wiel vast tijdens het losschroeven van de bevestigingsbouten om letsel te voorkomen. BMW 7 (E23)

35

Draai de wielbouten vast. Gebruik de krachtdopsleutel #17.



- 36** Verlaag de wagen en werk in kruisvolgorde bij het aanspannen van de wielbouten. Gebruik de krachtdopsleutel #17. Gebruik een momentsleutel. Draai deze vast tot een koppel van 120 Nm.



- 37** Verwijder de krik en de wielblokken.



**GOED GEDAAN!** 

**BEKIJK MEER TUTORIALS**

# AUTODOC – TOPKWALITEIT EN BETAALBARE AUTO-ONDERDELEN ONLINE

**AUTODOC'S MOBILE APP: GRIJP GEWELDIGE AANBIEDINGEN, TERWIJL U COMFORTABEL WINKELT**



**EEN GEWELDIG AANBOD AAN RESERVEONDERDELEN VOOR UW AUTO**

**STABILISATORSTANG: EEN OMVANGRIJK AANBOD**

## **UITSLUITING VAN VERANTWOORDELIJKHEID:**

Das document bevat alleen algemene aanbevelingen die te pas kunnen komen als u bezig bent met reparatie of vervanging van onderdelen. AUTODOC is niet aansprakelijk voor verliezen, verwondingen of schade aan eigendommen die bij het repareren of vervangen kunnen optreden door een verkeerde toepassing of een verkeerde interpretatie van de ter beschikking gestelde informatie.

AUTODOC is niet aansprakelijk voor eventuele fouten en onduidelijkheden in deze handleiding. De informatie wordt alleen ter beschikking gesteld om te verduidelijken en is geen alternatief voor instructies van deskundigen.

AUTODOC is niet aansprakelijk voor de verkeerde of gevaarlijke toepassing van apparatuur, werktuig en auto-onderdelen. AUTODOC geeft het dringende advies om voorzichtig te zijn en zich aan de veiligheidsvoorschriften te houden als er sprake is van een reparatie of een vervanging. En denkt u eraan: het gebruik van auto-onderdelen met een minderwaardige kwaliteit is geen garantie voor de vereiste verkeersveiligheid.

© Copyright 2022 – Alle content, met name teksten, foto's en grafieken zijn als intellectueel eigendom geregistreerd. Alle rechten, met inbegrip van vermenigvuldiging, publicatie, bewerking en vertaling, zijn voorbehouden, AUTODOC GmbH.