



Hoe voorste onderste
arm vervangen bij een
BMW 3 Touring (E91) –
vervangingshandleiding

EENDERE VIDEO-TUTORIAL



Deze video toont de vervangingsprocedure van een eender auto-onderdeel in een andere auto.

Belangrijk!

Deze vervangingsprocedure kan worden toegepast voor de volgende voertuigen: BMW 3 Touring (E91) 325i 3.0, BMW 3 Touring (E91) 318d 2.0, BMW 3 Touring (E91) 318i 2.0, BMW 3 Touring (E91) 316d 2.0, BMW 3 Touring (E91) 320i 2.0, BMW 3 Touring (E91) 325i 2.5, BMW 3 Touring (E91) 330i 3.0, BMW 3 Touring (E91) 320d 2.0, BMW 3 Touring (E91) 330d 3.0, BMW 3 Touring (E91) 325xi 2.5, BMW 3 Touring (E91) 330xi 3.0, BMW 3 Touring (E91) 330xd 3.0, BMW 3 Touring (E91) 335i 3.0, BMW 3 Touring (E91) 335d 3.0, BMW 3 Touring (E91) 325d 3.0, (+ 11)

De stappen kunnen lichtjes variëren, afhankelijk van het ontwerp van de wagen.

Deze tutorial werd gemaakt op basis van de vervangingsprocedure voor een eender auto-onderdeel op: BMW 3 Sedan (E90) 318i 2.0

VERVANGING: VOORSTE ONDERSTE ARM – BMW 3
TOURING (E91). BENODIGD GEREEDSCHAP:



- Staalborstel
- WD-40 spray
- Remmenreiniger
- Kopervet
- Combinatiesleutel Nr.18
- Combinatiesleutel Nr.21
- Torx bit T30
- Krachtdop voor velgen Nr.17
- Ratelsleutel
- Momentsleutel
- Hamer
- Hydraulische versnellingsbak krik
- Wielblok

Koop gereedschap

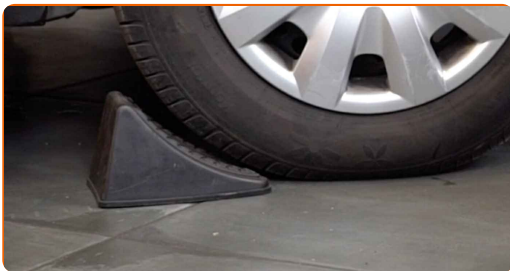
Vervanging: voorste onderste arm – BMW 3 Touring (E91). AUTODOC beveelt aan:

- De vervangingsprocedure van de linker- en rechterdraagarmen verschilt niet.
- NB: alle werkzaamheden aan de auto BMW 3 Touring (E91) dienen uitgevoerd te worden bij een uitgeschakelde motor.

VOER DE VERVANGING IN DE VOLGENDE VOLGORDE UIT:

1

Zet de wielen vast met behulp van wielblokken.



2

Maak de wielbouten los. Gebruik de krachtdopsleutel #17.



3

Verhoog de voorzijde van de wagen en plaats veilig op steunen.

4

Draai de wielbouten los.

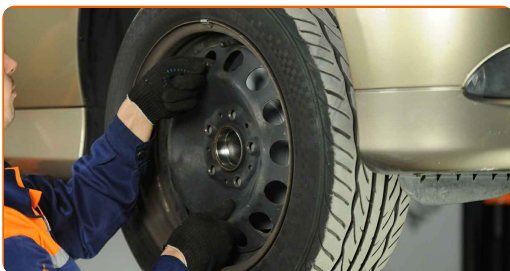


AUTODOC raadt aan:

- Waarschuwing! Houd het wiel vast tijdens het losschroeven van de bevestigingsbouten om letsel te voorkomen. BMW 3 Touring (E91)

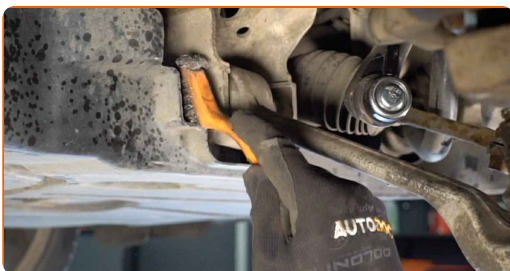
5

Neem het wiel eraf.



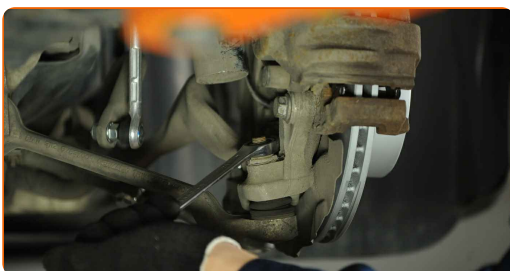
6

Reinig alle verbindingen van de draagarmen. Gebruik een staalborstel. Gebruik de WD-40 spray.



7

Schroef het bevestigingsmiddel dat de fuseekogel van de voorste draagarm met de fusee verbindt los. Gebruik een combinatie steeksleutel Nr.21 Gebruik Torx T30. Gebruik een ratelsleutel.



8

Maak de bevestigingsstukken die de draagarm en het subframe met elkaar verbinden los. Gebruik een staalborstel. Gebruik de WD-40 spray.

- 9 Schroef de achterste bevestigingen los die de draagarm aan het hulpframe verbinden. Gebruik een combinatie steeksleutel Nr.18 (2 stuks).



- 10 Verwijder het achterste bevestigingsstuk van de wieldraagarm. Gebruik een hamer.

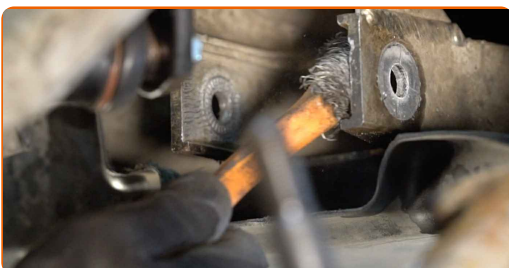
- 11 Ontkoppel de onderste arm van de fusee. Gebruik een hamer.



- 12 Verwijder de arm.



- 13 Reinig de bevestigingsgaten en de schroefdraad van de draagarm. Gebruik een staalborstel. Gebruik de WD-40 spray.



14

Installeer een nieuwe arm.



Vervanging: voorste onderste arm – BMW 3 Touring (E91). Deskundigen bevelen aan:

- Gebruik enkel nieuwe bouten en moeren tijdens het installatieproces.
- Beschadig de cover van het kogelgewricht niet.

15

Verbind de onderste arm aan de fusee.

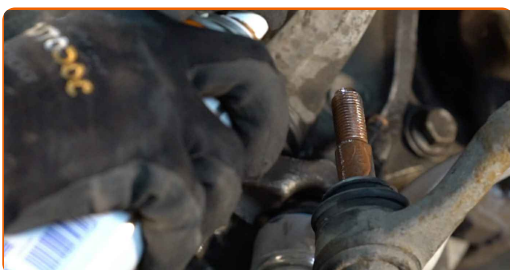
16

Schroef het bevestigingsmiddel dat de fuseekogel van de voorste draagarm met de fusee verbindt in. Gebruik een combinatie steeksleutel Nr.21 Gebruik Torx T30. Gebruik een momentsleutel. Draai deze vast tot een koppel van 165 Nm.



17

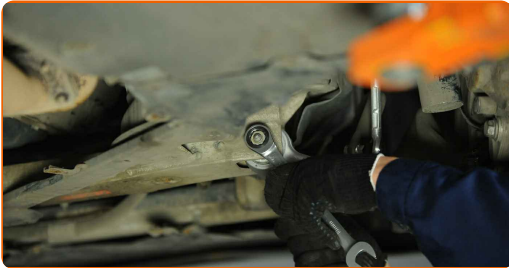
Behandel de bevestigingen van het kogelgewricht. Gebruik een kopersmeermiddel.



18

Installeer de achterste bevestiging van de draagarm.

- 19 Schroef de achterste bevestigingen vast die de draagarm aan het hulpframe verbinden. Gebruik een combinatie steeksleutel Nr.18 (2 stuks).



- 20 Beweeg de fusee omhoog. Gebruik een hydraulische versnellingsbak krik.



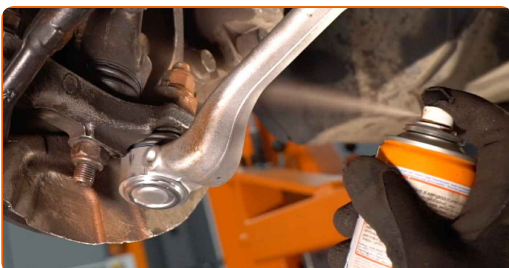
- 21 Span de achterste bevestiging van de draagarm aan. Gebruik een combinatie steeksleutel Nr.18 (2 stuks). Gebruik een momentsleutel. Draai deze vast tot een koppel van 68 Nm.+90°



AUTODOC raadt aan:

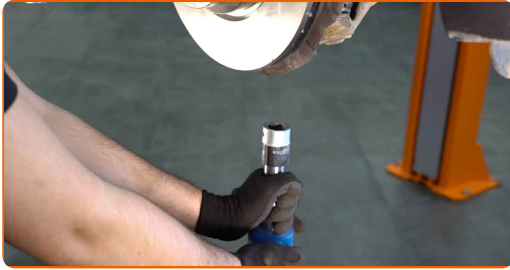
- Belangrijk! Zorg ervoor dat je nieuwe bevestigingen gebruikt.

- 22 Behandel alle verbindingen van de draagarmen. Gebruik een kopersmeermiddel.



23

Verwijder de steun van onder de fusee.

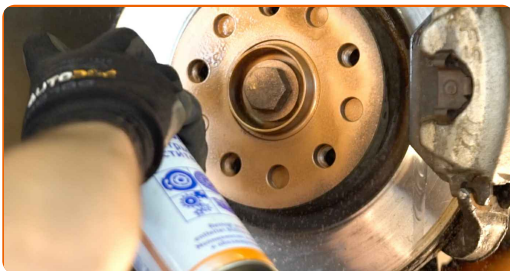


AUTODOC raadt aan:

- Vervanging: voorste onderste arm – BMW 3 Touring (E91). Laat de versnellingsbak soepel zakken, zonder geschok, teneinde de onderdelen en mechanismen niet te beschadigen.

24

Behandel het oppervlak waar de remschijf contact maakt met de velg. Gebruik een kopersmeermiddel.



25

Reinig het oppervlak van de remschijf. Gebruik een remmenreiniger.



AUTODOC raadt aan:

- Vervanging: voorste onderste arm – BMW 3 Touring (E91). Wacht een paar minuten af na het aanbrengen van de spray.

26 Installer het wiel.



AUTODOC raadt aan:

- Belangrijk! Houd het wiel vast tijdens het inschroeven van de bevestigingsbouten.
BMW 3 Touring (E91)

27 Draai de wielbouten vast. Gebruik de krachtdopsleutel #17.



28 Verlaag de wagen en werk in kruisvolgorde bij het aanspannen van de wielbouten. Gebruik de krachtdopsleutel #17. Gebruik een momentsleutel. Draai deze vast tot een koppel van 120 Nm.



29

Verwijder de krik en de wielblokken.

**GOED GEDAAN!** 👍[BEKIJK MEER TUTORIALS](#)

AUTODOC – TOPKWALITEIT EN BETAALBARE AUTO- ONDERDELEN ONLINE

AUTODOC'S MOBIELE APP: GRIJP GEWELDIGE AANBIEDINGEN,
TERWIJL U COMFORTABEL WINKELT

AUTODOC

GET IT ON
Google Play

Download on the
App Store

Download

**EEN GEWELDIG AANBOD AAN RESERVEONDERDELEN
VOOR UW AUTO**

DRAAGARM: EEN OMVANGRIJK AANBOD

(i) UITSLUITING VAN VERANTWOORDELIJKHEID:

Das document bevat alleen algemene aanbevelingen die te pas kunnen komen als u bezig bent met reparatie of vervanging van onderdelen. AUTODOC is niet aansprakelijk voor verliezen, verwondingen of schade aan eigendommen die bij het repareren of vervangen kunnen optreden door een verkeerde toepassing of een verkeerde interpretatie van de ter beschikking gestelde informatie.

AUTODOC is niet aansprakelijk voor eventuele fouten en onduidelijkheden in deze handleiding. De informatie wordt alleen ter beschikking gesteld om te verduidelijken en is geen alternatief voor instructies van deskundigen.

AUTODOC is niet aansprakelijk voor de verkeerde of gevaarlijke toepassing van apparatuur, werktuig en auto-onderdelen. AUTODOC geeft het dringende advies om voorzichtig te zijn en zich aan de veiligheidsvoorschriften te houden als er sprake is van een reparatie of een vervanging. En denkt u eraan: het gebruik van auto-onderdelen met een minderwaardige kwaliteit is geen garantie voor de vereiste verkeersveiligheid.

© Copyright 2022 – Alle content, met name teksten, foto's en grafieken zijn als intellectueel eigendom geregistreerd. Alle rechten, met inbegrip van vermenigvuldiging, publicatie, bewerking en vertaling, zijn voorbehouden, AUTODOC GmbH.